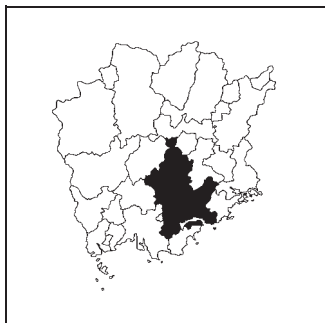


## キャッチフレーズ 未来へ躍動する 桃太郎のまち岡山

|   |                     |       |                                |                                   |  |               |  |
|---|---------------------|-------|--------------------------------|-----------------------------------|--|---------------|--|
|  | おかやまし<br><b>岡山市</b> |       | 〒                              | 700-8544                          | 市町村コード                                       | 法人番号          |  |
|   |                     |       | 所在地                            | 岡山市北区大供1-1-1                      | 331007                                       | 5000020331007 |  |
|   |                     |       | TEL                            | 086-803-1000                      | FAX  | 086-225-5487  |  |
|   |                     |       | ホームページ                         | http://www.city.okayama.jp/       |  |               |  |
| 市の木   | 市の花                 | 市の鳥   | 地域指定                           | 一部事務組合等加入事業                       | 公営企業   |               |  |
| くろがねもち  | きく                  | タンチョウ | 山振, 特農, 過疎, 農工, 特土, 離島, 辺地, 電源 | 水利, 水道, 病院, ごみ, し尿, 消防補償, 後期高齢者医療 | 【法適】上水, 工水, 病院, 市場, 下水(公共, 特環, 農集)<br>【非適】宅造 |               |  |

## &lt;概要&gt;

## (1)位置図



## (3)面積

[総面積県内第 3 位] (km<sup>2</sup>)

|                      |        |
|----------------------|--------|
| 総面積<br>(H28. 10. 1)  | 789.95 |
| 耕地面積<br>(H28. 7. 15) | 135.00 |
| 林野面積<br>(H27. 2. 1)  | 353.17 |

## (4)人口、世帯数[住基人口県内第 1 位]

| 区分               | 人口(人)   | うち65歳以上人口(人)<br>(19.0%) | 世帯数(世帯) |
|------------------|---------|-------------------------|---------|
| H17.10.1<br>(国調) | 696,172 | 132,262                 | 282,834 |
| H22.10.1<br>(国調) | 709,584 | 151,140                 | 296,790 |
| H27.10.1<br>(国調) | 719,474 | 175,013                 | 309,409 |
| H29.1.1<br>(住基)  | 708,652 | 178,593                 | 320,974 |

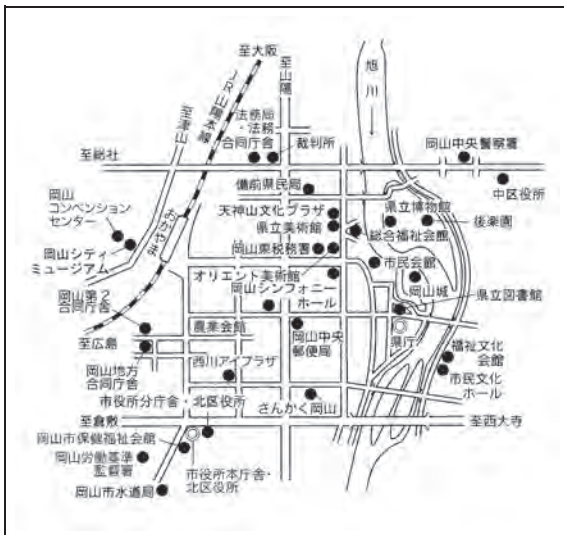
## (5)有権者数(H29.3.2)

| 男性      | 女性      | 合計      |
|---------|---------|---------|
| 275,316 | 305,183 | 580,499 |

## (6)就業人口比率(H27.10.1)

| 第一次産業 | 第二次産業 | 第三次産業 |
|-------|-------|-------|
| 2.6   | 22.0  | 75.4  |

## (2)主要施設案内図



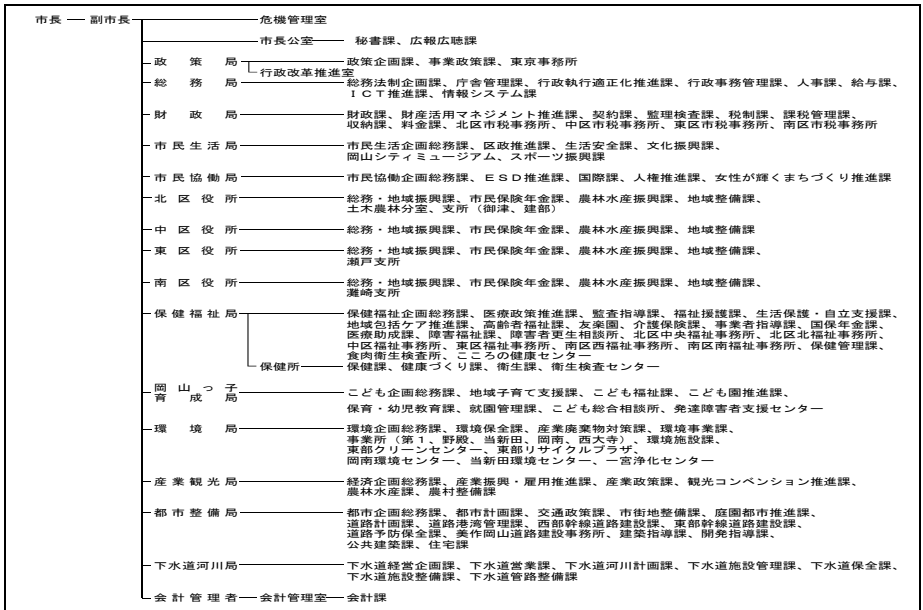
## (7)沿革

|            |                         |
|------------|-------------------------|
| M22. 6. 1  | 市制施行                    |
| S44. 2. 18 | 西大寺市を合併                 |
| S46. 1. 8  | 御津郡一宮町、津高町、吉備郡高松町を合併    |
| S46. 3. 8  | 都窪郡吉備町、妹尾町、福田村を合併       |
| S46. 5. 1  | 上道郡上道町、児島郡興除村、吉備郡足守町を合併 |
| S50. 5. 1  | 児島郡藤田村を合併               |
| H17. 3. 22 | 御津郡御津町、児島郡瀬崎町を合併        |
| H19. 1. 22 | 御津郡建部町、赤磐郡瀬戸町を合併        |
| H21. 4. 1  | 政令指定都市                  |

(8) 執行機関、議会 (H29.5.19現在)

|      |     |   |         |    |     |             |   |   |   |   |   |   |
|------|-----|---|---------|----|-----|-------------|---|---|---|---|---|---|
| 執行機関 | 市長  | おおもり まさお 任期 H 29. 10. 8<br>大森 雅夫 当選回数 1 回 |         | 議会 | 任期  | H 31. 4. 30 |   |   |   |   |   |   |
|      | 副市長 | 繁定 昭男                                     | 佐々木 正士郎 |    | 議長  | 宮武 博        |   |   |   |   |   |   |
|      | 職員数 | (H28. 4. 1現在)<br>5, 304人 (うち一般行政職2, 588人) |         |    | 副議長 | 田尻 祐二       |   |   |   |   |   |   |
|      | 定数  | 46人                                       | 自       |    | 民   | 公           | 共 | 社 | 他 | 無 | 欠 |   |
|      |     |   |         |    | 23  | 4           | 8 | 5 |   | 1 | 4 | 1 |

<行政機構図>



<主要な施策・事業>

- 施設整備等による保育受入定員の拡大
- 公・私立幼稚園等における緊急的な一時預かり事業
- 保育士の確保対策
- 学力向上推進プロジェクト
- 小規模校におけるICTを活用した学校づくり
- 用水路等の安全対策
- 地域おこし協力隊の導入地域の拡大
- 創業しやすい環境づくりの推進
- 観光の振興
- オリンピック・パラリンピック等の事前キャンプ誘致の推進

<ユニークな施策・事業>

- おかやまっ子チャレンジアッププロジェクト
- 桃太郎のまち岡山・スタートアップ事業
- 「つながりキーマン」モデル事業
- コミュニティ活動推進備品修繕助成事業
- 大学生まちづくりチャレンジ事業
- 歩いて楽しい道路空間整備事業

< 財政(普通会計) >

(1) 決算収支(平成27年度)

(千円)

| 歳入決算額       |        | 歳出決算額       |  | 形式収支      | 実質収支        |
|-------------|--------|-------------|--|-----------|-------------|
| 287,505,152 |        | 277,860,652 |  | 9,644,500 | 7,158,563   |
| 単年度収支       | 積立金    | 繰上償還費       |  | 積立金取崩額    | 実質単年度収支     |
| △ 1,842,785 | 24,413 | -           |  | 3,910,000 | △ 5,728,372 |

(2) 主な歳入歳出

(千円, %)

| 区分         | H27決算              | 構成比          |
|------------|--------------------|--------------|
| 地方税        | 112,653,695        | 39.2         |
| 地方交付税      | 24,751,243         | 8.6          |
| 国・県支出金     | 62,571,140         | 21.8         |
| 地方債        | 35,310,900         | 12.3         |
| うち臨時財政対策債  | 17,500,000         | 6.1          |
| その他        | 52,218,174         | 18.2         |
| <b>歳入計</b> | <b>287,505,152</b> | <b>100.0</b> |
| 義務的経費計     | 150,454,877        | 54.1         |
| 人件費        | 44,946,379         | 16.2         |
| 扶助費        | 72,797,148         | 26.2         |
| 公債費        | 32,711,350         | 11.8         |
| 物件費        | 30,599,110         | 11.0         |
| 補助費等       | 20,437,262         | 7.4          |
| 普通建設事業費    | 40,063,848         | 14.4         |
| うち単独分      | 24,082,876         | 8.7          |
| 繰出金        | 24,694,086         | 8.9          |
| その他        | 11,611,469         | 4.2          |
| <b>歳出計</b> | <b>277,860,652</b> | <b>100.0</b> |

(注) 構成比は表示単位未満を四捨五入しているため、合計と一致しない場合がある。

(3) 主要指標等

(千円, %)

| 区分       | H27決算       | 区分          | H27決算       |
|----------|-------------|-------------|-------------|
| 財政力指数    | 0.79        | 実質公債費比率     | 9.5         |
| 標準財政規模   | 165,516,086 | 将来負担比率      | 27.7        |
| 経常一般財源比率 | 92.4        | 実質収支比率      | 4.3         |
| 経常収支比率   | 87.5        | 基金現在高       | 41,853,182  |
| 人件費      | 23.9        | うち財政調整基金    | 20,427,345  |
| 物件費      | 12.3        | うち減債基金      | 1,388,029   |
| 補助費等     | 6.3         | うちその他特定目的基金 | 20,037,808  |
| 公債費      | 18.9        | 地方債現在高      | 307,410,803 |
| 公債費負担比率  | 16.6        | 翌年度債務負担行為   | 77,139,571  |
| 実質赤字比率   | -           |             |             |
| 連結実質赤字比率 | -           |             |             |

(4) 市町村税の状況

① 収税状況(平成27年度, 現年課税分)

(千円, %)

| 法定普通税      |            |            |           |             | 目的税        | 合計          | 徴収率  |
|------------|------------|------------|-----------|-------------|------------|-------------|------|
| 市町村民税      |            | 固定資産税      | その他       | 小計          |            |             |      |
| 個人分        | 法人分        |            |           |             |            |             |      |
| 38,328,267 | 12,084,280 | 43,152,247 | 6,708,678 | 100,273,472 | 11,116,930 | 111,390,402 | 98.9 |

② 税目別税率(平成28年度)

(円, %)

| 市町村民税 |       |                  |      | 固定資産税 | 都市計画税 | 入湯税     | 鉦産税    |     |
|-------|-------|------------------|------|-------|-------|---------|--------|-----|
| 個人均等割 | 個人所得割 | 法人均等割            | 法人税割 |       |       |         | 200万以下 | その他 |
| 3,500 | 6.0   | 3,000,000~50,000 | 12.1 | 1.4   | 0.30  | 150(70) | 0.7    | 1.0 |

## ＜財政(主な公営企業会計)＞(平成27年度決算)

(千円)

| 上水道事業        |           | 簡易水道事業             |        | 病院事業            |           |
|--------------|-----------|--------------------|--------|-----------------|-----------|
| 経常損益         | 利益剰余金     | -                  | -      | 経常損益            | 利益剰余金     |
| 2,266,290    | 2,551,886 | -                  | -      | △ 38,092        | △ 162,458 |
| 下水道事業(公共下水道) |           | 下水道事業(特定環境保全公共下水道) |        | 下水道事業(農業集落排水施設) |           |
| 経常損益         | 利益剰余金     | 経常損益               | 利益剰余金  | 経常損益            | 利益剰余金     |
| △ 1,237      | 3,682,916 | △ 211              | 50,296 | △ 1,149         | 132,516   |

## ＜公共施設＞(平成27年度末)

| 都市公園 住民基本台帳<br>搭載人口1人当たり面積(㎡) | 下水道等普及率(%)      |                |
|-------------------------------|-----------------|----------------|
|                               | 公共下水道(対行政区域内人口) | 下水道等(対行政区域内人口) |
| 15.5                          | 65.4            | 66.5           |

## ＜産業＞

| 農業 | 農家数(戸)    | 耕地面積(k㎡)  | 米收穫量(t)   | 産出額(百万円) |
|----|-----------|-----------|-----------|----------|
|    | H27.2.1   | H28.7.15  | H28年      | H27年     |
|    | 10,753    | 135.00    | 43,600    | 20,990   |
| 工業 | 事業所数(所)   | 従業者数(人)   | 出荷額(百万円)  |          |
|    | H26.12.31 | H26.12.31 | H26.12.31 |          |
|    | 813       | 27,379    | 962,395   |          |
| 商業 | 事業所数(店)   | 従業者数(人)   | 販売額(百万円)  |          |
|    | H26.7.1   | H26.7.1   | H26.7.1   |          |
|    | 6,311     | 56,894    | 2,591,963 |          |

## ＜教育＞(H28.5.1)

| 区分       | 幼稚園   | 幼保連携型認定こども園 | 小学校    | 中学校    |
|----------|-------|-------------|--------|--------|
| 学校数(園、校) | 79    | 10          | 95     | 45     |
| 児童生徒数(人) | 6,827 | 1,585       | 39,309 | 20,108 |

## ＜福祉＞(H28.10.1)

| 区分     | 保育所    | 養護老人ホーム | 特別養護老人ホーム |
|--------|--------|---------|-----------|
| 施設数(所) | 118    | 5       | 62        |
| 定員(人)  | 13,174 | 310     | 3,012     |

## ＜医療＞(H27.10.1)

| 区分     | 病院 | 診療所 | 歯科  |
|--------|----|-----|-----|
| 施設数(所) | 54 | 692 | 435 |

## ＜その他の情報＞

|                |   |
|----------------|---|
| (1)名所・旧跡       | 岡山後楽園, 岡山城, 吉備路, 金甲山, 貝殻山, 犬島   |
| (2)祭り・イベント等    | 岡山さくらカーニバル(4月), おかやま桃太郎まつり(8月), おかやま国際音楽祭(10月), 秋のおかやま桃太郎まつり(10月), MOMOTAROH FANTASY(12月), 西大寺会陽(2月), 烏城灯源郷(春・夏・秋), 烏城おしろあそび(5月), 烏城和のおもてなし(冬・春), 烏城初夢まつり(1月) |
| (3)名物・特産       | 岡山ばらずし, デミカツ丼, えびめし, フルーツパフェ, マスカット, ピオナー, 白桃, メロン, あたご梨, ママカリ, さわら, 山の芋, 千両ナス, 太秋柿, 黄ニラ, きびだんご   |
| (4)国際友好交流都市・地域 | サンノゼ市(アメリカ), サンホセ市(コスタリカ), ブロヴディフ市(ブルガリア), 洛陽市(中国), 富川市(韓国), 新竹市(台湾), ウマティラインディアン居留区部族連合(アメリカ), グアム準州(アメリカ)   |