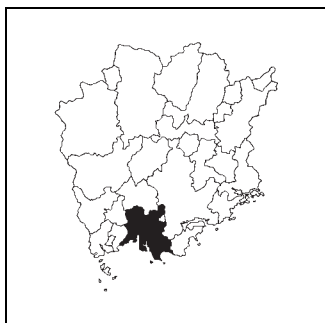


キャッチフレーズ 自然の恵みと ひとの豊かさで 個性きらめく倉敷

	くらしきし 倉敷市		〒 710-8565	市町村コード	法人番号
	所在地 倉敷市西中新田640		332020		6000020332020
	TEL 086-426-3030	FAX 086-421-2400			
	ホームページ http://www.city.kurashiki.okayama.jp/				
市の木	市の花	市の鳥	地域指定	一部事務組合等加入事業	公営企業
くすのき	ふじ	カワセミ	特土、離島	水利、農済、水道、ごみ、し尿、消防補償、後期高齢者医療	【法適】上水、病院 【非適】下水(公共、農集)

<概要>

(1)位置図



(2)主要施設案内図



(3)面積

[総面積県内第 8 位] (km²)

総面積 (H28. 10. 1)	355.63
耕地面積 (H28. 7. 15)	42.20
林野面積 (H27. 2. 1)	99.54

(4)人口、世帯数[住基人口県内第 2 位]

区分	人口(人)	うち65歳以上人口(人)	世帯数(世帯)
H17.10.1 (国調)	469,377	89,304 (19.0%)	173,884
H22.10.1 (国調)	475,513	106,015 (22.6%)	183,303
H27.10.1 (国調)	477,118	122,037 (26.7%)	189,847
H29.1.1 (住基)	484,174	127,442 (26.3%)	206,492

(7)沿革

- S42. 2. 1 倉敷市、児島市、玉島市が合併(倉敷市)
- S46. 3. 8 都窪郡庄村を合併
- S47. 5. 1 都窪郡茶屋町を合併
- H14.4.1 中核市
- H17. 8. 1 浅口郡船穂町、吉備郡真備町を合併

(5)有権者数(H29.3.2)

男性	女性	合計
190,970	204,780	395,750

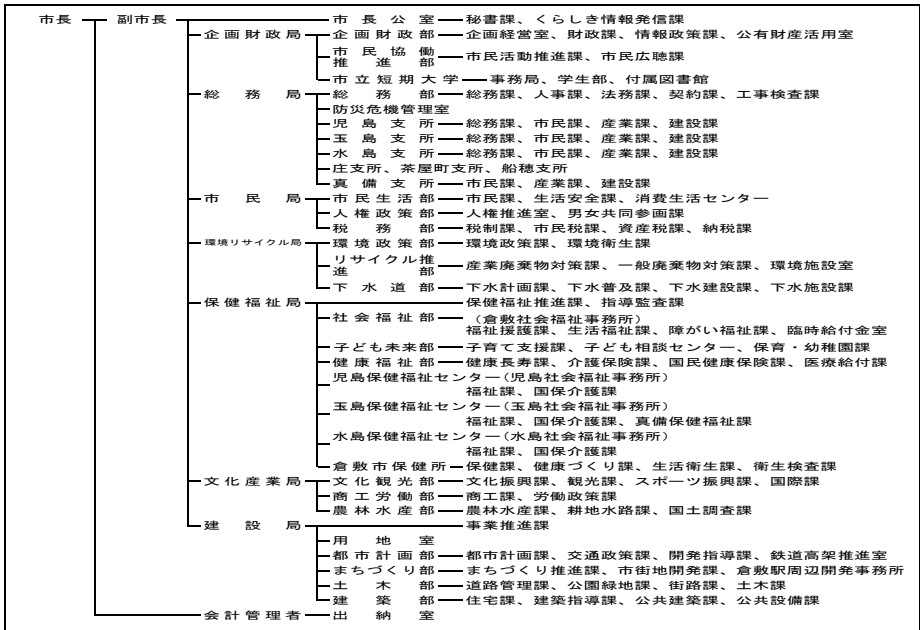
(6)就業人口比率(H27.10.1)

第一次産業	第二次産業	第三次産業
2.0	31.1	66.9

(8) 執行機関、議会 (H29.4.1現在)

執行機関	市長	いとう かおり 伊東 香織	任期 H 32. 5. 18 当選回数 3 回	任期	H 33. 1. 31							
	副市長	生水 哲男	河田 育康	議長	梶田 省三							
	職員数	(H28. 4. 1現在) 3, 355人(うち一般行政職1, 616人)		副議長	時尾 博幸							
				定数	43人	自	民	公	共	社	他	無
						2	7	4		1	29	

<行政機構図>



<主要な施策・事業>

- | | |
|---|--|
| <ul style="list-style-type: none"> ○子育て世代包括支援センター運営事業 ○認定こども園・保育所施設整備事業 ○少人数指導による「確かな学力」向上支援事業 ○浸水対策事業 ○市営中庄団地建設事業 | <ul style="list-style-type: none"> ○放課後児童クラブ実施事業 ○保育士宿舎借り上げ支援事業 ○幼稚園・公民館等耐震化事業 ○高梁川流域移住交流推進事業 ○新共同調理場建設事業 |
|---|--|

<ユニークな施策・事業>

- | | |
|--|--|
| <ul style="list-style-type: none"> ○G7倉敷宣言アクションプログラム推進事業 ○次世代施設園芸研修事業 ○高梁川流域未来人材育成事業 ○奨学金給付貸付事業 ○国際宇宙ステーション交信事業 | <ul style="list-style-type: none"> ○小学校1年生読書推進事業 ○アニメ映画タイアップ観光プロモーション事業 ○プラネタリウム更新事業 ○倉敷コトプロジェクト事業 ○地域におけるグローバルなひとづくり講座実施事業 |
|--|--|

< 財政(普通会計) >

(1) 決算収支(平成27年度)

(千円)

歳入決算額		歳出決算額		形式収支	実質収支
188,173,814		181,593,097		6,580,717	5,491,861
単年度収支	積立金	繰上償還費		積立金取崩額	実質単年度収支
2,828,714	1,905,279	1,125,000		1,121,000	4,737,993

(2) 主な歳入歳出

(千円, %)

区分	H27決算	構成比
地方税	81,924,430	43.5
地方交付税	15,380,892	8.2
国・県支出金	41,769,673	22.2
地方債	19,636,710	10.4
うち臨時財政対策債	8,006,610	4.3
その他	29,462,109	15.7
歳入計	188,173,814	100.0
義務的経費計	92,056,602	50.7
人件費	28,363,779	15.6
扶助費	47,346,169	26.1
公債費	16,346,654	9.0
物件費	21,126,527	11.6
補助費等	9,639,765	5.3
普通建設事業費	22,781,947	12.5
うち単独分	13,262,821	7.3
繰出金	28,318,696	15.6
その他	7,669,560	4.2
歳出計	181,593,097	100.0

(注) 構成比は表示単位未満を四捨五入しているため、合計と一致しない場合がある。

(3) 主要指標等

(千円, %)

区分	H27決算	区分	H27決算
財政力指数	0.85	実質公債費比率	6.9
標準財政規模	107,075,821	将来負担比率	49.5
経常一般財源比率	96.8	実質収支比率	5.1
経常収支比率	85.1	基金現在高	27,690,726
人件費	23.3	うち財政調整基金	10,328,905
物件費	13.9	うち減債基金	3,318,053
補助費等	3.4	うちその他特定目的基金	14,043,768
公債費	13.3	地方債現在高	172,637,181
公債費負担比率	12.8	翌年度債務負担行為	62,132,072
実質赤字比率	-		
連結実質赤字比率	-		

(4) 市町村税の状況

① 収税状況(平成27年度, 現年課税分)

(千円, %)

法定普通税				目的税	合計	徴収率	
市町村民税		固定資産税	その他				
個人分	法人分		小計				
23,493,469	6,141,747	37,236,882	4,599,827	71,471,925	9,505,354	80,977,279	99.2

② 税目別税率(平成28年度)

(円, %)

市町村民税				固定資産税	都市計画税	入湯税	鉦産税	
個人均等割	個人所得割	法人均等割	法人税割				200万以下	その他
3,500	6.0	3,000,000~50,000	12.1	1.4	0.30	150(0)	0.7	1.0

＜財政(主な公営企業会計)＞(平成27年度決算)

(千円)

上水道事業		簡易水道事業		病院事業	
経常損益	利益剰余金	-	-	経常損益	利益剰余金
1,025,785	1,024,224	-	-	51,828	△ 2,169,167
下水道事業(公共下水道)		下水道事業(特定環境保全公共下水道)		下水道事業(農業集落排水施設)	
収支再差引	実質収支	-	-	収支再差引	実質収支
55,731	0	-	-	0	0

＜公共施設＞(平成27年度末)

都市公園 住民基本台帳 搭載人口1人当たり面積(m ²)	下水道等普及率(%)	
	公共下水道(対行政区内人口)	下水道等(対行政区内人口)
7.4	77.2	77.5

＜産業＞

農業	農家数(戸)	耕地面積(km ²)	米収穫量(t)	産出額(百万円)
	H27.2.1	H28.7.15	H28年	H27年
	6,644	42.20	13,900	10,310
工業	事業所数(所)	従業者数(人)	出荷額(百万円)	
	H26.12.31	H26.12.31	H26.12.31	
	812	36,674	4,659,257	
商業	事業所数(店)	従業者数(人)	販売額(百万円)	
	H26.7.1	H26.7.1	H26.7.1	
	3,634	29,479	943,626	

＜教育＞(H28.5.1)

区分	幼稚園	幼保連携型認定こども園	小学校	中学校
学校数(園、校)	65	6	64	28
児童生徒数(人)	5,969	902	27,341	13,926

＜福祉＞(H28.10.1)

区分	保育所	養護老人ホーム	特別養護老人ホーム
施設数(所)	90	2	35
定員(人)	10,405	180	1,904

＜医療＞(H27.10.1)

区分	病院	診療所	歯科
施設数(所)	36	350	229

＜その他の情報＞

(1) 名所・旧跡	倉敷美観地区, 大原美術館, 鷲羽山, 瀬戸大橋, 円通寺, 王子が岳, 象岩
(2) 祭り・イベント等	せんいのまち児島フェスティバル(4月), ハートランド倉敷(5月), 真備・船種総おどり(7月), 倉敷天領夏祭り(7月), 水島港まつり(7月), 玉島まつり(8月), サンセットフェスタinこじま(9月), 真備・船種地産地消&ふれあい祭り(9月), 倉敷屏風祭(10月), せんい児島瀬戸大橋まつり(10月), 至極の逸品くらしきフェア(10月), 倉敷市農業祭(11月), 「船種スイートビー記念日」のPRイベント(1月), 倉敷鋸めぐり(2~3月), 倉敷春宵あかり(3月), 倉敷音楽祭(3月)
(3) 名物・特産	むらすずめ, 藤戸まんじゅう, 泣簞まんじゅう, 良寛てまり, 由加山あんころ餅, 塩羊羹, 地酒, マスカットワイン, ままかり酢漬, 桜鯛浜焼, 白桃, マスカット, ニュービーオーネ, 連島ごぼう・レンコン, 金時人参, タケノコ, 下津井たこ, マナゴツオ, さわら, スイートビー 倉敷はりこ, 備中和紙, 玉島だるま, 倉敷ガラス, 酒津焼, 緞通, 鷲羽彫, い草製品, 羽鳥焼, 竹製品, ジーンズ, 帆布, 学生服, 畳縁, 真田紐, マスキングテープ, キャンドル
(4) 姉妹・友好都市	サンクトペルテン市(オーストリア), カンザスシティ市(アメリカ), クライストチャーチ市(ニュージーランド), 鎮江市(中国)
(5) 交流都市等	西安市長安区(中国), 宮城県松島町(観光交流協定)