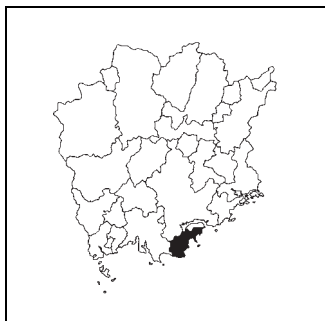


キャッチフレーズ ふるさとたまの！ののちゃんの街！

	たまのし 玉野市		〒	706-8510	市町村コード	法人番号	
			所在地	玉野市宇野1-27-1		332046	5000020332046
			TEL	0863-32-5588	FAX	0863-21-3464	
			ホームページ	http://www.city.tamano.lg.jp/			
市の木	市の花	市の魚	地域指定	一部事務組合等加入事業	公営企業		
ばべ	つつじ	めばる	特土、離島、辺地	水道、税整理、消防補償、後期高齢者医療	【法適】上水、病院、下水（公共、小規模） 【非適】宅造		

<概要>

(1)位置図



(2)主要施設案内図



(3)面積

[総面積県内第 18 位] (km²)

総面積 (H28. 10. 1)	103.58(注)
耕地面積 (H28. 7. 15)	9.48
林野面積 (H27. 2. 1)	60.02

(4)人口、世帯数[住基人口県内第 5 位]

区分	人口(人)	うち65歳以上人口(人)	世帯数(世帯)
H17.10.1 (国調)	67,047	16,977 (25.3%)	25,037
H22.10.1 (国調)	64,588	19,177 (29.7%)	25,449
H27.10.1 (国調)	60,736	21,440 (35.4%)	24,764
H29.1.1 (住基)	61,226	21,803 (35.6%)	27,829

(5)有権者数(H29.3.2)

男性	女性	合計
25,480	27,422	52,902

(6)就業人口比率(H27.10.1)

第一次産業	第二次産業	第三次産業
2.8	32.5	64.7

(7)沿革

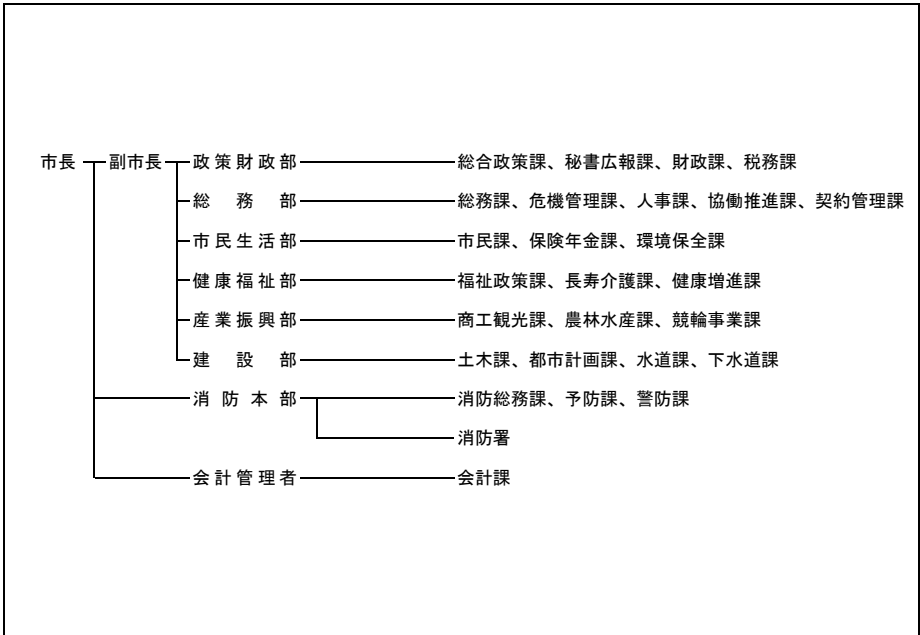
S15. 8. 3	児島郡宇野町、日比町を合併(玉野市)
S28. 7. 1	児島郡山田村を合併
S29. 4. 1	児島郡荘内村を合併
S30. 2. 1	児島郡八浜町を合併
S49. 3.20	児島郡東児町を合併

(注)一部境界未定のため、玉野市と直島町の協定に基づく数値による。

(8) 執行機関、議会 (H29.5.15現在)

執行機関	市長	くろだ すずむ 任期 H 29. 10. 28 黒田 晋 当選回数 3 回	任期	H 31. 4. 30							
	副市長	西村 薫三	議長	氏家 勉							
	職員数	(H28. 4. 1現在) 743人(うち一般行政職294人)	副議長	渚 洋一							
			定数	20人	自	民	公	共	社	他	無
						3	2			15	

<行政機構図>



<主要な施策・事業>

○防火情報通信設備整備事業	○瀬戸内国際芸術祭開催事業
○教育施設耐震化(建設)事業	○公共施設再編整備推進事業
○公共交通運営事業(コミュニティバス・乗合タクシー)	○35人学級実施事業
○障害者就労相談支援事業	○防災情報通信設備整備事業
○鳥獣被害対策事業	○定住推進事業

<ユニークな施策・事業>

○葬祭費の無料化	○地域人づくり大学
○中小企業ステップアップ支援事業	○協働のまちづくり事業
○たまの版CCRsea推進事業	○若者雇用創出型創業応援事業
○シティセールス推進事業	○中小企業設備導入促進事業
○トップアスリート・アーティスト招へい事業補助制度	○定住促進協力企業応援事業

<財政(普通会計)>

(1)決算収支(平成27年度)

(千円)

歳入決算額		歳出決算額		形式収支	実質収支
24,930,101		24,066,511		863,590	836,388
単年度収支	積立金	繰上償還費		積立金取崩額	実質単年度収支
158,498	442,343	96,803		500,000	197,644

(2)主な歳入歳出

(千円, %)

区分	H27決算	構成比
地方税	7,593,674	30.5
地方交付税	5,670,886	22.7
国・県支出金	4,769,883	19.1
地方債	2,453,311	9.8
うち臨時財政対策債	1,188,911	4.8
その他	4,442,347	17.8
歳入計	24,930,101	100.0
義務的経費計	12,385,611	51.5
人件費	4,866,339	20.2
扶助費	5,172,895	21.5
公債費	2,346,377	9.7
物件費	2,955,357	12.3
補助費等	2,199,703	9.1
普通建設事業費	2,648,605	11.0
うち単独分	1,627,080	6.8
繰出金	2,614,140	10.9
その他	1,263,095	5.2
歳出計	24,066,511	100.0

(注)構成比は表示単位未満を四捨五入しているため、合計と一致しない場合がある。

(3)主要指標等

(千円, %)

区分	H27決算	区分	H27決算
財政力指数	0.57	実質公債費比率	7.0
標準財政規模	14,694,833	将来負担比率	44.5
経常一般財源比率	94.7	実質収支比率	5.7
経常収支比率	94.9	基金現在高	1,964,494
人件費	28.9	うち財政調整基金	1,533,891
物件費	15.4	うち減債基金	8,533
補助費等	10.0	うちその他特定目的基金	422,070
公債費	14.4	地方債現在高	22,209,297
公債費負担比率	12.8	翌年度債務負担行為	1,563,801
実質赤字比率	-		
連結実質赤字比率	-		

(4)市町村税の状況

①収税状況(平成27年度, 現年課税分)

(千円, %)

法定普通税					目的税	合計	徴収率
市町村民税		固定資産税	その他	小計			
個人分	法人分						
2,565,660	649,580	3,427,878	522,046	7,165,164	351,890	7,517,054	99.0

②税目別税率(平成28年度)

(円, %)

市町村民税				固定資産税	都市計画税	入湯税	鉦産税	
個人均等割	個人所得割	法人均等割	法人税割				200万以下	その他
3,500	6.0	3,000,000~50,000	12.1	1.4	0.20	150(70)	0.7	1.0

<財政(主な公営企業会計)>(平成27年度決算)

(千円)

上水道事業		簡易水道事業		病院事業	
経常損益	利益剰余金	-	-	経常損益	利益剰余金
173,540	551,428	-	-	△ 135,644	△ 4,114,649
下水道事業(公共下水道)		下水道事業(特定環境保全公共下水道)		下水道事業(農業集落排水施設)	
経常損益	利益剰余金	-	-	-	-
232,721	840,669	-	-	-	-

<公共施設>(平成27年度末)

都市公園 住民基本台帳 搭載人口1人当たり面積(m ²)	下水道等普及率(%)	
	公共下水道(対行政区内人口)	下水道等(対行政区内人口)
50.1	92.6	92.6

<産業>

農業	農家数(戸)	耕地面積(km ²)	米収穫量(t)	産出額(百万円)
	H27.2.1	H28.7.15	H28年	H27年
	965	9.48	2,230	1,110
工業	事業所数(所)	従業者数(人)	出荷額(百万円)	
	H26.12.31	H26.12.31	H26.12.31	
	153	7,211	285,961	
商業	事業所数(店)	従業者数(人)	販売額(百万円)	
	H26.7.1	H26.7.1	H26.7.1	
	471	2,466	86,414	

<教育>(H28.5.1)

区分	幼稚園	幼保連携型認定こども園	小学校	中学校
学校数(園, 校)	7	-	14	7
児童生徒数(人)	324	-	2,507	1,467

<福祉>(H28.10.1)

区分	保育所	養護老人ホーム	特別養護老人ホーム
施設数(所)	10	1	11
定員(人)	1,160	50	639

<医療>(H27.10.1)

区分	病院	診療所	歯科
施設数(所)	10	53	35

<その他の情報>

(1) 名所・旧跡	渋川海岸, 渋川公園藤棚, みやま公園, 深山イギリス庭園, 宇野港周辺(アートサイト), 王子が岳, 渋川マリン水族館
(2) 祭り・イベント等	深山さくらまつり(4月), 渋川藤まつり(4/29~5/5), たまの・港フェスティバル(5月), たまの渋川ビーチサッカー大会(6月・9月), 三井造船サマーフェスティバル(7月), 渋川海水浴場(7月上旬~8月下旬), 玉野まつり(7月下旬~8月上旬), 玉野みなと芸術フェスタ(10月~1月), 鳥人幸吉まちづくりフェア(11月), 郷土芸能発表会(1月), 西行まつり(3月)
(3) 名物・特産	<お宝たまの印「認定商品」> 【備前焼(メバル箸置き, メバル皿)】【海産物の燻製各種(竜宮城, サワラくん, 大多幸くん, タイくん, おおボラぶき)】【たまげた一夜干し】【焼きたこ】【たこの味噌漬】【穴子の味噌漬】【たまの藤ロマン】【お守り支綱】【焼き海苔】【味付け海苔】【塩海苔】【番田の紫いもバターカステラ】【紫いもクッキー】【紫いもパイ】【スイートポテト】【レモンケーキ】【進水久寿玉】【星のトマト高糖度完熟トマトジュース】【星のトマトドライ完熟トマト】【星のトマトケチャップ】【星のトマト完熟ドライトマトジャム】【乾燥椎茸】【乾燥クラゲ】【わさび椎茸】【しいたけ旨煮】【玉野五穀ブレンド】【玉野市産ポップコーン】【たまの温玉めしのたれ】【エプソムソルト】他
(4) 姉妹都市	統営市(韓国), グロスター市(アメリカ), 岡谷市(長野県)
(5) 友好都市等	九江市(中国), 中央区(東京都), 磐田市(静岡県)

玉野市