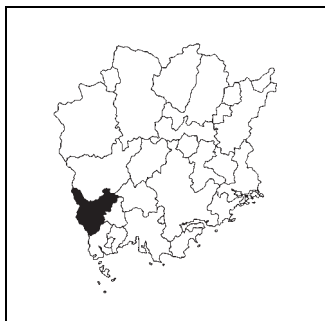


キャッチフレーズ 美しい自然 息づく文化 笑顔でつながるひと 元気発信都市いばら

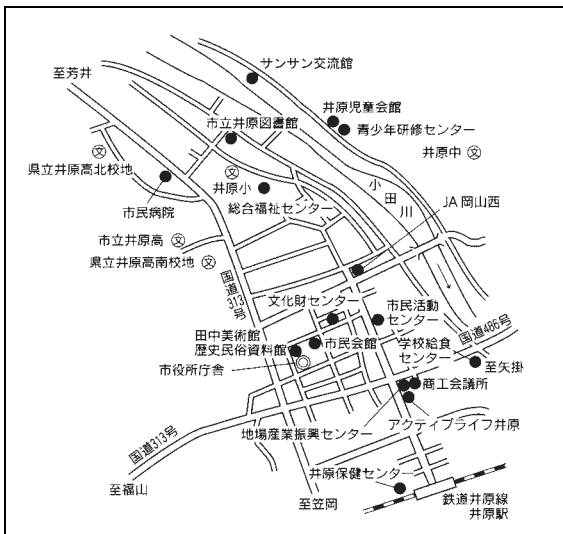
	いばらし 井原市		〒	715-8601	市町村コード	法人番号
			所在地	井原市井原町311-1	332071	4000020332071
			TEL	0866-62-9500	FAX	0866-62-1744
			ホームページ	http://www.city.ibara.okayama.jp/		
市の木	市の花	市の鳥	地域指定	一部事務組合等加入事業	公営企業	
くろまつ	さくら	-	山振, 特農, 過疎, 農工, 特土, 辺地	農済, ごみ, し尿, 消防, 退手・消防補償, 後期高齢者医療	【法適】上水, 工水, 病院 【非適】簡水, 下水(公共, 特環)	

<概要>

(1) 位置図



(2) 主要施設案内図



(3) 面積

[総面積県内第 11 位] (km²)

総面積 (H28. 10. 1)	243.54
耕地面積 (H28. 7. 15)	24.60
林野面積 (H27. 2. 1)	155.67

(4) 人口、世帯数 [住基人口県内第 9 位]

区分	人口(人)	うち65歳以上人口(人)	世帯数(世帯)
H17.10.1 (国調)	45,104	12,961 (28.7%)	14,922
H22.10.1 (国調)	43,927	13,719 (31.3%)	15,108
H27.10.1 (国調)	41,390	14,247 (34.4%)	14,914
H29.1.1 (住基)	41,613	14,475 (34.8%)	16,708

(7) 沿革

S28. 4. 1	後月郡井原町、西江原町、高屋町、県主村、木之子村、山野上村、青野村、荏原村、小田郡大江村、稲倉村が合併(井原市)
H17. 3. 1	小田郡美星町、後月郡芳井町を合併

(5) 有権者数 (H29.3.2)

男性	女性	合計
16,768	18,640	35,408

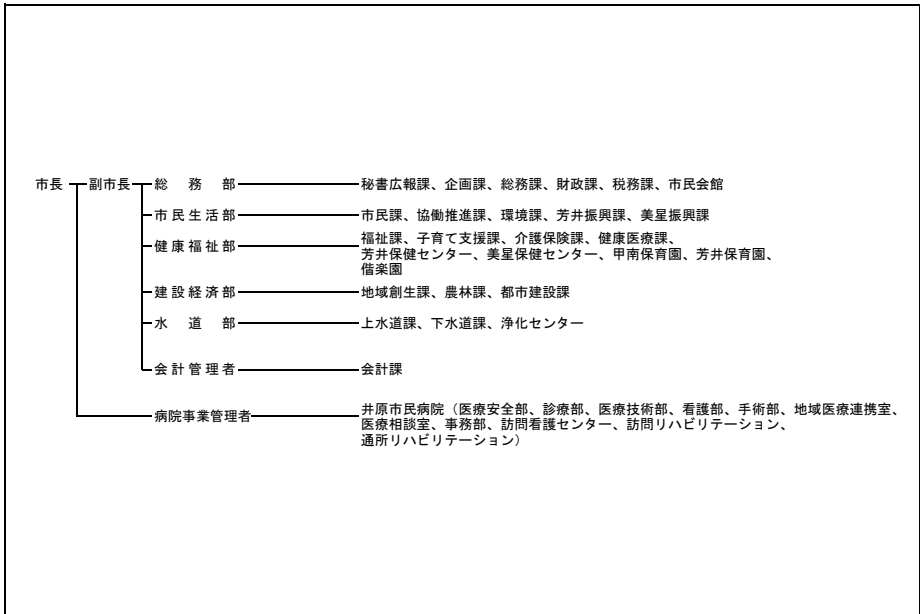
(6) 就業人口比率 (H27.10.1)

第一次産業	第二次産業	第三次産業
7.4	38.5	54.2

(8) 執行機関、議会 (H29.5.11現在)

執行機関	市長	たきもと とよふみ 任期 H 30. 9. 15 瀧本 豊文 当選回数 3 回	議会	任期	H 33. 4. 29						
				議長	西田 久志						
	副市長	三宅 生一		副議長	惣台 己吉						
	職員数	(H28. 4. 1現在) 551人(うち一般行政職267人)		定数	20人	自	民	公	共	社	他
						1	1			18	

<行政機構図>



<主要な施策・事業>

○第7次総合計画策定	○公共下水道整備事業
○都市計画マスタープラン策定	○合併浄化槽設置補助
○公共交通維持確保事業	○上水道・簡易水道事業
○緊急告知システム運用	○井原中学校改築
○経済・雇用対策事業「イバラノミクス」	○学校施設空調設備設置

<ユニークな施策・事業>

○鉄道井原線を利用した広域的まちづくり	○日本三選星名所の発信
○市内循環バス・予約型乗合タクシーの運行	○大阪の企業さんいばらへおいでんせ～事業
○美しい星空を守る井原市光害防止条例	○元氣いばらおいでんせ～事業
○環境マイスター(環境名人)の育成	○元氣いばらセールスマン事業
○井原市パートナーシップ・プロジェクト事業	○ふるさとカルタ作成事業
○笑って健康元氣アップ事業	○いばらっ子イノベーション35推進事業
○ジャパンエキスポWABI-SABIパビリオン出展事業	○いばらっ子伸びる学力支援事業

<財政(普通会計)>

(1)決算収支(平成27年度)

(千円)

歳入決算額		歳出決算額		形式収支	実質収支
20,194,611		19,501,903		692,708	448,880
単年度収支	積立金	繰上償還費		積立金取崩額	実質単年度収支
155,978	19,480	-		-	175,458

(2)主な歳入歳出

(千円, %)

区分	H27決算	構成比
地方税	4,551,962	22.5
地方交付税	7,990,064	39.6
国・県支出金	3,071,309	15.2
地方債	1,690,143	8.4
うち臨時財政対策債	801,643	4.0
その他	2,891,133	14.3
歳入計	20,194,611	100.0
義務的経費計	8,234,904	42.2
人件費	2,842,304	14.6
扶助費	3,204,629	16.4
公債費	2,187,971	11.2
物件費	2,525,830	13.0
補助費等	3,016,985	15.5
普通建設事業費	2,036,142	10.4
うち単独分	1,716,178	8.8
繰出金	3,246,304	16.6
その他	441,738	2.3
歳出計	19,501,903	100.0

(注)構成比は表示単位未満を四捨五入しているため、合計と一致しない場合がある。

(3)主要指標等

(千円, %)

区分	H27決算	区分	H27決算
財政力指数	0.41	実質公債費比率	11.6
標準財政規模	13,151,889	将来負担比率	-
経常一般財源比率	96.6	実質収支比率	3.4
経常収支比率	90.4	基金現在高	17,020,606
人件費	18.9	うち財政調整基金	6,978,271
物件費	14.1	うち減債基金	1,034,129
補助費等	13.3	うちその他特定目的基金	9,008,206
公債費	15.9	地方債現在高	18,770,842
公債費負担比率	14.2	翌年度債務負担行為	953,579
実質赤字比率	-		
連結実質赤字比率	-		

(4)市町村税の状況

①税収状況(平成27年度, 現年課税分)

(千円, %)

法定普通税					目的税	合計	徴収率
市町村民税		固定資産税	その他	小計			
個人分	法人分						
1,620,592	412,236	1,985,555	340,818	4,359,201	153,770	4,512,971	98.9

②税目別税率(平成28年度)

(円, %)

市町村民税				固定資産税	都市計画税	入湯税	鉦産税	
個人均等割	個人所得割	法人均等割	法人税割				200万以下	その他
3,500	6.0	3,000,000~50,000	12.1	1.4	0.20	150(150)	0.7	1.0

<財政(主な公営企業会計)>(平成27年度決算)

(千円)

上水道事業		簡易水道事業		病院事業	
経常損益	利益剰余金	収支再差引	実質収支	経常損益	利益剰余金
59,373	826,140	4,662	38,429	△ 80,360	△ 594,134
下水道事業(公共下水道)		下水道事業(特定環境保全公共下水道)		下水道事業(農業集落排水施設)	
収支再差引	実質収支	収支再差引	実質収支	-	-
0	0	0	0	-	-

<公共施設>(平成27年度末)

都市公園 住民基本台帳 搭載人口1人当たり面積(m ²)	下水道等普及率(%)	
	公共下水道(対行政区域内人口)	下水道等(対行政区域内人口)
8.6	49.5	49.5

<産業>

農業	農家数(戸)	耕地面積(km ²)	米收穫量(t)	産出額(百万円)
	H27.2.1	H28.7.15	H28年	H27年
	2,427	24.60	4,250	9,570
工業	事業所数(所)	従業者数(人)	出荷額(百万円)	
	H26.12.31	H26.12.31	H26.12.31	
	134	5,593	154,081	
商業	事業所数(店)	従業者数(人)	販売額(百万円)	
	H26.7.1	H26.7.1	H26.7.1	
	392	1,943	41,259	

<教育>(H28.5.1)

区分	幼稚園	幼保連携型認定こども園	小学校	中学校
学校数(園、校)	13	-	14	5
児童生徒数(人)	329	-	1,890	1,080

<福祉>(H28.10.1)

区分	保育所	養護老人ホーム	特別養護老人ホーム
施設数(所)	9	1	7
定員(人)	765	50	389

<医療>(H27.10.1)

区分	病院	診療所	歯科
施設数(所)	3	29	22

<その他の情報>

(1)名所・旧跡	田中美術館, 嫁いらず観音院, 経ヶ丸グリーンパーク, 鬼ヶ嶽, 中世夢が原, 天神峡, 美星天文台, 華鶴大塚美術館, 井原堤
(2)祭り・イベント等	桜まつり(3月・4月), 産業まつり(4月), 北条早雲まつり(4月), 中世夢が原GWイベント(4月・5月), 芳井宵あかり(7月), 井原夏まつり(8月), 納涼花火大会(8月), 天の川まつり(8月), 与一まつり(8月), 中世夢が原大神楽(9月), 宙(そら)ガールイベント(10月), 美星ふるさと祭り(10月), 芳井ふるさと祭り(11月), ごんぼう村フェスティバル(12月), 全国健康マラソン井原大会(3月)
(3)名物・特産	井原ワイン, ぶどう(ピオーネ, 瀬戸ジャイアンツ, 安芸クイーンなど), ジーンズ, 明治ごんぼう, 豚肉加工品, 手打ちそば, 乳製品
(4)姉妹都市	
(5)友好都市等	魚津市(富山県), 大田原市(栃木県)