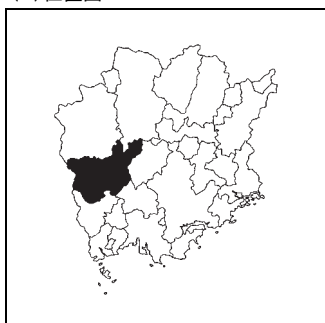


キャッチフレーズ ひと・まち・自然にやさしい高梁

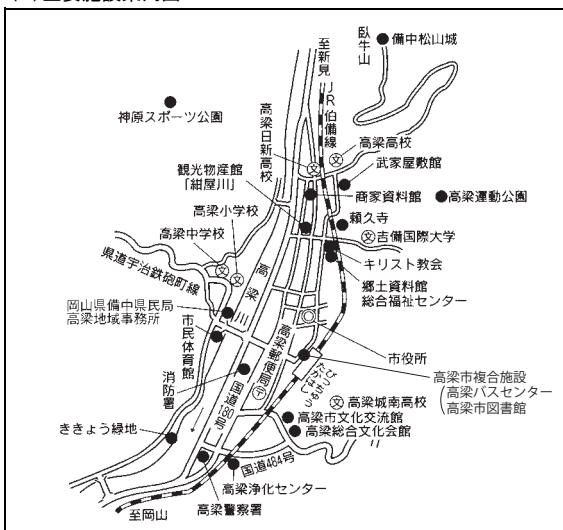
| | | | | | | |
|---|---------------------|------|----------------------------|--|--|---------------|
|  | たかはしし 高梁市 | | 〒 | 716-8501 | 市町村コード | 法人番号 |
| | | | 所在地 | 高梁市松原通2043 | 332097 | 3000020332097 |
| | | | TEL | 0866-21-0200 | FAX | 0866-23-1555 |
| | | | ホームページ | http://www.city.takahashi.okayama.jp/ | | |
| 市の木 | 市の花 | 市の鳥 | 地域指定 | 一部事務組合等加入事業 | 公営企業 | |
| あかまつ | さくら | ヤマセミ | 山振, 特農, 低開, 過疎, 農工, 辺地, 電源 | 農済, ごみ, し尿, 税整理, 退手・互助・非公災・消防補償, 後期高齢者医療 | 【法適】上水, 病院 【非適】簡水, 下水(公共, 特環, 農集, 特排), 宅造, 介護 | |

<概要>

(1)位置図



(2)主要施設案内図



(3)面積

[総面積県内第 4 位] (km²)

| | |
|----------------------|--------|
| 総面積 (H28. 10. 1) | 546.99 |
| 耕地面積 (H28. 7. 15) | 30.60 |
| 林野面積 (H27. 2. 1) | 433.80 |

(4)人口、世帯数[住基人口県内第 13 位]

| 区分 | 人口(人) | うち65歳以上人口(人) | 世帯数(世帯) |
|------------------|--------|-------------------|---------|
| H17.10.1 (国調) | 38,799 | (33.2%) 12,862 | 15,325 |
| H22.10.1 (国調) | 34,963 | (35.6%) 12,360 | 14,121 |
| H27.10.1 (国調) | 32,075 | (38.6%) 12,243 | 13,481 |
| H29.1.1 (住基) | 31,939 | (38.5%) 12,288 | 14,714 |

(7)沿革

H16.10.1 高梁市、上房郡有漢町、川上郡成羽町、川上町、備中町が合併(新設)

(5)有権者数(H29.3.2)

| 男性 | 女性 | 合計 |
|--------|--------|--------|
| 12,960 | 14,503 | 27,463 |

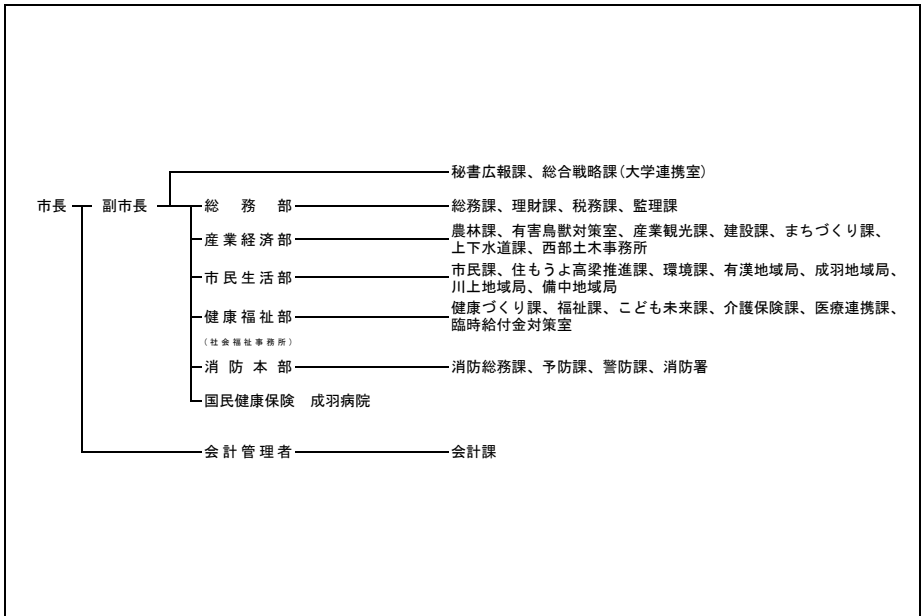
(6)就業人口比率(H27.10.1)

| 第一次産業 | 第二次産業 | 第三次産業 |
|-------|-------|-------|
| 12.8 | 29.9 | 57.3 |

(8) 執行機関、議会 (H29.4.1現在)

| | | | | | | | | | | | |
|------|-----|---|----|-----|--------------|---|---|---|---|----|---|
| 執行機関 | 市長 | こんどう たかのり 任期 H 32. 10. 23 近藤 隆則 当選回数 3 回 | 議会 | 任期 | H 32. 10. 23 | | | | | | |
| | | | | 議長 | 森田 伸一 | | | | | | |
| | 副市長 | 藤澤 政裕 | | 副議長 | 川上 修一 | | | | | | |
| | 職員数 | (H28. 4. 1現在) 644人(うち一般行政職305人) | | 定数 | 18人 | 自 | 民 | 公 | 共 | 社 | 他 |
| | | | | | | 1 | 2 | | | 15 | |

<行政機構図>



<主要な施策・事業>

| | |
|-----------------|------------------|
| ○企業用地造成事業 | ○医療計画策定調査事業 |
| ○備中松山城関連整備事業 | ○神原スポーツ公園改修整備事業 |
| ○就学前教育推進事業 | ○こども園施設整備事業 |
| ○高梁市定住促進住宅新築助成金 | ○子育て世代包括支援センター事業 |
| ○成羽複合施設整備事業 | ○学園文化都市づくり事業 |

<ユニークな施策・事業>

| | |
|---------------------|----------------------|
| ○結婚・出産祝金支給事業 | ○ニューピオーネ、トマト、ピーチスクール |
| ○ゴールドハッピーウェディング奨励事業 | ○ヒルクライムチャレンジシリーズ開催事業 |
| ○アニメスタジオ整備事業 | ○山田方谷顕彰・啓発事業 |
| ○大政奉還150周年記念事業 | ○観光戦略アクションプラン推進事業 |
| ○町内会支援事業 | ○移住促進体制整備事業 |
| ○薬草栽培産地推進事業 | ○手話施策推進事業 |

<財政(普通会計)>

(1) 決算収支(平成27年度)

(千円)

| 歳入決算額 | | 歳出決算額 | | 形式収支 | 実質収支 |
|------------|---------|------------|--|---------|---------|
| 26,252,892 | | 25,396,746 | | 856,146 | 584,338 |
| 単年度収支 | 積立金 | 繰上償還費 | | 積立金取崩額 | 実質単年度収支 |
| 73,139 | 294,577 | - | | 148,600 | 219,116 |

(2) 主な歳入歳出

(千円, %)

| 区分 | H27決算 | 構成比 |
|------------|-------------------|--------------|
| 地方税 | 3,828,070 | 14.6 |
| 地方交付税 | 10,828,869 | 41.2 |
| 国・県支出金 | 3,490,257 | 13.3 |
| 地方債 | 3,437,824 | 13.1 |
| うち臨時財政対策債 | 763,524 | 2.9 |
| その他 | 4,667,872 | 17.8 |
| 歳入計 | 26,252,892 | 100.0 |
| 義務的経費計 | 10,110,891 | 39.8 |
| 人件費 | 4,081,851 | 16.1 |
| 扶助費 | 2,464,332 | 9.7 |
| 公債費 | 3,564,708 | 14.0 |
| 物件費 | 3,064,899 | 12.1 |
| 補助費等 | 2,608,380 | 10.3 |
| 普通建設事業費 | 4,581,587 | 18.0 |
| うち単独分 | 2,118,804 | 8.3 |
| 繰出金 | 3,005,265 | 11.8 |
| その他 | 2,025,724 | 8.0 |
| 歳出計 | 25,396,746 | 100.0 |

(注)構成比は表示単位未満を四捨五入しているため、合計と一致しない場合がある。

(3) 主要指標等

(千円, %)

| 区分 | H27決算 | 区分 | H27決算 |
|----------|------------|-------------|------------|
| 財政力指数 | 0.31 | 実質公債費比率 | 11.2 |
| 標準財政規模 | 14,900,360 | 将来負担比率 | 76.5 |
| 経常一般財源比率 | 95.7 | 実質収支比率 | 3.9 |
| 経常収支比率 | 88.6 | 基金現在高 | 9,208,321 |
| 人件費 | 24.8 | うち財政調整基金 | 2,755,012 |
| 物件費 | 12.9 | うち減債基金 | 1,529,206 |
| 補助費等 | 7.1 | うちその他特定目的基金 | 4,924,103 |
| 公債費 | 22.9 | 地方債現在高 | 31,814,146 |
| 公債費負担比率 | 19.4 | 翌年度債務負担行為 | 2,680,571 |
| 実質赤字比率 | - | | |
| 連結実質赤字比率 | - | | |

(4) 市町村税の状況

① 収税状況(平成27年度, 現年課税分)

(千円, %)

| 市町村民税 | | 法定普通税 | | | 目的税 | 合計 | 徴収率 |
|-----------|---------|-----------|---------|-----------|---------|-----------|------|
| 個人分 | 法人分 | 固定資産税 | その他 | 小計 | | | |
| 1,159,250 | 398,664 | 1,835,479 | 291,684 | 3,685,077 | 114,817 | 3,799,894 | 98.9 |

② 税目別税率(平成28年度)

(円, %)

| 市町村民税 | | | | 固定資産税 | 都市計画税 | 入湯税 | 鉱産税 | |
|-------|-------|------------------|------|-------|-------|----------|--------|-----|
| 個人均等割 | 個人所得割 | 法人均等割 | 法人税割 | | | | 200万以下 | その他 |
| 3,500 | 6.0 | 3,000,000~50,000 | 12.1 | 1.4 | 0.25 | 150(150) | 0.7 | 1.0 |

<財政(主な公営企業会計)>(平成27年度決算)

(千円)

| 上水道事業 | | 簡易水道事業 | | 病院事業 | |
|--------------|---------|--------------------|------|-----------------|-----------|
| 経常損益 | 利益剰余金 | 収支再差引 | 実質収支 | 経常損益 | 利益剰余金 |
| △ 98 | 351,816 | 7,944 | 0 | △ 120,771 | △ 540,750 |
| 下水道事業(公共下水道) | | 下水道事業(特定環境保全公共下水道) | | 下水道事業(農業集落排水施設) | |
| 収支再差引 | 実質収支 | 収支再差引 | 実質収支 | 収支再差引 | 実質収支 |
| △ 20 | 0 | 98 | 0 | △ 1,300 | 0 |

<公共施設>(平成27年度末)

| 都市公園 住民基本台帳 搭載人口1人当たり面積(m ²) | 下水道等普及率(%) | |
|---|-----------------|----------------|
| | 公共下水道(対行政区域内人口) | 下水道等(対行政区域内人口) |
| 9.4 | 41.7 | 41.9 |

<産業>

| 農業 | 農家数(戸) | 耕地面積(km ²) | 米收穫量(t) | 産出額(百万円) |
|----|-----------|------------------------|-----------|----------|
| | H27.2.1 | H28.7.15 | H28年 | H27年 |
| | 3,212 | 30.60 | 5,100 | 7,410 |
| 工業 | 事業所数(所) | 従業者数(人) | 出荷額(百万円) | |
| | H26.12.31 | H26.12.31 | H26.12.31 | |
| | 75 | 3,690 | 132,679 | |
| 商業 | 事業所数(店) | 従業者数(人) | 販売額(百万円) | |
| | H26.7.1 | H26.7.1 | H26.7.1 | |
| | 431 | 2,086 | 36,290 | |

<教育>(H28.5.1)

| 区分 | 幼稚園 | 幼保連携型認定こども園 | 小学校 | 中学校 |
|----------|-----|-------------|-------|-----|
| 学校数(園、校) | 11 | 2 | 15 | 7 |
| 児童生徒数(人) | 163 | 124 | 1,258 | 676 |

<福祉>(H28.10.1)

| 区分 | 保育所 | 養護老人ホーム | 特別養護老人ホーム |
|--------|-----|---------|-----------|
| 施設数(所) | 7 | 2 | 10 |
| 定員(人) | 460 | 100 | 456 |

<医療>(H27.10.1)

| 区分 | 病院 | 診療所 | 歯科 |
|--------|----|-----|----|
| 施設数(所) | 5 | 35 | 14 |

<その他の情報>

| | |
|-------------|--|
| (1)名所・旧跡 | 備中松山城, 頼久寺庭園, 保月の六面石幢と石塔婆・板碑, 吹屋ふるさと村, 磐窟溪, 笠神の文字岩, 弥高山, 夫婦岩 |
| (2)祭り・イベント等 | 弥高つっじ祭り(4月), 町家通りの雛まつり(4月), 国橋まつり【備中神楽】(4月), 成羽愛宕大花火(7月), マンガ絵ぶたまつり(8月), 備中たかはし松山踊り(8月), ヒルクラムチャレンジシリーズ 高梁吹屋ふるさと村大会(10月), 渡り拍子(10~11月), ふれあいマラソン(2月) |
| (3)名物・特産 | 鮎料理, ぶどう, トマト, ゆべし, 備中神楽面, 高梁紅茶, インディアンマト焼そば, 備中牛バーガー |
| (4)姉妹都市 | トロイ市(アメリカ) |
| (5)友好都市等 | 筑西市(茨城県), 奈井江町(北海道), 山鹿市(熊本県), 四十万町(高知県) |