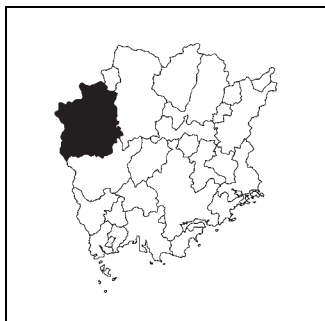


キャッチフレーズ 人と自然が奏でる 安全・快適・情報文化都市

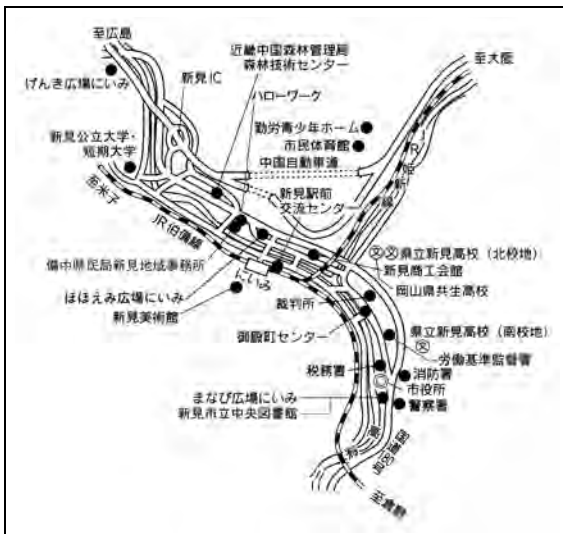
	にいみし <b>新見市</b>		〒	718-8501	市町村コード	法人番号
			所在地	新見市新見310-3	332101	8000020332101
			TEL	0867-72-6111	FAX	0867-72-3602
			ホームページ	http://www.city.niimi.okayama.jp/		
市の木	市の花	市の生きもの	地域指定	一部事務組合等加入事業	公営企業	
ピオーネ	アetzマツカ	千屋牛	山振、特農、低開、過疎、農工、豪雪、辺地、電源	税整理、退手・互助・消防補償・非公災、後期高齢者医療	【法適】上水 【非適】簡水、下水(公共、特環、農集、小規模、特排、個排)、観光(その他)、介護	

<概要>

(1)位置図



(2)主要施設案内図



(3)面積

[総面積県内第 2 位] (km<sup>2</sup>)

総面積 (H28. 10. 1)	793.29
耕地面積 (H28. 7. 15)	30.10
林野面積 (H27. 2. 1)	692.73

(4)人口、世帯数[住基人口県内第 14 位]

区分	人口(人)	うち65歳以上人口(人)	世帯数(世帯)
H17.10.1 (国調)	36,073	11,859 (32.9%)	12,393
H22.10.1 (国調)	33,870	11,837 (34.9%)	12,208
H27.10.1 (国調)	30,658	11,851 (38.8%)	11,648
H29.1.1 (住基)	30,814	12,156 (39.4%)	12,889

(7)沿革

H17. 3.31	新見市、阿哲郡大佐町、神郷町、哲多町、哲西町が合併(新設)
-----------	-------------------------------

(5)有権者数(H29.3.2)

男性	女性	合計
12,512	14,015	26,527

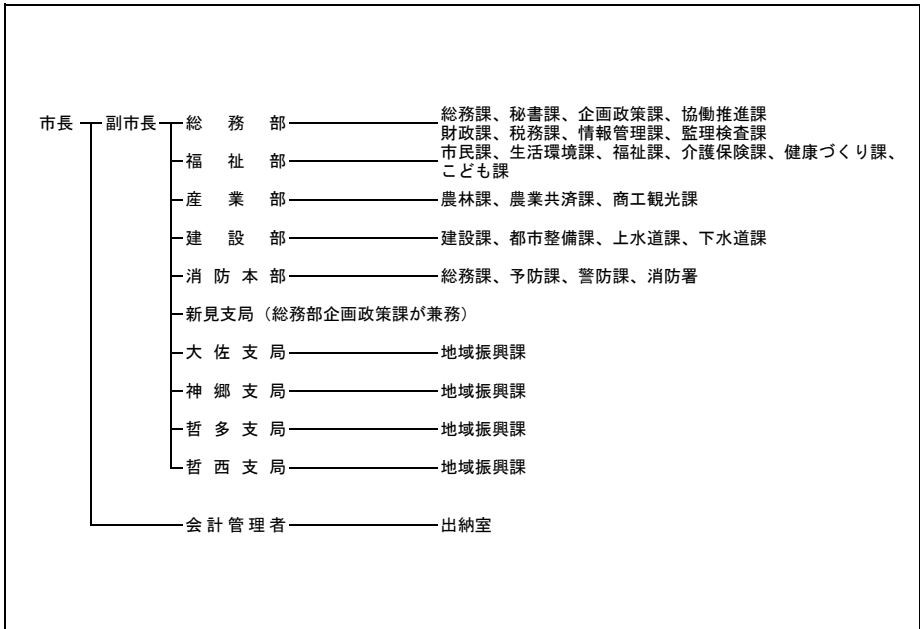
(6)就業人口比率(H27.10.1)

第一次産業	第二次産業	第三次産業
15.5	26.9	57.7

(8) 執行機関、議会 (H29.4.27現在)

執行機関	市長	いけだ ひふみ 任期 H 32. 12. 24 池田 一二三 当選回数 1 回	議会	任期	H 33. 4. 23						
	副市長	木村 俊之		議長	仲田 康豊						
	職員数	(H28. 4. 1現在) 507人(うち一般行政職291人)		副議長	藤澤 正則						
	定数	18人		自	民	公	共	社	他	無	欠
					1	1				16	

<行政機構図>



<主要な施策・事業>

<ul style="list-style-type: none"> <li>○新見市企業立地促進奨励金</li> <li>○鳥獣被害防止対策協議会補助事業</li> <li>○自主防災組織支援事業</li> <li>○A級グルメフェアの開催</li> <li>○妊娠・出産包括支援事業</li> </ul>	<ul style="list-style-type: none"> <li>○新見市移住交流支援センター事業</li> <li>○子育て支援医療費助成事業(中学3年生修了まで)</li> <li>○市街地循環バス・デマンド交通運行事業</li> <li>○市役所南庁舎整備事業</li> <li>○全日本中学生男子ソフトボール大会の継続開催</li> </ul>
--	--

<ユニークな施策・事業>

<ul style="list-style-type: none"> <li>○看護学生奨学支援金給付事業</li> <li>○お試し暮らし支援事業</li> <li>○機能別消防団員制度事業</li> <li>○にいま24時間安全安心相談ダイヤル事業</li> <li>○千屋牛教育ファーム事業</li> </ul>	<ul style="list-style-type: none"> <li>○将来の新見市を支える元気な子ども「塩から子」育成事業</li> <li>○ICT教育推進事業</li> <li>○新見の森と匠を活かす家づくり支援事業</li> <li>○新見南小学校学級弾力化事業</li> <li>○にいま周遊スタンプラリー事業</li> </ul>
---	---

<財政(普通会計)>

(1) 決算収支(平成27年度)

(千円)

歳入決算額		歳出決算額		形式収支	実質収支
25,989,666		23,874,209		2,115,457	1,809,850
単年度収支	積立金	繰上償還費		積立金取崩額	実質単年度収支
459,986	2,753	-		-	462,739

(2) 主な歳入歳出

(千円, %)

区分	H27決算	構成比
地方税	3,448,674	13.3
地方交付税	13,028,483	50.1
国・県支出金	2,935,433	11.3
地方債	3,382,838	13.0
うち臨時財政対策債	852,438	3.3
その他	3,194,238	12.3
<b>歳入計</b>	<b>25,989,666</b>	<b>100.0</b>
義務的経費計	10,366,553	43.4
人件費	3,762,093	15.8
扶助費	2,303,819	9.6
公債費	4,300,641	18.0
物件費	2,897,834	12.1
補助費等	1,974,952	8.3
普通建設事業費	4,363,036	18.2
うち単独分	2,906,831	12.3
繰出金	3,532,521	14.8
その他	739,313	3.1
<b>歳出計</b>	<b>23,874,209</b>	<b>100.0</b>

(注) 構成比は表示単位未満を四捨五入しているため、合計と一致しない場合がある。

(3) 主要指標等

(千円, %)

区分	H27決算
財政力指数	0.24
標準財政規模	16,870,359
経常一般財源比率	96.2
経常収支比率	82.2
人件費	20.5
物件費	12.0
補助費等	5.4
公債費	24.7
公債費負担比率	21.6
実質赤字比率	-
連結実質赤字比率	-

区分	H27決算
実質公債費比率	11.2
将来負担比率	64.6
実質収支比率	10.7
基金現在高	12,065,642
うち財政調整基金	7,135,936
うち減債基金	4,360
うちその他特定目的基金	4,925,346
地方債現在高	32,532,908
翌年度債務負担行為	2,035,340

(4) 市町村税の状況

① 収税状況(平成27年度, 現年課税分)

(千円, %)

法定普通税					目的税	合計	徴収率
市町村民税		固定資産税	その他	小計			
個人分	法人分						
1,061,946	232,088	1,739,117	267,651	3,300,802	103,718	3,404,520	98.7

② 税目別税率(平成28年度)

(円, %)

市町村民税				固定資産税	都市計画税	入湯税	鉦産税	
個人均等割	個人所得割	法人均等割	法人税割				200万以下	その他
3,500	6.0	3,000,000~50,000	12.1	1.4	0.20	150(150)	0.7	1.0

<財政(主な公営企業会計)>(平成27年度決算)

(千円)

上水道事業		簡易水道事業		病院事業	
経常損益	利益剰余金	収支再差引	実質収支	-	-
93,389	540,123	31,644	69,958	-	-
下水道事業(公共下水道)		下水道事業(特定環境保全公共下水道)		下水道事業(農業集落排水施設)	
収支再差引	実質収支	収支再差引	実質収支	収支再差引	実質収支
19,794	12,674	7,068	6,742	△ 1,627	2,963

<公共施設>(平成27年度末)

都市公園 住民基本台帳 搭載人口1人当たり面積(㎡)	下水道等普及率(%)	
	5.5	公共下水道(対行政区域内人口)
	59.3	65.7

<産業>

農業	農家数(戸)	耕地面積(k㎡)	米収穫量(t)	産出額(百万円)
	H27.2.1	H28.7.15	H28年	H27年
	3,414	30.10	6,550	10,660
工業	事業所数(所)	従業者数(人)	出荷額(百万円)	
	H26.12.31	H26.12.31	H26.12.31	
	75	2,148	87,109	
商業	事業所数(店)	従業者数(人)	販売額(百万円)	
	H26.7.1	H26.7.1	H26.7.1	
	387	1,968	38,596	

<教育>(H28.5.1)

区分	幼稚園	幼保連携型認定こども園	小学校	中学校
学校数(園、校)	3	6	17	5
児童生徒数(人)	12	373	1,382	798

<福祉>(H28.10.1)

区分	保育所	養護老人ホーム	特別養護老人ホーム
施設数(所)	6	1	5
定員(人)	445	50	370

<医療>(H27.10.1)

区分	病院	診療所	歯科
施設数(所)	4	30	11

<その他の情報>

(1)名所・旧跡	満奇洞、井倉洞、羅生門、絹掛の滝、龍頭峡、阿哲峡、鳴滝、御洞渓谷、三国山ブナ林、鯉が窪湿原、おもつぼ湿原、三室峡、黒髪山、大佐山、荒戸山、剣山、方谷庵、山田方谷記念館、日本一の親子孫水車、石堂薬師三尊像、荒戸神社、天王八幡神社、三尾寺、矢田石仏、若山牧水歌碑、新見美術館、新見市法曾陶芸館(猪風来美術館)
(2)祭り・イベント等	にいみ雛まつり(3月)、哲西きらめきひな祭り(3月)、鯉が窪湿原まつり(5月)、三室峡しゃくなげまつり(5月)、大佐大井野清流石楠花まつり(5月)、神郷太鼓田植(5月)、哲多ふる里すずらんまつり(6月)、新見ふるさとまつり(8月)、土下座まつり(10月)、神郷ふるさと祭(10月)、大佐ふるさとまつり(10月)、新見A級グルメフェア(10月)、三室峡紅葉まつり(11月)、大佐大井野紅葉まつり(11月)、新見市長杯スキー・スノーボード大会(2月)
(3)名物・特産	千屋牛、チョウザメ・キャビア、トマト、桃、ピオーネ、ワイン、日本茶、葉たばこ、リンドウ、ポタン鍋、鯖の姿寿司、そば、石灰石、鮎、やまめ、しいたけ、栗、米粉パン、猪ラーメン
(4)姉妹都市	ニューヨーク州ニューパルツヴァイルツ(アメリカ) ブリティッシュコロンビア州シドニータウン(カナダ)
(5)友好都市等	信陽市瀋河区(中国)