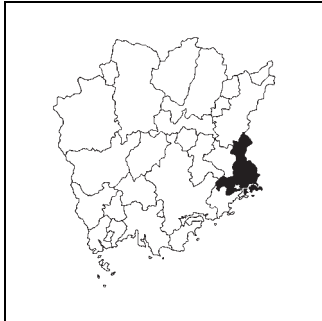


キャッチフレーズ 海とみどりと炎のまち ～ひとが元気、笑顔あふれる～

 びぜんし 備前市		〒	705-8602	市町村コード	法人番号
		所在地	備前市東片上126	332119	7000020332119
		TEL	0869-64-3301	FAX	0869-64-3845
		ホームページ	http://www.city.bizen.okayama.jp/		
市の木	市の花	市の魚	地域指定	一部事務組合等加入事業	公営企業
楷の木	さつき	サワラ	山振, 特農, 過疎, 農工, 離島, 辺地	水利, 農済, 養老ホーム, 消防, 税整, 火葬, 退手・互助・非公災・消防補償, 後期高齢者医療	【法適】上水, 病院, 下水(公共, 特環, 農集, 漁集) 【非適】宅造, 下水(個排)

<概要>

(1)位置図

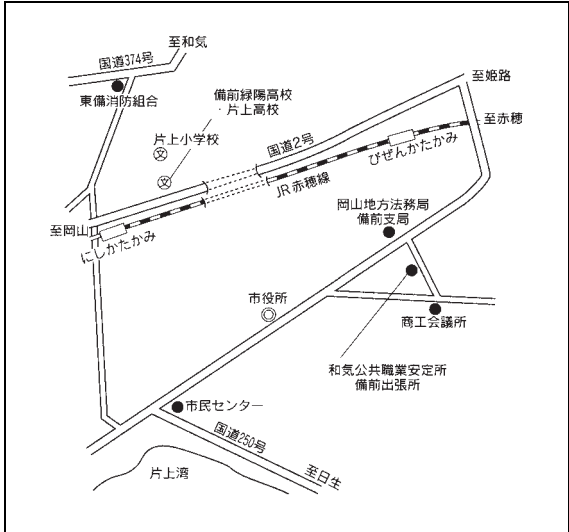


(3)面積

[総面積県内第 10 位] (km²)

総面積 (H28. 10. 1)	258.14
耕地面積 (H28. 7. 15)	8.55
林野面積 (H27. 2. 1)	206.64

(2)主要施設案内図



(4)人口、世帯数[住基人口県内第 11 位]

区分	人口(人)	うち65歳以上人口(人)	世帯数(世帯)
H17.10.1 (国調)	40,241	10,809 (26.9%)	14,335
H22.10.1 (国調)	37,839	11,921 (31.6%)	14,136
H27.10.1 (国調)	35,179	12,754 (36.3%)	13,878
H29.1.1 (住基)	35,903	13,061 (36.4%)	15,882

(5)有権者数(H29.3.2)

男性	女性	合計
14,601	16,319	30,920

(6)就業人口比率(H27.10.1)

第一次産業	第二次産業	第三次産業
3.8	35.8	60.4

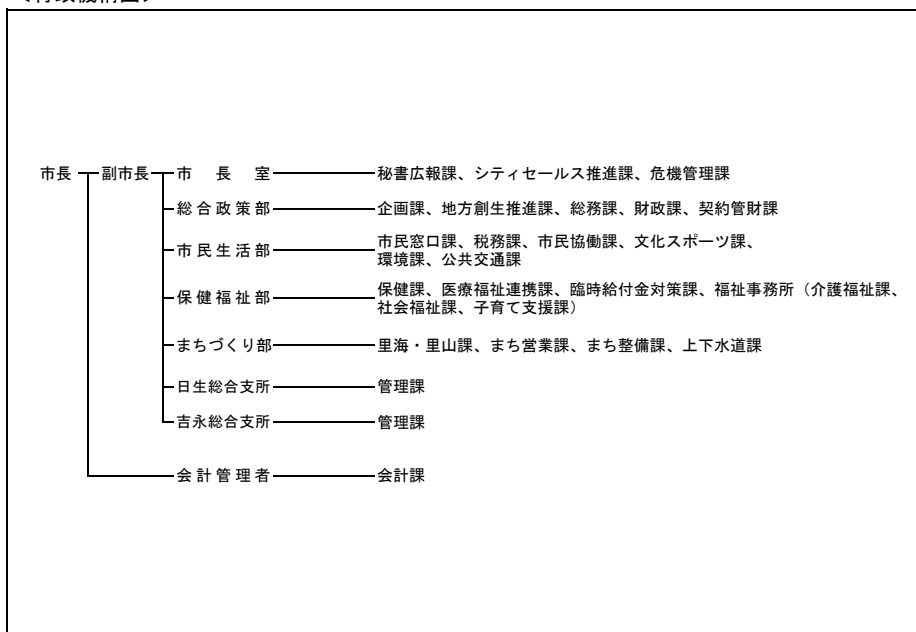
(7)沿革

H17.3.22 備前市、和気郡日生町、吉永町が合併(新設)

(8) 執行機関、議会 (H29.5.16現在)

執行機関	市長	たはら たかお 任期 H 33. 4. 23 田原 隆雄 当選回数 1 回	議会	任期	H 30. 5. 31						
				議長	鶴川 晃匠						
	副市長	高橋 昌弘		副議長	橋本 逸夫						
	職員数	(H28. 4. 1現在) 689人(うち一般行政職230人)		定数	16人	自	民	公	共	社	他
						2				13	1

<行政機構図>



<主要な施策・事業>

<ul style="list-style-type: none"> ○公共交通維持事業 ○若年者の定住促進事業(新築補助・家賃補助) ○総合運動公園多目的競技場改修事業 ○地域おこし協力隊導入事業 	<ul style="list-style-type: none"> ○ごみ処理施設整備事業 ○幼保一体型施設整備事業 ○国際理解教育推進事業 ○学力向上実践研究事業
---	---

<ユニークな施策・事業>

<ul style="list-style-type: none"> ○保育料無償化 ○出産祝金事業 ○備前まなび塾推進事業 ○監査委員事務局共同設置事業 ○健康ポイント事業 	<ul style="list-style-type: none"> ○住宅リフォーム助成地域振興券交付事業 ○備前焼のまちづくり推進事業 ○空き家購入補助事業 ○小中一貫教育推進事業
--	--

＜財政（普通会計）＞

(1) 決算収支（平成27年度）

（千円）

歳入決算額		歳出決算額		形式収支	実質収支
22,824,978		21,781,667		1,043,311	520,133
単年度収支	積立金	繰上償還費		積立金取崩額	実質単年度収支
△ 136,318	21,177	295,795		-	180,654

(2) 主な歳入歳出

（千円、％）

区分	H27決算	構成比
地方税	4,941,394	21.6
地方交付税	7,265,532	31.8
国・県支出金	2,724,129	11.9
地方債	2,077,300	9.1
うち臨時財政対策債	700,000	3.1
その他	5,816,623	25.5
歳入計	22,824,978	100.0
義務的経費計	7,081,802	32.5
人件費	2,900,692	13.3
扶助費	2,181,332	10.0
公債費	1,999,778	9.2
物件費	3,867,023	17.8
補助費等	3,377,343	15.5
普通建設事業費	2,819,511	12.9
うち単独分	1,379,067	6.3
繰出金	1,800,239	8.3
その他	2,835,749	13.0
歳出計	21,781,667	100.0

（注）構成比は表示単位未満を四捨五入しているため、合計と一致しない場合がある。

(3) 主要指標等

（千円、％）

区分	H27決算	区分	H27決算
財政力指数	0.47	実質公債費比率	12.7
標準財政規模	12,447,219	将来負担比率	43.9
経常一般財源比率	95.7	実質収支比率	4.2
経常収支比率	91.0	基金現在高	9,969,971
人件費	22.1	うち財政調整基金	3,661,140
物件費	12.7	うち減債基金	1,438,488
補助費等	18.7	うちその他特定目的基金	4,870,343
公債費	13.5	地方債現在高	18,676,003
公債費負担比率	13.6	翌年度債務負担行為	863,254
実質赤字比率	-		
連結実質赤字比率	-		

(4) 市町村税の状況

① 収税状況（平成27年度、現年課税分）

（千円、％）

法定普通税					目的税	合計	徴収率
市町村民税		固定資産税	その他	小計			
個人分	法人分						
1,364,582	482,088	2,522,277	291,191	4,660,138	183,014	4,843,152	99.0

② 税目別税率（平成28年度）

（円、％）

市町村民税				固定資産税	都市計画税	入湯税	鉦産税	
個人均等割	個人所得割	法人均等割	法人税割				200万以下	その他
3,500	6.0	3,000,000～50,000	12.1	1.4	0.20	-	0.7	1.0

＜財政(主な公営企業会計)＞(平成27年度決算)

(千円)

上水道事業		簡易水道事業		病院事業	
経常損益	利益剰余金	収支再差引	実質収支	経常損益	利益剰余金
106,516	666,312	△ 2,592	303	111,713	△ 1,535,637
下水道事業(公共下水道)		下水道事業(特定環境保全公共下水道)		下水道事業(農業集落排水施設)	
経常損益	利益剰余金	経常損益	利益剰余金	経常損益	利益剰余金
△ 324,297	△ 523,488	△ 1,377	△ 77,608	△ 8,929	△ 17,637

＜公共施設＞(平成27年度末)

都市公園 住民基本台帳 搭載人口1人当たり面積(㎡)	下水道等普及率(%)	
	公共下水道(対行政区域内人口)	下水道等(対行政区域内人口)
7.0	76	78.9

＜産業＞

農業	農家数(戸)	耕地面積(k㎡)	米収穫量(t)	産出額(百万円)
	H27.2.1	H28.7.15	H28年	H27年
	952	8.55	1,760	710
工業	事業所数(所)	従業者数(人)	出荷額(百万円)	
	H26.12.31	H26.12.31	H26.12.31	
	142	5,518	255,467	
商業	事業所数(店)	従業者数(人)	販売額(百万円)	
	H26.7.1	H26.7.1	H26.7.1	
	362	2,177	68,086	

＜教育＞(H28.5.1)

区分	幼稚園	幼保連携型認定こども園	小学校	中学校
学校数(園、校)	6	3	13	5
児童生徒数(人)	229	268	1,377	841

＜福祉＞(H28.10.1)

区分	保育所	養護老人ホーム	特別養護老人ホーム
施設数(所)	8	2	7
定員(人)	470	100	279

＜医療＞(H27.10.1)

区分	病院	診療所	歯科
施設数(所)	4	31	18

＜その他の情報＞

(1)名所・旧跡	備前焼の里伊部, 旧閑谷学校, 備前焼伝統産業会館, タ立受山, 日生諸島, 元禄防波堤, 加子浦歴史文化館, 八塔寺ふるさと村, 旧池田藩池田家墓所, 田倉牛神社, 五味の市, 真魚市, 備前♡日生大橋, 備前焼ミュージアム
(2)祭り・イベント等	あじさい祭り(6月), かしらじま STRIPE MARCHE(7月), ひなせみなとまつり(8月), 備前焼まつり(10月), 旧閑谷学校櫓のモライトアップ(11月), 三國溪紅葉祭り(11月), 田倉牛神社大祭(1月), 源平放水合戦(2月), ひなせかき祭(2月), 備前片上ひなめぐり(3月)
(3)名物・特産	備前焼, 焼穴子, カキ, 魚介類, ひなせみかん, いちぢく, 耐火煉瓦, 八塔寺おこわ, カキオコ, 備前カレー
(4)姉妹都市	クレア&ギルバートバレー町(オーストラリア)
(5)友好都市等	蔚山広域市東区文化院(韓国)、蔚山広域市東区(韓国)、メンローパーク市(米国)