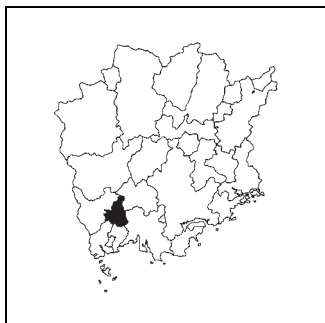


キャッチフレーズ やさしさにあふれ かいできて げんきなまち

	やかげちょう <b>矢掛町</b>		〒	714-1297	市町村コード	法人番号
	所在地		小田郡矢掛町矢掛3018		334618	8000020334618
	TEL		0866-82-1010		FAX	0866-82-1454
	ホームページ		http://www.town.yakage.okayama.jp/			
町の木	町の花	町の鳥	地域指定	一部事務組合等加入事業	公営企業	
あかまつ	さくら	うぐいす	山振, 特農, 過疎, 農工, 特土, 辺地	農済, 教育, ごみ, し尿, 消防, 税整理, 退手・互助・非公災・消防補償, 後期高齢者医療	【法適】上水, 病院, 介護 【非適】下水(公共, 農集), 宅造	

<概要>

(1)位置図



(2)主要施設案内図



(3)面積

[総面積県内第 19 位] (km<sup>2</sup>)

総面積 (H28. 10. 1)	90.62
耕地面積 (H28. 7. 15)	11.20
林野面積 (H27. 2. 1)	58.07

(4)人口、世帯数[住基人口県内第 17 位]

区分	人口(人)	うち65歳以上人口(人)	世帯数(世帯)
H17.10.1 (国調)	15,713	4,867 (31.0%)	4,910
H22.10.1 (国調)	15,092	5,045 (33.4%)	4,947
H27.10.1 (国調)	14,201	5,248 (37.0%)	4,955
H29.1.1 (住基)	14,637	5,390 (36.8%)	5,381

(7)沿革

S29. 5. 1	小田郡矢掛町、美川村、三谷村、山田村、川面村、中川村が合併(矢掛町)
S36. 1.15	小田郡小田町を合併

(5)有権者数(H29.3.2)

男性	女性	合計
5,908	6,560	12,468

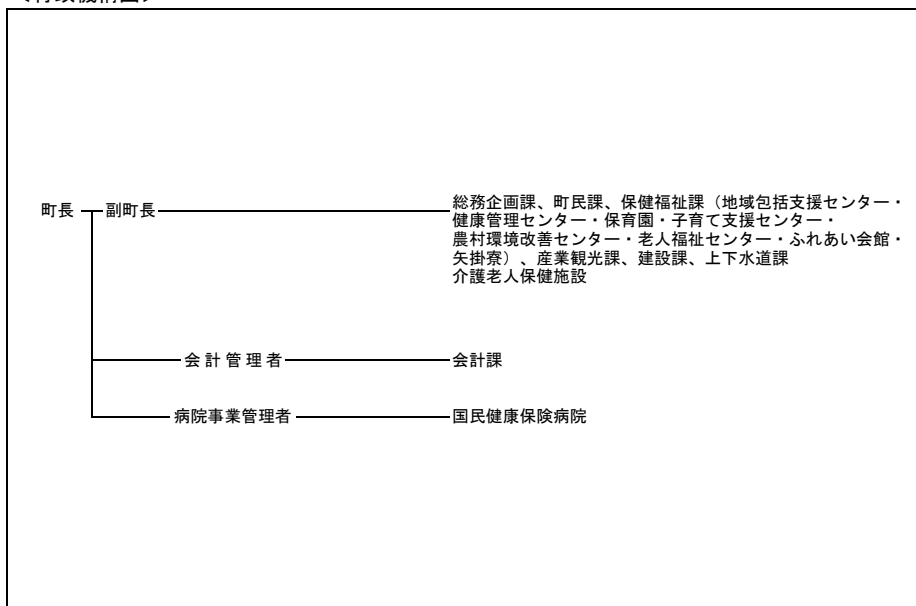
(6)就業人口比率(H27.10.1)

第一次産業	第二次産業	第三次産業
9.2	34.4	56.3

## (8) 執行機関、議会 (H29.4.1現在)

執行機関	町長	やまの みちひこ 任期 H 30. 5. 19 山野 通彦 当選回数 3 回	議会	任期	H 30. 5. 19						
				議長	江尻 健二						
	副町長	武井 道忠		副議長	笹井 愛子						
	職員数	(H28. 4. 1現在) 214人(うち一般行政職99人)		定数	12人	自	民	公	共	社	他
							1			11	

## &lt;行政機構図&gt;



## &lt;主要な施策・事業&gt;

- 子育て支援策の充実(入学祝金、保育園の保育料を第2子半額・第3子以降無料化、幼稚園保育料の無料化、小児医療費の無料化を18歳まで拡大、誕生祝金の金額を倍増、インフルエンザ・おたふくかぜ予防接種助成、赤ちゃんの駅整備)
- お試し住宅整備事業
- 総合運動公園指定管理委託
- 全国移住ナビ映像制作

## &lt;ユニークな施策・事業&gt;

- 行政アドバイザー制度(民間を含む各分野における専門知識を有する者からアドバイスを受け、各種事業へ活かす)
- まちピカ応援事業(協働の町づくりの一環として、町民主体による地域活動への支援)
- UIターン者定住促進奨励金
- 定住促進助成金事業
- 家庭用EM菌を使ったやさしい環境づくりへの取り組み
- 結婚祝金
- 外国青年招致事業
- リサイクル福祉事業(古紙を使った神楽面づくり)
- 井原線利用促進無料観光バス運行
- 地域福祉バス運行事業
- 妊婦健診支援事業
- 空き家活用新規創業支援事業
- 早期経営確立事業(新規就農者が農業経営を早期に確立するために、農地や住宅の賃借料等の一部を補助)

## ＜財政（普通会計）＞

## (1) 決算収支（平成27年度）

（千円）

歳入決算額		歳出決算額		形式収支	実質収支
8,108,343		7,562,408		545,935	437,302
単年度収支	積立金	繰上償還費		積立金取崩額	実質単年度収支
△ 114,986	79,092	-		142,000	△ 177,894

## (2) 主な歳入歳出

（千円、％）

区分	H27決算	構成比
地方税	1,818,322	22.4
地方交付税	2,624,806	32.4
国・県支出金	1,066,971	13.2
地方債	894,517	11.0
うち臨時財政対策債	258,617	3.2
その他	1,703,727	21.0
<b>歳入計</b>	<b>8,108,343</b>	<b>100.0</b>
義務的経費計	2,214,887	29.3
人件費	902,163	11.9
扶助費	735,307	9.7
公債費	577,417	7.6
物件費	1,157,479	15.3
補助費等	1,091,410	14.4
普通建設事業費	932,272	12.3
うち単独分	627,365	8.3
繰出金	1,170,667	15.5
その他	995,693	13.2
<b>歳出計</b>	<b>7,562,408</b>	<b>100.0</b>

（注）構成比は表示単位未満を四捨五入しているため、合計と一致しない場合がある。

## (3) 主要指標等

（千円、％）

区分	H27決算
財政力指数	0.38
標準財政規模	4,769,353
経常一般財源比率	95.9
経常収支比率	84.9
人件費	16.0
物件費	14.2
補助費等	15.4
公債費	11.7
公債費負担比率	9.8
実質赤字比率	-
連結実質赤字比率	-

区分	H27決算
実質公債費比率	8.4
将来負担比率	-
実質収支比率	9.2
基金現在高	7,747,477
うち財政調整基金	3,886,705
うち減債基金	825,034
うちその他特定目的基金	3,035,738
地方債現在高	8,289,938
翌年度債務負担行為	183,913

## (4) 市町村税の状況

## ① 収税状況（平成27年度、現年課税分）

（千円、％）

法定普通税					目的税	合計	徴収率
市町村民税		固定資産税	その他	小計			
個人分	法人分						
813,228	133,307	727,315	131,932	1,805,782	769	1,806,551	99.2

## ② 税目別税率（平成28年度）

（円、％）

市町村民税				固定資産税	都市計画税	入湯税	鉦産税	
個人均等割	個人所得割	法人均等割	法人税割				200万以下	その他
3,500	6.0	3,000,000～50,000	12.1	1.4	-	150(0)	0.7	1.0

## ＜財政(主な公営企業会計)＞(平成27年度決算)

(千円)

上水道事業		簡易水道事業		病院事業	
経常損益	利益剰余金	-	-	経常損益	利益剰余金
38,168	930,534	-	-	11,215	△ 100,347
下水道事業(公共下水道)		下水道事業(特定環境保全公共下水道)		下水道事業(農業集落排水施設)	
収支再差引	実質収支	-	-	収支再差引	実質収支
7,010	42,125	-	-	△ 5,185	8,782

## ＜公共施設＞(平成27年度末)

都市公園 住民基本台帳 搭載人口1人当たり面積(㎡)	下水道等普及率(%)	
	公共下水道(対行政区域内人口)	下水道等(対行政区域内人口)
11.2	62.5	86.7

## ＜産業＞

農業	農家数(戸)	耕地面積(k㎡)	米収穫量(t)	産出額(百万円)
	H27.2.1	H28.7.15	H28年	H27年
	1,366	11.20	3,230	1,620
工業	事業所数(所)	従業者数(人)	出荷額(百万円)	
	H26.12.31	H26.12.31	H26.12.31	
	57	2,088	41,943	
商業	事業所数(店)	従業者数(人)	販売額(百万円)	
	H26.7.1	H26.7.1	H26.7.1	
	169	817	11,431	

## ＜教育＞(H28.5.1)

区分	幼稚園	幼保連携型認定こども園	小学校	中学校
学校数(園、校)	4	-	7	1
児童生徒数(人)	50	-	620	319

## ＜福祉＞(H28.10.1)

区分	保育所	養護老人ホーム	特別養護老人ホーム
施設数(所)	4	-	2
定員(人)	330	-	70

## ＜医療＞(H27.10.1)

区分	病院	診療所	歯科
施設数(所)	2	8	7

## ＜その他の情報＞

(1)名所・旧跡	本陣、脇本陣、吉備真備公園、大通寺石寿園、洞松寺、因勝寺(椿)、福武邸、ヤッホー公園(地藏岩)、やかげ郷土美術館、吉祥寺(海棠)、観照寺(梅)、宇内ホテル公園、嵐山公園(桜)、亀島キャンプ場、やかげ町家交流館、矢掛屋本館、矢掛屋温浴別館
(2)祭り・イベント等	海棠まつり(4月)、椿まつり(4月)、吉備公祭(5月)、宇内ホテル観賞旬間(6月)、矢掛夏まつり(7月)、やかげ夏の行灯まつり、小田夏まつり花火大会(8月)、矢掛の宿場まつり・大名行列(11月)、自然薯まつり&収穫祭(11月)、山ノ上ほし柿まつり(12月)、矢掛本陣マラソン全国大会(2月)、梅まつり(2月)、流しびな(3月)
(3)名物・特産	柚べし、干柿、乾麺(手延べ)、なし、ぶどう、自然薯、アスパラガス、手焼せんべい、焼き麩、ジャンボンニク、備中神楽面、うどん、冷麦、テンペコロック、いちご、はちみつロールケーキ、醤油、ほし柿加工品、日本ハッカ、リーキネギ、はっか加工品、ジャム、にんにく加工品
(4)姉妹都市	
(5)友好都市等	西安市(中国)