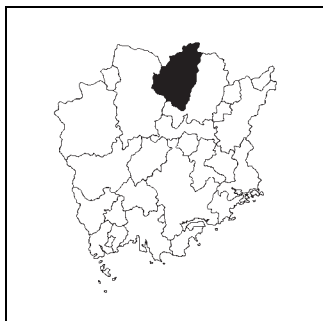


キャッチフレーズ 森といで湯と田園文化の里

 かがみのちょう 鏡野町	〒	708-0392	市町村コード	法人番号	
	所在地	苫田郡鏡野町竹田660	336068	9000020336068	
	TEL	0868-54-2111	FAX	0868-54-2891	
	ホームページ	http://www.town.kagamino.lg.jp/			
町の木	町の花	町の鳥	地域指定	一部事務組合等加入事業	公営企業
カシ	リンドウ サクラ	ヤマセミ	山振、特農、過疎、農工、豪雪、辺地、電源	農済、ごみ、し尿、消防、税整理、広域事務、退手・互助・非公災・消防補償、後期高齢者医療	【法適】上水、病院 【非適】簡水、下水（公共、特環、農集、林集）、観光（休養、索道、その他）

<概要>

(1) 位置図



(3) 面積

[総面積県内第 7 位] (km²)

総面積 (H28. 10. 1)	419.68
耕地面積 (H28. 7. 15)	18.50
林野面積 (H27. 2. 1)	370.01

(2) 主要施設案内図



(4) 人口、世帯数 [住基人口県内第 19 位]

区分	人口(人)	うち65歳以上人口(人)	世帯数(世帯)
H17.10.1 (国調)	14,059	4,678 (33.3%)	4,674
H22.10.1 (国調)	13,580	4,683 (34.5%)	4,725
H27.10.1 (国調)	12,847	4,699 (36.6%)	4,669
H29.1.1 (住基)	13,439	4,751 (35.4%)	5,663

(5) 有権者数 (H29.3.2)

男性	女性	合計
5,362	6,012	11,374

(6) 就業人口比率 (H27.10.1)

第一次産業	第二次産業	第三次産業
16.7	24.8	58.6

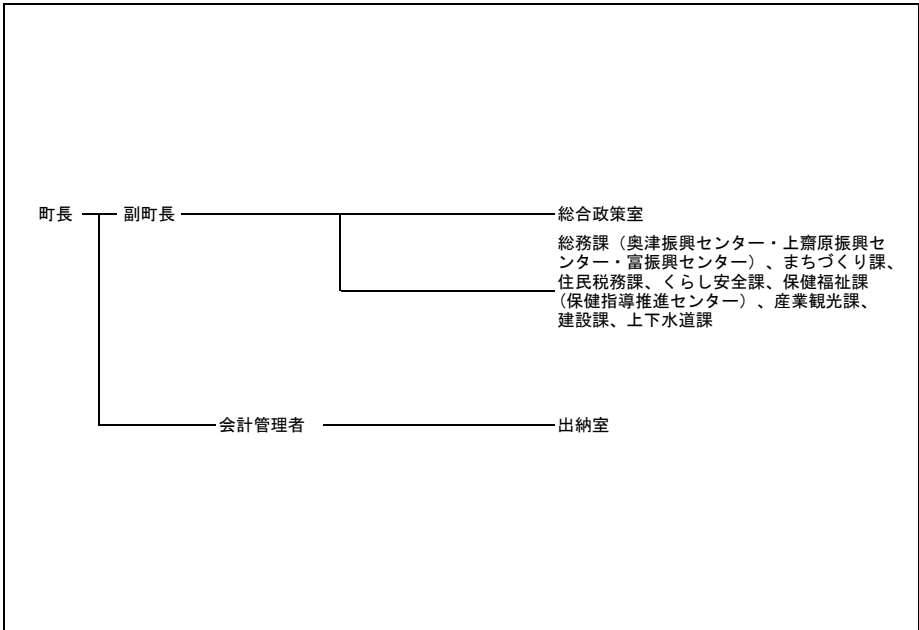
(7) 沿革

H17.3.1	苫田郡富村、奥津町、上齋原村、鏡野町が合併(新設)
---------	---------------------------

(8) 執行機関、議会 (H29.4.10現在)

執行機関	町長	やまさき ちかお 任期 H 33. 4. 9 山崎 親男 当選回数 4 回	議会	任期	H 33. 4. 9							
	副町長	有本 昌充		議長	岸 泰廣							
	職員数	(H28. 4. 1現在) 275人(うち一般行政職134人)		副議長	本山紘司							
	定数	15人		自	民	公	共	社	他	無	欠	
					1			14				

<行政機構図>



<主要な施策・事業>

- | | |
|---|--|
| <ul style="list-style-type: none"> ○健康づくりの推進 ○子育て支援の充実 ○定住化の促進 ○地域福祉の推進 | <ul style="list-style-type: none"> ○農業の振興 ○林業の振興 ○生涯スポーツの推進 |
|---|--|

<ユニークな施策・事業>

- | | |
|--|--|
| <ul style="list-style-type: none"> ○未来希望基金 ○夜間役場窓口(本庁・毎週月曜日午後7時まで) ○健康づくり条例 ○健康増進事業(各種予防接種、がん検診の無料化) ○企業立地促進奨励金 | <ul style="list-style-type: none"> ○健康チャレンジ90日事業 ○森(もり)づくり条例 ○中学生海外体験事業 ○空き家片づけ補助金 |
|--|--|

<財政(普通会計)>

(1) 決算収支(平成27年度)

(千円)

歳入決算額		歳出決算額		形式収支	実質収支
12,375,642		11,108,164		1,267,478	1,144,854
単年度収支	積立金	繰上償還費		積立金取崩額	実質単年度収支
207,281	75,681	-		-	282,962

(2) 主な歳入歳出

(千円, %)

区分	H27決算	構成比
地方税	2,186,921	17.7
地方交付税	5,089,595	41.1
国・県支出金	1,870,495	15.1
地方債	1,235,037	10.0
うち臨時財政対策債	445,137	3.6
その他	1,993,594	16.1
歳入計	12,375,642	100.0
義務的経費計	3,480,007	31.3
人件費	1,528,249	13.8
扶助費	618,852	5.6
公債費	1,332,906	12.0
物件費	1,958,614	17.6
補助費等	1,092,021	9.8
普通建設事業費	2,453,892	22.1
うち単独分	2,264,764	20.4
繰出金	1,786,146	16.1
その他	337,484	3.0
歳出計	11,108,164	100.0

(注) 構成比は表示単位未満を四捨五入しているため、合計と一致しない場合がある。

(3) 主要指標等

(千円, %)

区分	H27決算	区分	H27決算
財政力指数	0.35	実質公債費比率	8.1
標準財政規模	7,256,172	将来負担比率	63.2
経常一般財源比率	98.9	実質収支比率	15.8
経常収支比率	77.0	基金現在高	10,159,730
人件費	19.0	うち財政調整基金	6,843,446
物件費	17.6	うち減債基金	557,577
補助費等	7.8	うちその他特定目的基金	2,758,707
公債費	16.0	地方債現在高	15,622,448
公債費負担比率	12.8	翌年度債務負担行為	3,768,086
実質赤字比率	-		
連結実質赤字比率	-		

(4) 市町村税の状況

① 収税状況(平成27年度, 現年課税分)

(千円, %)

法定普通税					目的税	合計	徴収率
市町村民税		固定資産税	その他	小計			
個人分	法人分						
488,616	315,983	1,232,841	125,940	2,163,380	2,470	2,165,850	99.2

② 税目別税率(平成28年度)

(円, %)

市町村民税				固定資産税	都市計画税	入湯税	釧路税	
個人均等割	個人所得割	法人均等割	法人税割				200万以下	その他
3,500	6.0	3,000,000~50,000	12.1	1.4	-	150(150)	0.7	1.0

<財政(主な公営企業会計)>(平成27年度決算)

(千円)

上水道事業		簡易水道事業		病院事業	
経常損益	利益剰余金	収支再差引	実質収支	経常損益	利益剰余金
22,886	493,318	60,005	65,000	53,874	111,912
下水道事業(公共下水道)		下水道事業(特定環境保全公共下水道)		下水道事業(農業集落排水施設)	
収支再差引	実質収支	収支再差引	実質収支	収支再差引	実質収支
32,745	0	0	0	39,281	30,000

<公共施設>(平成27年度末)

都市公園 住民基本台帳 搭載人口1人当たり面積(㎡)	下水道等普及率(%)	
	公共下水道(対行政区域内人口)	下水道等(対行政区域内人口)
-	45.4	69.4

<産業>

農業	農家数(戸)	耕地面積(k㎡)	米収穫量(t)	産出額(百万円)
	H27.2.1	H28.7.15	H28年	H27年
	1,770	18.50	5,360	3,750
工業	事業所数(所)	従業者数(人)	出荷額(百万円)	
	H26.12.31	H26.12.31	H26.12.31	
	22	1,079	24,148	
商業	事業所数(店)	従業者数(人)	販売額(百万円)	
	H26.7.1	H26.7.1	H26.7.1	
	92	699	16,127	

<教育>(H28.5.1)

区分	幼稚園	幼保連携型認定こども園	小学校	中学校
学校数(園、校)	2	-	8	1
児童生徒数(人)	35	-	664	312

<福祉>(H28.10.1)

区分	保育所	養護老人ホーム	特別養護老人ホーム
施設数(所)	5	1	3
定員(人)	250	50	115

<医療>(H27.10.1)

区分	病院	診療所	歯科
施設数(所)	2	11	7

<その他の情報>

(1)名所・旧跡	奥津湖, 白賀溪谷, 七色檜, 県立森林公園, 旧森江家住宅, 奥津溪, 名水「岩井」
(2)祭り・イベント等	布施神社お田植祭, 上齋原神社おんな奉納相撲大会, 夢広場・春の味覚祭(5月), 大納涼祭, 富ひらめ祭, 全日本選抜ローラースキーかがみの大会(8月), 産業まつり(9月), モンベル「SEA TO SUMMIT」, ファンライド鏡野(10月), 奥津もみじ祭り, 夢広場・秋の味覚祭, かがみの健康マラソン大会(11月), 恩原高原水紋まつり, 奥津温泉湯気まつり(2月)
(3)名物・特産	みつばち産品, リンドウ, アルストロメリア, 原木なめこ, ひらめ(あまご), 原木しいたけ, 姫とうがらし, 葉わさび, 妖精の森ガラス, トマト, アスパラガス, ピオーネ
(4)姉妹都市	
(5)友好都市等	イヴェルドン・レ・バン市(スイス)