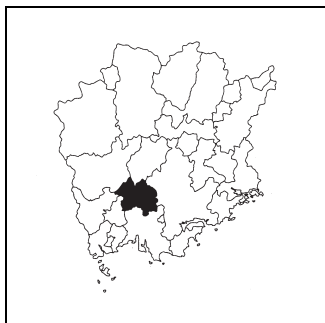


キャッチフレーズ 岡山・倉敷に並ぶ新都心 総社 ～全国屈指の福祉文化先駆都市～

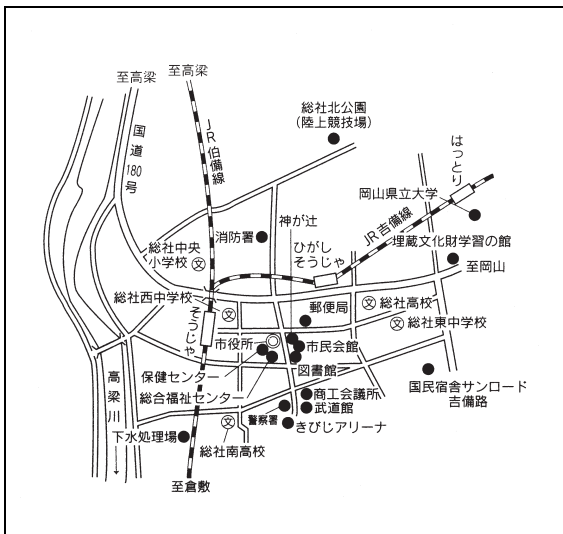
 そうじゃし <b>総社市</b>	〒	719-1192	市町村コード	法人番号	
	所在地	総社市中央1-1-1		332089	3000020332089
	TEL	0866-92-8200	FAX	0866-93-9479	
	ホームページ	http://www.city.soja.okayama.jp/			
市の木	市の花	市の鳥	地域指定	一部事務組合等加入事業	公営企業
もみじ	れんげ	タンチョウ	山振, 特農, 特土, 辺地	水利, 農済, ごみ, 税整理, 消防補償, 競艇, 後期高齢者医療	【法適】上水, 工水 【非適】下水(公共, 特環, 農集), 観光(休養)

<概要>

(1)位置図



(2)主要施設案内図



(3)面積

[総面積県内第 13 位] (km<sup>2</sup>)

総面積 (H29. 10. 1)	211.90
耕地面積 (H29. 7. 15)	24.60
林野面積 (H27. 2. 1)	134.05

(4)人口、世帯数[住基人口県内第 4 位]

区分	人口(人)	うち65歳以上人口(人)	世帯数(世帯)
H17.10.1 (国調)	66,584	(20.7%) 13,768	22,740
H22.10.1 (国調)	66,201	(23.5%) 15,536	23,459
H27.10.1 (国調)	66,855	(27.4%) 18,175	24,863
H30.1.1 (住基)	68,586	(27.6%) 18,939	27,061

(5)有権者数(H30.3.1)

男性	女性	合計
26,772	28,982	55,754

(6)就業人口比率(H27.10.1)

第一次産業	第二次産業	第三次産業
4.9	30.2	64.9

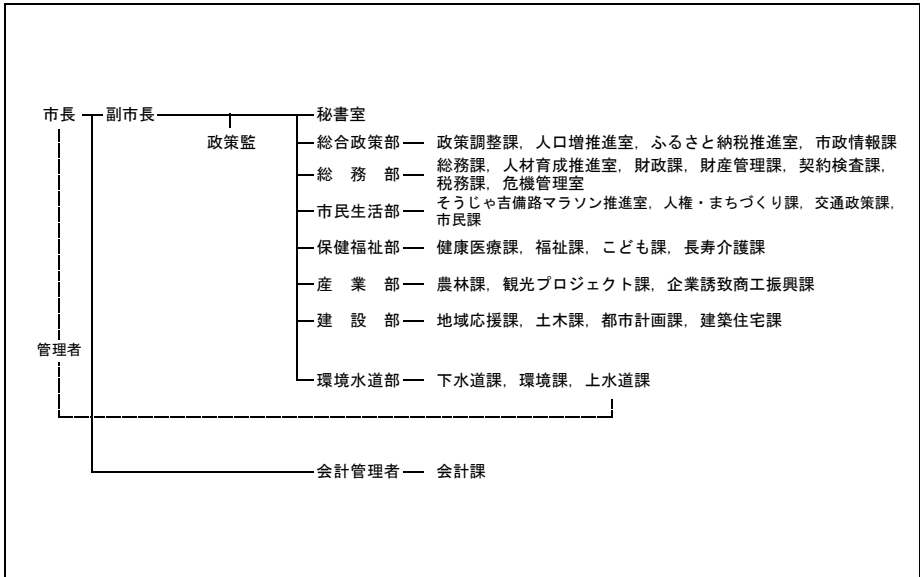
(7)沿革

H17. 3.22	総社市、都窪郡山手村、清音村が合併(新設)
-----------	-----------------------

(8) 執行機関、議会 (H30.4.1現在)

執行機関	市長	かたおか そういち 任期 H 31. 10. 13 片岡 聡一 当選回数 3 回	議会	任期	H 33. 10. 1							
	副市長	田中 博		議長	加藤 保博							
	職員数	(H29. 4. 1現在) 551人(うち一般行政職275人)		副議長	津神 謙太郎							
	定数	22人		自	民	公	共	社	他	無	欠	
				2	2				18			

<行政機構図>



<主要な施策・事業>

- 福祉王国プログラム2018
- グランドデザイン改革

<ユニークな施策・事業>

- |   |  |
|---|--|
| <ul style="list-style-type: none"> <li>○そうじゃ吉備路マラソン</li> <li>○市民提案型事業</li> <li>○多文化共生事業</li> <li>○総社市新生活交通</li> <li>○障がい者千五百人雇用事業</li> <li>○ひきこもり対策推進事業(ワンタッチ)</li> </ul> | <ul style="list-style-type: none"> <li>○「子育て王国」のまちづくり事業</li> <li>○生涯現役促進地域連携事業(そうじゃ60歳からの人生設計所)</li> <li>○そうじゃ「地・食・べ」委員会設置による地産地消推進事業</li> <li>○観光プロジェクト</li> <li>○ごみ袋変動相場制</li> <li>○昭和地区等英語教育推進事業</li> </ul> |
|---|--|

<財政(普通会計)>

(1)決算収支(平成28年度)

(千円)

歳入決算額		歳出決算額		形式収支	実質収支
28,018,082		27,318,356		699,726	577,408
単年度収支	積立金	繰上償還費		積立金取崩額	実質単年度収支
△ 170,629	378,588	-		-	207,959

(2)主な歳入歳出

(千円, %)

区分	H28決算	構成比
地方税	8,276,807	29.5
地方交付税	6,546,306	23.4
国・県支出金	5,057,593	18.1
地方債	2,301,468	8.2
うち臨時財政対策債	903,468	3.2
その他	5,835,908	20.8
<b>歳入計</b>	<b>28,018,082</b>	<b>100.0</b>
義務的経費計	13,298,026	48.7
人件費	4,464,222	16.3
扶助費	5,743,172	21.0
公債費	3,090,632	11.3
物件費	3,216,630	11.8
補助費等	3,815,487	14.0
普通建設事業費	2,597,185	9.5
うち単独分	1,316,433	4.8
繰出金	2,990,548	10.9
その他	1,400,480	5.1
<b>歳出計</b>	<b>27,318,356</b>	<b>100.0</b>

(注)構成比は表示単位未満を四捨五入しているため、合計と一致しない場合がある。

(3)主要指標等

(千円, %)

区分	H28決算	区分	H28決算
財政力指数	0.58	実質公債費比率	9.8
標準財政規模	15,835,479	将来負担比率	37.4
経常一般財源比率	95.6	実質収支比率	3.6
経常収支比率	91.7	基金現在高	10,996,470
人件費	24.5	うち財政調整基金	4,806,310
物件費	12.0	うち減債基金	876,786
補助費等	8.8	うちその他特定目的基金	5,313,374
公債費	18.9	地方債現在高	29,498,600
公債費負担比率	15.5	翌年度債務負担行為	5,579,967
実質赤字比率	-		
連結実質赤字比率	-		

(4)市町村税の状況

①収税状況(平成28年度, 現年課税分)

(千円, %)

法定普通税					目的税	合計	徴収率
市町村民税		固定資産税	その他	小計			
個人分	法人分						
2,937,062	486,503	3,744,393	588,716	7,756,674	445,445	8,202,119	98.8

②税目別税率(平成29年度)

(円, %)

市町村民税				固定資産税	都市計画税	入湯税	鉦産税	
個人均等割	個人所得割	法人均等割	法人税割				200万以下	その他
3,500	6.0	3,000,000~50,000	12.1	1.4	0.30	150(150)	0.7	1.0

<財政(主な公営企業会計)>(平成28年度決算)

(千円)

上水道事業		簡易水道事業		病院事業	
経常損益	利益剰余金	-	-	-	-
279,891	265,677	-	-	-	-
下水道事業(公共下水道)		下水道事業(特定環境保全公共下水道)		下水道事業(農業集落排水施設)	
収支再差引	実質収支	収支再差引	実質収支	収支再差引	実質収支
875	137	0	0	△ 36	24

<公共施設>(平成28年度末)

都市公園 住民基本台帳 搭載人口1人当たり面積(m <sup>2</sup> )	下水道等普及率(%)	
	公共下水道(対行政区域内人口)	下水道等(対行政区域内人口)
8.7	60.4	69.2

<産業>

農業	農家数(戸)	耕地面積(km <sup>2</sup> )	米収穫量(t)	産出額(百万円)
	H27.2.1	H29.7.15	H29年	H27年
2,707	24.60	7,080	2,930	
工業	事業所数(所)	従業者数(人)	出荷額(百万円)	
	H29.6.1	H29.6.1	H28年	
135	8,884	237,565		
商業	事業所数(店)	従業者数(人)	販売額(百万円)	
	H26.7.1	H26.7.1	H26.7.1	
441	3,316	73,212		

<教育>(H29.5.1)

区分	幼稚園	幼保連携型認定こども園	小学校	中学校
学校数(園、校)	17	1	15	4
児童生徒数(人)	879	193	3,966	1,938

<福祉>(H29.10.1)

区分	保育所	養護老人ホーム	特別養護老人ホーム
施設数(所)	14	1	8
定員(人)	1,325	50	399

<医療>(H28.10.1)

区分	病院	診療所	歯科
施設数(所)	3	48	27

<その他の情報>

(1)名所・旧跡	備中国分寺, 鬼ノ城, 井山宝福寺, 乳神さま(軽部神社), 福山城跡, 名勝豪溪
(2)祭り・イベント等	れんげまつり(4月), 雪舟フェスタ(8月), 赤米フェスタ(9月), 宝福寺ライトアップ(11月), 備中国分寺五重塔ライトアップ, SOJAイルミネーション(12月), そうじゃ吉備路マラソン(2月)
(3)名物・特産	桃, ぶどう, 千両ナス, セロリ, いちご, 玉どうふ, 赤米, きびみどり
(4)姉妹都市	茅野市(長野県)
(5)友好都市等	雪舟ゆかりの地(山口市, 益田市, 三原市, 井原市, 防府市), 福山城(新潟県十日町市)