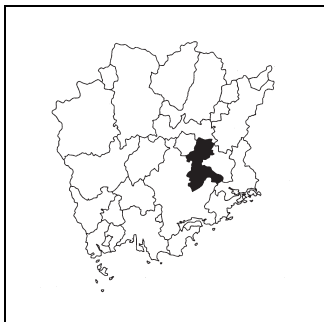


キャッチフレーズ 人 “いきいき” まち “きらり”

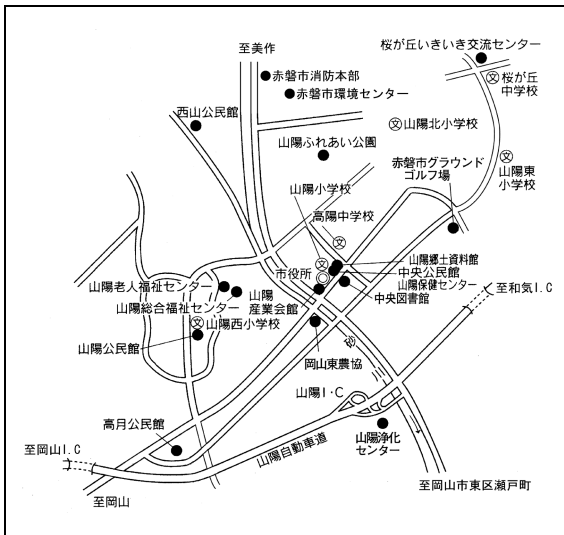
 あか いわ し 赤磐市	〒	709-0898	市町村コード	法人番号	
	所在地	赤磐市下市344	332135	7000020332135	
	TEL	086-955-1111	FAX	086-955-1261	
	ホームページ	http://www.city.akaiwa.lg.jp/			
市の木	市の花	市の鳥	地域指定	一部事務組合等加入事業	公営企業
松	桃・桜	—	山振, 特農, 過疎, 特土, 辺地	水利, 農済, 養老ホーム, 特養老人ホーム, し尿, 火葬, 税整理, 退手・互助・非公災・消防補償, 後期高齢者医療	【法適】上水 【非適】下水(公共, 特環, 農集), 宅造, 介護

<概要>

(1) 位置図



(2) 主要施設案内図



(3) 面積

[総面積県内第 14 位] (km²)

総面積 (H29. 10. 1)	209.36
耕地面積 (H29. 7. 15)	25.40
林野面積 (H27. 2. 1)	131.65

(4) 人口、世帯数 [住基人口県内第 8 位]

区分	人口(人)	うち65歳以上人口(人)	世帯数(世帯)
H17.10.1 (国調)	43,913	(23.3%) 10,224	14,749
H22.10.1 (国調)	43,458	(26.5%) 11,489	15,274
H27.10.1 (国調)	43,214	(31.3%) 13,521	15,730
H30.1.1 (住基)	44,461	(32.2%) 14,297	18,204

(5) 有権者数 (H30.3.1)

男性	女性	合計
17,452	19,436	36,888

(6) 就業人口比率 (H27.10.1)

第一次産業	第二次産業	第三次産業
9.7	29.1	61.2

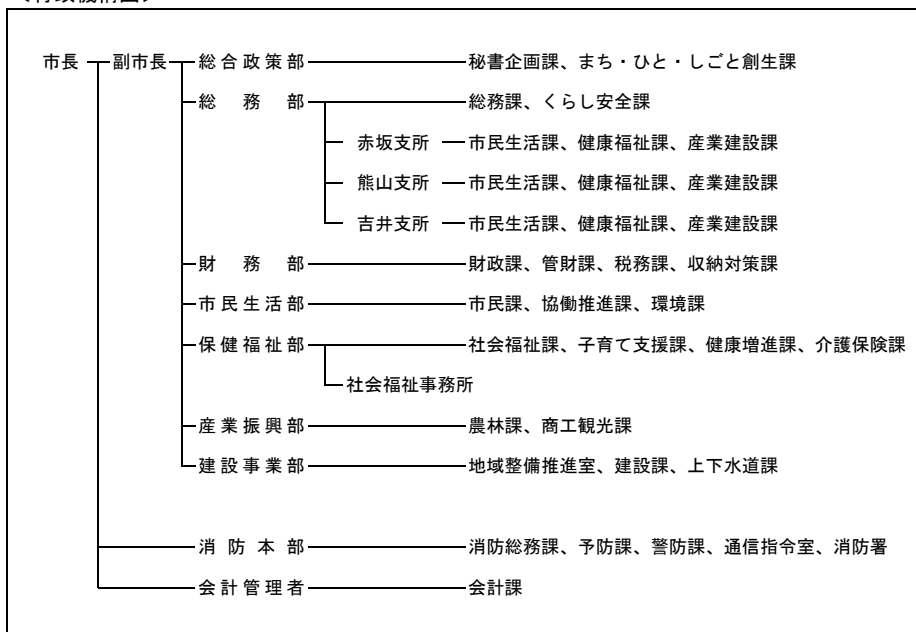
(7) 沿革

H17. 3. 7	赤磐郡山陽町、赤坂町、熊山町、吉井町が合併(新設)
-----------	---------------------------

(8) 執行機関、議会 (H30.4.1現在)

執行機関	市長	ともがね たけのり 任期 H 33. 4. 16 友實 武則 当選回数 2 回		議会	任期	H 33. 4. 16					
	副市長	倉迫 明	(欠員中)		議長	金谷 文則					
	職員数	(H29. 4. 1現在) 511人(うち一般行政職258人)			副議長	佐々木 雄司					
	定数	18人	自		民	公	共	社	他	無	欠
					2	1			15		

<行政機構図>



<主要な施策・事業>

- | | |
|--------------------------|----------------|
| ○子ども医療費給付事業(高校生等まで) | ○産官学連携協力事業 |
| ○教育環境整備事業 | ○産業支援センター運営事業 |
| ○赤磐市子ども・障がい者相談支援センター運営事業 | ○就農等支援センター運営事業 |
| ○企業誘致事業 | ○シティプロモーション事業 |

<ユニークな施策・事業>

- | | |
|-------------------------------|---------------------|
| ○永瀬清子の里づくり事業 | ○吉井川流域広域観光連携事業 |
| ○竜天文台、オートキャンプ場の運営 | ○ものづくり創業支援事業 |
| ○あかいわに戻ろうプロジェクト事業 | ○東京オリンピック事前キャンプ誘致事業 |
| ○あかいわ地域商社による雇用と賑わいの創出プロジェクト事業 | ○コミュニティFM整備事業 |

<財政(普通会計)>

(1)決算収支(平成28年度)

(千円)

歳入決算額		歳出決算額		形式収支	実質収支
20,162,486		19,131,333		1,031,153	836,828
単年度収支	積立金	繰上償還費		積立金取崩額	実質単年度収支
57,277	122,525	-		505,732	△ 325,930

(2)主な歳入歳出

(千円, %)

区分	H28決算	構成比
地方税	4,721,093	23.4
地方交付税	6,812,856	33.8
国・県支出金	3,601,746	17.9
地方債	1,511,159	7.5
うち臨時財政対策債	613,359	3.0
その他	3,515,632	17.4
歳入計	20,162,486	100.0
義務的経費計	9,799,364	51.2
人件費	3,785,966	19.8
扶助費	3,815,322	19.9
公債費	2,198,076	11.5
物件費	2,683,768	14.0
補助費等	1,612,320	8.4
普通建設事業費	1,597,358	8.3
うち単独分	1,046,094	5.5
繰出金	2,669,314	14.0
その他	769,209	4.0
歳出計	19,131,333	100.0

(注)構成比は表示単位未満を四捨五入しているため、合計と一致しない場合がある。

(3)主要指標等

(千円, %)

区分	H28決算	区分	H28決算
財政力指数	0.47	実質公債費比率	8.0
標準財政規模	12,686,888	将来負担比率	21.7
経常一般財源比率	95.4	実質収支比率	6.6
経常収支比率	91.4	基金現在高	11,602,685
人件費	28.8	うち財政調整基金	7,437,549
物件費	13.4	うち減債基金	110,338
補助費等	6.8	うちその他特定目的基金	4,054,798
公債費	17.2	地方債現在高	21,019,534
公債費負担比率	14.9	翌年度債務負担行為	1,427,643
実質赤字比率	-		
連結実質赤字比率	-		

(4)市町村税の状況

①収税状況(平成28年度・現年課税分)

(千円, %)

法定普通税					目的税	合計	徴収率
市町村民税		固定資産税	その他	小計			
個人分	法人分						
1,740,763	333,779	2,208,884	389,463	4,672,889	405	4,673,294	99.1

②税目別税率(平成29年度)

(円, %)

市町村民税				固定資産税	都市計画税	入湯税	釐産税	
個人均等割	個人所得割	法人均等割	法人税割				200万以下	その他
3,500	6.0	3,000,000~50,000	12.1	1.4	-	150(70)	0.7	1.0

<財政(主な公営企業会計)>(平成28年度決算)

(千円)

上水道事業		簡易水道事業		病院事業	
経常損益	利益剰余金	収支再差引	実質収支	経常損益	利益剰余金
83,754	83,612	3,394	12,544	0	0
下水道事業(公共下水道)		下水道事業(特定環境保全公共下水道)		下水道事業(農業集落排水施設)	
収支再差引	実質収支	収支再差引	実質収支	収支再差引	実質収支
42,824	67,129	23,743	41,013	4,951	7,793

<公共施設>(平成28年度末)

都市公園 住民基本台帳 搭載人口1人当たり面積(㎡)	下水道等普及率(%)	
	公共下水道(対行政区域内人口)	下水道等(対行政区域内人口)
7.7	74.8	76.2

<産業>

農業	農家数(戸)	耕地面積(k㎡)	米収穫量(t)	産出額(百万円)
	H27.2.1	H29.7.15	H29年	H27年
	2,225	25.40	7,000	4,230
工業	事業所数(所)	従業者数(人)	出荷額(百万円)	
	H29.6.1	H29.6.1	H28年	
	77	3,668	92,493	
商業	事業所数(店)	従業者数(人)	販売額(百万円)	
	H26.7.1	H26.7.1	H26.7.1	
	250	2,095	35,490	

<教育>(H29.5.1)

区分	幼稚園	幼保連携型認定こども園	小学校	中学校
学校数(園、校)	6	1	12	6
児童生徒数(人)	320	71	2,410	1,756

<福祉>(H29.10.1)

区分	保育所	養護老人ホーム	特別養護老人ホーム
施設数(所)	14	-	7
定員(人)	1,240	-	368

<医療>(H28.10.1)

区分	病院	診療所	歯科
施設数(所)	1	38	24

<その他の情報>

(1)名所・旧跡	両宮山古墳, 備前国分寺跡, 岩神のゆるぎ岩, 熊山遺跡, 石造十三重層塔, 石の懸樋, 熊山英国庭園, 竜天文台公園, 吉井竜天オートキャンプ場, 吉井城山公園
(2)祭り・イベント等	岩神大祭(4月), 足王神社大祭(4月・9月), 熊山神社大祭(4月), 城山公園まつり(4月), 熊山英国庭園まつり(5月・10月), あかいわ映画まつり(7月), 赤磐市花火大会(8月), スポレクフェステ赤磐(10月), コスモス・棠山子まつり(10月), あかいわ祭り(11月), 是里ワインフェスト(11月), 初日の出を迎える会(1月)
(3)名物・特産	白桃, シャインマスカット, ピオーネ, 是里ワイン, 黄ニラ, 黒大豆, 是里ごぼう, 梨, いちご, 朝日米, 雄町米, 日本酒, 筆軸
(4)姉妹都市	
(5)友好都市等	ヴァルハウゼン村(ドイツ・ラインラントファルツ州)