

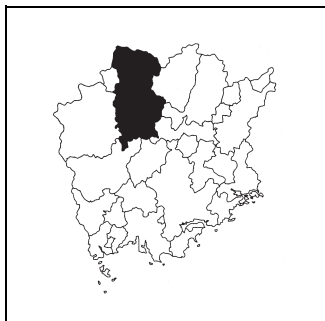
キャッチフレーズ

たさい まにわ ゆた せいかつ
多彩な真庭の豊かな生活

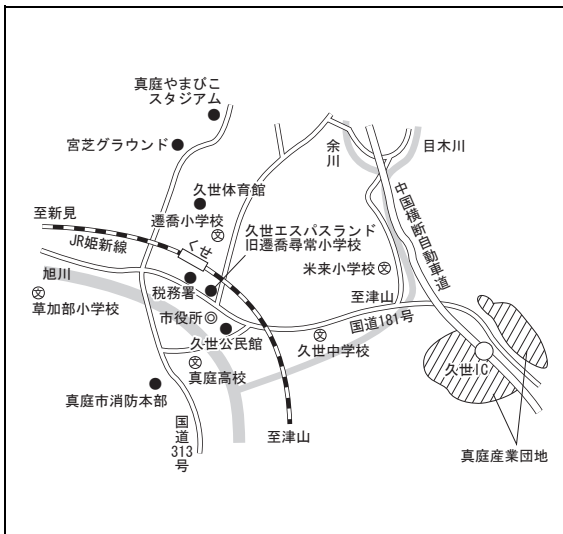
	まにわし 真庭市		〒	719-3292	市町村コード	法人番号
			所在地	真庭市久世2927番地2	332143	7000020332143
	TEL	0867-42-1111	FAX	0867-42-1341		
	ホームページ	http://www.city.maniwa.lg.jp/				
市の木	市の花	市の動物	地域指定	一部事務組合等加入事業	公営企業	
ヒノキ	サクラ	オオサンショウウオ ジャージー牛	山振、特農、低開、過疎、豪雪、辺地、電源	ごみ、税整理、退手・互助・非公災・消防補償、後期高齢者医療	【法適】上水、下水(公共、特環、農集、小規模)、病院 【非適】簡水、下水(特排)、観光(休養、その他)	

<概要>

(1)位置図



(2)主要施設案内図



(3)面積

[総面積県内第 1 位] (km²)

総面積 (H29. 10. 1)	828.53
耕地面積 (H29. 7. 15)	56.60
林野面積 (H27. 2. 1)	655.19

(4)人口、世帯数[住基人口県内第 7 位]

区分	人口(人)	うち65歳以上人口(人)	世帯数(世帯)
H17.10.1 (国調)	51,782	(31.9%) 16,512	16,782
H22.10.1 (国調)	48,964	(33.6%) 16,428	16,458
H27.10.1 (国調)	46,124	(36.7%) 16,900	16,084
H30.1.1 (住基)	46,482	(37.1%) 17,235	17,846

(7)沿革

H17. 3.31	上房郡北房町、真庭郡勝山町、落合町、湯原町、久世町、美甘村、川上村、八束村、中和村が合併(新設)
-----------	--

(5)有権者数(H30.3.1)

男性	女性	合計
18,734	20,833	39,567

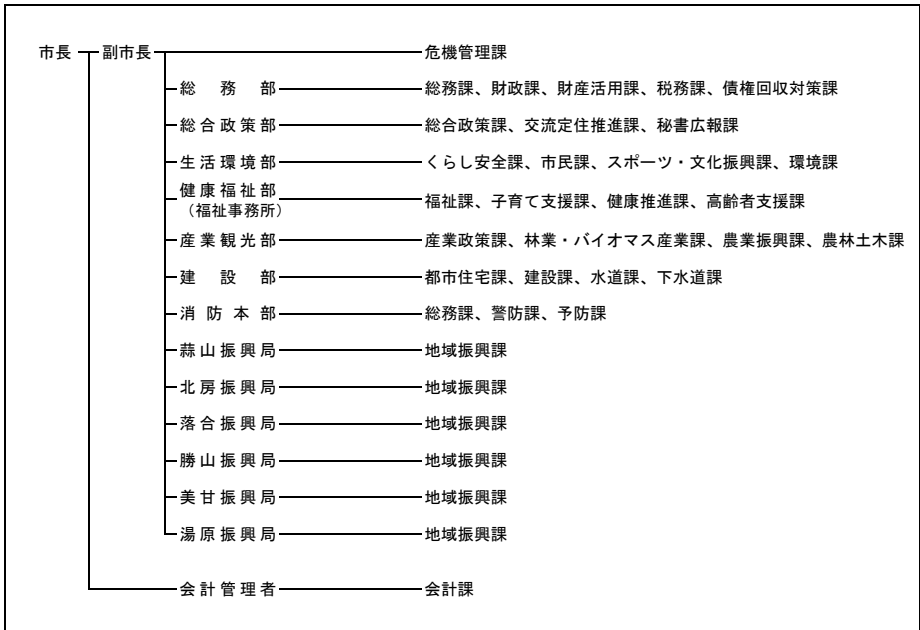
(6)就業人口比率(H27.10.1)

第一次産業	第二次産業	第三次産業
14.2	27.7	58.1

(8) 執行機関、議会 (H30.4.1現在)

執行機関	市長	おおた のぼる 任期 H 33. 4. 23 太田 昇 当選回数 2 回	任期	H 33. 4. 23							
	副市長	吉永 忠洋	議長	長尾 修							
	職員数	(H29. 4. 1現在) 805人(うち一般行政職345人)	副議長	福島 一則							
			定数	24人	自	民	公	共	社	他	無
				1	2	1				20	

<行政機構図>



<主要な施策・事業>

○地域づくり推進事業	○里山まにわの森林づくり事業
○ふるさと納税推進事業	○認定こども園施設整備事業
○木材クラスター事業	○FM告知システム導入事業
○地域資源を活用した交流・定住促進事業	○真庭市未来を担う人応援基金事業
○子どもの貧困対策事業	

<ユニークな施策・事業>

○公共交通運行地域組織育成モデル事業	○本の香りのするまちづくり事業
○生ゴミ資源化地域産業創出事業	○本を贈る事業
○自転車健康づくり事業	○真庭なりわい塾事業
○子どもの貧困対策事業	

真庭市

<財政(普通会計)>

(1) 決算収支(平成28年度)

(千円)

歳入決算額		歳出決算額		形式収支	実質収支
33,318,104		31,984,751		1,333,353	1,273,070
単年度収支	積立金	繰上償還費		積立金取崩額	実質単年度収支
△ 506,962	72,411	-		-	△ 434,551

(2) 主な歳入歳出

(千円, %)

区分	H28決算	構成比
地方税	5,093,425	15.3
地方交付税	14,458,690	43.4
国・県支出金	4,036,117	12.1
地方債	4,424,016	13.3
うち臨時財政対策債	830,616	2.5
その他	5,305,856	15.9
歳入計	33,318,104	100.0
義務的経費計	13,121,482	41.0
人件費	5,821,481	18.2
扶助費	3,307,497	10.3
公債費	3,992,504	12.5
物件費	3,823,868	12.0
補助費等	1,928,179	6.0
普通建設事業費	5,624,125	17.6
うち単独分	2,494,794	7.8
繰出金	4,187,560	13.1
その他	3,299,537	10.3
歳出計	31,984,751	100.0

(注) 構成比は表示単位未満を四捨五入しているため、合計と一致しない場合がある。

(3) 主要指標等

(千円, %)

区分	H28決算	区分	H28決算
財政力指数	0.31	実質公債費比率	8.8
標準財政規模	20,341,623	将来負担比率	-
経常一般財源比率	95.7	実質収支比率	6.3
経常収支比率	87.4	基金現在高	25,584,027
人件費	26.8	うち財政調整基金	12,300,362
物件費	12.2	うち減債基金	666,605
補助費等	6.0	うちその他特定目的基金	12,617,060
公債費	19.3	地方債現在高	36,537,056
公債費負担比率	16.6	翌年度債務負担行為	3,354,996
実質赤字比率	-		
連結実質赤字比率	-		

(4) 市町村税の状況

① 収税状況(平成28年度, 現年課税分)

(千円, %)

法定普通税					目的税	合計	徴収率
市町村民税		固定資産税	その他	小計			
個人分	法人分						
1,570,284	457,263	2,506,679	473,006	5,007,232	30,919	5,038,151	99.2

② 税目別税率(平成29年度)

(円, %)

市町村民税				固定資産税	都市計画税	入湯税	鉦産税	
個人均等割	個人所得割	法人均等割	法人税割				200万以下	その他
3,500	6.0	3,000,000~50,000	12.1	1.4	-	150(150)	0.7	1.0

<財政(主な公営企業会計)>(平成28年度決算)

(千円)

上水道事業		簡易水道事業		病院事業	
経常損益	利益剰余金	収支再差引	実質収支	経常損益	利益剰余金
93,548	100,832	5,801	5,038	△ 43,122	△ 344,851
下水道事業(公共下水道)		下水道事業(特定環境保全公共下水道)		下水道事業(農業集落排水施設)	
収支再差引	実質収支	収支再差引	実質収支	収支再差引	実質収支
38,807	41,488	28,444	29,870	56,826	57,535

<公共施設>(平成28年度末)

都市公園 住民基本台帳 搭載人口1人当たり面積(m ²)	下水道等普及率(%)	
	公共下水道(対行政区域内人口)	下水道等(対行政区域内人口)
10.0	37.7	50.5

<産業>

農業	農家数(戸)	耕地面積(km ²)	米収穫量(t)	産出額(百万円)
	H27.2.1	H29.7.15	H29年	H27年
	5,217	56.60	9,790	10,790
工業	事業所数(所)	従業者数(人)	出荷額(百万円)	
	H29.6.1	H29.6.1	H28年	
	116	3,756	106,177	
商業	事業所数(店)	従業者数(人)	販売額(百万円)	
	H26.7.1	H26.7.1	H26.7.1	
	593	2,973	56,064	

<教育>(H29.5.1)

区分	幼稚園	幼保連携型認定こども園	小学校	中学校
学校数(園、校)	8	4	25	6
児童生徒数(人)	101	462	2,255	1,136

<福祉>(H29.10.1)

区分	保育所	養護老人ホーム	特別養護老人ホーム
施設数(所)	9	1	14
定員(人)	510	42	544

<医療>(H28.10.1)

区分	病院	診療所	歯科
施設数(所)	7	44	21

<その他の情報>

(1)名所・旧跡	蒜山高原、神庭の滝、醍醐桜、湯原温泉、旧遷喬尋常小学校、クリエイト菅谷、津黒高原、コスモスの里、備中鍾乳穴、勝山町並み保存地区
(2)祭り・イベント等	桜まつり(4月)、蒜山山開き(5月)、露天風呂の日(6月26日)、ホテル観月間(6月)、大宮踊(7月)、蒜山さかなつかみどり大会(7月)、海の市・山の市(9月)、勝山祭り喧嘩だんじり(10月)、久世祭りだんじり喧嘩(10月)、蒜山高原マラソン全国大会(10月)、北房コスモスマつり(10月)、作州くせぼっこう祭(11月)、ふるさと勝山もみじまつり(11月)、キャンドルファンタジー(12、2月)、ひるぜん雪恋まつり(2月)、北房ふり市(2月)、勝山のお雛まつり(3月)、中津井雛の文化まつり(3月)、花火大会(各地)
(3)名物・特産	真庭ブランド(高田硯、郷原漆器、青大豆「キヨミドリ」、御前酒「ひるぜんの恵」、蒜山ヤマブドウ製品、とみはら茶(緑茶)、紅こうじ米酢「紅酢」、落合羊羹(舟形)、蒜山ジャージー乳製品、深山のかおり、久世代官製、ひるぜんこだわりの大根、富原銘茶、蒜山乳清フォンケーキ、スムージー「真庭三昧」、ひるぜんがま細工、平飼鶏卵あさひの輝き、百花の雫、純米美作、GOZENSHU9(NINE)、かつやま紅茶、ベレットクッキー、味噌屋清治郎、木製スーパーカー-真庭)、こけらずし、ピオーネ、ひるぜん焼そば、真庭ベレット、モコ製品
(4)姉妹都市	
(5)友好都市等	