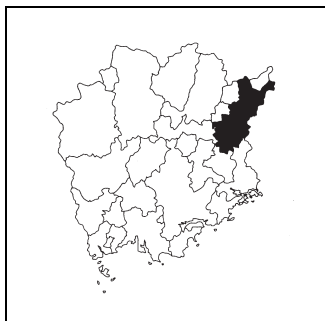


キャッチフレーズ 豊かな自然と笑顔が輝くまち・美作市の創造

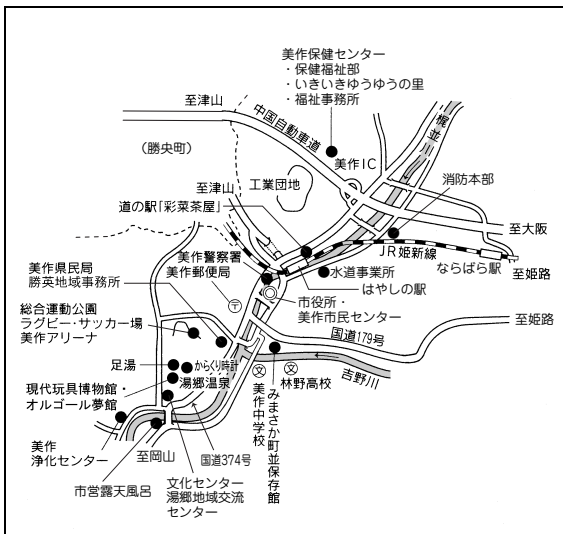
 みまさかし <b>美作市</b>	〒	707-8501	市町村コード	法人番号	
	所在地	美作市栄町38-2		332151 7000020332151	
	TEL	0868-72-1111	FAX	0868-72-6367	
	ホームページ	http://www.city.mimasaka.lg.jp/			
市の木	市の花	市の鳥	地域指定	一部事務組合等加入事業	公営企業
梅	カタクリ	-	山振, 特農, 低開, 過疎, 豪雪, 辺地	農・養老ホーム, し尿, 火葬, 税整理, 退手・互助・非公災・消防補償, 後期高齢者医療	【法適】上水, 病院, 下水(公共, 特環, 農集, 小規模, 特排, 個排) 【非適】簡水, 観光(その他), 介護

<概要>

(1)位置図



(2)主要施設案内図



(3)面積

[総面積県内第 6 位] (km<sup>2</sup>)

総面積 (H29. 10. 1)	429.29
耕地面積 (H29. 7. 15)	30.70
林野面積 (H27. 2. 1)	328.40

(4)人口、世帯数[住基人口県内第 15 位]

区分	人口(人)	うち65歳以上人口(人)	世帯数(世帯)
H17.10.1 (国調)	32,479	10,933 (33.7%)	11,608
H22.10.1 (国調)	30,498	10,726 (35.2%)	11,205
H27.10.1 (国調)	27,977	10,873 (38.9%)	10,881
H30.1.1 (住基)	28,292	11,115 (39.3%)	12,423

(7)沿革

H17. 3.31	勝田郡勝田町、英田郡大原町、東粟倉村、美作町、作東町、英田町が合併(新設)
-----------	---------------------------------------

(5)有権者数(H30.3.1)

男性	女性	合計
11,500	12,875	24,375

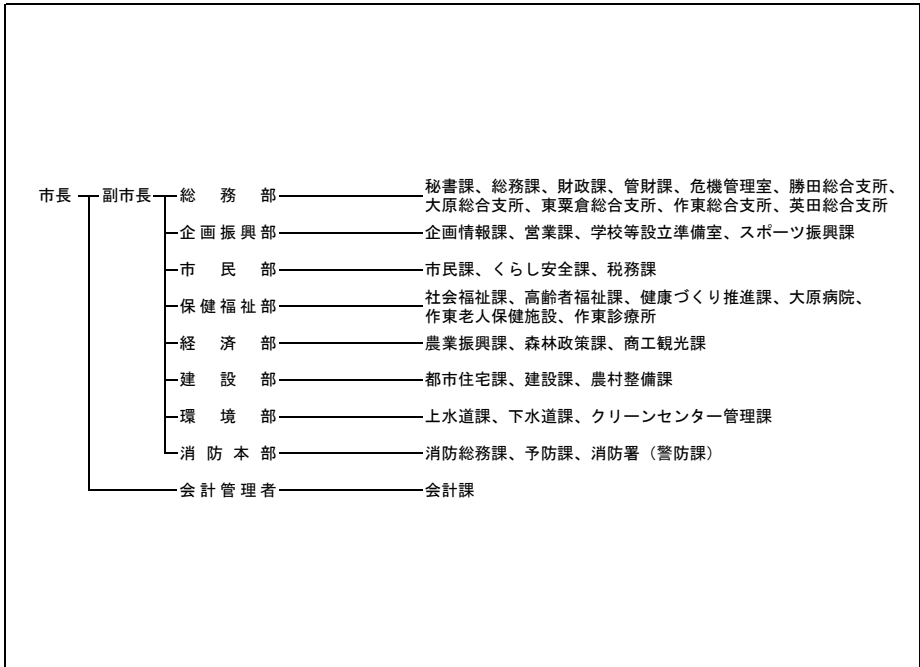
(6)就業人口比率(H27.10.1)

第一次産業	第二次産業	第三次産業
14.6	30.1	55.3

(8) 執行機関、議会 (H30.4.18現在)

執行機関	市長	はぎわら せいじ 任期 H 34. 3. 29 萩原 誠司 当選回数 2 回	議会	任期	H 33. 4. 23						
				議長	鈴木 悦子						
	副市長	横山 博光		副議長	内海 健次						
	職員数	(H29. 4. 1現在) 529人(うち一般行政職250人)		定数	18人	自	民	公	共	社	他
						2	1			15	

<行政機構図>



<主要な施策・事業>

- |                    |                        |
|--------------------|------------------------|
| ○市民の皆様の声なき声の市政への反映 | ○地域産業の活性化と観光振興の充実      |
| ○安全で安心して暮らせる福祉の充実  | ○自然豊かな環境を活かした魅力ある地域づくり |
| ○個性を伸ばす教育・文化・芸術の充実 |                        |

<ユニークな施策・事業>

- |                       |                               |
|-----------------------|-------------------------------|
| ○中学3年生まで医療費無料         | ○出産祝金支給事業                     |
| ○有害鳥獣捕獲・駆除奨励事業(市単独事業) | ○電子母子手帳サービス事業                 |
| ○看護師奨励奨学金制度           | ○ベトナム交流事業                     |
| ○岡山湯郷ベル支援事業           | ○定住促進事業(移住、跡継支援、我が家、空家、お試し住宅) |
| ○宮本武蔵顕彰剣道大会           | ○タクシー利用補助事業                   |
| ○幼稚園延長保育料の軽減          | ○薪ストーブ導入補助事業                  |
| ○地域おこし協力隊事業           | ○美作市産材利用促進事業                  |

<財政(普通会計)>

(1) 決算収支(平成28年度)

(千円)

歳入決算額		歳出決算額		形式収支	実質収支
20,926,684		19,851,068		1,075,616	1,035,148
単年度収支	積立金	繰上償還費		積立金取崩額	実質単年度収支
△ 234,499	13,396	110,662		-	△ 110,441

(2) 主な歳入歳出

(千円, %)

区分	H28決算	構成比
地方税	3,019,464	14.4
地方交付税	10,750,821	51.4
国・県支出金	2,608,194	12.5
地方債	1,888,001	9.0
うち臨時財政対策債	569,401	2.7
その他	2,660,204	12.7
<b>歳入計</b>	<b>20,926,684</b>	<b>100.0</b>
義務的経費計	9,063,113	45.7
人件費	3,525,225	17.8
扶助費	2,291,972	11.5
公債費	3,245,916	16.4
物件費	2,752,762	13.9
補助費等	3,222,078	16.2
普通建設事業費	1,634,601	8.2
うち単独分	1,175,021	5.9
繰出金	1,772,930	8.9
その他	1,405,584	7.1
<b>歳出計</b>	<b>19,851,068</b>	<b>100.0</b>

(注) 構成比は表示単位未満を四捨五入しているため、合計と一致しない場合がある。

(3) 主要指標等

(千円, %)

区分	H28決算	区分	H28決算
財政力指数	0.26	実質公債費比率	13.5
標準財政規模	14,192,034	将来負担比率	38.6
経常一般財源比率	96.6	実質収支比率	7.3
経常収支比率	89.3	基金現在高	15,875,773
人件費	23.0	うち財政調整基金	7,023,391
物件費	10.6	うち減債基金	1,448,361
補助費等	15.8	うちその他特定目的基金	7,404,021
公債費	21.5	地方債現在高	26,315,990
公債費負担比率	20.0	翌年度債務負担行為	2,620,834
実質赤字比率	-		
連結実質赤字比率	-		

(4) 市町村税の状況

① 収税状況(平成28年度, 現年課税分)

(千円, %)

法定普通税					目的税	合計	徴収率
市町村民税		固定資産税	その他	小計			
個人分	法人分						
857,242	185,175	1,585,683	305,170	2,933,270	44,762	2,978,032	98.1

② 税目別税率(平成29年度)

(円, %)

市町村民税				固定資産税	都市計画税	入湯税	鉦産税	
個人均等割	個人所得割	法人均等割	法人税割				200万以下	その他
3,500	6.0	3,000,000~50,000	12.1	1.4	-	200(200)	0.7	1.0

<財政(主な公営企業会計)>(平成28年度決算)

(千円)

上水道事業		簡易水道事業		病院事業	
経常損益	利益剰余金	収支再差引	実質収支	経常損益	利益剰余金
42,723	41,791	2,085	797	86,730	874,509
下水道事業(公共下水道)		下水道事業(特定環境保全公共下水道)		下水道事業(農業集落排水施設)	
経常損益	利益剰余金	経常損益	利益剰余金	経常損益	利益剰余金
△ 29,071	△ 214,060	△ 14,214	△ 832,993	△ 62,263	△ 755,988

<公共施設>(平成28年度末)

都市公園 住民基本台帳 搭載人口1人当たり面積(㎡)	下水道等普及率(%)	
	公共下水道(対行政区域内人口)	下水道等(対行政区域内人口)
116.1	77.7	94.2

<産業>

農業	農家数(戸)	耕地面積(k㎡)	米収穫量(t)	産出額(百万円)
	H27.2.1	H29.7.15	H29年	H27年
	3,305	30.70	7,470	3,160
工業	事業所数(所)	従業者数(人)	出荷額(百万円)	
	H29.6.1	H29.6.1	H28年	
	84	2,302	54,834	
商業	事業所数(店)	従業者数(人)	販売額(百万円)	
	H26.7.1	H26.7.1	H26.7.1	
	294	1,472	25,371	

<教育>(H29.5.1)

区分	幼稚園	幼保連携型認定こども園	小学校	中学校
学校数(園、校)	5	-	9	5
児童生徒数(人)	63	-	1,222	633

<福祉>(H29.10.1)

区分	保育所	養護老人ホーム	特別養護老人ホーム
施設数(所)	7	1	7
定員(人)	680	60	262

<医療>(H28.10.1)

区分	病院	診療所	歯科
施設数(所)	3	28	11

<その他の情報>

(1)名所・旧跡	湯郷温泉, 宮本武蔵生誕地, トム・ソーヤー冒険村, 長福寺三重塔, 後山, 大芦高原温泉「雲海」, バレンタインパーク作東, 岡山国際サーキット, 愛の村パーク, 日本少林寺拳法開祖宗道臣生誕地, 因幡街道大原宿, 出雲街道土居宿
(2)祭り・イベント等	湯郷温泉お雛まつり(3月), 少林寺拳法まつり&バレンタインパーク作東さくらまつり(4月), 古町のひなまつり(3月), 鎌坂峠ツツジ園ツツジまつり(5月), 御田植祭(5月), 湯郷ゆけむりバル(5月), アスパラまつり(春), 湯郷温泉ホテル祭り(6月), ジャイアンツ田んぼ田植え(6月), 各夏祭り(7, 8月), 作州草刈りオリンピック大会(夏), 後山大護摩供養(9月), 梶並神社当人祭(10月), 粟井春日歌舞伎(10月), 宮原獅子舞(10月), 大原秋まつり(10月), ジャイアンツ田んぼ稲刈り(10月), 恋人たちのイルミネーション(12月), F1ロードマラソン(1月), 安養寺会陽(2月), 顕密寺五大力餅会陽(2月), 岡山湯郷ベルなでしこリーグ公式戦(3月~11月頃)
(3)名物・特産	桃, ぶどう, いちご, 黒大豆, ゆず, しいたけ, 茶, そうめん, うどん, アスパラガス, 餅, シビエ(猪・鹿)肉, 地酒, どぶろく, 漬け物, 山野草, 花卉
(4)姉妹都市	セント・バレンタイン市(フランス), セント・バレンタイン市(オーストリア), セント・バレンタイン村(カナダ)
(5)友好都市等	