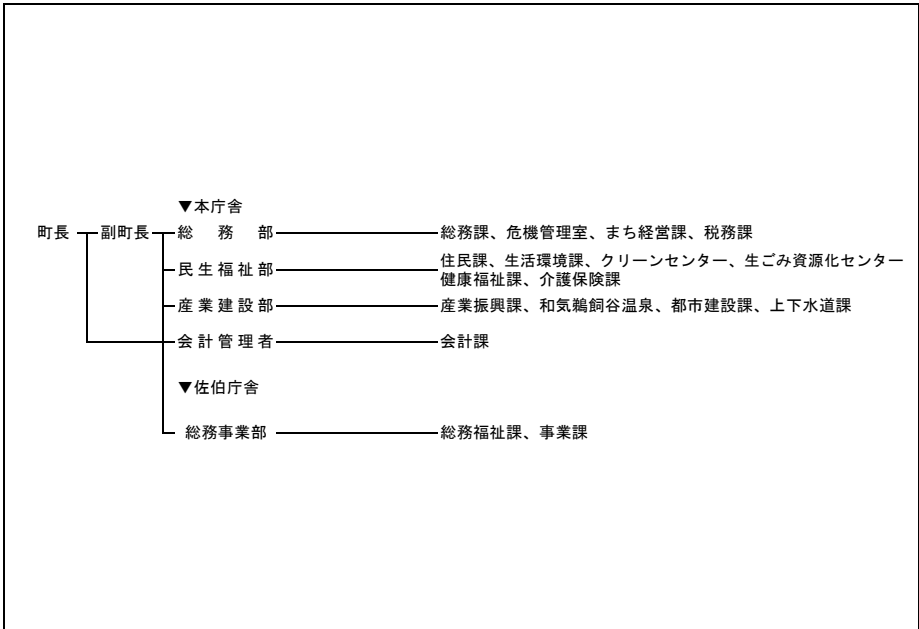


(8) 執行機関、議会 (H30.5.26現在)

執行機関	町長	くさかのぶよし 任期 H 34. 4. 15 草加 信義 当選回数 1 回		議会	任期	H 31. 2. 28					
	副町長	稲山 茂	(欠員中)		議長	当瀬 万享					
	職員数	(H29. 4. 1現在) 202人(うち一般行政職113人)			副議長	広瀬 正男					
	定数	12人			自	民	公	共	社	他	無
						1	1		1	9	

<行政機構図>



<主要な施策・事業>

○まち・ひと・しごと創生関連事業	○ごみ処理施設整備事業
○下水道全町整備	○和気駅前駐車場増設事業
○光ファイバー全町整備	○工業団地造成事業
	○コンビニ交付システム導入事業
	○和気駅南駐輪場新設

<ユニークな施策・事業>

○藤まつり、和文字焼まつりで町の活性化	○助け合いのまちづくり協会による協働事業
○乳幼児医療の拡充	○買物弱者支援事業
○デマンドタクシー事業(助成)	○和気閑谷高校魅力化
○移住・定住促進事業	○公営塾「無料英語塾」

<財政(普通会計)>

(1)決算収支(平成28年度)

(千円)

歳入決算額		歳出決算額		形式収支	実質収支
9,415,714		8,947,268		468,446	434,329
単年度収支	積立金	繰上償還費		積立金取崩額	実質単年度収支
△ 188,346	2,466	-		-	△ 185,880

(2)主な歳入歳出

(千円, %)

区分	H28決算	構成比
地方税	1,551,046	16.5
地方交付税	3,962,472	42.1
国・県支出金	1,131,637	12.0
地方債	1,522,706	16.2
うち臨時財政対策債	239,006	2.5
その他	1,247,853	13.3
歳入計	9,415,714	100.0
義務的経費計	2,772,539	31.0
人件費	1,209,452	13.5
扶助費	781,039	8.7
公債費	782,048	8.7
物件費	1,437,534	16.1
補助費等	1,043,559	11.7
普通建設事業費	1,759,861	19.7
うち単独分	1,231,021	13.8
繰出金	1,680,159	18.8
その他	253,616	2.8
歳出計	8,947,268	100.0

(注)構成比は表示単位未満を四捨五入しているため、合計と一致しない場合がある。

(3)主要指標等

(千円, %)

区分	H28決算	区分	H28決算
財政力指数	0.31	実質公債費比率	12.9
標準財政規模	5,657,730	将来負担比率	67.8
経常一般財源比率	96.0	実質収支比率	7.7
経常収支比率	94.7	基金現在高	4,150,367
人件費	19.9	うち財政調整基金	2,314,212
物件費	16.7	うち減債基金	419,447
補助費等	11.7	うちその他特定目的基金	1,416,708
公債費	13.4	地方債現在高	8,467,943
公債費負担比率	11.3	翌年度債務負担行為	2,812,893
実質赤字比率	-		
連結実質赤字比率	-		

(4)市町村税の状況

①税収状況(平成28年度, 現年課税分)

(千円, %)

法定普通税					目的税	合計	徴収率
市町村民税		固定資産税	その他	小計			
個人分	法人分						
486,389	100,058	778,290	133,663	1,498,400	36,046	1,534,446	98.6

②税目別税率(平成29年度)

(円, %)

市町村民税				固定資産税	都市計画税	入湯税	釐産税	
個人均等割	個人所得割	法人均等割	法人税割				200万以下	その他
3,500	6.0	3,000,000~50,000	12.1	1.4	0.20	50(50)	0.7	1.0

<財政(主な公営企業会計)>(平成28年度決算)

(千円)

上水道事業		簡易水道事業(法適)		病院事業	
経常損益	利益剰余金	経常損益	利益剰余金	-	-
25,078	429,577	1,882	282,615	-	-
下水道事業(公共下水道)		下水道事業(特定環境保全公共下水道)		下水道事業(農業集落排水施設)	
収支再差引	実質収支	収支再差引	実質収支	収支再差引	実質収支
△ 9,289	4,300	5,040	9,452	2,657	8,494

<公共施設>(平成28年度末)

都市公園 住民基本台帳 搭載人口1人当たり面積(m ²)	下水道等普及率(%)	
	公共下水道(対行政区域内人口)	下水道等(対行政区域内人口)
-	93.2	98.6

<産業>

農業	農家数(戸)	耕地面積(km ²)	米収穫量(t)	産出額(百万円)
	H27.2.1	H29.7.15	H29年	H27年
	1,100	10.20	2,480	3,120
工業	事業所数(所)	従業者数(人)	出荷額(百万円)	
	H29.6.1	H29.6.1	H28年	
	40	1,371	37,557	
商業	事業所数(店)	従業者数(人)	販売額(百万円)	
	H26.7.1	H26.7.1	H26.7.1	
	100	601	10,625	

<教育>(H29.5.1)

区分	幼稚園	幼保連携型認定こども園	小学校	中学校
学校数(園、校)	3	-	3	2
児童生徒数(人)	146	-	582	346

<福祉>(H29.10.1)

区分	保育所	養護老人ホーム	特別養護老人ホーム
施設数(所)	3	1	3
定員(人)	372	50	200

<医療>(H28.10.1)

区分	病院	診療所	歯科
施設数(所)	2	13	5

<その他の情報>

(1)名所・旧跡	県立自然保護センター、芳嵐園、和気氏政庁跡、津田永忠墓所、藤公園、矢田部六人衆、天神山城跡、片鉄ロマン街道、題目岩、和気鶴飼谷温泉、和気美しい森
(2)祭り・イベント等	藤まつり(5月)、和文字焼まつり(8月)、りんご祭(8月)、タンチョウフェスタ(10月)、ふるさとまつり(11月)、ロードレース(11月)、ふれあいウォーキング(11月)
(3)名物・特産	夏秋ナス、白ネギ、ぶどう、りんご、すもも、鯉のぼり
(4)姉妹都市	宇佐市(大分県)、霧島市(鹿児島県)
(5)友好都市等	上海市嘉定区(中国)、ハナ町(カナダ)、八尾市(大阪府)