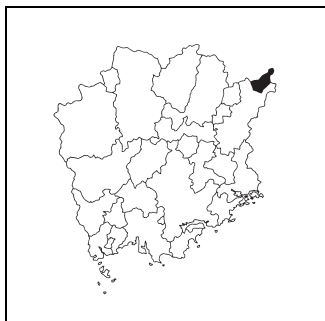


キャッチフレーズ 湯の里 木の村 雪の国

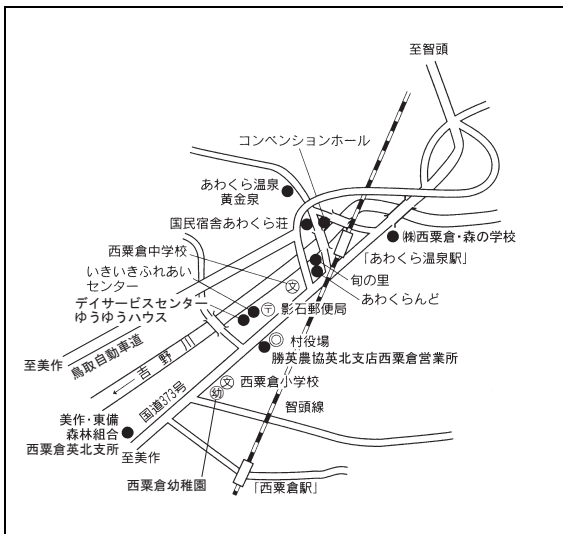
	にしあわくらそん 西粟倉村		〒	707-0503		市町村コード	法人番号
			所在地	英田郡西粟倉村影石2		336432	8000020336432
			TEL	0868-79-2111	FAX	0868-79-2125	
			ホームページ	http://www.vill.nishiawakura.okayama.jp/			
村の木	村の花	村の鳥	地域指定	一部事務組合等加入事業	公営企業		
すぎ	さつき	うぐいす	山振、特農、過疎、豪雪、辺地	農済、養老ホーム、し尿、税整理、退手・互助・非公災・消防補償、後期高齢者医療	【非適】簡水、下水道(農集)、介護(介護サービス)		

<概要>

(1)位置図



(2)主要施設案内図



(3)面積

[総面積県内第 24 位] (km²)

総面積 (H29. 10. 1)	57.97
耕地面積 (H29. 7. 15)	1.46
林野面積 (H27. 2. 1)	54.97

(4)人口、世帯数[住基人口県内第 26 位]

区分	人口(人)	うち65歳以上人口(人)	世帯数(世帯)
H17.10.1 (国調)	1,684	573 (34.0%)	586
H22.10.1 (国調)	1,520	484 (31.8%)	557
H27.10.1 (国調)	1,472	505 (34.3%)	561
H30.1.1 (住基)	1,487	520 (35.0%)	600

(7)沿革

M22. 6. 1	英田郡大茅村、影石村、筏津村、知社村、坂根村、長尾村が合併(西粟倉村)
-----------	-------------------------------------

(5)有権者数(H30.3.1)

男性	女性	合計
580	672	1,252

(6)就業人口比率(H27.10.1)

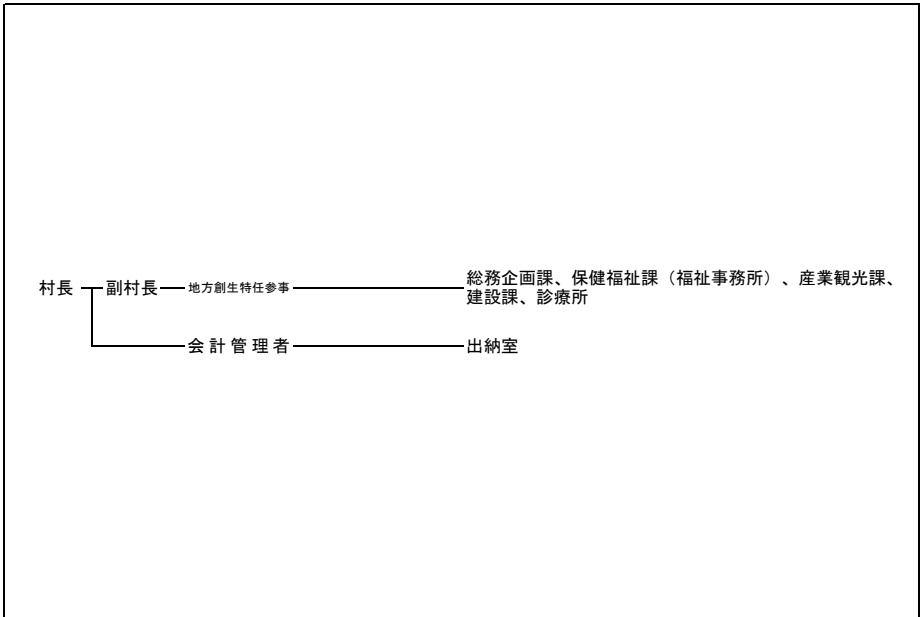
第一次産業	第二次産業	第三次産業
14.5	33.2	52.3

西粟倉村

(8) 執行機関、議会 (H30.4.1現在)

執行機関	村長	あおき ひでき 任期 H 31. 9. 9 青木 秀樹 当選回数 2 回	議会	任期	H 31. 4. 29							
	副村長	山下 英輔		議長	草刈 勇一							
	職員数	(H29. 4. 1現在) 41人(うち一般行政職34人)		副議長	田中 貞己							
				定数	8人	自	民	公	共	社	他	無
										8		

<行政機構図>



<主要な施策・事業>

○地域おこし協力隊事業	○環境モデル都市事業
○定住促進雇用対策事業	○スマートタウン事業
○定住促進空き家運営事業	○バイオマス産業都市事業
○農山漁村活性化プロジェクト事業	○低炭素・循環・自然共生・地域創生実現プラン策定事業
○美しい森林づくり基盤整備交付金事業	

<ユニークな施策・事業>

○放課後児童預かり制度	○木の駅プロジェクト事業(鬼の搬出プロジェクト)
○託児所制度	○中学生海外研修事業
○ヒルクライムin若杉天然林	○あわくらたんけんクラブ
○因幡街道歴史の道ウォーク	○100年の森林づくり事業
○小水力発電事業	○にしあわくら木の家販売促進事業
○低炭素な村づくり事業	○ウッドスタート事業
○温泉施設再生エネルギー導入事業	○地域熱供給システム

<財政(普通会計)>

(1)決算収支(平成28年度)

(千円)

歳入決算額		歳出決算額		形式収支	実質収支
2,830,250		2,688,271		141,979	71,495
単年度収支	積立金	繰上償還費		積立金取崩額	実質単年度収支
△ 93,414	33,342	-		200,000	△ 260,072

(2)主な歳入歳出

(千円, %)

区分	H28決算	構成比
地方税	146,406	5.2
地方交付税	1,140,795	40.3
国・県支出金	508,705	18.0
地方債	263,295	9.3
うち臨時財政対策債	33,795	1.2
その他	771,049	27.2
歳入計	2,830,250	100.0
義務的経費計	702,703	26.1
人件費	318,880	11.9
扶助費	114,619	4.3
公債費	269,204	10.0
物件費	506,477	18.8
補助費等	299,750	11.2
普通建設事業費	553,981	20.6
うち単独分	100,663	3.7
繰出金	154,537	5.7
その他	470,823	17.5
歳出計	2,688,271	100.0

(注)構成比は表示単位未満を四捨五入しているため、合計と一致しない場合がある。

(3)主要指標等

(千円, %)

区分	H28決算	区分	H28決算
財政力指数	0.13	実質公債費比率	8.6
標準財政規模	1,150,494	将来負担比率	-
経常一般財源比率	99.1	実質収支比率	6.2
経常収支比率	87.2	基金現在高	1,426,832
人件費	25.5	うち財政調整基金	314,902
物件費	18.6	うち減債基金	423,175
補助費等	10.1	うちその他特定目的基金	688,755
公債費	17.3	地方債現在高	2,139,579
公債費負担比率	12.6	翌年度債務負担行為	0
実質赤字比率	-		
連結実質赤字比率	-		

(4)市町村税の状況

①税收状況(平成28年度, 現年課税分)

(千円, %)

法定普通税					目的税	合計	徴収率
市町村民税		固定資産税	その他	小計			
個人分	法人分						
42,258	11,832	75,259	9,304	138,653	6,782	145,435	99.6

②税目別税率(平成29年度)

(円, %)

市町村民税				固定資産税	都市計画税	入湯税	釐産税	
個人均等割	個人所得割	法人均等割	法人税割				200万以下	その他
3,500	6.0	3,000,000~50,000	12.1	1.4	-	100(100)	0.7	1.0

<財政(主な公営企業会計)>(平成28年度決算)

(千円)

上水道事業		簡易水道事業		病院事業	
-	-	収支再差引	実質収支	-	-
-	-	△ 51	99	-	-
下水道事業(公共下水道)		下水道事業(特定環境保全公共下水道)		下水道事業(農業集落排水施設)	
-	-	-	-	収支再差引	実質収支
-	-	-	-	△ 32	100

<公共施設>(平成28年度末)

都市公園 住民基本台帳 搭載人口1人当たり面積(㎡)	下水道等普及率(%)	
	-	公共下水道(対行政区域内人口)
-	-	99.1

<産業>

農業	農家数(戸)	耕地面積(k㎡)	米收穫量(t)	産出額(百万円)
	H27.2.1	H29.7.15	H29年	H27年
191	1.46	398	170	
工業	事業所数(所)	従業者数(人)	出荷額(百万円)	
	H29.6.1	H29.6.1	H28年	
7	87	X		
商業	事業所数(店)	従業者数(人)	販売額(百万円)	
	H26.7.1	H26.7.1	H26.7.1	
9	26	597		

注)「X」は、1又は2の事業所に関する数字であるため、これをそのまま掲げると個々の申告者の秘密が漏れるおそれがあるので、秘匿した箇所である。

<教育>(H29.5.1)

区分	幼稚園	幼保連携型認定こども園	小学校	中学校
学校数(園、校)	1	-	1	1
児童生徒数(人)	40	-	82	33

<福祉>(H29.10.1)

区分	保育所	養護老人ホーム	特別養護老人ホーム
施設数(所)	-	-	-
定員(人)	-	-	-

<医療>(H28.10.1)

区分	病院	診療所	歯科
施設数(所)	-	1	-

<その他の情報>

(1)名所・旧跡	若杉原生林、駒の尾山、志戸坂峠(因幡街道)、永昌山のタタラ跡、あわくら温泉、大茅スキー場、粟倉神社(大杉)
(2)祭り・イベント等	春のあわくら温泉まつり(5月)、ヒルクライムin若杉(6月)、夏まつり花火大会(8月)、ふれあいまつり(9月)、ヒルクライムinダルガ峰(9月)、中国自然歩道歩こう大会(11月)、岩倉寺会陽(裸まつり)(2月)
(3)名物・特産	木工品、ブルーベリー、あわくらDE愛バーガー、あきたこまち、うなぎ
(4)姉妹都市	
(5)友好都市等	