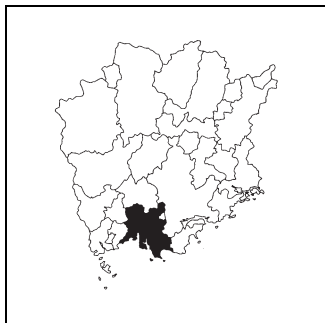


キャッチフレーズ 自然の恵みと ひとの豊かさで 個性きらめく倉敷

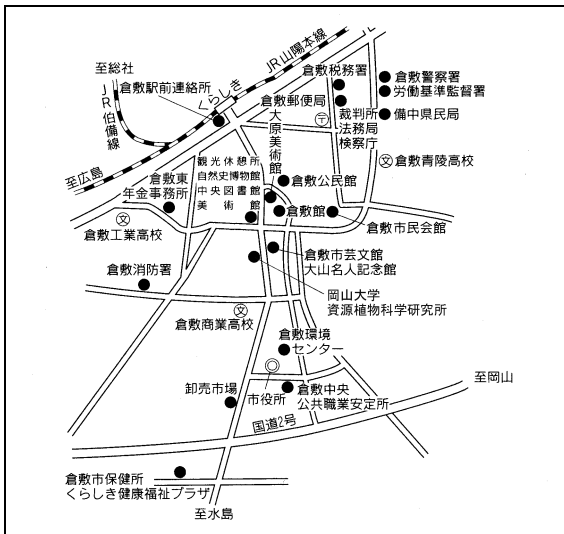
	くらしきし 倉敷市		〒 710-8565	市町村コード	法人番号
	所在地 倉敷市西中新田640		332020		6000020332020
	TEL 086-426-3030	FAX 086-421-2400			
	ホームページ http://www.city.kurashiki.okayama.jp/				
市の木	市の花	市の鳥	地域指定	一部事務組合等加入事業	公営企業
くすのき	ふじ	カワセミ	特土、離島	水利、水道、ごみ、し尿、 消防補償、後期高齢者医療	【法適】上水、病院 【非適】下水(公共、農集)

<概要>

(1)位置図



(2)主要施設案内図



(3)面積

[総面積県内第 8 位] (km²)

総面積 (H30. 10. 1)	355.63
耕地面積 (H30. 7. 15)	39.50
林野面積 (H27. 2. 1)	99.54

(4)人口、世帯数[住基人口県内第 2 位]

区分	人口(人)	うち65歳以上人口(人)	世帯数(世帯)
H17.10.1 (国調)	469,377	89,304 (19.0%)	173,884
H22.10.1 (国調)	475,513	106,015 (22.6%)	183,303
H27.10.1 (国調)	477,118	122,037 (26.7%)	189,847
H31.1.1 (住基)	482,541	130,512 (27.0%)	210,277

(5)有権者数(H31.3.1)

男性	女性	合計
191,099	204,566	395,665

(6)就業人口比率(H27.10.1)

第一次産業	第二次産業	第三次産業
2.0	31.1	66.9

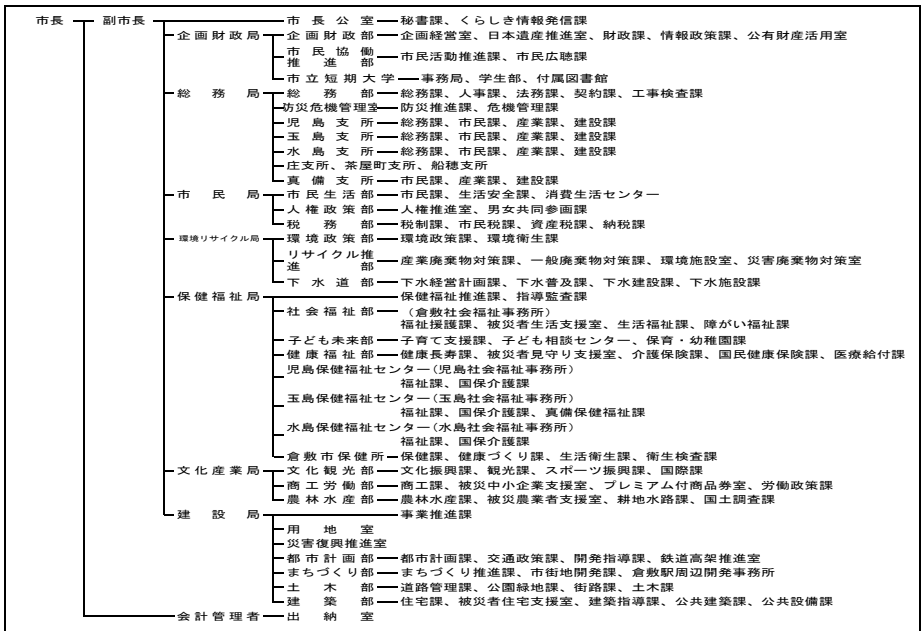
(7)沿革

- S42. 2. 1 倉敷市、児島市、玉島市が合併(倉敷市)
- S46. 3. 8 都窪郡庄村を合併
- S47. 5. 1 都窪郡茶屋町を合併
- H14.4.1 中核市
- H17. 8. 1 浅口郡船穂町、吉備郡真備町を合併

(8) 執行機関、議会 (H31.4.1現在)

執行機関	市長	いとう かおり 伊東 香織		任期 H 32. 5. 18 当選回数 3 回	任期	H 33. 1. 31							
				議会	議長	斎藤 武次郎							
	副市長	生水 哲男	河田 育康		副議長	三村 英世							
	職員数	(H30. 4. 1現在) 3, 399人(うち一般行政職1, 630人)			定数	43人	自	民	公	共	社	他	無
							0	6	4		1	29	3

<行政機構図>



<主要な施策・事業>

- | | |
|---|--|
| <ul style="list-style-type: none"> ○認定こども園・保育所施設整備事業 ○真備緊急治水対策事業 ○新ごみ処理施設整備事業 ○中央斎場整備事業 ○小学校普通教室エアコン設置事業 | <ul style="list-style-type: none"> ○放課後児童クラブ実施事業 ○災害公営住宅整備事業 ○阿知3丁目東地区市街地再開発事業 ○運動公園再生整備推進事業 ○高梁川流域移住交流推進事業 |
|---|--|

<ユニークな施策・事業>

- | | |
|--|---|
| <ul style="list-style-type: none"> ○田んぼダム導入調査事業 ○保育士処遇改善事業 ○EV化対応等新技術・新製品開発促進事業 ○就労継続事業所経営支援事業 ○備中区地区消防指令業務共同運用事業 | <ul style="list-style-type: none"> ○せんいのまち人材確保・育成事業 ○赤ワイン用新ブドウ品種開発事業 ○高梁川流域学校給食アレルギー対応献立レシピ研究事業 ○高齢者向け住宅再建支援事業 ○総合防災情報システム構築事業 |
|--|---|

< 財政(普通会計) >

(1) 決算収支(平成29年度)

(千円)

歳入決算額		歳出決算額		形式収支	実質収支
183,380,375		177,466,070		5,914,305	4,216,992
単年度収支	積立金	繰上償還費		積立金取崩額	実質単年度収支
366,501	2,508,363	1,125,000		2,350,000	1,649,864

(2) 主な歳入歳出

(千円, %)

区分	H29決算	構成比
地方税	81,856,186	44.6
地方交付税	13,192,641	7.2
国・県支出金	42,556,567	23.2
地方債	15,434,471	8.4
うち臨時財政対策債	7,764,371	4.2
その他	30,340,510	16.5
歳入計	183,380,375	100.0
義務的経費計	95,565,256	53.8
人件費	27,224,116	15.3
扶助費	51,245,982	28.9
公債費	17,095,158	9.6
物件費	21,287,472	12.0
補助費等	9,928,720	5.6
普通建設事業費	14,814,154	8.3
うち単独分	8,675,543	4.9
繰出金	27,686,084	15.6
その他	8,184,384	4.6
歳出計	177,466,070	100.0

(注) 構成比は表示単位未満を四捨五入しているため、合計と一致しない場合がある。

(3) 主要指標等

(千円, %)

区分	H29決算	区分	H29決算
財政力指数	0.87	実質公債費比率	5.8
標準財政規模	107,167,476	将来負担比率	42.7
経常一般財源比率	94.2	実質収支比率	3.9
経常収支比率	93.3	基金現在高	32,260,106
人件費	23.0	うち財政調整基金	11,069,737
物件費	14.4	うち減債基金	4,074,406
補助費等	3.6	うちその他特定目的基金	17,115,963
公債費	14.3	地方債現在高	172,356,984
公債費負担比率	13.5	翌年度債務負担行為	56,592,625
実質赤字比率	-		
連結実質赤字比率	-		

(4) 市町村税の状況

① 収税状況(平成29年度, 現年課税分)

(千円, %)

法定普通税				目的税	合計	徴収率	
市町村民税		固定資産税	その他				
個人分	法人分		小計				
24,198,703	5,331,154	37,481,511	4,588,905	71,600,273	9,618,875	81,219,148	99.4

② 税目別税率(平成30年度)

(円, %)

市町村民税				固定資産税	都市計画税	入湯税	鉱産税	
個人均等割	個人所得割	法人均等割	法人税割				200万以下	その他
3,500	6.0	3,000,000~50,000	12.1	1.4	0.30	150(0)	0.7	1.0

＜財政(主な公営企業会計)＞(平成29年度決算)

(千円)

上水道事業		簡易水道事業		病院事業	
経常損益	利益剰余金	-	-	経常損益	利益剰余金
1,109,063	1,320,222	-	-	△ 711,530	△ 3,173,983
下水道事業(公共下水道)		下水道事業(特定環境保全公共下水道)		下水道事業(農業集落排水施設)	
収支再差引	実質収支	-	-	収支再差引	実質収支
△ 74,502	0	-	-	△ 4	0

＜公共施設＞(平成29年度末)

都市公園 住民基本台帳 搭載人口1人当たり面積(㎡)	下水道等普及率(%)	
	公共下水道(対行政区内人口)	下水道等(対行政区内人口)
7.5	78.8	79.0

＜産業＞

農業	農家数(戸)	耕地面積(km ²)	米収穫量(t)	産出額(百万円)
	H27.2.1	H30.7.15	H30年	H29年
	6,644	39.50	12,600	12,240
工業	事業所数(所)	従業者数(人)	出荷額(百万円)	
	H30.6.1	H30.6.1	H29年	
	709	36,319	3,677,651	
商業	事業所数(店)	従業者数(人)	販売額(百万円)	
	H28.6.1	H28.6.1	H28.6.1	
	3,808	30,752	1,047,738	

＜教育＞(H30.5.1)

区分	幼稚園	幼保連携型認定こども園	小学校	中学校
学校数(園、校)	64	8	64	28
児童生徒数(人)	5,595	1,175	27,523	13,263

＜福祉＞(H30.10.1)

区分	保育所	養護老人ホーム	特別養護老人ホーム
施設数(所)	88	2	38
定員(人)	10,320	180	2,021

＜医療＞(H29.10.1)

区分	病院	診療所	歯科
施設数(所)	36	348	226

＜その他の情報＞

(1) 名所・旧跡	倉敷美観地区, 大原美術館, 鷺羽山, 瀬戸大橋, 円通寺, 王子が岳, 象岩
(2) 祭り・イベント等	せんいのまち児島フェスティバル(4月), ハートランド倉敷(5月), 真備・船穂総おどり(7月), 倉敷天領夏祭り(7月), 水島港まつり(7月), 玉島まつり(8月), サンセットフェスタinこじま(9月), 至極の逸品くらしきフェア(10月), 倉敷屏風祭(10月), せんい児島瀬戸大橋まつり(11月), 倉敷市農業祭(11月), 「船穂スイートピー記念日」のPRイベント(1月), 倉敷雛めぐり(2~3月), 倉敷春宵あかり(3月), 倉敷音楽祭(3月)
(3) 名物・特産	むらすずめ, 藤戸まんじゅう, 泣萱まんじゅう, 良寛てまり, 由加山あんころ餅, 塩羊羹, 地酒, マスカットワイン, ままかり酢漬, 桜鯛浜焼 白桃, マスカット, ニュービーオーネ, 連島ごぼう, 連島れんこん, 金時人参, タケノコ, 下津井たこ, マナガツオ, さわら, スイートピー 倉敷はりこ, 備中和紙, 玉島だるま, 倉敷ガラス, 酒津焼, 緞通, 鷺羽彫, い草製品, 羽島焼, 竹製品, ジーンズ, 帆布, 学生服, 畳縁, 真田紐, マスキングテープ, キャンドル, 民藝品, 倉敷ノッティング, てまり
(4) 姉妹・友好都市	サンクトペルテン市(オーストリア), カンザスシティ市(アメリカ), クライストチャーチ市(ニュージーランド), 鎮江市(中国)
(5) 交流都市等	西安市長安区(中国), 宮城県松島町(観光交流協定)