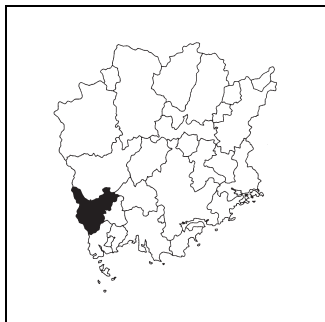


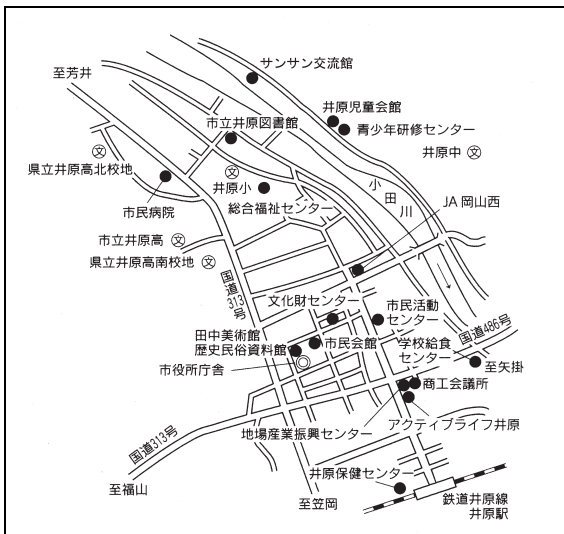
	いばらし <b>井原市</b>		〒	715-8601	市町村コード	法人番号
			所在地	井原市井原町311-1	332071	4000020332071
			TEL	0866-62-9500	FAX	0866-62-1744
			ホームページ	http://www.city.ibara.okayama.jp/		
市の木	市の花	市の鳥	地域指定	一部事務組合等加入事業	公営企業	
くろまつ	さくら	-	山振、特農、過疎、特土、辺地	ごみ、し尿、消防、退手・消防補償、後期高齢者医療	【法適】上水、工水、病院 【非適】簡水、下水(公共、特環)、宅造	

<概要>

(1)位置図



(2)主要施設案内図



(3)面積

[総面積県内第 11 位] (km<sup>2</sup>)

総面積 (H30. 10. 1)	243.54
耕地面積 (H30. 7. 15)	24.40
林野面積 (H27. 2. 1)	155.67

(4)人口、世帯数[住基人口県内第 9 位]

区分	人口(人)	うち65歳以上人口(人)	世帯数(世帯)
H17.10.1 (国調)	45,104	12,961 (28.7%)	14,922
H22.10.1 (国調)	43,927	13,719 (31.3%)	15,108
H27.10.1 (国調)	41,390	14,247 (34.4%)	14,914
H31.1.1 (住基)	40,639	14,586 (35.9%)	16,854

(5)有権者数(H31.3.1)

男性	女性	合計
16,504	18,266	34,770

(6)就業人口比率(H27.10.1)

第一次産業	第二次産業	第三次産業
7.4	38.5	54.2

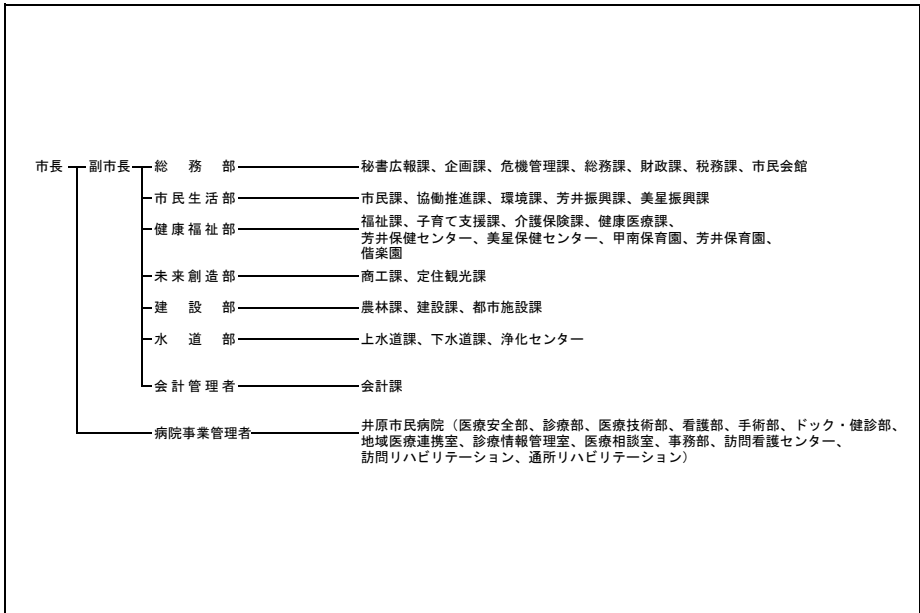
(7)沿革

S28. 4. 1	後月郡井原町、西江原町、高屋町、県主村、木之子村、山野上村、青野村、荏原村、小田郡大江村、稲倉村が合併(井原市)
H17. 3. 1	小田郡美星町、後月郡芳井町を合併

(8) 執行機関、議会 (H31.5.16現在)

執行機関	市長	おおした いさお 任期 H 34. 9. 15 大舌 勲 当選回数 1 回	任期	H 33. 4. 29							
	副市長	猪原 慎太郎	議長	坊野 公治							
	職員数	(H30. 4. 1現在) 560人(うち一般行政職262人)	副議長	大滝 文則							
			定数	20人	自	民	公	共	社	他	無
						1	1			18	

<行政機構図>



<主要な施策・事業>

○公共交通維持確保事業	○公共下水道整備事業
○緊急告知システム運用	○浄化槽設置整備事業補助
○経済・雇用対策事業「イバラノミクス」	○上水道・簡易水道事業
○移住・定住対策事業「いばらぐらし支援メニュー」	○井原中学校建設事業
○稲倉産業団地開発事業	○田中美術館新館建設事業

<ユニークな施策・事業>

○鉄道井原線を利用した広域的まちづくり	○元気いばらおいでんせ～事業
○市内循環バス・予約型乗合タクシーの運行	○元気いばらセールスマン事業
○日本三選星名所の発信	○産業支援コーディネート事業
○美しい星空を守る井原市光害防止条例	○シティプロモーション事業
○井原市パートナーシップ・プロジェクト事業	○ふるさと井原の未来を創るひとづくり事業
○笑って健康元気アップ事業	○いばらっ子伸びる学力支援事業
○ワイン産業創出事業	○グローバル人材育成事業

<財政(普通会計)>

(1)決算収支(平成29年度)

(千円)

歳入決算額		歳出決算額		形式収支	実質収支
19,744,192		19,614,727		129,465	120,015
単年度収支	積立金	繰上償還費		積立金取崩額	実質単年度収支
△ 96,674	28,603	-		8,100	△ 76,171

(2)主な歳入歳出

(千円, %)

区分	H29決算	構成比
地方税	4,666,822	23.6
地方交付税	7,350,771	37.2
国・県支出金	3,250,923	16.5
地方債	1,254,110	6.4
うち臨時財政対策債	627,110	3.2
その他	3,221,566	16.3
<b>歳入計</b>	<b>19,744,192</b>	<b>100.0</b>
義務的経費計	8,155,215	41.6
人件費	2,778,468	14.2
扶助費	3,358,975	17.1
公債費	2,017,772	10.3
物件費	2,544,250	13.0
補助費等	2,855,707	14.6
普通建設事業費	2,213,863	11.3
うち単独分	1,100,185	5.6
繰出金	3,373,212	17.2
その他	472,480	2.4
<b>歳出計</b>	<b>19,614,727</b>	<b>100.0</b>

(注)構成比は表示単位未満を四捨五入しているため、合計と一致しない場合がある。

(3)主要指標等

(千円, %)

区分	H29決算	区分	H29決算
財政力指数	0.41	実質公債費比率	10.6
標準財政規模	12,609,216	将来負担比率	-
経常一般財源比率	96.8	実質収支比率	1.0
経常収支比率	94.6	基金現在高	16,457,674
人件費	19.3	うち財政調整基金	7,012,171
物件費	14.9	うち減債基金	1,011,671
補助費等	14.2	うちその他特定目的基金	8,433,832
公債費	15.5	地方債現在高	17,642,921
公債費負担比率	13.8	翌年度債務負担行為	1,120,177
実質赤字比率	-		
連結実質赤字比率	-		

(4)市町村税の状況

①収税状況(平成29年度, 現年課税分)

(千円, %)

法定普通税					目的税	合計	徴収率
市町村民税		固定資産税	その他	小計			
個人分	法人分						
1,634,608	437,642	2,053,259	348,755	4,474,264	154,481	4,628,745	99.0

②税目別税率(平成30年度)

(円, %)

市町村民税				固定資産税	都市計画税	入湯税	鉦産税	
個人均等割	個人所得割	法人均等割	法人税割				200万以下	その他
3,500	6.0	3,000,000~50,000	12.1	1.4	0.20	150(150)	0.7	1.0

<財政(主な公営企業会計)>(平成29年度決算)

(千円)

上水道事業		簡易水道事業		病院事業	
経常損益	利益剰余金	収支再差引	実質収支	経常損益	利益剰余金
59,893	851,031	8,813	29,030	△ 42,121	△ 492,359
下水道事業(公共下水道)		下水道事業(特定環境保全公共下水道)		下水道事業(農業集落排水施設)	
収支再差引	実質収支	収支再差引	実質収支	-	-
△ 7,700	0	0	0	-	-

<公共施設>(平成29年度末)

都市公園 住民基本台帳 搭載人口1人当たり面積(m <sup>2</sup> )	下水道等普及率(%)	
	公共下水道(対行政区域内人口)	下水道等(対行政区域内人口)
8.8	52.4	52.4

<産業>

農業	農家数(戸)	耕地面積(km <sup>2</sup> )	米収穫量(t)	産出額(百万円)
	H27.2.1	H30.7.15	H30年	H29年
	2,427	24.40	3,860	10,380
工業	事業所数(所)	従業者数(人)	出荷額(百万円)	
	H30.6.1	H30.6.1	H29年	
	122	5,405	138,359	
商業	事業所数(店)	従業者数(人)	販売額(百万円)	
	H28.6.1	H28.6.1	H28.6.1	
	379	1,998	46,134	

<教育>(H30.5.1)

区分	幼稚園	幼保連携型認定こども園	小学校	中学校
学校数(園、校)	13	-	14	5
児童生徒数(人)	284	-	1,832	972

<福祉>(H30.10.1)

区分	保育所	養護老人ホーム	特別養護老人ホーム
施設数(所)	9	1	7
定員(人)	765	50	389

<医療>(H29.10.1)

区分	病院	診療所	歯科
施設数(所)	3	29	21

<その他の情報>

(1)名所・旧跡	田中美術館, 嫁いらず観音院, 経ヶ丸グリーンパーク, 鬼ヶ嶽, 中世夢が原, 天神峡, 美星天文台, 星空公園, 華鶴大塚美術館, 井原堤
(2)祭り・イベント等	桜まつり(3月・4月), 産業まつり(4月), 北条早雲まつり(4月), 中世夢が原GWイベント(4月・5月), 芳井宵あかり(7月), 井原夏まつり(8月), 納涼花火大会(8月), 天の川まつり(8月), 与一まつり(8月), 中世夢が原大神楽(9月), 美星ふるさと祭り(10月), 芳井ふるさと祭り(11月), ごんぼう村フェスティバル(12月), 全国健康マラソン井原大会(3月)
(3)名物・特産	ぶどう(ニューピオーネ, シャインマスカット, 安芸クイーン, 冬ぶどうなど), デニム, 明治ごんぼう, 豚肉加工品, 乳製品, 井原ワイン
(4)姉妹都市	
(5)友好都市等	魚津市(富山県), 大田原市(栃木県)