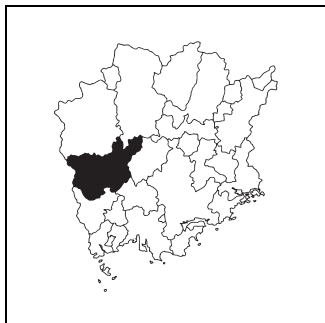


キャッチフレーズ ひと・まち・自然にやさしい高梁

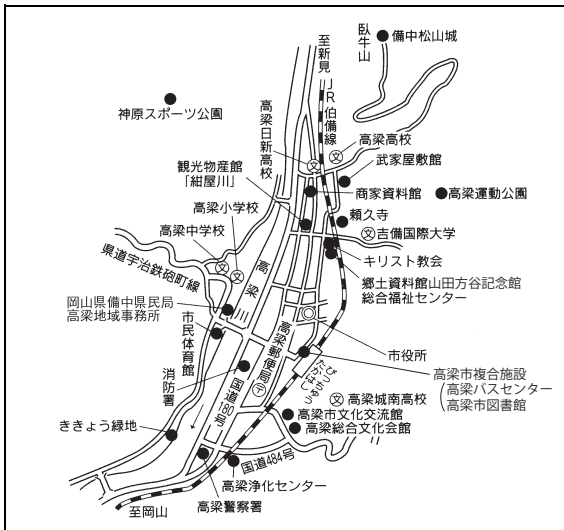
| | | | | | |
|---|--|------------------|--------------------|--|--|
|  | たかはしし 高梁市 | | 〒 716-8501 | 市町村コード | 法人番号 |
| | 所在地 高梁市松原通2043 | | 332097 | | 3000020332097 |
| | TEL 0866-21-0200 | FAX 0866-23-1555 | | | |
| | ホームページ http://www.city.takahashi.okayama.jp/ | | | | |
| 市の木 | 市の花 | 市の鳥 | 地域指定 | 一部事務組合等加入事業 | 公営企業 |
| あかまつ | さくら | ヤマセミ | 山振, 特農, 過疎, 辺地, 電源 | 農済, ごみ, し尿, 税整理, 退手・互助・非公災・消防補償, 後期高齢者医療 | 【法適】上水, 病院 【非適】簡水, 下水(公共, 特環, 農集, 特排), 宅造, 介護 |

<概要>

(1)位置図



(2)主要施設案内図



(3)面積

[総面積県内第 4 位] (km²)

| | |
|----------------------|--------|
| 総面積 (H30. 10. 1) | 546.99 |
| 耕地面積 (H30. 7. 15) | 29.60 |
| 林野面積 (H27. 2. 1) | 433.80 |

(4)人口、世帯数[住基人口県内第 13 位]

| 区分 | 人口(人) | うち65歳以上人口(人) | 世帯数(世帯) |
|------------------|--------|-------------------|---------|
| H17.10.1 (国調) | 38,799 | (33.2%) 12,862 | 15,325 |
| H22.10.1 (国調) | 34,963 | (35.6%) 12,360 | 14,121 |
| H27.10.1 (国調) | 32,075 | (38.6%) 12,243 | 13,481 |
| H31.1.1 (住基) | 30,648 | (39.6%) 12,140 | 14,510 |

(7)沿革

H16.10.1 高梁市、上房郡有漢町、川上郡成羽町、川上町、備中町が合併(新設)

(5)有権者数(H31.3.1)

| 男性 | 女性 | 合計 |
|--------|--------|--------|
| 12,484 | 13,839 | 26,323 |

(6)就業人口比率(H27.10.1)

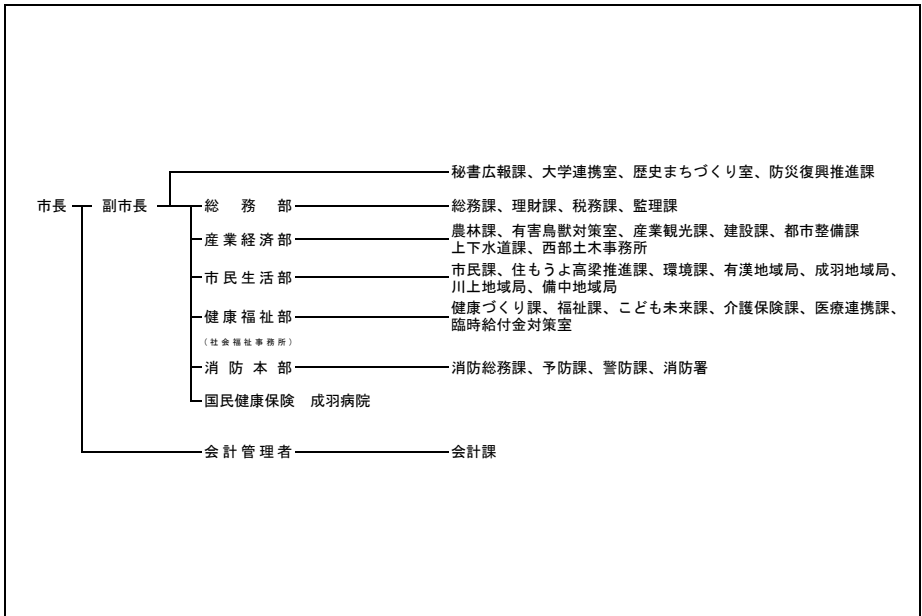
| 第一次産業 | 第二次産業 | 第三次産業 |
|-------|-------|-------|
| 12.8 | 29.9 | 57.3 |

高梁市

(8) 執行機関、議会 (H31.4.1現在)

| | | | | | | | | | | | |
|------|-----|---|----|-----|--------------|---|---|---|---|----|---|
| 執行機関 | 市長 | こんどう たかのり 任期 H 32. 10. 23 近藤 隆則 当選回数 3 回 | 議会 | 任期 | H 32. 10. 23 | | | | | | |
| | | | | 議長 | 小林 重樹 | | | | | | |
| | 副市長 | 藤澤 政裕 | | 副議長 | 宮田 公人 | | | | | | |
| | 職員数 | (H30. 4. 1現在) 654人(うち一般行政職302人) | | 定数 | 18人 | 自 | 民 | 公 | 共 | 社 | 他 |
| | | | | | | 1 | 2 | | | 15 | |

<行政機構図>



<主要な施策・事業>

| | |
|-------------------|----------------|
| ○岡山自動車道付加車線設置推進事業 | ○有漢スポーツパーク整備事業 |
| ○備中松山城関連整備事業 | ○こども園施設整備事業 |
| ○有害鳥獣被害防止対策事業 | ○学園文化都市づくり事業 |
| ○成羽複合施設整備事業 | |

<ユニークな施策・事業>

| | |
|----------------------|----------------------|
| ○若者定住促進住宅助成事業 | ○ヒルクライムチャレンジシリーズ開催事業 |
| ○小中学校公衆無線LAN環境整備事業 | ○保育士確保対策事業 |
| ○アニメスタジオ運営事業 | ○国際教育交流事業 |
| ○町内会支援事業 | ○移住促進体制整備事業 |
| ○菓草栽培産地推進事業 | ○手話施策推進事業 |
| ○ニューピオーネ、トマト、ピーチスクール | ○医療計画推進事業 |

<財政(普通会計)>

(1)決算収支(平成29年度)

(千円)

| 歳入決算額 | | 歳出決算額 | | 形式収支 | 実質収支 |
|------------|---------|------------|--|---------|---------|
| 24,116,751 | | 23,488,163 | | 628,588 | 411,178 |
| 単年度収支 | 積立金 | 繰上償還費 | | 積立金取崩額 | 実質単年度収支 |
| △ 185,500 | 565,789 | - | | 306,000 | 74,289 |

(2)主な歳入歳出

(千円, %)

| 区分 | H29決算 | 構成比 |
|------------|-------------------|--------------|
| 地方税 | 3,866,592 | 16.0 |
| 地方交付税 | 9,851,971 | 40.9 |
| 国・県支出金 | 3,192,838 | 13.2 |
| 地方債 | 2,970,752 | 12.3 |
| うち臨時財政対策債 | 597,552 | 2.5 |
| その他 | 4,234,598 | 17.6 |
| 歳入計 | 24,116,751 | 100.0 |
| 義務的経費計 | 10,195,109 | 43.4 |
| 人件費 | 3,928,944 | 16.7 |
| 扶助費 | 2,625,826 | 11.2 |
| 公債費 | 3,640,339 | 15.5 |
| 物件費 | 2,992,621 | 12.7 |
| 補助費等 | 2,119,144 | 9.0 |
| 普通建設事業費 | 3,615,967 | 15.4 |
| うち単独分 | 1,937,872 | 8.3 |
| 繰出金 | 2,973,256 | 12.7 |
| その他 | 1,592,066 | 6.8 |
| 歳出計 | 23,488,163 | 100.0 |

(注)構成比は表示単位未満を四捨五入しているため、合計と一致しない場合がある。

(3)主要指標等

(千円, %)

| 区分 | H29決算 | 区分 | H29決算 |
|----------|------------|-------------|------------|
| 財政力指数 | 0.32 | 実質公債費比率 | 11.7 |
| 標準財政規模 | 13,759,610 | 将来負担比率 | 88.3 |
| 経常一般財源比率 | 96.9 | 実質収支比率 | 3.0 |
| 経常収支比率 | 95.7 | 基金現在高 | 7,919,277 |
| 人件費 | 26.1 | うち財政調整基金 | 2,968,137 |
| 物件費 | 15.0 | うち減債基金 | 987,778 |
| 補助費等 | 6.8 | うちその他特定目的基金 | 3,963,362 |
| 公債費 | 25.3 | 地方債現在高 | 31,737,306 |
| 公債費負担比率 | 20.7 | 翌年度債務負担行為 | 2,165,970 |
| 実質赤字比率 | - | | |
| 連結実質赤字比率 | - | | |

(4)市町村税の状況

①収税状況(平成29年度, 現年課税分)

(千円, %)

| 市町村民税 | | 法定普通税 | | | 目的税 | 合計 | 徴収率 |
|-----------|---------|-----------|---------|-----------|---------|-----------|------|
| 個人分 | 法人分 | 固定資産税 | その他 | 小計 | | | |
| 1,185,932 | 268,598 | 1,955,446 | 293,517 | 3,703,493 | 114,568 | 3,818,061 | 98.9 |

②税目別税率(平成30年度)

(円, %)

| 市町村民税 | | | | 固定資産税 | 都市計画税 | 入湯税 | 鉱産税 | |
|-------|-------|------------------|------|-------|-------|----------|--------|-----|
| 個人均等割 | 個人所得割 | 法人均等割 | 法人税割 | | | | 200万以下 | その他 |
| 3,500 | 6.0 | 3,000,000~50,000 | 12.1 | 1.4 | 0.25 | 150(150) | 0.7 | 1.0 |

<財政(主な公営企業会計)>(平成29年度決算)

(千円)

| 上水道事業 | | 簡易水道事業 | | 病院事業 | |
|--------------|--------|--------------------|------|-----------------|-----------|
| 経常損益 | 利益剰余金 | 収支再差引 | 実質収支 | 経常損益 | 利益剰余金 |
| 17,419 | 71,568 | △ 654 | 0 | △ 70,307 | △ 746,401 |
| 下水道事業(公共下水道) | | 下水道事業(特定環境保全公共下水道) | | 下水道事業(農業集落排水施設) | |
| 収支再差引 | 実質収支 | 収支再差引 | 実質収支 | 収支再差引 | 実質収支 |
| △ 17,809 | 0 | 262 | 0 | 0 | 0 |

<公共施設>(平成29年度末)

| 都市公園 住民基本台帳 搭載人口1人当たり面積(m ²) | 下水道等普及率(%) | |
|---|-----------------|----------------|
| | 公共下水道(対行政区域内人口) | 下水道等(対行政区域内人口) |
| 9.8 | 42.5 | 42.7 |

<産業>

| 農業 | 農家数(戸) | 耕地面積(km ²) | 米収穫量(t) | 産出額(百万円) |
|----|---------|------------------------|----------|----------|
| | H27.2.1 | H30.7.15 | H30年 | H29年 |
| | 3,212 | 29.60 | 4,700 | 8,560 |
| 工業 | 事業所数(所) | 従業者数(人) | 出荷額(百万円) | |
| | H30.6.1 | H30.6.1 | H29年 | |
| | 61 | 4,090 | 149,318 | |
| 商業 | 事業所数(店) | 従業者数(人) | 販売額(百万円) | |
| | H28.6.1 | H28.6.1 | H28.6.1 | |
| | 397 | 1,884 | 34,346 | |

<教育>(H30.5.1)

| 区分 | 幼稚園 | 幼保連携型認定こども園 | 小学校 | 中学校 |
|----------|-----|-------------|------|-----|
| 学校数(園、校) | 11 | 2 | 15 | 6 |
| 児童生徒数(人) | 155 | 119 | 1129 | 644 |

<福祉>(H30.10.1)

| 区分 | 保育所 | 養護老人ホーム | 特別養護老人ホーム |
|--------|-----|---------|-----------|
| 施設数(所) | 7 | 2 | 10 |
| 定員(人) | 460 | 100 | 456 |

<医療>(H29.10.1)

| 区分 | 病院 | 診療所 | 歯科 |
|--------|----|-----|----|
| 施設数(所) | 4 | 35 | 14 |

<その他の情報>

| | |
|-------------|--|
| (1)名所・旧跡 | 備中松山城、頼久寺庭園、保月の六面石幢と石塔婆・板碑、吹屋ふるさと村、磐窟溪、笠神の文字岩、弥高山、夫婦岩 |
| (2)祭り・イベント等 | 弥高つづじ祭り(4月)、町家通りの雛まつり(4月)、国橋まつり【備中神楽】(4月)、高梁音楽祭(5月)、成羽愛宕大花火(7月)、マンガ絵ふたまつり(8月)、備中たかはし松山踊り(8月)、ヒルクライムチャレンジシリーズ高梁吹屋ふるさと村大会(10月)、渡り拍子(10~11月)、ふれあいマラソン(2月) |
| (3)名物・特産 | 鮎料理、ぶどう、トマト、ゆべし、備中神楽面、高梁紅茶、インディアンマト焼そば、備中牛、方谷の酒 |
| (4)姉妹都市 | トロイ市(アメリカ) |
| (5)友好都市等 | 筑西市(茨城県)、奈井江町(北海道)、山鹿市(熊本県)、四万十町(高知県)、リヨン市・アンペール高校(フランス) |