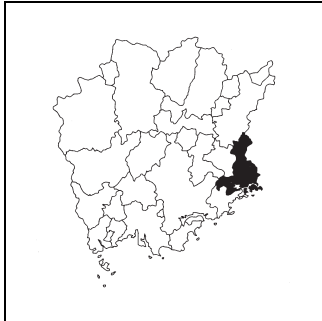


キャッチフレーズ 海とみどりと炎のまち ～ひとが元気、笑顔あふれる～

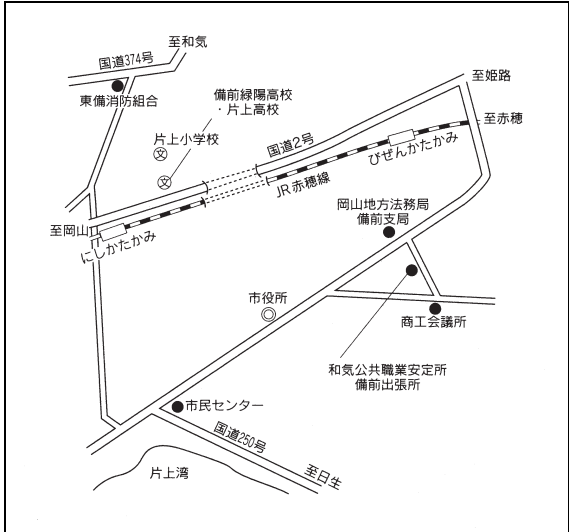
	びぜんし 備前市		〒	705-8602	市町村コード	法人番号
			所在地	備前市東片上126	332119	7000020332119
			TEL	0869-64-3301	FAX	0869-64-3845
			ホームページ	http://www.city.bizen.okayama.jp/		
市の木	市の花	市の魚	地域指定	一部事務組合等加入事業	公営企業	
楷の木	さつき	サワラ	山振、特農、過疎、離島、辺地	水利、養老ホーム、消防、税整理、火葬、退手・互助・非公災・消防補償、後期高齢者医療	【法適】上水、病院、下水（公共、特環、農集、漁集） 【非適】宅造、下水（個排）	

<概要>

(1)位置図



(2)主要施設案内図



(3)面積

[総面積県内第 10 位] (km²)

総面積 (H30. 10. 1)	258.14
耕地面積 (H30. 7. 15)	8.34
林野面積 (H27. 2. 1)	206.64

(4)人口、世帯数[住基人口県内第 11 位]

区分	人口(人)	うち65歳以上人口(人) (26.9%)	世帯数 (世帯)
H17.10.1 (国調)	40,241	10,809	14,335
H22.10.1 (国調)	37,839	11,921	14,136
H27.10.1 (国調)	35,179	12,754	13,878
H31.1.1 (住基)	34,781	13,079	15,828

(7)沿革

H17.3.22 備前市、和気郡日生町、吉永町が合併(新設)

(5)有権者数(H31.3.1)

男性	女性	合計
14,198	15,851	30,049

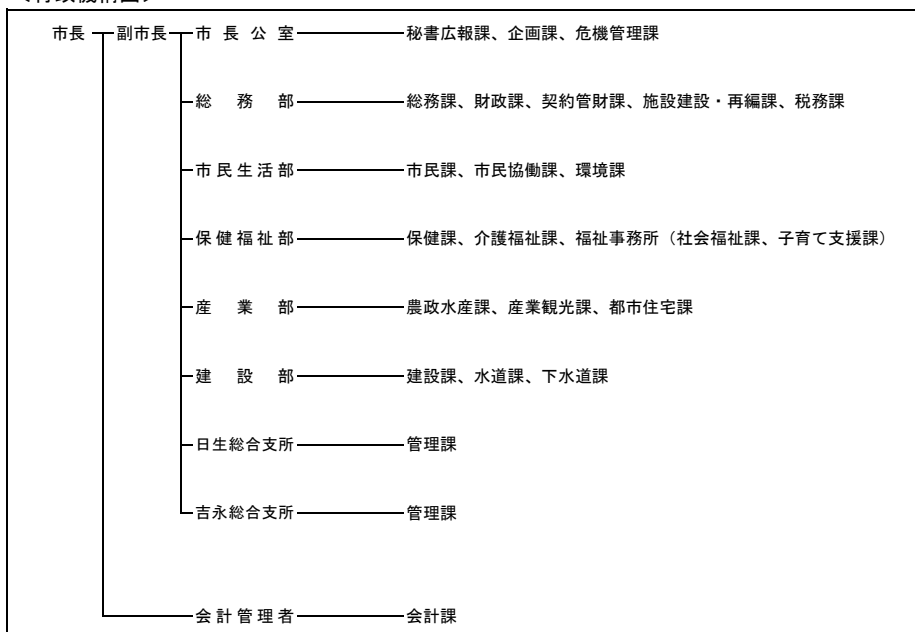
(6)就業人口比率(H27.10.1)

第一次産業	第二次産業	第三次産業
3.8	35.8	60.4

(8) 執行機関、議会 (H31.4.1現在)

執行機関	市長	たはら たかお 任期 H 33. 4. 23 田原 隆雄 当選回数 1 回	議会	任期	H32.5.31						
				議長	立川 茂						
	副市長	高橋 昌弘		副議長	橋本 逸夫						
	職員数	(H30. 4. 1現在) 691人(うち一般行政職233人)		定数	16人	自	民	公	共	社	他
						2	2			11	1

<行政機構図>



<主要な施策・事業>

- | | |
|--|--|
| <ul style="list-style-type: none"> ○公共交通維持事業 ○若年者の定住促進事業(新築補助・家賃補助) ○地域おこし協力隊導入事業 ○立地適正化計画策定事業 ○久々井地区企業用地造成事業 | <ul style="list-style-type: none"> ○幼保一体型施設整備事業 ○国際理解教育推進事業 ○学力向上実践研究事業 ○同報系デジタル防災行政無線整備事業 |
|--|--|

<ユニークな施策・事業>

- | | |
|---|---|
| <ul style="list-style-type: none"> ○保育料無償化 ○出産祝金事業 ○備前まなび塾推進事業 ○まちづくり会議 ○総合運動公園カーボン・マネジメント強化事業 | <ul style="list-style-type: none"> ○住宅リフォーム事業費補助事業 ○備前版米百俵事業 ○健康ポイント事業 ○家でも学校でもない第三の居場所整備事業 |
|---|---|

＜財政(普通会計)＞

(1) 決算収支(平成29年度)

(千円)

歳入決算額		歳出決算額		形式収支	実質収支
21,191,049		20,497,861		693,188	590,293
単年度収支	積立金	繰上償還費		積立金取崩額	実質単年度収支
96,410	11,875	-		-	108,285

(2) 主な歳入歳出

(千円, %)

区分	H29決算	構成比
地方税	5,078,652	24.0
地方交付税	6,884,761	32.5
国・県支出金	2,821,092	13.3
地方債	1,620,263	7.6
うち臨時財政対策債	657,063	3.1
その他	4,786,281	22.6
歳入計	21,191,049	100.0
義務的経費計	7,164,602	35.0
人件費	2,913,275	14.2
扶助費	2,433,183	11.9
公債費	1,818,144	8.9
物件費	3,578,260	17.5
補助費等	3,570,966	17.4
普通建設事業費	2,144,635	10.5
うち単独分	1,211,767	5.9
繰出金	1,801,882	8.8
その他	2,237,516	10.9
歳出計	20,497,861	100.0

(注) 構成比は表示単位未満を四捨五入しているため、合計と一致しない場合がある。

(3) 主要指標等

(千円, %)

区分	H29決算	区分	H29決算
財政力指数	0.44	実質公債費比率	12.5
標準財政規模	11,974,773	将来負担比率	8.7
経常一般財源比率	97.6	実質収支比率	4.9
経常収支比率	94.9	基金現在高	11,690,539
人件費	22.5	うち財政調整基金	4,247,883
物件費	14.2	うち減債基金	1,602,984
補助費等	20.5	うちその他特定目的基金	5,839,672
公債費	14.5	地方債現在高	18,547,064
公債費負担比率	12.8	翌年度債務負担行為	869,387
実質赤字比率	-		
連結実質赤字比率	-		

(4) 市町村税の状況

① 収税状況(平成29年度, 現年課税分)

(千円, %)

法定普通税					目的税	合計	徴収率
市町村民税		固定資産税	その他	小計			
個人分	法人分						
1,331,613	659,846	2,549,353	296,819	4,837,631	181,678	5,019,309	99.3

② 税目別税率(平成30年度)

(円, %)

市町村民税				固定資産税	都市計画税	入湯税	釐産税	
個人均等割	個人所得割	法人均等割	法人税割				200万以下	その他
3,500	6.0	3,000,000~50,000	12.1	1.4	0.20	-	0.7	1.0

＜財政(主な公営企業会計)＞(平成29年度決算)

(千円)

上水道事業		簡易水道事業		病院事業	
経常損益	利益剰余金	-	-	経常損益	利益剰余金
89,369	818,899	-	-	17,477	△ 1,480,976
下水道事業(公共下水道)		下水道事業(特定環境保全公共下水道)		下水道事業(農業集落排水施設)	
経常損益	利益剰余金	経常損益	利益剰余金	経常損益	利益剰余金
△ 29,634	△ 945,354	32,108	△ 65,740	22,480	△ 5,863

＜公共施設＞(平成29年度末)

都市公園 住民基本台帳 搭載人口1人当たり面積(m ²)	下水道等普及率(%)	
	公共下水道(対行政区域内人口)	下水道等(対行政区域内人口)
7.3	76.8	79.7

＜産業＞

農業	農家数(戸)	耕地面積(km ²)	米收穫量(t)	産出額(百万円)
	H27.2.1	H30.7.15	H30年	H29年
	952	8.34	1,650	920
工業	事業所数(所)	従業者数(人)	出荷額(百万円)	
	H30.6.1	H30.6.1	H29年	
	118	5,323	297,237	
商業	事業所数(店)	従業者数(人)	販売額(百万円)	
	H28.6.1	H28.6.1	H28.6.1	
	367	2,086	55,053	

＜教育＞(H30.5.1)

区分	幼稚園	幼保連携型認定こども園	小学校	中学校
学校数(園、校)	3	5	10	5
児童生徒数(人)	96	444	1,333	714

＜福祉＞(H30.10.1)

区分	保育所	養護老人ホーム	特別養護老人ホーム
施設数(所)	5	2	9
定員(人)	360	100	337

＜医療＞(H29.10.1)

区分	病院	診療所	歯科
施設数(所)	4	32	18

＜その他の情報＞

(1) 名所・旧跡	備前焼の里伊部, 旧閑谷学校, 備前焼伝統産業会館, 夕立受山, 日生諸島, 元禄防波堤, 加子浦歴史文化館, 八塔寺ふるさと村, 旧池田藩主池田家墓所, 田倉牛神社, 五味の市, 真魚市, 備前♡日生大橋, 備前焼ミュージアム
(2) 祭り・イベント等	オクトーバーフェストin吉永(6月), あじさい祭り(6月), 三石夏まつり(7月), 吉永サマーフェスティバル, ひなせみなとまつり(8月), 岡山備前SEA TO SUMMIT(9月), 備前焼まつり(10月), 八塔寺星まつり(10月), 旧閑谷学校櫓のモライトアップ(11月), 三國浜紅葉祭り(11月), 田倉牛神社大祭(1月), 源平放水合戦(2月), えびす駅伝競走大会(2月), ひなせかき祭(2月), 備前片上ひなめぐり(3月), 備前♡日生大橋マラソン(3月)
(3) 名物・特産	備前焼, 焼穴子, カキ, 魚介類, ひなせみかん, いちぢく, 耐火煉瓦, 八塔寺おこわ, カキオコ, 備前カレー
(4) 姉妹都市	クレア&ギルバートバレー町(オーストラリア)
(5) 友好都市等	蔚山広域市東区文化院(韓国), 蔚山広域市東区(韓国), メンローパーク市(米国)