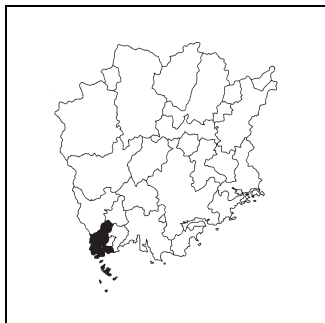


キャッチフレーズ 市民協働で築くしあわせなまち 活力ある福祉都市かさおか

	かさおかし		〒	714-8601	市町村コード	法人番号
	笠岡市		所在地	笠岡市中央町1-1	332054	5000020332054
			TEL	0865-63-2121	FAX	0865-63-0228
			ホームページ	http://www.city.kasaoka.okayama.jp/		
市の木	市の花	市のさかな	地域指定	一部事務組合等加入事業	公営企業	
いちよう	きく	しゃこ	特農, 特土, 離島, 辺地	教育, 養老ホーム, 水道, ごみ, し尿, 消防, 税整理, 消防補償, 後期高齢者医療	【法適】上水, 病院, 下水(公共, 特環, 漁集) 【非適】宅造	

＜行政機構図＞

(1)位置図



(2)主要施設案内図



(3)面積

[総面積県内第 16 位] (km<sup>2</sup>)

総面積 (R1. 10. 1)	136.24
耕地面積 (R1. 7. 15)	18.80
林野面積 (H27. 2. 1)	50.83

(4)人口、世帯数[住基人口県内第 6 位]

区分	人口(人)	うち65歳以上人口(人)	世帯数(世帯)
H17.10.1 (国調)	57,272	16,154 (28.2%)	20,244
H22.10.1 (国調)	54,225	16,818 (31.0%)	19,676
H27.10.1 国調	50,568	17,519 (34.8%)	19,189
R2.1.1 (住基)	47,923	17,310 (36.1%)	22,227

(5)有権者数(R2.3.1)

男性	女性	合計
19,673	21,675	41,348

(6)就業人口比率(H27.10.1)

第一次産業	第二次産業	第三次産業
4.8	32.8	62.3

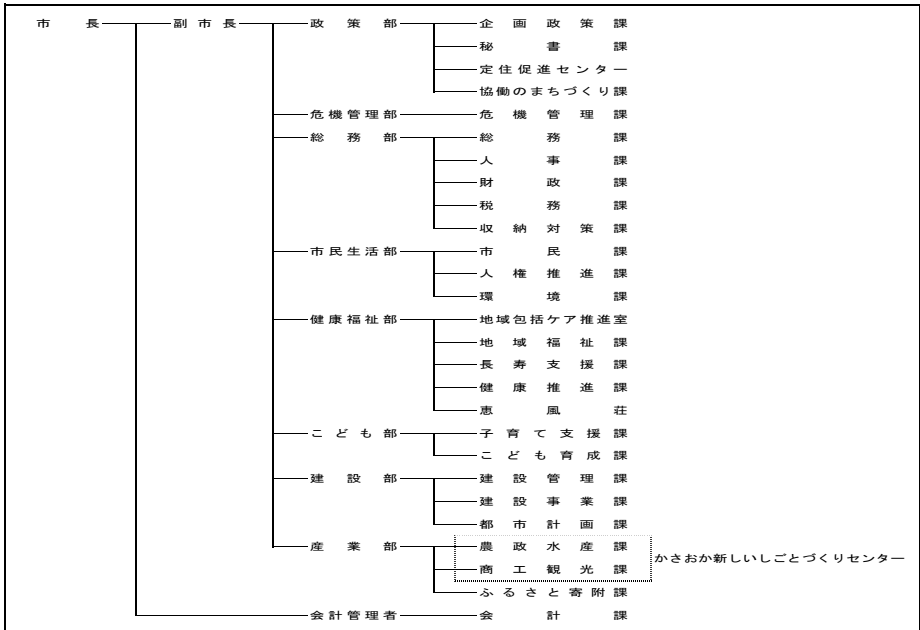
(7)沿革

S27. 4. 1	小田郡笠岡町、金浦町を合併(笠岡市)
S28.10. 1	小田郡城見村、陶山村、大井村、吉田村、新山村、神島内村を合併
S30. 4. 1	小田郡神島外町、北木島町、真鍋島村、白石島村、大島村(柴木地区を除く)を合併
S35. 4. 1	小田郡北川村を合併

(8) 執行機関、議会 (R2.5.14現在)

執行機関	市長	こばやし よしふみ 任期 R 6. 4. 23 小林 嘉文 当選回数 2 回	議会	任期	R6.5.13						
				議長	藤井 義明						
	副市長	松浦 良彦		副議長	齋藤 一信						
	職員数	(H31. 4. 1現在) 528人(うち一般行政職242人)		定数	20人	自	民	公	共	社	他
						2	1			17	

<行政機構図>



<主要な施策・事業>

- |                             |                     |
|-----------------------------|---------------------|
| ○国道2号バイパス関連道路整備事業           | ○篠坂スマートインターチェンジ整備事業 |
| ○寺間排水機場応急対策整備事業             | ○企業立地促進奨励金          |
| ○有害鳥獣被害対策事業                 | ○一貫教育推進事業           |
| ○新学習指導要領に対応した小・中学校ICT環境整備事業 |                     |

<ユニークな施策・事業>

- |                  |                             |
|------------------|-----------------------------|
| ○高齢者タクシーチケット助成事業 | ○ファイナンシャルプランナーによるライフプラン相談事業 |
| ○住宅新築助成金         | ○二酸化炭素排出抑制対策事業              |
| ○魅力あるまちづくり事業     | ○教員業務アシスタント配置事業             |

<財政(普通会計)>

(1) 決算収支(平成30年度)

(千円)

歳入決算額		歳出決算額		形式収支	実質収支
26,468,309		25,713,959		754,350	632,789
単年度収支	積立金	繰上償還費		積立金取崩額	実質単年度収支
△ 20,101	1,128	36,084		649,726	△ 632,615

(2) 主な歳入歳出

(千円, %)

区分	H30決算	構成比
地方税	7,022,685	26.5
地方交付税	5,655,337	21.4
国・県支出金	5,110,118	19.3
地方債	2,584,904	9.8
うち臨時財政対策債	788,304	3.0
その他	6,095,265	23.0
<b>歳入計</b>	<b>26,468,309</b>	<b>100.0</b>
義務的経費計	9,599,539	37.3
人件費	3,410,583	13.3
扶助費	4,106,163	16.0
公債費	2,082,793	8.1
物件費	3,574,358	13.9
補助費等	4,138,780	16.1
普通建設事業費	3,964,411	15.4
うち単独分	2,348,932	9.1
繰出金	2,335,363	9.1
その他	2,101,508	8.2
<b>歳出計</b>	<b>25,713,959</b>	<b>100.0</b>

(注) 構成比は表示単位未満を四捨五入しているため、合計と一致しない場合がある。

(3) 主要指標等

(千円, %)

区分	H30決算
財政力指数	0.57
標準財政規模	13,078,888
経常一般財源比率	95.3
経常収支比率	91.9
人件費	22.2
物件費	14.0
補助費等	16.7
公債費	15.1
公債費負担比率	11.8
実質赤字比率	-
連結実質赤字比率	-

区分	H30決算
実質公債費比率	6.7
将来負担比率	75.5
実質収支比率	4.8
基金現在高	1,460,795
うち財政調整基金	614,537
うち減債基金	3,040
うちその他特定目的基金	843,218
地方債現在高	25,143,653
翌年度債務負担行為	4,579,934

(4) 市町村税の状況

① 税込状況(平成30年度, 現年課税分)

(千円, %)

法定普通税					目的税	合計	徴収率
市町村民税		固定資産税	その他	小計			
個人分	法人分						
2,010,519	505,331	3,582,706	444,470	6,543,026	418,208	6,961,234	99.3

② 税目別税率(令和元年度)

(円, %)

市町村民税				固定資産税	都市計画税	入湯税	鉦産税	
個人均等割	個人所得割	法人均等割	法人税割				200万以下	その他
3,500	6.0	3,000,000~50,000	12.1	1.4	0.30	-	-	-

<財政(主な公営企業会計)>(平成30年度決算)

(千円)

上水道事業		簡易水道事業		病院事業	
経常損益	利益剰余金	-	-	経常損益	利益剰余金
107,355	202,842	-	-	△ 217,346	△ 3,785,042
下水道事業(公共下水道)		下水道事業(特定環境保全公共下水道)		下水道事業(農業集落排水施設)	
経常損益	利益剰余金	経常損益	利益剰余金	-	-
98,534	90,552	△ 2,421	△ 3,883	-	-

<公共施設>(平成30年度末)

都市公園 住民基本台帳 搭載人口1人当たり面積(m <sup>2</sup> )	下水道等普及率(%)	
	公共下水道(対行政区域内人口)	下水道等(対行政区域内人口)
16.3	57.4	57.8

<産業>

農業	農家数(戸)	耕地面積(km <sup>2</sup> )	米收穫量(t)	産出額(百万円)
	H27.2.1	R1.7.15	R1年	H30年
	1,636	18.80	2,100	6,040
工業	事業所数(所)	従業者数(人)	出荷額(百万円)	
	R1.6.1	R1.6.1	H30年	
	110	5,530	188,244	
商業	事業所数(店)	従業者数(人)	販売額(百万円)	
	H28.6.1	H28.6.1	H28.6.1	
	416	2,622	69,705	

<教育>(R1.5.1)

区分	幼稚園	幼保連携型認定こども園	小学校	中学校
学校数(園, 校)	11	2	17	10
児童生徒数(人)	156	195	2,115	1,046

<福祉>(R1.10.1)

区分	保育所	養護老人ホーム	特別養護老人ホーム
施設数(所)	15	1	6
定員(人)	1,170	60	409

<医療>(H30.10.1)

区分	病院	診療所	歯科
施設数(所)	5	42	24

<その他の情報>

(1)名所・旧跡	古城山公園, 木山捷平の生家, 小田県庁跡, 笠岡市立竹喬美術館, 笠岡市立カブトガニ博物館, かさおか太陽の広場, 笠岡市立郷土館, 道の駅「笠岡ベイファーム」, 六島灯台, 井笠鉄道記念館, 笠岡諸島石の産業文化(日本遺産認定令和元年5月20日)
(2)祭り・イベント等	白石踊(8月), 大島の傘踊り(8月), ひまわりフェスティバル(8月), 大空と大地のカーニバル(11月), いちよう祭り(11月), カブトガニ駅伝大会(12月), べいふあーむ笠岡マラソン大会(2月), 北木島の流し雛(旧暦3月3日頃)
(3)名物・特産	干しいちじく, 吉備焼, バラ, 石材, かぶとがにまんじゅう, いちじく, 牛肉, 灰干し, 鶏卵, のり, 北木石, 桜鯛の浜焼, 笠岡ラーメン
(4)姉妹都市	
(5)友好都市等	モービロンガコミュン(スウェーデン), コタバル市(マレーシア) 大田市(島根県)