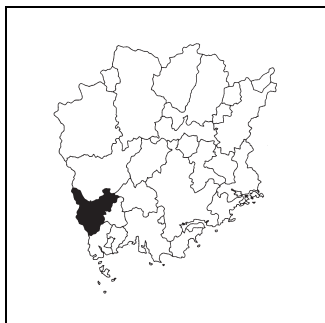


キャッチフレーズ 輝くひと 未来創造都市 いばら

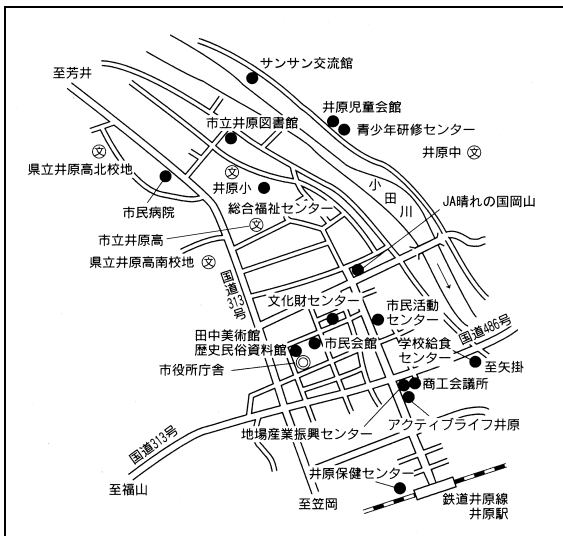
	いばらし		〒	715-8601	市町村コード	法人番号
	井原市		所在地	井原市井原町311-1	332071	4000020332071
			TEL	0866-62-9500	FAX	0866-62-1744
			ホームページ	http://www.city.ibara.okayama.jp/		
市の木	市の花	市の鳥	地域指定	一部事務組合等加入事業	公営企業	
くろまつ	さくら	-	山振, 特農, 過疎, 特土, 辺地	ごみ, し尿, 消防, 退手・消防補償, 後期高齢者医療	【法適】上水, 工水, 病院 【非適】簡水, 下水(公共, 特環), 毛道	

<概要>

(1)位置図



(2)主要施設案内図



(3)面積

[総面積県内第 11 位] (km²)

総面積 (R1. 10. 1)	243.54
耕地面積 (R1. 7. 15)	24.40
林野面積 (H27. 2. 1)	155.67

(4)人口、世帯数[住基人口県内第 9 位]

区分	人口(人)	うち65歳以上人口(人)	世帯数(世帯)
H17.10.1 (国調)	45,104	12,961 (28.7%)	14,922
H22.10.1 (国調)	43,927	13,719 (31.3%)	15,108
H27.10.1 (国調)	41,390	14,247 (34.4%)	14,914
R2.1.1 (住基)	39,912	14,586 (36.5%)	16,815

(5)有権者数(R2.3.1)

男性	女性	合計
16,316	17,951	34,267

(6)就業人口比率(H27.10.1)

第一次産業	第二次産業	第三次産業
7.4	38.5	54.2

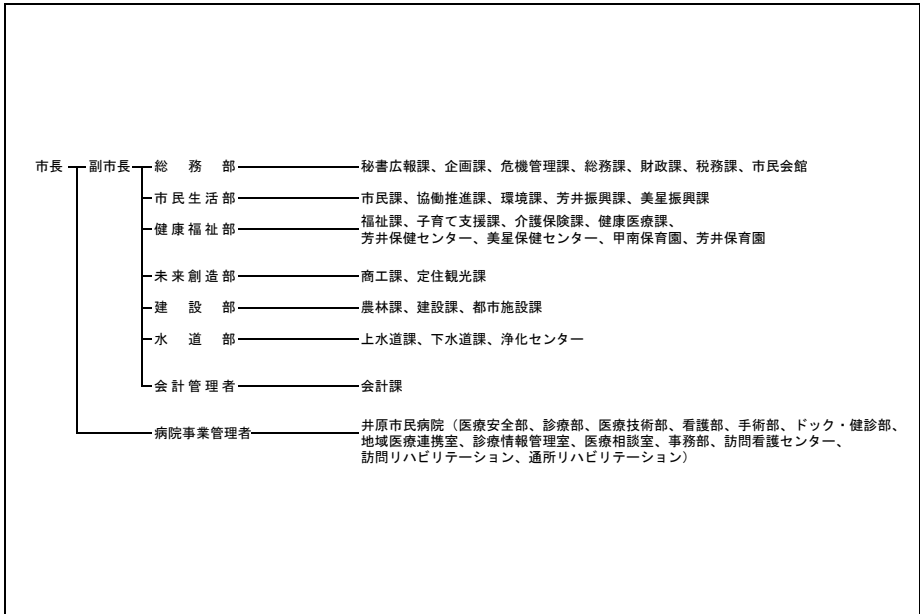
(7)沿革

S28. 4. 1	後月郡井原町、西江原町、高屋町、県主村、木之子村、山野上村、青野村、荏原村、小田郡大江村、稲倉村が合併(井原市)
H17. 3. 1	小田郡美星町、後月郡芳井町を合併

(8) 執行機関、議会 (R2.4.1現在)

執行機関	市長	おおした いさお 任期 R 4. 9. 15 大舌 勲 当選回数 1 回	任期	R 3. 4. 29								
	副市長	猪原 慎太郎	議長	坊野 公治								
	職員数	(H31. 4. 1現在) 555人(うち一般行政職256人)	副議長	大滝 文則								
			議会	定数	20人	自	民	公	共	社	他	無
							1				18	1

<行政機構図>



<主要な施策・事業>

○公共交通維持確保事業	○経済・雇用対策事業「イバラノミクス」
○緊急告知システム運用	○移住・定住対策事業「いばらぐらし支援メニュー」
○カーボンマネジメント強化事業	○観光交流拠点整備事業
○情報通信基盤再構築事業	○公共下水道整備事業
○稲倉産業団地開発事業	○田中美術館新館建設事業

<ユニークな施策・事業>

○鉄道井原線を利用した広域的まちづくり	○元氣いばらおいでんせ～事業
○市内循環バス・予約型乗合タクシーの運行	○異業種連携促進事業
○日本三選星名所の発信(星の郷まちづくり推進事業)	○産業支援コーディネーター事業
○美しい星空を守る井原市光害防止条例	○シティブロモーション事業
○RPA導入等実証実験業務	○「渋沢栄一と井原」周知啓発事業
○井原市パートナーシップ・プロジェクト事業	○ふるさと井原の未来を創るひとづくり事業
○笑って健康元氣アップ事業	○いばらっ子伸びる学力支援事業

<財政(普通会計)>

(1) 決算収支(平成30年度)

(千円)

歳入決算額		歳出決算額		形式収支	実質収支
21,325,659		20,804,074		521,585	302,214
単年度収支	積立金	繰上償還費	積立金取崩額	実質単年度収支	
182,199	32,266	100	402,714	△ 188,149	

(2) 主な歳入歳出

(千円, %)

区分	H30決算	構成比
地方税	4,753,681	22.3
地方交付税	7,474,642	35.0
国・県支出金	3,376,530	15.8
地方債	2,070,654	9.7
うち臨時財政対策債	602,454	2.8
その他	3,650,152	17.1
歳入計	21,325,659	100.0
義務的経費計	7,975,988	38.3
人件費	2,707,104	13.0
扶助費	3,215,237	15.5
公債費	2,053,647	9.9
物件費	2,554,920	12.3
補助費等	2,928,426	14.1
普通建設事業費	2,588,685	12.4
うち単独分	1,007,059	4.8
繰出金	3,698,432	17.8
その他	1,057,623	5.1
歳出計	20,804,074	100.0

(注) 構成比は表示単位未満を四捨五入しているため、合計と一致しない場合がある。

(3) 主要指標等

(千円, %)

区分	H30決算	区分	H30決算
財政力指数	0.42	実質公債費比率	10.4
標準財政規模	12,607,480	将来負担比率	-
経常一般財源比率	97.1	実質収支比率	2.4
経常収支比率	94.5	基金現在高	15,280,483
人件費	18.9	うち財政調整基金	6,641,722
物件費	14.5	うち減債基金	909,495
補助費等	15.2	うちその他特定目的基金	7,729,266
公債費	15.8	地方債現在高	17,763,711
公債費負担比率	13.5	翌年度債務負担行為	1,166,966
実質赤字比率	-		
連結実質赤字比率	-		

(4) 市町村税の状況

① 収税状況(平成30年度, 現年課税分)

(千円, %)

法定普通税					目的税	合計	徴収率
市町村民税		固定資産税	その他	小計			
個人分	法人分						
1,746,089	464,441	1,996,978	353,570	4,561,078	150,015	4,711,093	99.0

② 税目別税率(令和元年度)

(円, %)

市町村民税				固定資産税	都市計画税	入湯税	鉦産税	
個人均等割	個人所得割	法人均等割	法人税割				200万以下	その他
3,500	6.0	3,000,000~50,000	12.1	1.4	0.20	150	0.7	1.0

<財政(主な公営企業会計)>(平成30年度決算)

(千円)

上水道事業		簡易水道事業		病院事業	
経常損益	利益剰余金	収支再差引	実質収支	経常損益	利益剰余金
69,821	860,852	12,008	35,661	△ 38,257	△ 530,639
下水道事業(公共下水道)		下水道事業(特定環境保全公共下水道)		下水道事業(農業集落排水施設)	
収支再差引	実質収支	収支再差引	実質収支	-	-
16,730	0	2,967	0	-	-

<公共施設>(平成30年度末)

都市公園 住民基本台帳 搭載人口1人当たり面積(m ²)	下水道等普及率(%)	
	公共下水道(対行政区域内人口)	下水道等(対行政区域内人口)
8.9	53.9	53.9

<産業>

農業	農家数(戸)	耕地面積(km ²)	米收穫量(t)	産出額(百万円)
	H27.2.1	R1.7.15	R1年	H30年
	2,427	24.40	3,820	9,660
工業	事業所数(所)	従業者数(人)	出荷額(百万円)	
	R1.6.1	R1.6.1	H30年	
	121	5,546	139,944	
商業	事業所数(店)	従業者数(人)	販売額(百万円)	
	H28.6.1	H28.6.1	H28.6.1	
	379	1,998	46,134	

<教育>(R1.5.1)

区分	幼稚園	幼保連携型認定こども園	小学校	中学校
学校数(園, 校)	13	-	14	5
児童生徒数(人)	250	-	1,787	899

<福祉>(R1.10.1)

区分	保育所	養護老人ホーム	特別養護老人ホーム
施設数(所)	9	1	7
定員(人)	765	50	389

<医療>(H30.10.1)

区分	病院	診療所	歯科
施設数(所)	3	29	21

<その他の情報>

(1)名所・旧跡	田中美術館, 嫁いらず観音院, 経ヶ丸グリーンパーク, 鬼ヶ嶽, 中世夢が原, 天神峡, 美星天文台, 星空公園, 華鶴大塚美術館, 井原堤, 井原デニムストリート
(2)祭り・イベント等	芳井宵あかり(7月), 井原夏まつり(8月), 納涼花火大会(8月), 天の川まつり(8月), 与一まつり(8月), 中世夢が原大神楽(9月), 美星ふるさと祭り(10月), 芳井ふるさと祭り(11月), ごんぼう村フェスティバル(12月), 星の郷ふれあい健康マラソン大会(1月), 全国健康マラソン井原大会(3月)
(3)名物・特産	ぶどう(ニューピオーネ, シャインマスカット, 安芸クイーン, 冬ぶどうなど), デニム, 明治ごんぼう, 豚肉加工品, 井原ワイン
(4)姉妹都市	
(5)友好都市等	魚津市(富山県), 大田原市(栃木県)