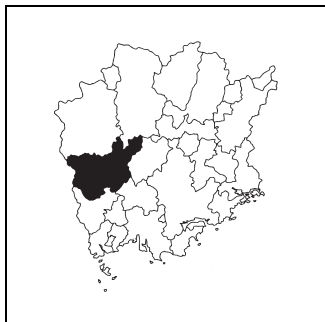


キャッチフレーズ ひと・まち・自然にやさしい高梁

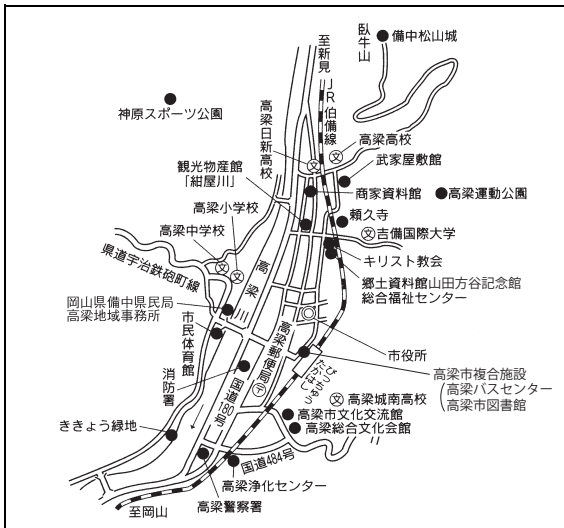
	たかはしし <b>高梁市</b>		〒	716-8501	市町村コード	法人番号
			所在地	高梁市松原通2043	332097	3000020332097
			TEL	0866-21-0200	FAX	0866-23-1555
			ホームページ	http://www.city.takahashi.okayama.jp/		
市の木	市の花	市の鳥	地域指定	一部事務組合等加入事業	公営企業	
あかまつ	さくら	ヤマセミ	山振, 特農, 過疎, 辺地, 電源	農済, ごみ, し尿, 税整理, 退手・互助・非公災・消防補償, 後期高齢者医療	【法適】上水, 病院 【非適】簡水, 下水(公共, 特環, 農集, 特排), 宅造, 介護	

<概要>

(1)位置図



(2)主要施設案内図



(3)面積

[総面積県内第 4 位] (km<sup>2</sup>)

総面積 (R1. 10. 1)	546.99
耕地面積 (R1. 7. 15)	29.20
林野面積 (H27. 2. 1)	433.80

(4)人口、世帯数[住基人口県内第 13 位]

区分	人口(人)	うち65歳以上人口(人)	世帯数(世帯)
H17.10.1 (国調)	38,799	(33.2%) 12,862	15,325
H22.10.1 (国調)	34,963	(35.6%) 12,360	14,121
H27.10.1 (国調)	32,075	(38.6%) 12,243	13,481
R2.1.1 (住基)	30,136	(40.1%) 12,090	14,512

(7)沿革

H16.10.1 高梁市、上房郡有漢町、川上郡成羽町、川上町、備中町が合併(新設)

(5)有権者数(R2.3.1)

男性	女性	合計
12,288	13,452	25,740

(6)就業人口比率(H27.10.1)

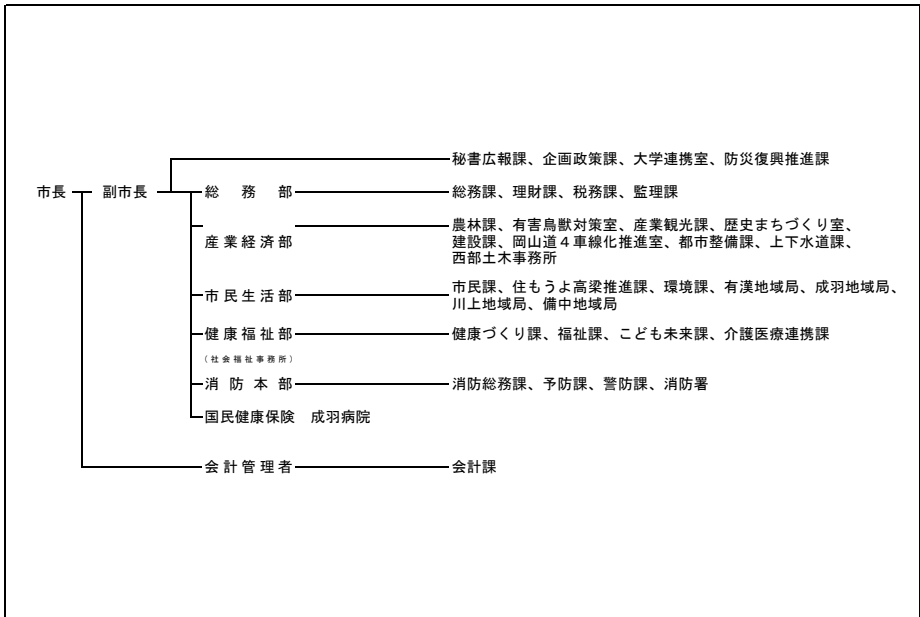
第一次産業	第二次産業	第三次産業
12.8	29.9	57.3

高梁市

(8) 執行機関、議会 (R2.4.1現在)

執行機関	市長	こんどう たかのり 任期 R 2. 10. 23 近藤 隆則 当選回数 3 回	議会	任期	R 2. 10. 23					
	副市長	藤澤 政裕		議長	小林 重樹					
	職員数	(H31. 4. 1現在) 641人(うち一般行政職298人)		副議長	宮田 公人					
	定数	18人		自	民	公	共	社	他	無
					1	2			15	

<行政機構図>



<主要な施策・事業>

- |                   |                      |
|-------------------|----------------------|
| ○岡山自動車道付加車線設置推進事業 | ○学園文化都市づくり事業         |
| ○有害鳥獣被害防止対策事業     | ○ケーブルテレビネットワーク光化促進事業 |
| ○成羽複合施設整備事業       |                      |

<ユニークな施策・事業>

- |                      |                      |
|----------------------|----------------------|
| ○若者定住促進住宅助成事業        | ○ヒルクライムチャレンジシリーズ開催事業 |
| ○小中学校公衆無線LAN環境整備事業   | ○保育士確保対策事業           |
| ○サイクルヘルスアップ事業        | ○多文化共生推進事業           |
| ○介護人材確保対策事業          | ○サイクルピクニック事業         |
| ○ニュービオーネ、トマト、ピーチスクール | ○手話施策推進事業            |

<財政(普通会計)>

(1) 決算収支(平成30年度)

(千円)

歳入決算額		歳出決算額		形式収支	実質収支
28,654,640		27,212,672		1,441,968	723,572
単年度収支	積立金	繰上償還費		積立金取崩額	実質単年度収支
312,394	1,813	-		1,899,620	△ 1,585,413

(2) 主な歳入歳出

(千円, %)

区分	H30決算	構成比
地方税	3,916,789	13.7
地方交付税	10,441,929	36.4
国・県支出金	3,341,978	11.7
地方債	4,804,591	16.8
うち臨時財政対策債	591,041	2.1
その他	6,149,353	21.5
<b>歳入計</b>	<b>28,654,640</b>	<b>100.0</b>
義務的経費計	10,372,294	38.1
人件費	3,934,819	14.5
扶助費	2,771,908	10.2
公債費	3,665,567	13.5
物件費	3,001,222	11.0
補助費等	2,753,460	10.1
普通建設事業費	3,826,692	14.1
うち単独分	1,954,289	7.2
繰出金	2,912,775	10.7
その他	4,346,229	16.0
<b>歳出計</b>	<b>27,212,672</b>	<b>100.0</b>

(注) 構成比は表示単位未満を四捨五入しているため、合計と一致しない場合がある。

(3) 主要指標等

(千円, %)

区分	H30決算
財政力指数	0.32
標準財政規模	13,655,007
経常一般財源比率	97.1
経常収支比率	94.5
人件費	25.7
物件費	14.5
補助費等	6.7
公債費	25.8
公債費負担比率	18.6
実質赤字比率	-
連結実質赤字比率	-

区分	H30決算
実質公債費比率	12.3
将来負担比率	94.3
実質収支比率	5.3
基金現在高	7,170,653
うち財政調整基金	1,070,330
うち減債基金	1,744,482
うちその他特定目的基金	4,355,841
地方債現在高	33,082,176
翌年度債務負担行為	2,271,966

(4) 市町村税の状況

① 収税状況(平成30年度, 現年課税分)

(千円, %)

市町村民税		法定普通税			目的税	合計	徴収率
個人分	法人分	固定資産税	その他	小計			
1,197,936	287,433	1,987,741	293,130	3,766,240	111,299	3,877,539	99.0

② 税目別税率(令和元年度)

(円, %)

市町村民税				固定資産税	都市計画税	入湯税	鉱産税	
個人均等割	個人所得割	法人均等割	法人税割				200万以下	その他
3,500	6.0	3,000,000~50,000	12.1	1.4	0.25	150	0.7	1.0

<財政(主な公営企業会計)>(平成30年度決算)

(千円)

上水道事業		簡易水道事業		病院事業	
経常損益	利益剰余金	収支再差引	実質収支	経常損益	利益剰余金
△ 29,809	41,657	△ 40,925	0	△ 78,136	△ 833,774
下水道事業(公共下水道)		下水道事業(特定環境保全公共下水道)		下水道事業(農業集落排水施設)	
収支再差引	実質収支	収支再差引	実質収支	収支再差引	実質収支
5,525	0	△ 262	0	0	0

<公共施設>(平成30年度末)

都市公園 住民基本台帳 搭載人口1人当たり面積(m <sup>2</sup> )	下水道等普及率(%)	
	公共下水道(対行政区域内人口)	下水道等(対行政区域内人口)
10.0	42.7	42.9

<産業>

農業	農家数(戸)	耕地面積(km <sup>2</sup> )	米收穫量(t)	産出額(百万円)
	H27.2.1	R1.7.15	R1年	H30年
	3,212	29.20	4,560	7,830
工業	事業所数(所)	従業者数(人)	出荷額(百万円)	
	R1.6.1	R1.6.1	H30年	
	59	3,908	147,887	
商業	事業所数(店)	従業者数(人)	販売額(百万円)	
	H28.6.1	H28.6.1	H28.6.1	
	397	1,884	34,346	

<教育>(R1.5.1)

区分	幼稚園	幼保連携型認定こども園	小学校	中学校
学校数(園, 校)	11	3	15	6
児童生徒数(人)	134	234	1,129	644

<福祉>(R1.10.1)

区分	保育所	養護老人ホーム	特別養護老人ホーム
施設数(所)	5	1	10
定員(人)	325	60	456

<医療>(H30.10.1)

区分	病院	診療所	歯科
施設数(所)	4	33	14

<その他の情報>

(1)名所・旧跡	備中松山城, 頼久寺庭園, 保月の六面石幢と石塔婆・板碑, 吹屋ふるさと村, 磐窟溪, 笠神の文字岩, 弥高山, 夫婦岩
(2)祭り・イベント等	弥高つづじ祭り(4月), 町家通りの雛まつり(4月), 国橋まつり【備中神楽】(4月), 高梁音楽祭(5月), 成羽愛宕大花火(7月), マンガ絵ふたまつり(8月), 備中たかはし松山踊り(8月), ヒルクライムチャレンジシリーズ高梁吹屋ふるさと村大会(10月), 渡り拍子(10~11月), ふれあいマラソン(2月)
(3)名物・特産	鮎料理, ぶどう, トマト, ゆべし, 備中神楽面, 高梁紅茶, インディアンマト焼そば, 備中牛, 方谷の酒
(4)姉妹都市	トロイ市(アメリカ)
(5)友好都市等	筑西市(茨城県), 奈井江町(北海道), 山鹿市(熊本県), 四万十町(高知県), リヨン市・アンペール高校(フランス)