

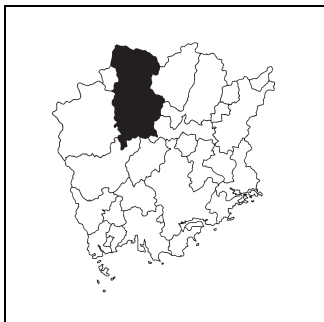
キャッチフレーズ

たさい まにわ ゆた せいかつ
多彩な真庭の豊かな生活

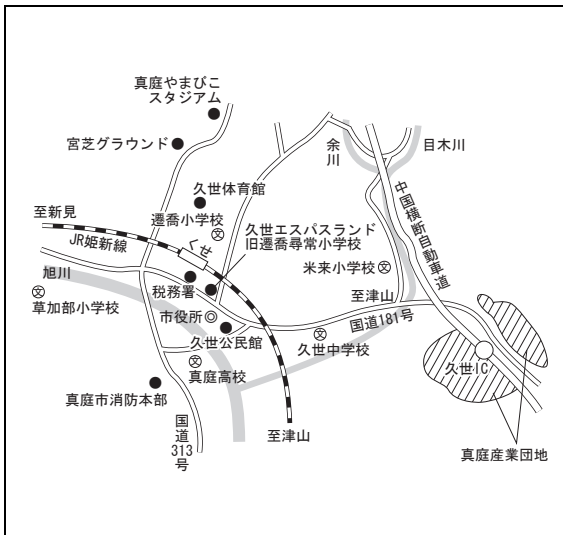
	まにわし 真庭市		〒	719-3292	市町村コード	法人番号
			所在地	真庭市久世2927番地2	332143	7000020332143
	TEL	0867-42-1111	FAX	0867-42-1341		
	ホームページ	https://www.city.maniwa.lg.jp/				
市の木	市の花	市の動物	地域指定	一部事務組合等加入事業	公営企業	
ヒノキ	サクラ	オオサンショウウオ ジャージー牛	山振、特農、過疎、豪 雪、辺地、電源	ごみ、税整理、退手・互 助・非公災・消防補償、 後期高齢者医療	【法適】上水、下水(公共、特環、 農業、小規模)、病院 【非適】簡水、下水(特排)、観光 (休養、その他)	

<概要>

(1)位置図



(2)主要施設案内図



(3)面積

[総面積県内第 1 位] (km²)

総面積 (R1. 10. 1)	828.53
耕地面積 (R1. 7. 15)	56.10
林野面積 (H27. 2. 1)	655.19

(4)人口、世帯数[住基人口県内第 7 位]

区分	人口(人)	うち65歳以上人口(人)	世帯数(世帯)
H17.10.1 (国調)	51,782	(31.9%) 16,512	16,782
H22.10.1 (国調)	48,964	(33.6%) 16,428	16,458
H27.10.1 (国調)	46,124	(36.7%) 16,900	16,084
R2.1.1 (住基)	44,978	(38.3%) 17,242	17,733

(7)沿革

H17. 3.31 上房郡北房町、真庭郡勝山町、落合町、湯原町、久世町、美甘村、川上村、八東村、中和村が合併(新設)

(5)有権者数(R2.3.1)

男性	女性	合計
18,223	20,145	38,368

(6)就業人口比率(H27.10.1)

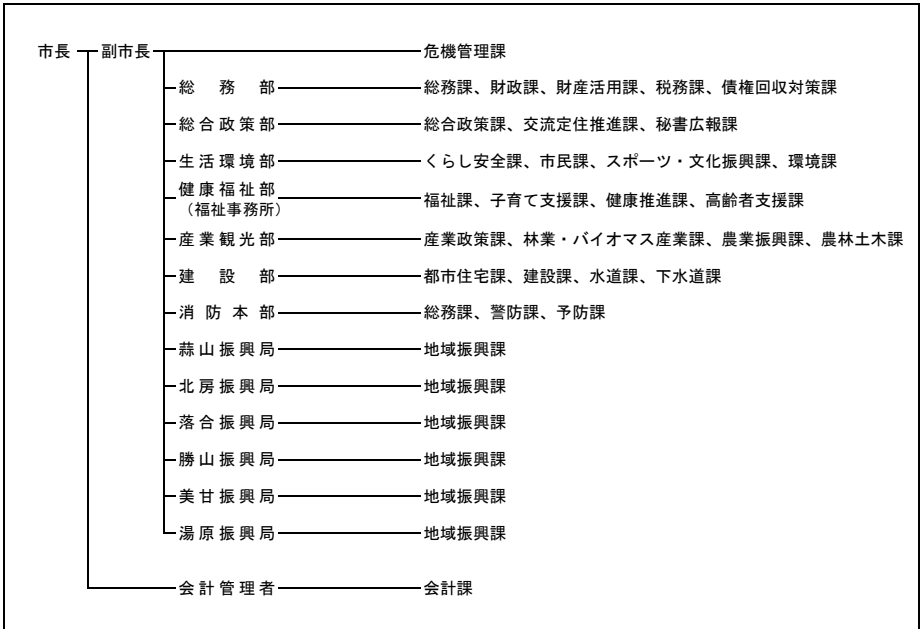
第一次産業	第二次産業	第三次産業
14.2	27.7	58.1

真庭市

(8) 執行機関、議会 (R2.4.1現在)

執行機関	市長	おおた のぼる 太田 昇	任期 R 3. 4. 23 当選回数 2 回	任期	R 3. 4. 23							
	副市長	吉永 忠洋		議長	古南 源二							
	職員数	(H31. 4. 1現在) 780人(うち一般行政職347人)		副議長	緒形 尚							
				定数	24人	自	民	公	共	社	他	無
						1	2	1			20	

<行政機構図>



<主要な施策・事業>

- 安全・安心で魅力的な地域づくり
- 力強い循環型の地域経済づくり
- 持続可能な真庭の環境づくり
- 夢ある子育て「ひと」づくりと豊かな文化づくり

<ユニークな施策・事業>

- 防災対応電気自動車等購入事業
- 蒜山⇄晴海プロジェクト推進事業
- ハッピーコンシェルジュ事業
- 地域資源を生かした地域振興事業
- 真庭を知るSDGsツアー
- ナイトまにわくん実証事業
- 生ごみ等資源化施設を核とした資源循環事業
- 共助による地域の「あし」構築事業
- 学校給食「真庭食材の日」事業
- ぶらっとまにわ新発見事業

<財政(普通会計)>

(1) 決算収支(平成30年度)

(千円)

歳入決算額		歳出決算額		形式収支	実質収支
31,659,375		29,601,751		2,057,624	1,276,406
単年度収支	積立金	繰上償還費		積立金取崩額	実質単年度収支
△ 70,355	19,279	-		473,134	△ 524,210

(2) 主な歳入歳出

(千円, %)

区分	H30決算	構成比
地方税	5,052,903	16.0
地方交付税	14,191,198	44.8
国・県支出金	3,789,310	12.0
地方債	3,333,702	10.5
うち臨時財政対策債	828,202	2.6
その他	5,292,262	16.7
歳入計	31,659,375	100.0
義務的経費計	12,971,151	43.8
人件費	5,681,735	19.2
扶助費	3,230,038	10.9
公債費	4,059,378	13.7
物件費	3,885,370	13.1
補助費等	2,805,710	9.5
普通建設事業費	3,408,913	11.5
うち単独分	2,256,238	7.6
繰出金	2,818,932	9.5
その他	3,711,675	12.5
歳出計	29,601,751	100.0

(注) 構成比は表示単位未満を四捨五入しているため、合計と一致しない場合がある。

(3) 主要指標等

(千円, %)

区分	H30決算	区分	H30決算
財政力指数	0.30	実質公債費比率	9.8
標準財政規模	19,715,176	将来負担比率	-
経常一般財源比率	95.7	実質収支比率	6.5
経常収支比率	89.8	基金現在高	28,184,981
人件費	27.0	うち財政調整基金	11,866,976
物件費	12.9	うち減債基金	2,188,864
補助費等	10.1	うちその他特定目的基金	14,129,141
公債費	20.4	地方債現在高	38,084,965
公債費負担比率	17.1	翌年度債務負担行為	2,528,200
実質赤字比率	-		
連結実質赤字比率	-		

(4) 市町村税の状況

① 収税状況(平成30年度, 現年課税分)

(千円, %)

法定普通税					目的税	合計	徴収率
市町村民税		固定資産税	その他	小計			
個人分	法人分						
1,585,697	448,692	2,491,221	469,011	4,994,621	28,169	5,022,790	99.1

② 税目別税率(令和元年度)

(円, %)

市町村民税				固定資産税	都市計画税	入湯税	鉦産税	
個人均等割	個人所得割	法人均等割	法人税割				200万以下	その他
3,500	6.0	3,000,000~50,000	12.1	1.4	-	150	0.7	1.0

<財政(主な公営企業会計)>(平成30年度決算)

(千円)

上水道事業		簡易水道事業		病院事業	
経常損益	利益剰余金	収支再差引	実質収支	経常損益	利益剰余金
46,966	362,800	△ 25,626	6,569	12,045	△ 432,043
下水道事業(公共下水道)		下水道事業(特定環境保全公共下水道)		下水道事業(農業集落排水施設)	
経常損益	利益剰余金	経常損益	利益剰余金	経常損益	利益剰余金
55,499	258,823	△ 11,548	△ 98,431	△ 30,498	△ 11,399

<公共施設>(平成30年度末)

都市公園 住民基本台帳 搭載人口1人当たり面積(m ²)	下水道等普及率(%)	
	公共下水道(対行政区内人口)	下水道等(対行政区内人口)
16.1	40.3	53.2

<産業>

農業	農家数(戸)	耕地面積(km ²)	米収穫量(t)	産出額(百万円)
	H27.2.1	R1.7.15	R1年	H30年
	5,217	56.10	9,050	11,490
工業	事業所数(所)	従業者数(人)	出荷額(百万円)	
	R1.6.1	R1.6.1	H30年	
	107	3,772	114,059	
商業	事業所数(店)	従業者数(人)	販売額(百万円)	
	H28.6.1	H28.6.1	H28.6.1	
	555	2,789	60,758	

<教育>(R1.5.1)

区分	幼稚園	幼保連携型認定こども園	小学校	中学校
学校数(園、校)	2	6	21	6
児童生徒数(人)	17	691	2,132	1,132

<福祉>(R1.10.1)

区分	保育所	養護老人ホーム	特別養護老人ホーム
施設数(所)	7	1	14
定員(人)	420	42	556

<医療>(H30.10.1)

区分	病院	診療所	歯科
施設数(所)	7	43	19

<その他の情報>

(1)名所・旧跡	蒜山高原、神庭の滝、醍醐桜、湯原温泉、旧遷喬尋常小学校、クリエイト菅谷、津黒高原、コスモスの里、備中鍾乳穴、勝山町並み保存地区
(2)祭り・イベント等	桜まつり(4月)、蒜山山開き(5月)、露天風呂の日(6月26日)、ホテル観賞月間(6月)、大宮踊(7月)、蒜山さかなつかみどり大会(7月)、海の市・山の市(9月)、勝山祭り喧嘩だんじり(10月)、久世祭りだんじり喧嘩(10月)、蒜山高原マラソン全国大会(10月)、北房コスモスマつり(10月)、作州くせぼっこう祭(11月)、ふるさと勝山もみじまつり(11月)、キャンドルファンタジー(12、2月)、ひるぜん雪恋まつり(2月)、北房ふり市(2月)、勝山のお雛まつり(3月)、中津井雛の文化まつり(3月)、花火大会(各地)
(3)名物・特産	真庭ブランド(高田硯、郷原漆器、青大豆「キヨミドリ」、御前酒「ひるぜんの恵」、蒜山ヤマブドウ製品、とみはら茶(緑茶)、紅こうじ米酢「紅酢」、落合羊羹(舟形)、蒜山ジャージー乳製品、深山のかおり、久世代官製、ひるぜんこだわりの大根、富原銘茶、蒜山乳清フォンケーキ、スムージー「真庭三昧」、ひるぜんがま細工、平飼鶏卵あさひの輝き、百花の雫、純米美作、GOZENSHU9(NINE)、かつやま紅茶、ペレットクッキー、味噌屋清治郎、木製スーパーカー-真庭)、こけらずし、ピオーネ、ひるぜん焼そば、真庭ベレット、モコ製品
(4)姉妹都市	
(5)友好都市等	