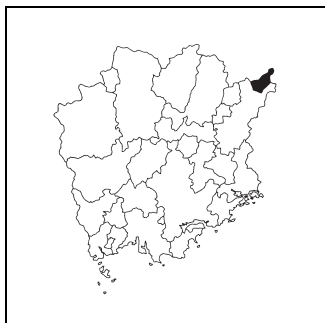


キャッチフレーズ 生きるを楽しむ

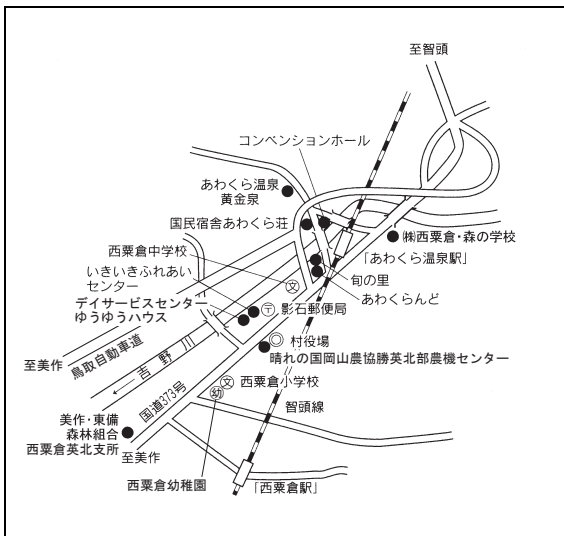
	にしあわくらそん 西粟倉村		〒	707-0503		市町村コード	法人番号
			所在地	英田郡西粟倉村影石2		336432	8000020336432
			TEL	0868-79-2111	FAX	0868-79-2125	
			ホームページ	http://www.vill.nishiawakura.okayama.jp/			
村の木	村の花	村の鳥	地域指定	一部事務組合等加入事業	公営企業		
すぎ	さつき	うぐいす	山振、特農、過疎、豪雪、辺地	養老ホーム、し尿、税整理、退手・互助・非公災・消防補償、後期高齢者医療	【非適】簡水、下水(農集)、介護		

<概要>

(1)位置図



(2)主要施設案内図



(3)面積

[総面積県内第 24 位] (km²)

総面積 (R1. 10. 1)	57.97
耕地面積 (R1. 7. 15)	1.45
林野面積 (H27. 2. 1)	54.97

(4)人口、世帯数[住基人口県内第 26 位]

区分	人口(人)	うち65歳以上人口(人)	世帯数(世帯)
H17.10.1 (国調)	1,684	573 (34.0%)	586
H22.10.1 (国調)	1,520	484 (31.8%)	557
H27.10.1 (国調)	1,472	505 (34.3%)	561
R2.1.1 (住基)	1,452	527 (36.3%)	611

(7)沿革

M22. 6. 1	英田郡大茅村、影石村、筏津村、知社村、坂根村、長尾村が合併(西粟倉村)
-----------	-------------------------------------

(5)有権者数(R2.3.1)

男性	女性	合計
569	659	1,228

(6)就業人口比率(H27.10.1)

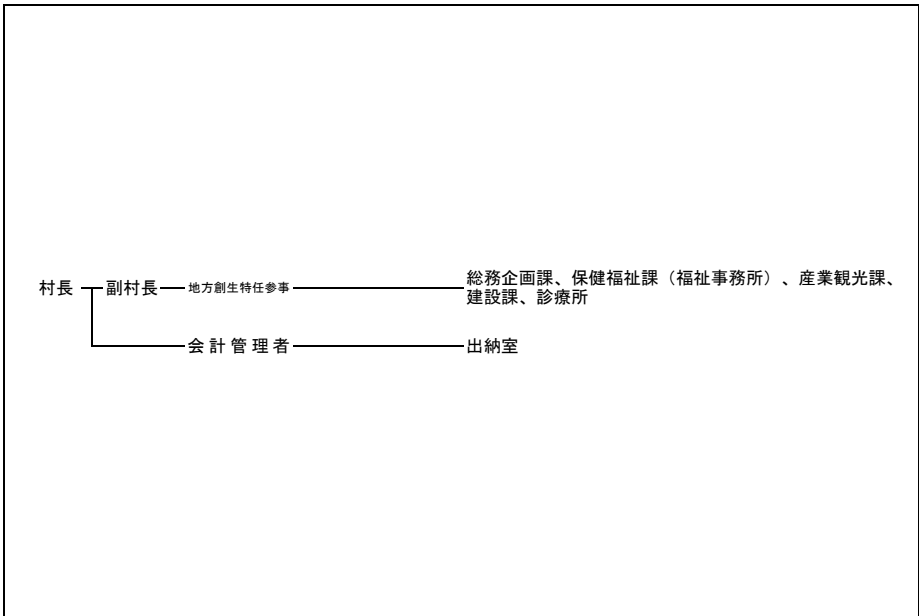
第一次産業	第二次産業	第三次産業
14.5	33.2	52.3

西粟倉村

(8) 執行機関、議会 (R2.4.1現在)

執行機関	村長	あおき ひでき 任期 R 5. 9. 9 青木 秀樹 当選回数 3 回	議会	任期	R 5. 4. 29							
	副村長	山下 英輔		議長	金田 豊治							
	職員数	(H31. 4. 1現在) 43人(うち一般行政職35人)		副議長	大上 伊三男							
				定数	8人	自	民	公	共	社	他	無
										8		

<行政機構図>



<主要な施策・事業>

<ul style="list-style-type: none"> ○地域おこし協力隊事業 ○定住促進雇用対策事業 ○定住促進空き家運営事業 ○SDGs未来都市 	<ul style="list-style-type: none"> ○美しい森林づくり基盤整備交付金事業 ○環境モデル都市事業 ○スマートタウン事業 ○バイオマス産業都市事業
---	--

<ユニークな施策・事業>

<ul style="list-style-type: none"> ○ヒルクライムin若杉天然林 ○小水力発電事業 ○低炭素な村づくり事業 ○木の駅プロジェクト事業(鬼の搬出プロジェクト) 	<ul style="list-style-type: none"> ○中学生海外研修事業 ○あわくらたんけんクラブ ○100年の森林づくり事業 ○ウッドスタート事業 ○地域熱供給システム
---	---

<財政(普通会計)>

(1)決算収支(平成30年度)

(千円)

歳入決算額		歳出決算額		形式収支	実質収支
3,171,799		3,051,786		120,013	113,847
単年度収支	積立金	繰上償還費		積立金取崩額	実質単年度収支
△ 50,618	32,752	12,941		32,700	△ 37,625

(2)主な歳入歳出

(千円, %)

区分	H30決算	構成比
地方税	136,783	4.3
地方交付税	1,220,608	38.5
国・県支出金	406,374	12.8
地方債	672,921	21.2
うち臨時財政対策債	43,921	1.4
その他	735,113	23.2
歳入計	3,171,799	100.0
義務的経費計	749,225	24.6
人件費	336,291	11.0
扶助費	107,936	3.5
公債費	304,998	10.0
物件費	519,851	17.0
補助費等	447,515	14.7
普通建設事業費	858,371	28.1
うち単独分	51,505	1.7
繰出金	195,731	6.4
その他	281,093	9.2
歳出計	3,051,786	100.0

(注)構成比は表示単位未満を四捨五入しているため、合計と一致しない場合がある。

(3)主要指標等

(千円, %)

区分	H30決算	区分	H30決算
財政力指数	0.13	実質公債費比率	8.5
標準財政規模	1,161,069	将来負担比率	-
経常一般財源比率	102.3	実質収支比率	9.8
経常収支比率	95.6	基金現在高	1,388,280
人件費	26.4	うち財政調整基金	94,729
物件費	19.1	うち減債基金	216,908
補助費等	10.9	うちその他特定目的基金	1,076,643
公債費	22.0	地方債現在高	2,794,616
公債費負担比率	15.6	翌年度債務負担行為	1,762,026
実質赤字比率	-		
連結実質赤字比率	-		

(4)市町村税の状況

①収税状況(平成30年度, 現年課税分)

(千円, %)

法定普通税					目的税	合計	徴収率
市町村民税		固定資産税	その他	小計			
個人分	法人分						
44,936	4,838	71,267	8,672	129,713	6,465	136,178	99.4

②税目別税率(令和元年度)

(円, %)

市町村民税				固定資産税	都市計画税	入湯税	鉦産税	
個人均等割	個人所得割	法人均等割	法人税割				200万以下	その他
3,500	6.0	3,000,000~50,000	12.1	1.4	-	100	0.7	1.0

<財政(主な公営企業会計)>(平成30年度決算)

(千円)

上水道事業		簡易水道事業		病院事業	
-	-	収支再差引	実質収支	-	-
-	-	0	100	-	-
下水道事業(公共下水道)		下水道事業(特定環境保全公共下水道)		下水道事業(農業集落排水施設)	
-	-	-	-	収支再差引	実質収支
-	-	-	-	0	100

<公共施設>(平成30年度末)

都市公園 住民基本台帳 搭載人口1人当たり面積(m ²)	下水道等普及率(%)	
	公共下水道(対行政区域内人口)	下水道等(対行政区域内人口)
-	-	99.2

<産業>

農業	農家数(戸)	耕地面積(km ²)	米收穫量(t)	産出額(百万円)
	H27.2.1	R1.7.15	R1年	H30年
	191	1.45	375	190
工業	事業所数(所)	従業者数(人)	出荷額(百万円)	
	R1.6.1	R1.6.1	H30年	
	6	97	X	
商業	事業所数(店)	従業者数(人)	販売額(百万円)	
	H28.6.1	H28.6.1	H28.6.1	
	11	64	810	

注)「X」は、1又は2の事業所に関する数字であるため、これをそのまま掲げると個々の申告者の秘密が漏れるおそれがあるので、秘匿した箇所である。

<教育>(R1.5.1)

区分	幼稚園	幼保連携型認定こども園	小学校	中学校
学校数(園、校)	1	-	1	1
児童生徒数(人)	28	-	78	42

<福祉>(R1.10.1)

区分	保育所	養護老人ホーム	特別養護老人ホーム
施設数(所)	1	-	-
定員(人)	51	-	-

<医療>(H30.10.1)

区分	病院	診療所	歯科
施設数(所)	-	1	2

<その他の情報>

(1)名所・旧跡	若杉原生林、駒の尾山、志戸坂峠(因幡街道)、永昌山のタタラ跡、あわくら温泉、大茅スキー場、粟倉神社(大袿)
(2)祭り・イベント等	春のあわくら温泉まつり(5月)、ヒルクライムin若杉(6月)、夏まつり花火大会(8月)、ふれあいまつり(9月)、ヒルクライムinダルガ峰(9月)、中国自然歩道歩こう大会(11月)、岩倉寺会陽(裸まつり)(2月)
(3)名物・特産	木工品、ブルーベリー、あわくらDE愛バーガー、あきたこまち、うなぎ
(4)姉妹都市	
(5)友好都市等	