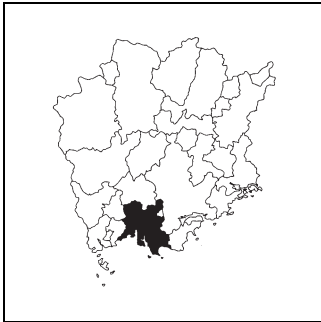


キャッチフレーズ 豊かな自然と 紡がれた歴史・文化を 次代へ繋ぎ 人と人との絆と慈しみの心で 地域を結ぶまち倉敷

	くらしきし 倉敷市		〒	710-8565	市町村コード	法人番号
			所在地	倉敷市西中新田640	332020	6000020332020
			TEL	086-426-3030	FAX	086-421-2400
			ホームページ	http://www.city.kurashiki.okayama.jp/		
市の木	市の花	市の鳥	地域指定	一部事務組合等加入事業	公営企業	
くすのき	ふじ	カワセミ	特土, 離島	水利, 水道, ごみ, し尿, 消防補償, 後期高齢者医療	【法適】上水, 病院, 下水(公共, 農集)	

<概要>

(1)位置図

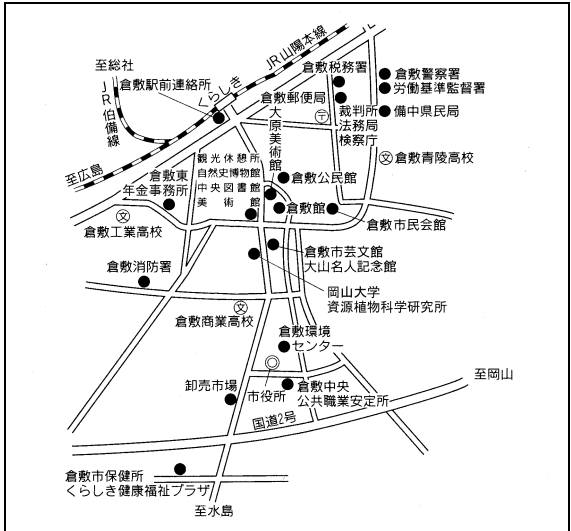


(3)面積

[総面積県内第 8 位] (km²)

総面積 (R2. 10. 1)	355.63
耕地面積 (R2. 7. 15)	38.20
林野面積 (H27. 2. 1)	99.54

(2)主要施設案内図



(4)人口、世帯数[住基人口県内第 2 位]

区分	人口(人)	うち65歳以上人口(人)	世帯数(世帯)
H22.10.1 (国調)	475,513	106,015 (22.6%)	183,303
H27.10.1 (国調)	477,118	122,037 (26.7%)	189,847
R2.10.1 (国調速報値)	474,793	(-)	198,937
R3.1.1 (住基)	481,537	132,106 (27.4%)	214,992

(5)有権者数(R3.3.1)

男性	女性	合計
191,225	204,837	396,062

(6)就業人口比率(H27.10.1)

第一次産業	第二次産業	第三次産業
2.0	31.1	66.9

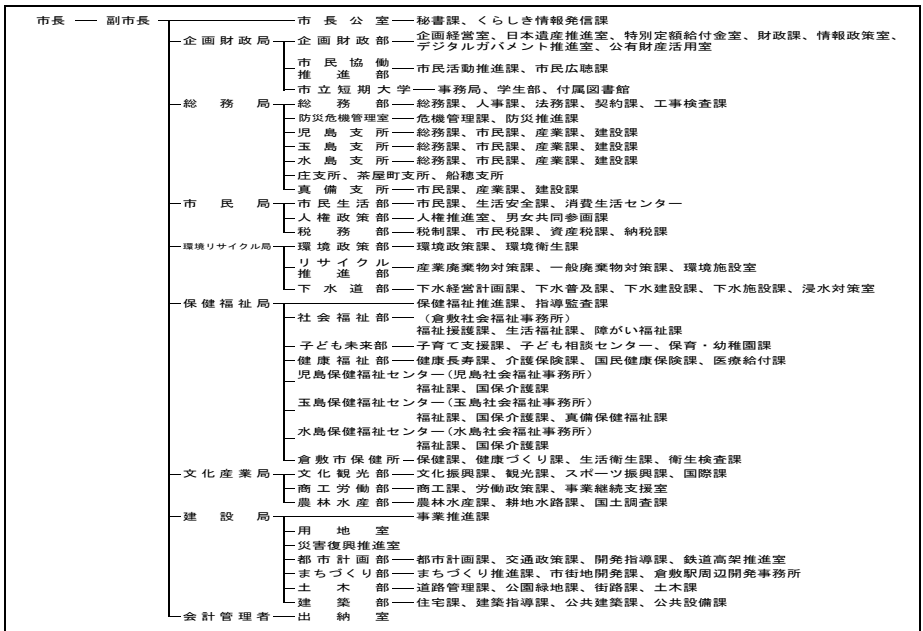
(7)沿革

- S42. 2. 1 倉敷市、児島市、玉島市が合併(倉敷市)
- S46. 3. 8 都窪郡庄村を合併
- S47. 5. 1 都窪郡茶屋町を合併
- H14.4.1 中核市
- H17. 8. 1 浅口郡船穂町、吉備郡真備町を合併

(8) 執行機関、議会 (R3.4.1現在)

執行機関	市長	いとう かおり 伊東 香織	任期 R 6. 5. 18 当選回数 4 回	任期	R 7. 1. 31							
	副市長	生水 哲男	原 孝吏	議長	中西 公仁							
	職員数	(R2. 4. 1現在) 3, 487人(うち一般行政職1, 677人)		副議長	塩津 孝明							
				定数	43人	自	立	公	共	社	他	無
							7	4		1	31	

<行政機構図>



<主要な施策・事業>

- | | |
|---|--|
| <ul style="list-style-type: none"> ○復興防災公園整備事業 ○総合福祉会館整備事業 ○ごみ処理施設整備事業 ○中央斎場整備事業 ○浸水対策事業 | <ul style="list-style-type: none"> ○企業誘致推進事業 ○放課後児童クラブ実施事業 ○阿知3丁目東地区市街地再開発事業 ○運動公園再生整備推進事業 ○学校給食共同調理場整備事業 |
|---|--|

<ユニークな施策・事業>

- | | |
|---|---|
| <ul style="list-style-type: none"> ○保育士処遇改善事業 ○SDGs推進事業 ○日本遺産推進事業 ○金融機関連携型中小企業支援事業 ○高梁川流域異業種交流事業 | <ul style="list-style-type: none"> ○せんいのまち人材確保・育成事業 ○赤ワイン用新ブドウ品種開発事業 ○囲碁将棋大会の開催 ○居住誘導区域空家等改修事業 ○英語教育推進事業 |
|---|---|

< 財政 (普通会計) >

(1) 決算収支 (令和元年度)

(千円)

歳入決算額		歳出決算額		形式収支	実質収支
212,526,933		204,939,250		7,587,683	6,319,374
単年度収支	積立金	繰上償還費		積立金取崩額	実質単年度収支
736,157	3,407,753	750,000		1,930,000	2,963,910

(2) 主な歳入歳出

(千円, %)

区分	R元決算	構成比
地方税	84,732,337	39.9
地方交付税	13,065,536	6.1
国・県支出金	53,727,907	25.3
地方債	24,551,390	11.6
うち臨時財政対策債	6,189,000	2.9
その他	36,449,763	17.2
歳入計	212,526,933	100.0
義務的経費計	96,903,733	47.3
人件費	27,835,460	13.6
扶助費	51,957,902	25.4
公債費	17,110,371	8.3
物件費	28,050,068	13.7
補助費等	25,346,773	12.4
普通建設事業費	22,088,204	10.8
うち単独分	11,675,540	5.7
繰出金	16,338,003	8.0
その他	16,212,469	7.9
歳出計	204,939,250	100.0

(注) 構成比は表示単位未満を四捨五入しているため、合計と一致しない場合がある。

(3) 主要指標等

(千円, %)

区分	R元決算	区分	R元決算
財政力指数	0.87	実質公債費比率	4.7
標準財政規模	106,994,822	将来負担比率	43.1
経常一般財源比率	96.4	実質収支比率	5.9
経常収支比率	90.1	基金現在高	33,958,618
人件費	23.4	うち財政調整基金	10,731,490
物件費	15.1	うち減債基金	4,579,084
補助費等	8.4	うちその他特定目的基金	18,648,044
公債費	14.6	地方債現在高	189,968,690
公債費負担比率	12.5	翌年度債務負担行為	53,867,987
実質赤字比率	-		
連結実質赤字比率	-		

(4) 市町村税の状況

① 収税状況 (令和元年度, 現年課税分)

(千円, %)

法定普通税				目的税	合計	徴収率	
市町村民税		固定資産税	その他				
個人分	法人分		小計				
24,656,221	6,173,498	38,971,691	4,745,142	74,546,552	9,742,065	84,288,617	99.5

② 税目別税率 (令和2年度)

(円, %)

市町村民税				固定資産税	都市計画税	入湯税	鉦産税	
個人均等割	個人所得割	法人均等割	法人税割				200万以下	その他
3,500	6.0	3,000,000~50,000	8.4	1.4	0.30	150	0.7	1.0

＜財政(主な公営企業会計)＞(令和元年度決算)

(千円)

上水道事業		簡易水道事業		病院事業	
経常損益	利益剰余金	-	-	経常損益	利益剰余金
1,664,175	1,658,085	-	-	△ 35,804	△ 3,688,485
下水道事業(公共下水道)		下水道事業(特定環境保全公共下水道)		下水道事業(農業集落排水施設)	
経常損益	利益剰余金	-	-	経常損益	利益剰余金
3,933,247	3,864,438	-	-	△ 16,392	△ 15,006

＜公共施設＞(令和元年度末)

都市公園 住民基本台帳 搭載人口1人当たり面積(㎡)	下水道等普及率(%)	
	公共下水道(対行政区内人口)	下水道等(対行政区内人口)
7.5	80.4	80.6

＜産業＞

農業	農家数(戸)	耕地面積(k㎡)	米收穫量(t)	産出額(百万円)
	H27.2.1	R2.7.15	R2年	H30年
	6,644	38.20	12,200	11,060
工業	事業所数(所)	従業者数(人)	出荷額(百万円)	
	R2.6.1	R2.6.1	R元年	
	705	37,785	3,878,611	
商業	事業所数(店)	従業者数(人)	販売額(百万円)	
	H28.6.1	H28.6.1	H28.6.1	
	3,808	30,752	1,047,738	

＜教育＞(R2.5.1)

区分	幼稚園	幼保連携型認定こども園	小学校	中学校
学校数(園、校)	58	14	63	28
児童生徒数(人)	5,112	1,997	26,941	13,347

＜福祉＞(R2.10.1)

区分	保育所	養護老人ホーム	特別養護老人ホーム
施設数(所)	84	2	40
定員(人)	9,430	180	2,094

＜医療＞(R1.10.1)

区分	病院	診療所	歯科
施設数(所)	36	350	226

＜その他の情報＞

※「(2)祭り・イベント等」については新型コロナウイルス感染症の発生状況等により中止・延期・変更となる場合があります。

(1)名所・旧跡	倉敷美観地区、大原美術館、鷺羽山、瀬戸大橋、円通寺、王子が岳、象岩
(2)祭り・イベント等	ハートランド倉敷(5月)、児島フェス#せんいさい(5月)、真備・船穂総おどり(7月)、倉敷天領夏祭り(7月)、水島港まつり(7月)、玉島まつり(8月)、サンセットフェスタinこじま(9月)、至極の逸品くらしきフェア(10月)、倉敷屏風祭(10月)、せんい児島瀬戸大橋まつり(11月)、倉敷市農業祭(11月)、「船穂スイートビー記念日」のPRイベント(1月)、倉敷雛めぐり(2～3月)、倉敷春宵あかり(2～3月)、倉敷音楽祭(3月)
(3)名物・特産	むらすずめ、藤戸まんじゅう、泣菰まんじゅう、良寛てまり、由加山あんころ餅、塩羊羹、地酒、マスカットワイン、ままかり酢漬、桜鯛浜焼 白桃、マスカット、ニュービーオーネ、連島ごぼう、連島れんこん、金時人参、タケノコ、下津井たこ、ナナガツオ、さわら、スイートビー 倉敷はりこ、備中和紙、玉島だるま、倉敷ガラス、酒津焼、緋通、鷺羽彫、い草製品、羽島焼、竹製品、ジンズ、帆布、学生服、畳縁、真田紐、マスキングテープ、キャンドル、民藝品、倉敷ソッティング、てまり
(4)姉妹・友好都市	サンクトペルテン市(オーストリア)、カンザスシティ市(アメリカ)、クライストチャーチ市(ニュージーランド)、鎮江市(中国)
(5)交流都市等	西安市長安区(中国)、宮城県松島町(観光交流協定)