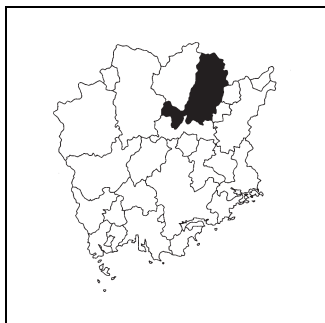


キャッチフレーズ 拠点都市津山の再興

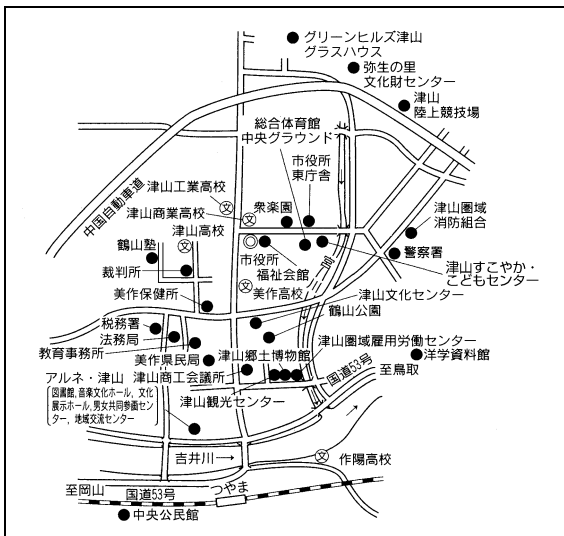
 つやまし <b>津山市</b>	〒	708-8501	市町村コード	法人番号	
	所在地	津山市山北520	332038	5000020332038	
	TEL	0868-32-2054	FAX	0868-32-2152	
	ホームページ	https://www.city.tsuyama.lg.jp/			
市の木	市の花	市の鳥	地域指定	一部事務組合等加入事業	公営企業
くすのき	さつき・さくら	—	山振, 特農, 過疎, 豪雪, 辺地, 電源	養老ホーム, ごみ, し尿, 消防, 広域事務, 消防補償, 後期高齢者医療	【法適】上水, 工水, 下水 【公共, 特環, 農集】 【非適】と畜場

<概要>

(1)位置図



(2)主要施設案内図



(3)面積

[総面積県内第 5 位] (km<sup>2</sup>)

総面積 (R2. 10. 1)	506.33
耕地面積 (R2. 7. 15)	55.80
林野面積 (H27. 2. 1)	342.57

(4)人口、世帯数[住基人口県内第 3 位]

区分	人口(人)	うち65歳以上人口(人)	世帯数(世帯)
H22.10.1 (国調)	106,788	(25.7%) 27,184	39,876
H27.10.1 (国調)	103,746	(28.8%) 29,663	40,303
R2.10.1 (国調速報値)	99,994	(-) —	41,137
R3.1.1 (住基)	99,821	(30.8%) 30,728	45,558

(5)有権者数(R3.3.1)

男性	女性	合計
39,487	43,745	83,232

(6)就業人口比率(H27.10.1)

第一次産業	第二次産業	第三次産業
6.3	28.0	65.7

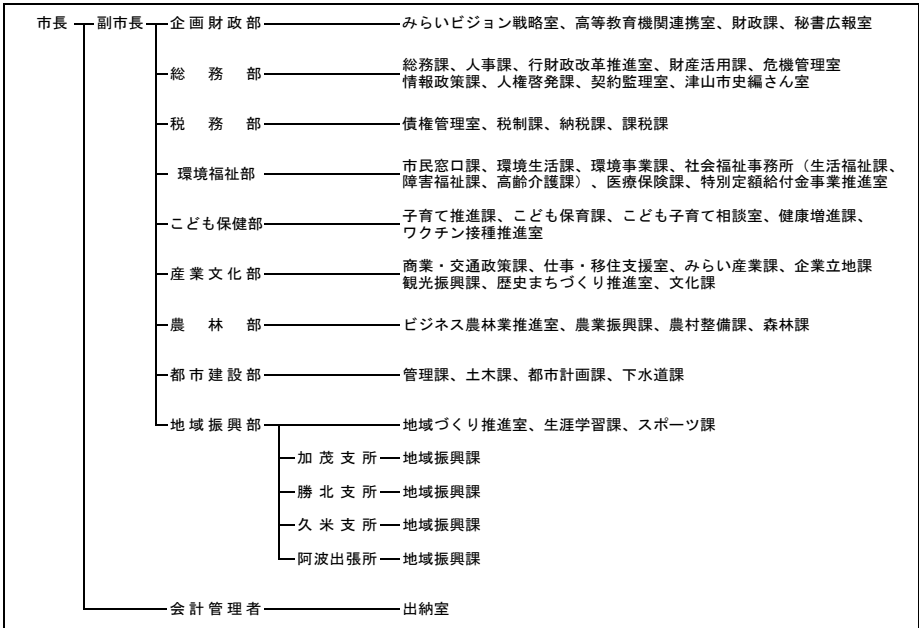
(7)沿革

S 4. 2.11	苦田郡津山町、津山東町、西苦田村、二宮村、院庄村、久米郡福岡村が合併(津山市)
S16. 2.11	東苦田村、佐良山村を合併
S29. 7. 1	田邑、一宮、高田、神庭、高倉、高野、河辺、大崎、広野、滝尾の各村を合併
S30. 4. 1	勝田郡勝北町の一部を合併
S30. 6. 1	勝田郡勝央町の一部を合併
H17. 2.28	加茂町、阿波村、勝北町、久米町を合併

(8) 執行機関、議会 (R3.5.11現在)

執行機関	市長	たにぐち けいぞう 任期 R 4. 2. 26 谷口 圭三 当選回数 1 回		議会	任期	R 5. 4. 30						
	副市長	山田 賢一	(欠員中)		議長	津本 辰己						
	職員数	(R2. 4. 1現在) 841人(うち一般行政職625人)			副議長	中島 完一						
	定数	28人			自	立	公	共	社	他	無	欠
					1	3	2			22		

<行政機構図>



<主要な施策・事業>

- |  |  |
|--|--|
| <ul style="list-style-type: none"> <li>○農業ビジネスモデル構築事業</li> <li>○城下地区まちづくり整備事業</li> <li>○まちなかサイン整備事業</li> <li>○つやま産業支援センター運営事業</li> <li>○地域材利用促進事業</li> </ul> | <ul style="list-style-type: none"> <li>○確かな学力向上対策事業</li> <li>○子ども医療費公費負担事業</li> <li>○学校ICT環境整備事業</li> <li>○地域づくり応援事業</li> <li>○津山城跡保存整備事業</li> </ul> |
|--|--|

<ユニークな施策・事業>

- |   |   |
|---|---|
| <ul style="list-style-type: none"> <li>○津山の歴史資源発信活用事業</li> <li>○津山和牛ブランド化事業</li> <li>○“鉄道の聖地津山”まちづくり事業</li> <li>○IJU(いじゅう)トータルサポート事業</li> <li>○スポーツ大会・合宿誘致事業</li> </ul> | <ul style="list-style-type: none"> <li>○5歳児健康調査事業</li> <li>○非常時備蓄物資確保等広域化事業</li> <li>○シティプロモーション戦略事業</li> <li>○出会い・結婚サポート事業</li> <li>○新規学卒者地域内就職応援事業</li> </ul> |
|---|---|

<財政(普通会計)>

(1)決算収支(令和元年度)

(千円)

歳入決算額		歳出決算額		形式収支	実質収支
50,255,661		49,061,541		1,194,120	940,969
単年度収支	積立金	繰上償還費		積立金取崩額	実質単年度収支
△ 254,549	2,341	-		900,000	△ 1,152,208

(2)主な歳入歳出

(千円, %)

区分	R元決算	構成比
地方税	13,439,445	26.7
地方交付税	11,604,236	23.1
国・県支出金	11,293,800	22.5
地方債	5,428,117	10.8
うち臨時財政対策債	1,226,717	2.4
その他	8,490,063	16.9
<b>歳入計</b>	<b>50,255,661</b>	<b>100.0</b>
義務的経費計	23,913,602	48.7
人件費	6,753,568	13.8
扶助費	11,151,071	22.7
公債費	6,008,963	12.2
物件費	5,251,669	10.7
補助費等	6,947,691	14.2
普通建設事業費	6,487,598	13.2
うち単独分	3,558,033	7.3
繰出金	4,246,137	8.7
その他	2,214,844	4.5
<b>歳出計</b>	<b>49,061,541</b>	<b>100.0</b>

(注)構成比は表示単位未満を四捨五入しているため、合計と一致しない場合がある。

(3)主要指標等

(千円, %)

区分	R元決算	区分	R元決算
財政力指数	0.54	実質公債費比率	12.2
標準財政規模	26,939,577	将来負担比率	130.2
経常一般財源比率	97.4	実質収支比率	3.5
経常収支比率	96.2	基金現在高	7,465,800
人件費	22.0	うち財政調整基金	4,722,529
物件費	11.1	うち減債基金	626,210
補助費等	16.0	うちその他特定目的基金	2,117,061
公債費	21.3	地方債現在高	73,668,875
公債費負担比率	18.5	翌年度債務負担行為	6,775,396
実質赤字比率	-		
連結実質赤字比率	-		

(4)市町村税の状況

①税收状況(令和元年度・現年課税分)

(千円, %)

法定普通税					目的税	合計	徴収率
市町村民税		固定資産税	その他	小計			
個人分	法人分						
4,508,455	1,122,428	5,924,839	1,133,080	12,688,802	657,757	13,346,559	99.3

②税目別税率(令和2年度)

(円, %)

市町村民税				固定資産税	都市計画税	入湯税	鉦産税	
個人均等割	個人所得割	法人均等割	法人税割				200万以下	その他
3,500	6.0	3,000,000~50,000	8.4	1.4	0.30	150	0.7	1.0

<財政(主な公営企業会計)>(令和元年度決算)

(千円)

上水道事業		簡易水道事業		病院事業	
経常損益	利益剰余金	-	-	-	-
384,287	437,999	-	-	-	-
下水道事業(公共下水道)		下水道事業(特定環境保全公共下水道)		下水道事業(農業集落排水施設)	
経常損益	利益剰余金	経常損益	利益剰余金	経常損益	利益剰余金
241,502	311,525	△ 15,470	△ 36,586	△ 46,694	△ 95,904

<公共施設>(令和元年度末)

都市公園 住民基本台帳 搭載人口1人当たり面積(m <sup>2</sup> )	下水道等普及率(%)	
	公共下水道(対行政区内人口)	下水道等(対行政区内人口)
11.1	36.7	38.0

<産業>

農業	農家数(戸)	耕地面積(km <sup>2</sup> )	米収穫量(t)	産出額(百万円)
	H27.2.1	R2.7.15	R2年	H30年
	5,180	55.80	12,900	9,270
工業	事業所数(所)	従業者数(人)	出荷額(百万円)	
	R2.6.1	R2.6.1	R元年	
	182	6,455	203,710	
商業	事業所数(店)	従業者数(人)	販売額(百万円)	
	H28.6.1	H28.6.1	H28.6.1	
	1,103	8,001	223,950	

<教育>(R2.5.1)

区分	幼稚園	幼保連携型認定こども園	小学校	中学校
学校数(園、校)	4	2	27	9
児童生徒数(人)	393	406	5,207	2,911

<福祉>(R2.10.1)

区分	保育所	養護老人ホーム	特別養護老人ホーム
施設数(所)	23	2	12
定員(人)	2,430	140	708

<医療>(R1.10.1)

区分	病院	診療所	歯科
施設数(所)	10	97	47

<その他の情報>

※(2)祭り・イベント等については新型コロナウイルス感染症の発生状況等により中止・延期・変更となる場合があります。

(1)名所・旧跡	津山城(鶴山公園)、衆楽園、城東重要伝統的建造物群保存地区、城西重要伝統的建造物群保存地区、津山まなびの鉄道館、作楽神社、津山洋学資料館、津山郷土博物館、つやま自然のふしぎ館、阿波森林公園、広戸仙、黒木キャンプ場、布滝、尾所の桜、梅の里公園、美作滝尾駅舎、横野滝、PORT ART & DESIGN TSUYAMA(旧妹尾銀行林田支店)、作州民芸館(旧土居銀行津山支店)、城西浪漫館(旧中島病院本館)
(2)祭り・イベント等	津山さくらまつり(4月)、津山加茂郷フルマラソン全国大会(4月)、扇形こどもまつり(5月)、牛うまつり王選手権(5月)、津山納涼ごんごまつりIN吉井川(8月)、サマーフェスティバルIN塩手(8月)、津山まつり(10月)、津山城もみじまつり(11月)、阿波八幡神社の花祭り(11月)、福力荒神社大祭(旧暦元旦～3日)、梅まつり(3月)
(3)名物・特産	つやま和牛、干し肉、牛煮ごり、よめなかせ、そずり鍋、津山ホルモンうどん、津山黒豚、津山産小麦「津山のほほえみ」、津山ロール、津山ショウガ、巨大胚芽米「COCORO」、自然薯、あば水温熟成米、黒大豆、ジャンボピーマン、白桃、ピオーネ、西条柿、巻柿、作州栗、新高梨、作州津山地ビール、地酒、和菓子、木工芸品、津山箔合紙・横野和紙、手織作州紬
(4)姉妹都市	宮古島市(沖縄県)
(5)友好都市等	サンタフェ市(アメリカ)、飯田市(長野県)、出雲市(島根県)、諫早市(長崎県)、土庄町(香川県)、可児市(岐阜県)、草津市(滋賀県)、米子市(鳥取県)