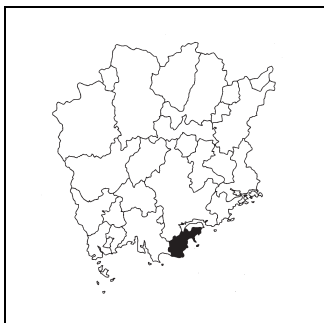


キャッチフレーズ ふるさとたまの！ののちゃんの街！

	たまのし 玉野市		〒	706-8510	市町村コード	法人番号
			所在地	玉野市宇野1-27-1	332046	5000020332046
			TEL	0863-32-5588	FAX	0863-21-3464
			ホームページ	http://www.city.tamano.lg.jp/		
市の木	市の花	市の魚	地域指定	一部事務組合等加入事業	公営企業	
ばべ	つつじ	めばる	特土、離島、辺地	水道、税整理、消防補償、後期高齢者医療	【法適】上水、下水(公共、小規模) 【非適】宅造	

<概要>

(1)位置図



(2)主要施設案内図



(3)面積

[総面積県内第 18 位] (km²)

総面積 (R2. 10. 1)	103.58(注)
耕地面積 (R2. 7. 15)	9.09
林野面積 (H27. 2. 1)	60.02

(4)人口、世帯数[住基人口県内第 5 位]

区分	人口(人)	うち65歳以上人口(人)	世帯数(世帯)
H22.10.1 (国調)	64,588	(29.7%) 19,177	25,449
H27.10.1 (国調)	60,736	(35.4%) 21,440	24,764
R2.10.1 (国調速報値)	56,582	(-%) -	24,084
R3.1.1 (住基)	57,921	(38.1%) 22,091	27,493

(5)有権者数(R3.3.1)

男性	女性	合計
24,280	26,002	50,282

(6)就業人口比率(H27.10.1)

第一次産業	第二次産業	第三次産業
2.8	32.5	64.7

(7)沿革

S15. 8. 3	児島郡宇野町、日比町を合併(玉野市)
S28. 7. 1	児島郡山田村を合併
S29. 4. 1	児島郡荘内村を合併
S30. 2. 1	児島郡八浜町を合併
S49. 3.20	児島郡東児町を合併

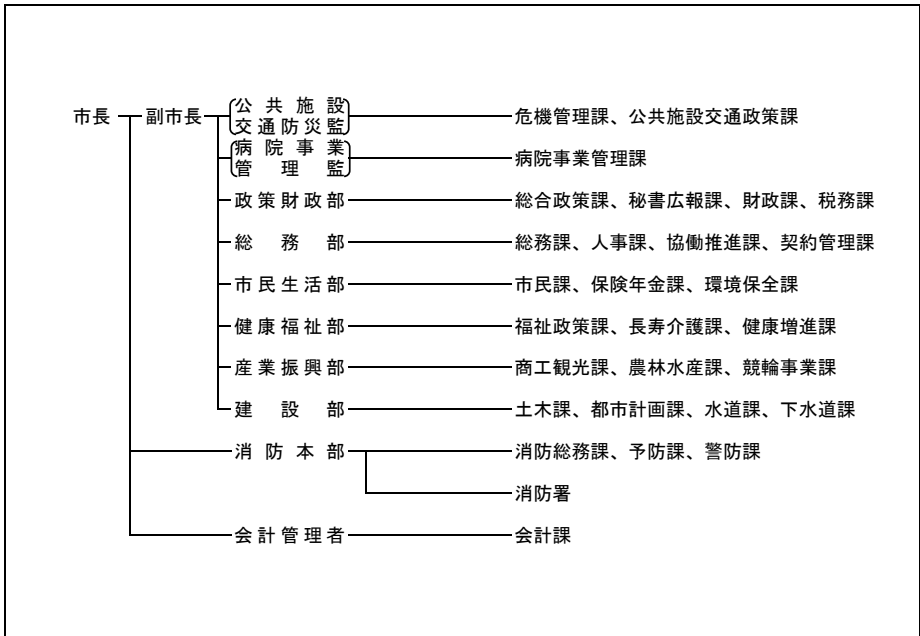
(注)一部境界未定のため、玉野市と直島町の協定に基づく数値による。

玉野市

(8) 執行機関、議会 (R3.5.18現在)

執行機関	市長	くろだ すずむ 任期 R 3. 10. 28 黒田 晋 当選回数 4 回	任期	R 5. 4. 30								
	副市長	山上 誠二	議長	高原 良一								
	職員数	(R2. 4. 1現在) 754人(うち一般行政職284人)	副議長	大月 博光								
			議会	定数	19人	自	立	公	共	社	他	無
							3	2			14	

<行政機構図>



<主要な施策・事業>

○空家等対策事業	○玉野市成年後見支援センター事業
○公共交通運営事業(コミュニティバス・乗合タクシー)	○こども医療費助成事業
○鳥獣被害対策事業	○定住推進事業
○障害者タクシーチケット助成事業	○たまの版CCRsea推進事業
○障害者就労相談支援事業	

<ユニークな施策・事業>

○葬祭費の無料化	○地域人づくり大学事業
○観光おもてなし推進事業	○トップアスリート・アーティスト招へい事業
○創業アシスト奨励金事業	○協働のまちづくり推進事業
○リスタート応援事業	○シティセールス推進事業
	○たまの創生人材育成推進事業

<財政(普通会計)>

(1)決算収支(令和元年度)

(千円)

歳入決算額		歳出決算額		形式収支	実質収支
24,746,438		23,700,087		1,046,351	930,383
単年度収支	積立金	繰上償還費		積立金取崩額	実質単年度収支
211,210	510,046	171,671		-	892,927

(2)主な歳入歳出

(千円, %)

区分	R元決算	構成比
地方税	8,230,168	33.3
地方交付税	6,109,439	24.7
国・県支出金	4,351,041	17.6
地方債	1,915,057	7.7
うち臨時財政対策債	808,657	3.3
その他	4,140,733	16.7
歳入計	24,746,438	100.0
義務的経費計	12,261,675	51.7
人件費	4,778,023	20.2
扶助費	5,162,349	21.8
公債費	2,321,303	9.8
物件費	3,187,131	13.4
補助費等	1,641,324	6.9
普通建設事業費	1,766,477	7.5
うち単独分	1,227,768	5.2
繰出金	2,787,645	11.8
その他	2,055,835	8.7
歳出計	23,700,087	100.0

(注)構成比は表示単位未満を四捨五入しているため、合計と一致しない場合がある。

(3)主要指標等

(千円, %)

区分	R元決算	区分	R元決算
財政力指数	0.58	実質公債費比率	5.1
標準財政規模	14,805,538	将来負担比率	1.9
経常一般財源比率	100.6	実質収支比率	6.3
経常収支比率	90.5	基金現在高	4,572,407
人件費	27.3	うち財政調整基金	3,225,906
物件費	15.5	うち減債基金	8,540
補助費等	8.2	うちその他特定目的基金	1,337,961
公債費	13.2	地方債現在高	20,400,765
公債費負担比率	12.4	翌年度債務負担行為	5,999,826
実質赤字比率	-		
連結実質赤字比率	-		

(4)市町村税の状況

①税収状況(令和元年度, 現年課税分)

(千円, %)

法定普通税					目的税	合計	徴収率
市町村民税		固定資産税	その他	小計			
個人分	法人分						
2,543,493	1,195,579	3,547,770	539,951	7,826,793	346,209	8,173,002	99.3

②税目別税率(令和2年度)

(円, %)

市町村民税				固定資産税	都市計画税	入湯税	鉦産税	
個人均等割	個人所得割	法人均等割	法人税割				200万以下	その他
3,500	6.0	3,000,000~50,000	8.4	1.4	0.20	150(70)	0.7	1.0

<財政(主な公営企業会計)>(令和元年度決算)

(千円)

上水道事業		簡易水道事業		病院事業	
経常損益	利益剰余金	-	-	経常損益	利益剰余金
175,073	262,593	-	-	△ 43,270	△ 4,415,882
下水道事業(公共下水道)		下水道事業(特定環境保全公共下水道)		下水道事業(農業集落排水施設)	
経常損益	利益剰余金	-	-	-	-
118,242	651,843	-	-	-	-

<公共施設>(令和元年度末)

都市公園 住民基本台帳 搭載人口1人当たり面積(m ²)	下水道等普及率(%)	
	公共下水道(対行政区域内人口)	下水道等(対行政区域内人口)
52.7	95.1	95.2

<産業>

農業	農家数(戸)	耕地面積(km ²)	米収穫量(t)	産出額(百万円)
	H27.2.1	R2.7.15	R2年	H30年
	965	9.09	2,220	1,170
工業	事業所数(所)	従業者数(人)	出荷額(百万円)	
	R2.6.1	R2.6.1	R元年	
	141	7,369	341,660	
商業	事業所数(店)	従業者数(人)	販売額(百万円)	
	H28.6.1	H28.6.1	H28.6.1	
	473	2,711	82,283	

<教育>(R2.5.1)

区分	幼稚園	幼保連携型認定こども園	小学校	中学校
学校数(園、校)	6	-	14	7
児童生徒数(人)	255	-	2,348	1,215

<福祉>(R2.10.1)

区分	保育所	養護老人ホーム	特別養護老人ホーム
施設数(所)	6	1	11
定員(人)	810	50	639

<医療>(R1.10.1)

区分	病院	診療所	歯科
施設数(所)	7	50	36

<その他の情報>

※(2)祭り・イベント等については新型コロナウイルス感染症の発生状況等により中止・延期・変更となる場合があります。

(1)名所・旧跡	渋川海岸, 渋川公園藤棚, みやま公園, 深山イギリス庭園, 宇野港周辺(アートサイト), 王子が岳, 渋川マリナ水族館
(2)祭り・イベント等	たまの渋川ビーチサッカー大会(9月), 渋川海水浴場(7月上旬~8月下旬), 玉野みなと芸術フェスタ(10月~1月), たまの港フェスティバル(10月), 玉野まつり(花火大会)(11月), 鳥人幸吉まちづくりフェア(11月), 郷土芸能発表会(1月)
(3)名物・特産	<お宝たまの印「認定商品」> メバル箸置き(備前焼), お守り支綱, 海苔, 紫いもバターカステラ, 進水久寿玉, 紫いもクッキー, 乾燥椎茸, 玉野五穀ブレンド, たまの温玉めしのため, エブソムソルト, 滝の蜂蜜, tamanoマスキングテープ, 玉野おおやぶミカロン, 雑穀シフォンケーキ, 雑穀クッキー, 玉野レモンカステラ・ブッセ・カステララスク, フルーツフィナンシェ, 玉野米粉チーズクッキー・パウンドケーキ, 玉野米粉マドレーヌ, 激辛地獄唐辛子, ニコニコ岩サプリメント, 菊菱もなか 他
(4)姉妹都市	統営市(韓国), グロスター市(アメリカ), 岡谷市(長野県)
(5)友好都市等	九江市(中国), 中央区(東京都), 磐田市(静岡県)