
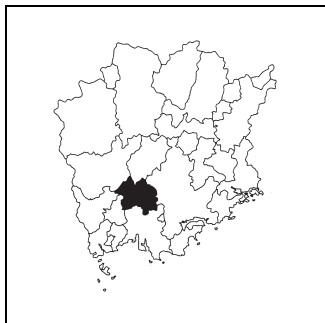


キャッチフレーズ 岡山・倉敷に並ぶ新都心 総社 ～全国屈指の福祉文化先駆都市～

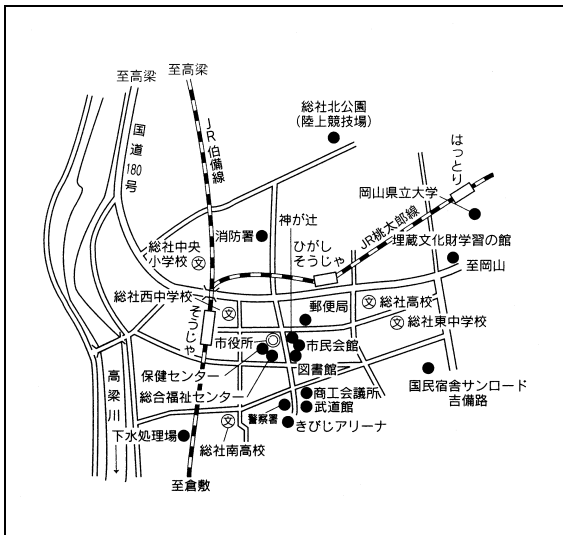
 そうじゃし <b>総社市</b>	〒	719-1192	市町村コード	法人番号	
	所在地	総社市中央1-1-1	332089	3000020332089	
	TEL	0866-92-8200	FAX	0866-93-9479	
	ホームページ	https://www.city.soja.okayama.jp/			
市の木	市の花	市の鳥	地域指定	一部事務組合等加入事業	公営企業
もみじ	れんげ	タンチョウ	山振, 特農, 特土, 辺地	水利, ごみ, 税整理, 消防補償, 競艇, 後期高齢者医療	【法適】上水, 工水 【非適】下水(公共, 特環, 農集), 観光(休養)

<概要>

(1)位置図



(2)主要施設案内図



(3)面積

[総面積県内第 13 位] (km<sup>2</sup>)

総面積 (R2. 10. 1)	211.90
耕地面積 (R2. 7. 15)	24.00
林野面積 (H27. 2. 1)	134.05

(4)人口、世帯数[住基人口県内第 4 位]

区分	人口(人)	うち65歳以上人口(人)	世帯数(世帯)
H22.10.1 (国調)	66,201	15,536 (23.5%)	23,459
H27.10.1 (国調)	66,855	18,175 (27.4%)	24,863
R2.10.1 (国調速報値)	69,106	(-%)	26,460
R3.1.1 (住基)	69,602	19,592 (28.1%)	28,697

(5)有権者数(R3.3.1)

男性	女性	合計
27,092	29,222	56,314

(6)就業人口比率(H27.10.1)

第一次産業	第二次産業	第三次産業
4.9	30.2	64.9

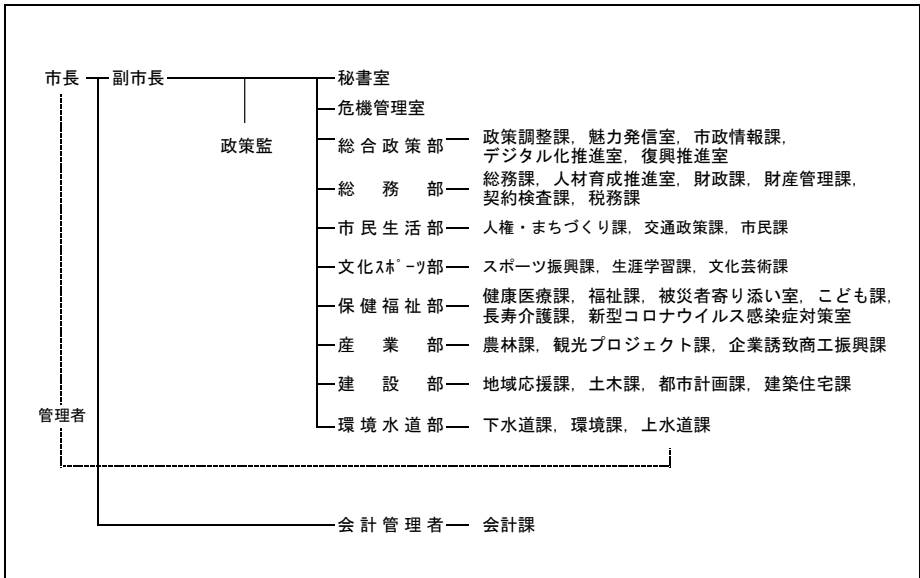
(7)沿革

H17. 3.22	総社市、都窪郡山手村、清音村が合併(新設)
-----------	-----------------------

(8) 執行機関、議会 (R3.4.1現在)

執行機関	市長	かたおか そういち 任期 R 5. 10. 13 片岡 聡一 当選回数 4 回	議会	任期	R 3. 10. 1						
	副市長	大塚 康裕		議長	剣持 堅吾						
	職員数	(R2. 4. 1現在) 559人(うち一般行政職287人)		副議長	赤澤 康宏						
	定数	22人		自	立	公	共	社	他	無	欠
					2	1			18	1	

<行政機構図>



<主要な施策・事業>

<ul style="list-style-type: none"> <li>○福祉王国プログラム2021</li> <li>○グランドデザイン改革</li> <li>○障がい者千五百人雇用事業</li> <li>○「子育て王国」のまちづくり事業</li> </ul>	<ul style="list-style-type: none"> <li>○ひきこもり対策推進事業(ワンタッチ)</li> <li>○生涯現役促進地域連携事業(そうじゃ60歳からの人生設計所)</li> <li>○子ども虐待ゼロ</li> </ul>
--	---

<ユニークな施策・事業>

<ul style="list-style-type: none"> <li>○そうじゃ吉備路マラソン</li> <li>○市民提案型事業</li> <li>○多文化共生事業</li> <li>○総社市新生活交通</li> </ul>	<ul style="list-style-type: none"> <li>○そうじゃ「地・食べ」委員会設置による地産地消推進事業</li> <li>○“歩得”健康商品券事業</li> <li>○ごみ袋変動相場制</li> <li>○パートナーシップ宣誓制度</li> <li>○“リン得”健康商品券事業</li> <li>○総社市地域づくり自由枠交付金制度</li> </ul>
---	---

<財政(普通会計)>

(1) 決算収支(令和元年度)

(千円)

歳入決算額		歳出決算額		形式収支	実質収支
29,558,514		29,063,969		494,545	201,913
単年度収支	積立金	繰上償還費		積立金取崩額	実質単年度収支
△ 29,232	117,222	-		500,000	△ 412,010

(2) 主な歳入歳出

(千円, %)

区分	R元決算	構成比
地方税	8,780,839	29.7
地方交付税	6,143,299	20.8
国・県支出金	6,362,177	21.5
地方債	3,004,695	10.2
うち臨時財政対策債	701,895	2.4
その他	5,267,504	17.8
<b>歳入計</b>	<b>29,558,514</b>	<b>100.0</b>
義務的経費計	13,240,857	45.6
人件費	4,456,951	15.3
扶助費	6,070,718	20.9
公債費	2,713,188	9.3
物件費	3,648,969	12.6
補助費等	3,125,959	10.8
普通建設事業費	4,197,881	14.4
うち単独分	1,676,473	5.8
繰出金	3,139,535	10.8
その他	1,710,768	5.9
<b>歳出計</b>	<b>29,063,969</b>	<b>100.0</b>

(注) 構成比は表示単位未満を四捨五入しているため、合計と一致しない場合がある。

(3) 主要指標等

(千円, %)

区分	R元決算	区分	R元決算
財政力指数	0.60	実質公債費比率	8.2
標準財政規模	15,716,548	将来負担比率	23.2
経常一般財源比率	97.5	実質収支比率	1.3
経常収支比率	93.1	基金現在高	11,939,098
人件費	24.4	うち財政調整基金	4,547,957
物件費	13.8	うち減債基金	879,464
補助費等	9.3	うちその他特定目的基金	6,511,677
公債費	16.6	地方債現在高	30,976,743
公債費負担比率	13.9	翌年度債務負担行為	2,761,923
実質赤字比率	-		
連結実質赤字比率	-		

(4) 市町村税の状況

① 収税状況(令和元年度, 現年課税分)

(千円, %)

法定普通税					目的税	合計	徴収率
市町村民税		固定資産税	その他	小計			
個人分	法人分						
3,077,038	586,992	3,944,820	628,332	8,237,182	460,298	8,697,480	98.8

② 税目別税率(令和2年度)

(円, %)

市町村民税				固定資産税	都市計画税	入湯税	鉦産税	
個人均等割	個人所得割	法人均等割	法人税割				200万以下	その他
3,500	6.0	3,000,000~50,000	8.4	1.4	0.30	150	0.7	1.0

<財政(主な公営企業会計)>(令和元年度決算)

(千円)

上水道事業		簡易水道事業		病院事業	
経常損益	利益剰余金	-	-	-	-
202,613	362,258	-	-	-	-
下水道事業(公共下水道)		下水道事業(特定環境保全公共下水道)		下水道事業(農業集落排水施設)	
収支再差引	実質収支	収支再差引	実質収支	収支再差引	実質収支
147,524	41,862	△ 85,239	0	11,344	9,850

<公共施設>(令和元年度末)

都市公園 住民基本台帳 搭載人口1人当たり面積(m <sup>2</sup> )	下水道等普及率(%)	
	公共下水道(対行政区域内人口)	下水道等(対行政区域内人口)
10.2	62.2	70.8

<産業>

農業	農家数(戸)	耕地面積(km <sup>2</sup> )	米収穫量(t)	産出額(百万円)
	H27.2.1	R2.7.15	R2年	H30年
	2,707	24.00	6,100	3,100
工業	事業所数(所)	従業者数(人)	出荷額(百万円)	
	R2.6.1	R2.6.1	R元年	
	129	9,170	255,390	
商業	事業所数(店)	従業者数(人)	販売額(百万円)	
	H28.6.1	H28.6.1	H28.6.1	
	427	3,187	75,856	

<教育>(R2.5.1)

区分	幼稚園	幼保連携型認定こども園	小学校	中学校
学校数(園、校)	16	2	15	4
児童生徒数(人)	717	395	3,996	1,935

<福祉>(R2.10.1)

区分	保育所	養護老人ホーム	特別養護老人ホーム
施設数(所)	13	1	8
定員(人)	1,205	50	399

<医療>(R1.10.1)

区分	病院	診療所	歯科
施設数(所)	3	50	27

<その他の情報>

※「(2)祭り・イベント等」については新型コロナウイルス感染症の発生状況等により中止・延期・変更となる場合があります。

(1)名所・旧跡	備中国分寺, 鬼ノ城, 井山宝福寺, 乳神さま(軽部神社), 福山城跡, 名勝豪渓, 作山古墳, きびじつるの里
(2)祭り・イベント等	吉備路れんげまつり(4月), 雪舟フェスタ(8月), 赤米フェスタ(9月), 備中国分寺五重塔ライトアップ, そうじゃ吉備路マラソン(2月)
(3)名物・特産	桃, ぶどう, 千両ナス, セロリ, いちご, 玉どうふ, 赤米, きびみどり, 小学校カレー, 消防署カレー
(4)姉妹都市	茅野市(長野県)
(5)友好都市等	雪舟ゆかりの地(山口市, 益田市, 三原市, 井原市, 防府市), 福山城(新潟県十日町市)