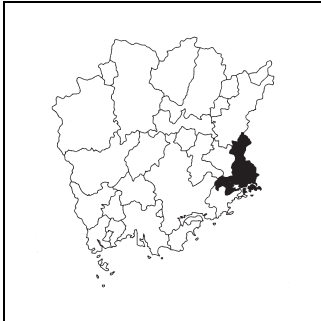


## キャッチフレーズ 海とみどりと炎のまち ～ひとが元気、笑顔あふれる～

	<b>びぜんし</b> <b>備前市</b>		〒	705-8602	市町村コード	法人番号
			所在地	備前市東片上126	332119	7000020332119
			TEL	0869-64-3301	FAX	0869-64-3845
			ホームページ	http://www.city.bizen.okayama.jp/		
市の木	市の花	市の魚	地域指定	一部事務組合等加入事業	公営企業	
楷の木	さつき	サワラ	山振、特農、過疎、離島、辺地	水利、消防、税整理、退手・互助・非公災・消防補償、後期高齢者医療	【法適】上水、病院、下水（公共、特環、農集、漁集） 【非適】宅造、下水（個排）	

## &lt;概要&gt;

## (1)位置図

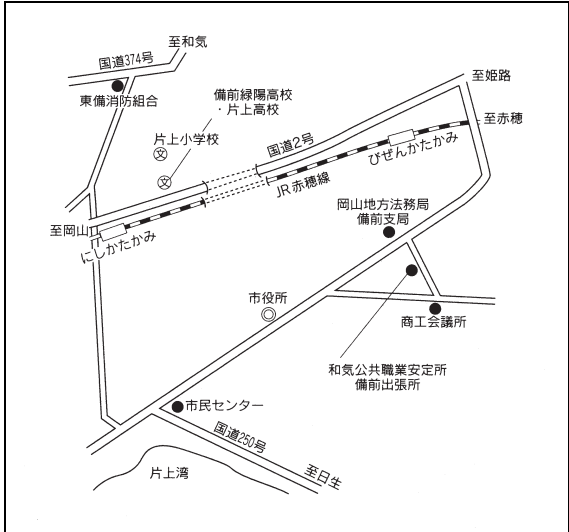


## (3)面積

[総面積県内第 10 位] (km<sup>2</sup>)

総面積 (R2. 10. 1)	258.14
耕地面積 (R2. 7. 15)	7.73
林野面積 (H27. 2. 1)	206.64

## (2)主要施設案内図



## (4)人口、世帯数[住基人口県内第 12 位]

区分	人口(人)	うち65歳以上人口(人)	世帯数(世帯)
H22.10.1 (国調)	37,839	(31.6%) 11,921	14,136
H27.10.1 (国調)	35,179	(36.3%) 12,754	13,878
R2.10.1 (国調速報値)	32,345	(-%) -	13,475
R3.1.1 (住基)	33,527	(38.7%) 12,980	15,705

## (5)有権者数(R3.3.1)

男性	女性	合計
13,740	15,323	29,063

## (6)就業人口比率(H27.10.1)

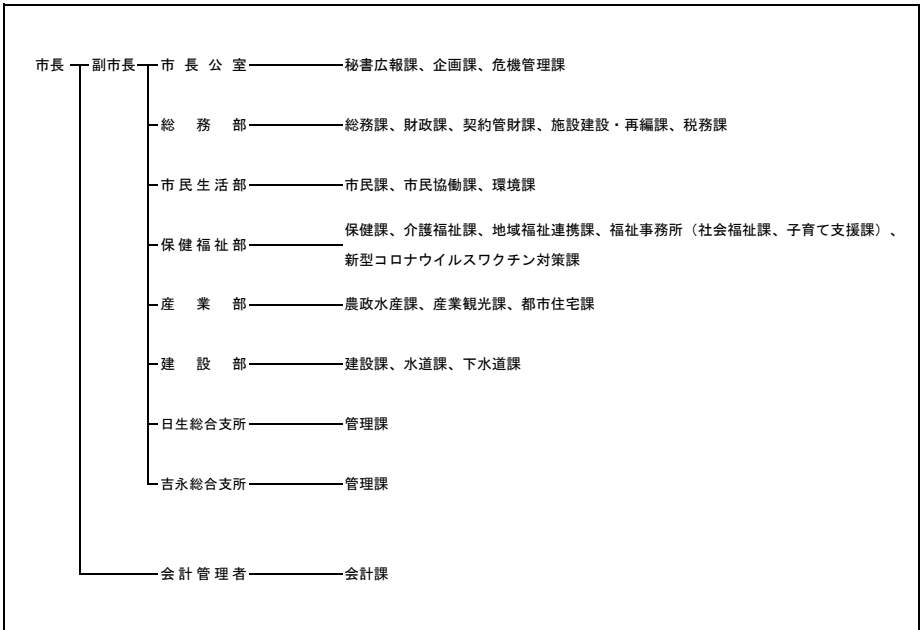
第一次産業	第二次産業	第三次産業
3.8	35.8	60.4

## (7)沿革

H17. 3.22 備前市、和気郡日生町、吉永町が合併(新設)

(8) 執行機関、議会 (R3.4.24現在)

執行機関	市長	よしむら たけし 任期 R 7. 4. 23 吉村 武司 当選回数 2 回	議会	任期	R 4. 5. 31							
				議長	守井 秀龍							
	副市長	(欠員中)		副議長	掛谷 繁							
	職員数	(R2. 4. 1現在) 695人(うち一般行政職236人)		定数	16人	自	立	公	共	社	他	無
							2	2			12	



<主要な施策・事業>

- |                                                                                                                                                                          |                                                                                                                                                                       |
|--------------------------------------------------------------------------------------------------------------------------------------------------------------------------|-----------------------------------------------------------------------------------------------------------------------------------------------------------------------|
| <ul style="list-style-type: none"> <li>○公共交通維持事業</li> <li>○若年者の定住促進事業(新築補助・家賃補助・結婚新生活支援)</li> <li>○地域おこし協力隊導入事業</li> <li>○立地適正化計画策定事業</li> <li>○都市計画図・地形図作成事業</li> </ul> | <ul style="list-style-type: none"> <li>○国際理解教育推進事業</li> <li>○ハザードマップ作成事業</li> <li>○浚渫土砂処分場整備事業</li> <li>○一般廃棄物最終処分場等整備のための計画策定</li> <li>○デジタル同報系防災行政無線整備事業</li> </ul> |
|--------------------------------------------------------------------------------------------------------------------------------------------------------------------------|-----------------------------------------------------------------------------------------------------------------------------------------------------------------------|

<ユニークな施策・事業>

- |                                                                                                                                                           |                                                                                                                  |
|-----------------------------------------------------------------------------------------------------------------------------------------------------------|------------------------------------------------------------------------------------------------------------------|
| <ul style="list-style-type: none"> <li>○出産祝金事業</li> <li>○備前まなび塾推進事業</li> <li>○認可外保育施設等利用助成金</li> <li>○小規模保育所の建設及び運営に対する補助</li> <li>○保育ICT化推進事業</li> </ul> | <ul style="list-style-type: none"> <li>○住宅リフォーム事業費補助事業</li> <li>○第三の居場所事業</li> <li>○地域活性化起業人交流プログラム事業</li> </ul> |
|-----------------------------------------------------------------------------------------------------------------------------------------------------------|------------------------------------------------------------------------------------------------------------------|

## &lt; 財政(普通会計) &gt;

## (1) 決算収支(令和元年度)

(千円)

歳入決算額		歳出決算額		形式収支	実質収支
23,175,257		22,312,265		862,992	788,523
単年度収支	積立金	繰上償還費	積立金取崩額	実質単年度収支	
156,814	12,123	1,347,174	272,000	1,244,111	

## (2) 主な歳入歳出

(千円, %)

区分	R元決算	構成比
地方税	5,138,123	22.2
地方交付税	6,584,070	28.4
国・県支出金	2,444,983	10.5
地方債	4,411,564	19.0
うち臨時財政対策債	461,364	2.0
その他	4,596,517	19.8
<b>歳入計</b>	<b>23,175,257</b>	<b>100.0</b>
義務的経費計	8,335,952	37.4
人件費	2,781,912	12.5
扶助費	2,361,681	10.6
公債費	3,192,359	14.3
物件費	2,486,356	11.1
補助費等	3,144,282	14.1
普通建設事業費	5,367,881	24.1
うち単独分	4,741,790	21.3
繰出金	1,984,747	8.9
その他	993,047	4.5
<b>歳出計</b>	<b>22,312,265</b>	<b>100.0</b>

(注) 構成比は表示単位未満を四捨五入しているため、合計と一致しない場合がある。

## (3) 主要指標等

(千円, %)

区分	R元決算	区分	R元決算
財政力指数	0.44	実質公債費比率	12.0
標準財政規模	11,693,076	将来負担比率	-
経常一般財源比率	98.3	実質収支比率	6.7
経常収支比率	97.1	基金現在高	10,882,945
人件費	22.1	うち財政調整基金	4,653,090
物件費	14.9	うち減債基金	465,732
補助費等	19.6	うちその他特定目的基金	5,764,123
公債費	15.3	地方債現在高	21,204,801
公債費負担比率	20.8	翌年度債務負担行為	930,536
実質赤字比率	-		
連結実質赤字比率	-		

## (4) 市町村税の状況

## ① 収税状況(令和元年度、現年課税分)

(千円, %)

法定普通税					目的税	合計	徴収率
市町村民税		固定資産税	その他	小計			
個人分	法人分						
1,343,502	748,844	2,538,632	296,482	4,927,460	175,634	5,103,094	99.1

## ② 税目別税率(令和2年度)

(円, %)

市町村民税				固定資産税	都市計画税	入湯税	釐産税	
個人均等割	個人所得割	法人均等割	法人税割				200万以下	その他
3,500	6.0	3,000,000~50,000	8.4	1.4	0.20	-	0.7	1.0

## ＜財政(主な公営企業会計)＞(令和元年度決算)

(千円)

上水道事業		簡易水道事業		病院事業	
経常損益	利益剰余金	-	-	経常損益	利益剰余金
△ 7,223	835,816	-	-	△ 1,061	△ 1,478,805
下水道事業(公共下水道)		下水道事業(特定環境保全公共下水道)		下水道事業(農業集落排水施設)	
経常損益	利益剰余金	経常損益	利益剰余金	経常損益	利益剰余金
△ 133,002	△ 1,200,492	△ 6,165	△ 78,057	△ 3,338	△ 4,323

## ＜公共施設＞(令和元年度末)

都市公園 住民基本台帳 搭載人口1人当たり面積(m <sup>2</sup> )	下水道等普及率(%)	
	公共下水道(対行政区内人口)	下水道等(対行政区内人口)
7.5	77.2	80.1

## ＜産業＞

農業	農家数(戸)	耕地面積(km <sup>2</sup> )	米收穫量(t)	産出額(百万円)
	H27.2.1	R2.7.15	R2年	H30年
	952	7.73	1,540	800
工業	事業所数(所)	従業者数(人)	出荷額(百万円)	
	R2.6.1	R2.6.1	R元年	
	119	5,695	320,610	
商業	事業所数(店)	従業者数(人)	販売額(百万円)	
	H28.6.1	H28.6.1	H28.6.1	
	367	2,086	55,053	

## ＜教育＞(R2.5.1)

区分	幼稚園	幼保連携型認定こども園	小学校	中学校
学校数(園、校)	—	8	10	5
児童生徒数(人)	—	728	1,267	648

## ＜福祉＞(R2.10.1)

区分	保育所	養護老人ホーム	特別養護老人ホーム
施設数(所)	2	2	9
定員(人)	108	100	337

## ＜医療＞(R1.10.1)

区分	病院	診療所	歯科
施設数(所)	4	34	16

## ＜その他の情報＞

※「(2)祭り・イベント等」については新型コロナウイルス感染症の発生状況等により中止・延期・変更となる場合があります。

(1) 名所・旧跡	備前焼の里伊部, 旧閑谷学校, 備前焼伝統産業会館, 夕立受山, 日生諸島, 元禄防波堤, 加子浦歴史文化館, 八塔寺ふるさと村, 旧池田藩主池田家墓所, 田倉牛神社, 五味の市, 真魚市, 備前♡日生大橋, 備前焼ミュージアム
(2) 祭り・イベント等	潮干狩り(日生諸島), あじさい祭り(6月), 三石夏まつり(7月), 吉永町サマーフェスティバル, ひなせみなとまつり(8月), 備前焼まつり(10月), 八塔寺星まつり(8月), 旧閑谷学校ライトアップ(11月), 三國溪紅葉まつり(11月), 田倉牛神社大祭(1月), 源平放水合戦(2月), えびす駅伝競走大会(2月), ひなせかき祭(2月), 備前片上ひなめぐり(3月), 備前♡日生大橋マラソン(3月)
(3) 名物・特産	備前焼, 焼穴子, カキ, 魚介類, ひなせみかん, いちぢく, 耐火煉瓦, 八塔寺おこわ, カキオコ, 備前カレー
(4) 姉妹都市	クレア&ギルバートバレー町(オーストラリア)
(5) 友好都市等	蔚山広域市東区文化院(韓国), 蔚山広域市東区(韓国), メンローパーク市(米国)