

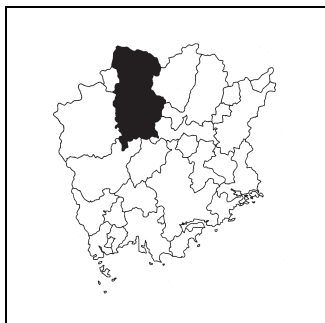
キャッチフレーズ

たさい まにわ ゆた せいかつ
多彩な真庭の豊かな生活

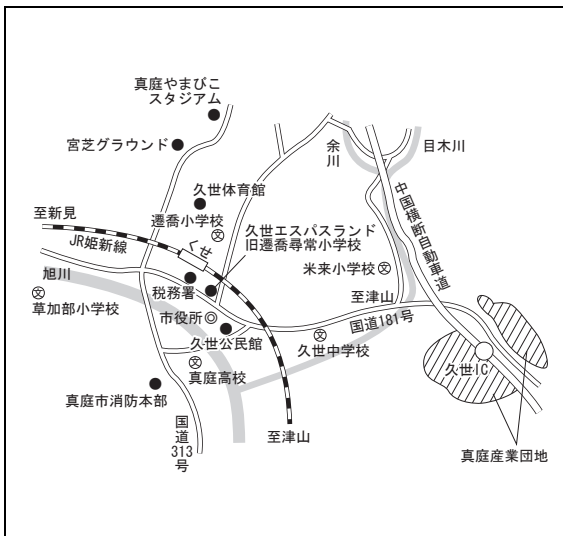
	まにわし 真庭市		〒	719-3292	市町村コード	法人番号
			所在地	真庭市久世2927番地2	332143	7000020332143
	TEL	0867-42-1111	FAX	0867-42-1341		
	ホームページ	https://www.city.maniwa.lg.jp/				
市の木	市の花	市の動物	地域指定	一部事務組合等加入事業	公営企業	
ヒノキ	サクラ	オオサンショウウオ ジャージー牛	山振、特農、過疎、豪 雪、辺地、電源	ごみ、税整理、退手・互 助・非公災・消防補償、 後期高齢者医療	【法適】上水、下水(公共、特環、 農集、小規模)、病院 【非適】下水(特排)、観光(休養、 その他)	

<概要>

(1)位置図



(2)主要施設案内図



(3)面積

[総面積県内第 1 位] (km²)

総面積 (R2. 10. 1)	828.53
耕地面積 (R2. 7. 15)	54.60
林野面積 (H27. 2. 1)	655.19

(4)人口、世帯数[住基人口県内第 7 位]

区分	人口(人)	うち65歳以上人口(人)	世帯数(世帯)
H22.10.1 (国調)	48,964	16,428 (33.6%)	16,458
H27.10.1 (国調)	46,124	16,900 (36.7%)	16,084
R2.10.1 (国調速報値)	42,766	(-)	15,821
R3.1.1 (住基)	44,245	17,184 (38.8%)	17,714

(7)沿革

H17. 3.31 上房郡北房町、真庭郡勝山町、落合町、湯原町、久世町、美甘村、川上村、八束村、中和村が合併(新設)

(5)有権者数(R3.3.1)

男性	女性	合計
17,934	19,876	37,810

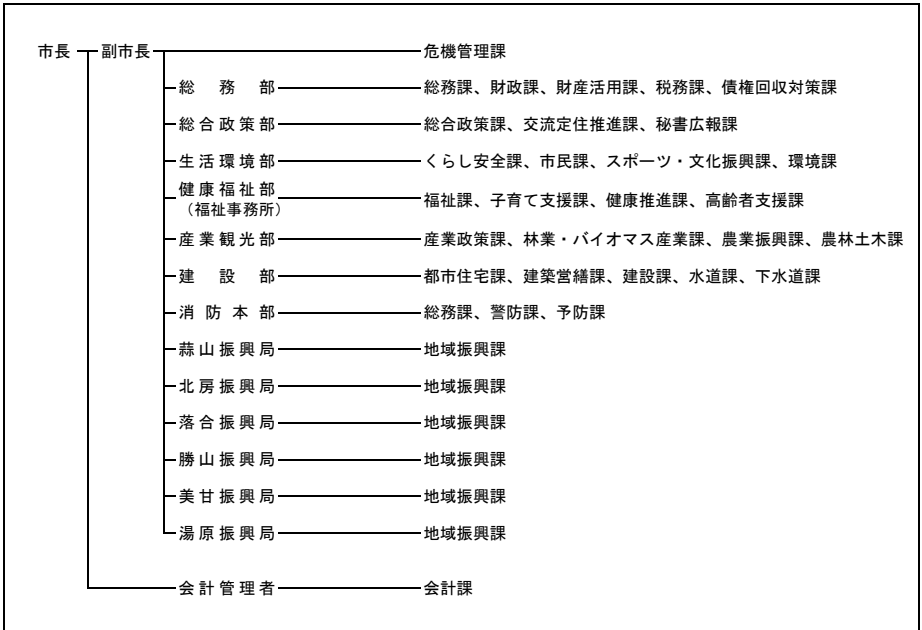
(6)就業人口比率(H27.10.1)

第一次産業	第二次産業	第三次産業
14.2	27.7	58.1

(8) 執行機関、議会 (R3.4.24現在)

執行機関	市長	おおた のぼる 任期 R 7. 4. 23 太田 昇 当選回数 3 回	議会	任期	R 7. 4. 23						
	副市長	吉永 忠洋		議長	小田 康文						
	職員数	(R2. 4. 1現在) 782人(うち一般行政職349人)		副議長	岩本 壯八						
	定数	24人		自	立	公	共	社	他	無	欠
				2	1			21			

<行政機構図>



<主要な施策・事業>

- 安全・安心で魅力的な地域づくり
- 力強い循環型の地域経済づくり
- 持続可能な真庭の環境づくり
- 夢ある子育て「ひと」づくりと豊かな文化づくり

<ユニークな施策・事業>

- | | |
|------------------------|---------------------------|
| ○避難所等分電盤設置事業 | ○2050カーボンニュートラルまにわ構築事業 |
| ○GREENable事業 | ○生ごみ等資源化施設を核とした資源循環事業 |
| ○ハッピーコンサルジュ事業 | ○共助による地域の「あし」構築事業 |
| ○スポーツによる共生社会の推進 | ○学校給食地産地消推進事業 |
| ○地域エネルギー100%のまちづくり推進事業 | ○林業・木材・木造建築教育・研究ゾーン構築推進事業 |

<財政(普通会計)>

(1) 決算収支(令和元年度)

(千円)

歳入決算額		歳出決算額		形式収支	実質収支
32,232,344		30,910,038		1,322,306	1,074,260
単年度収支	積立金	繰上償還費		積立金取崩額	実質単年度収支
△ 202,146	17,749	-		728,178	△ 912,575

(2) 主な歳入歳出

(千円, %)

区分	R元決算	構成比
地方税	5,182,800	16.1
地方交付税	13,656,190	42.4
国・県支出金	4,112,321	12.8
地方債	3,137,360	9.7
うち臨時財政対策債	602,860	1.9
その他	6,143,673	19.1
歳入計	32,232,344	100.0
義務的経費計	13,087,027	42.3
人件費	5,753,883	18.6
扶助費	3,335,748	10.8
公債費	3,997,396	12.9
物件費	3,965,965	12.8
補助費等	2,799,009	9.1
普通建設事業費	3,568,784	11.5
うち単独分	2,509,638	8.1
繰出金	2,834,317	9.2
その他	4,654,936	15.1
歳出計	30,910,038	100.0

(注) 構成比は表示単位未満を四捨五入しているため、合計と一致しない場合がある。

(3) 主要指標等

(千円, %)

区分	R元決算	区分	R元決算
財政力指数	0.30	実質公債費比率	10.1
標準財政規模	19,208,132	将来負担比率	-
経常一般財源比率	98.6	実質収支比率	5.6
経常収支比率	90.4	基金現在高	29,532,719
人件費	27.7	うち財政調整基金	11,156,547
物件費	13.0	うち減債基金	3,092,138
補助費等	9.7	うちその他特定目的基金	15,284,034
公債費	20.2	地方債現在高	37,376,177
公債費負担比率	16.9	翌年度債務負担行為	3,208,142
実質赤字比率	-		
連結実質赤字比率	-		

(4) 市町村税の状況

① 収税状況(令和元年度, 現年課税分)

(千円, %)

法定普通税					目的税	合計	徴収率
市町村民税		固定資産税	その他	小計			
個人分	法人分						
1,606,757	422,724	2,610,880	471,628	5,111,989	25,653	5,137,642	99.3

② 税目別税率(令和2年度)

(円, %)

市町村民税				固定資産税	都市計画税	入湯税	鉦産税	
個人均等割	個人所得割	法人均等割	法人税割				200万以下	その他
3,500	6.0	3,000,000~50,000	8.4	1.4	-	150	0.7	1.0

<財政(主な公営企業会計)>(令和元年度決算)

(千円)

上水道事業		簡易水道事業		病院事業	
経常損益	利益剰余金	収支再差引	実質収支	経常損益	利益剰余金
62,281	276,140	15,058	21,532	3,212	△ 428,831
下水道事業(公共下水道)		下水道事業(特定環境保全公共下水道)		下水道事業(農業集落排水施設)	
経常損益	利益剰余金	経常損益	利益剰余金	経常損益	利益剰余金
10,789	269,219	14,958	△ 84,631	5,330	△ 6,341

<公共施設>(令和元年度末)

都市公園 住民基本台帳 搭載人口1人当たり面積(㎡)	下水道等普及率(%)	
	公共下水道(対行政区域内人口)	下水道等(対行政区域内人口)
16.3	40.6	53.5

<産業>

農業	農家数(戸)	耕地面積(k㎡)	米収穫量(t)	産出額(百万円)
	H27.2.1	R2.7.15	R2年	H30年
	5,217	54.60	9,020	11,490
工業	事業所数(所)	従業者数(人)	出荷額(百万円)	
	R2.6.1	R2.6.1	R元年	
	102	3,688	110,506	
商業	事業所数(店)	従業者数(人)	販売額(百万円)	
	H28.6.1	H28.6.1	H28.6.1	
	555	2,789	60,758	

<教育>(R2.5.1)

区分	幼稚園	幼保連携型認定こども園	小学校	中学校
学校数(園、校)	2	6	21	6
児童生徒数(人)	20	689	2,077	1,108

<福祉>(R2.10.1)

区分	保育所	養護老人ホーム	特別養護老人ホーム
施設数(所)	7	1	14
定員(人)	420	42	556

<医療>(R1.10.1)

区分	病院	診療所	歯科
施設数(所)	7	43	19

<その他の情報>

※(2)祭り・イベント等については新型コロナウイルス感染症の発生状況等により中止・延期・変更となる場合があります。

(1)名所・旧跡	蒜山高原、神庭の滝、醍醐桜、湯原温泉、旧遷喬尋常小学校、クリエイト菅谷、津黒高原、コスモスの里、備中鍾乳穴、勝山町並み保存地区
(2)祭り・イベント等	桜まつり(4月)、蒜山山開き(5月)、露天風呂の日(6月26日)、ホテル観賞月間(6月)、大宮踊(7月)、蒜山さかなつかみどり大会(7月)、海の市・山の市(9月)、勝山祭り喧嘩だんじり(10月)、久世祭りだんじり喧嘩(10月)、蒜山高原マラソン全国大会(10月)、北房コスモスマつり(10月)、作州くせぼっこう祭(11月)、ふるさと勝山もみじまつり(11月)、キャンドルファンタジー(12、2月)、ひるぜん雪恋まつり(2月)、北房ふり市(2月)、勝山のお雛まつり(3月)、中津井雛の文化まつり(3月)、花火大会(各地)
(3)名物・特産	真庭ブランド(高田硯、郷原漆器、青大豆「キヨミドリ」、御前酒「ひるぜんの恵」、蒜山ヤマブドウ製品、とみはら茶(緑茶)、紅こうじ米酢「紅酢」、落合羊羹(舟形)、蒜山ジャージー乳製品、深山のかおり、久世代官梨、ひるぜんこだわりの大根、富原銘茶、蒜山乳清フォンケーキ、スムージー「真庭三昧」、ひるぜんがま細工、平飼鶏卵あさひの輝き、百花の雫、純米美作、GOZENSHU9(NINE)、かつやま紅茶、ベレットクッキー、味噌屋清治郎、木製スーパーカー-真庭)、こけらずし、ピオーネ、ひるぜん焼そば、真庭ベレット、モコ製品
(4)姉妹都市	
(5)友好都市等	