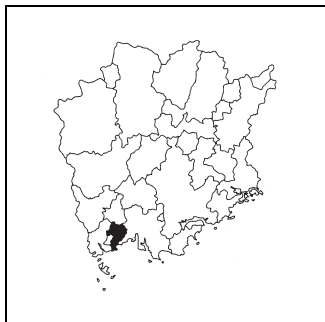


キャッチフレーズ キラリと光る未来そうぞうワクワク都市

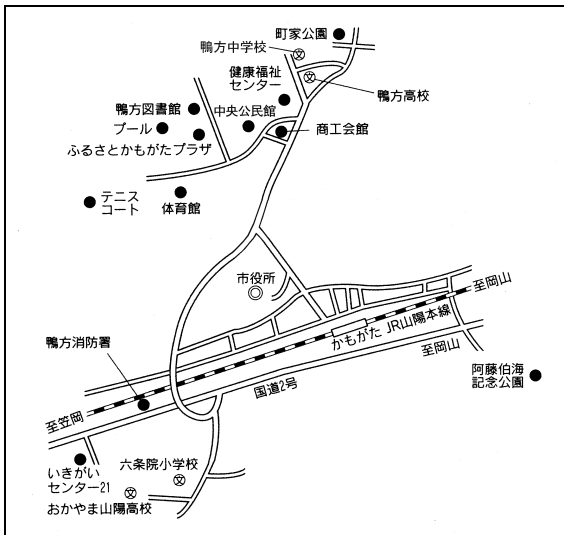
	あさくちし <b>浅口市</b>		〒	719-0295	市町村コード	法人番号
			所在地	浅口市鴨方町六条院中3050	332160	6000020332160
			TEL	0865-44-7000	FAX	0865-44-5771
			ホームページ	https://www.city.asakuchi.lg.jp/		
市の木	市の魚	市の星	地域指定	一部事務組合等加入事業	公営企業	
桜	かき	シリウス	特農, 過疎, 特土	水利・養老ホーム・水道・ごみ・し尿・消防・税整理・競艇・退手・互助・非公災・消防補償・後期高齢者医療	【法適】上水 【非適】下水(公共, 特環), 宅造, 駐車場	

<概要>

(1)位置図



(2)主要施設案内図



(3)面積

[総面積県内第 23 位] (km<sup>2</sup>)

総面積 (R2. 10. 1)	66.46
耕地面積 (R2. 7. 15)	8.82
林野面積 (H27. 2. 1)	29.17

(4)人口、世帯数[住基人口県内第 11 位]

区分	人口(人)	うち65歳以上人口(人)	世帯数(世帯)
H22.10.1 (国調)	36,114	10,882 (30.1%)	12,280
H27.10.1 (国調)	34,235	11,914 (34.9%)	12,463
R2.10.1 (国調速報値)	32,810	(-%)	12,603
R3.1.1 (住基)	33,965	12,411 (36.5%)	14,324

(7)沿革

H18. 3.21	浅口郡金光町、鴨方町、寄島町が合併(新設)
-----------	-----------------------

(5)有権者数(R3.3.1)

男性	女性	合計
13,980	15,103	29,083

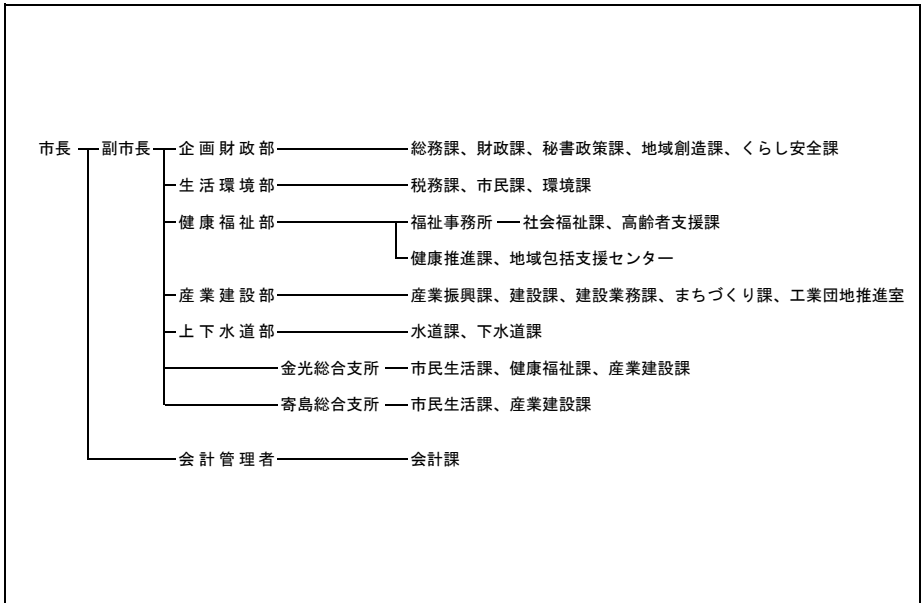
(6)就業人口比率(H27.10.1)

第一次産業	第二次産業	第三次産業
4.4	32.5	63.1

(8) 執行機関、議会 (R3.4.1現在)

執行機関	市長	くりやま やすひこ 任期 R 4. 4. 22 栗山 康彦 当選回数 3 回		議会	任期	R 4. 4. 22								
	副市長	松田 勝久	(欠員中)		議長	井上 邦男								
	職員数	(R2. 4. 1現在) 274人(うち一般行政職194人)			副議長	佐藤 正人								
	定数	16人			自	立	公	共	社	他	無	欠		
						1	2			12	1			

<行政機構図>



<主要な施策・事業>

- |                 |                  |
|-----------------|------------------|
| ○天文のまちあさくち活性化事業 | ○協働のまち推進事業       |
| ○キラリと光る未来プロジェクト | ○浅口工業団地整備事業      |
| ○子ども子育て支援事業     | ○ごみ減量化・リサイクル推進事業 |
| ○次世代の学校環境整備事業   |                  |

<ユニークな施策・事業>

- |                            |                         |
|----------------------------|-------------------------|
| ○GIGAスクールサポーター配置事業         | ○市営バス「浅口ふれあい号」運行事業      |
| ○子育てコンシェルジュ配置事業            | ○有害鳥獣対策事業               |
| ○子ども医療費無料化(中学校卒業まで)        | ○健康ポイント事業               |
| ○保育料無料化(第3子以降)             | ○縁結びサポーター事業             |
| ○保育体制強化事業                  | ○自主防災組織の設立促進            |
| ○障害者支援相談センター設置             | ○浅口市空き家情報バンク・浅口市土地情報バンク |
| ○あさくち未来デッサン(市民提案型協働事業)     | ○行方不明高齢者24時間対応          |
| ○みんなで支え合う生活支援サポーター事業(みなサポ) | ○国立天文台188cm望遠鏡活用事業      |

<財政(普通会計)>

(1) 決算収支(令和元年度)

(千円)

歳入決算額		歳出決算額		形式収支	実質収支
15,487,910		14,254,969		1,232,941	1,103,256
単年度収支	積立金	繰上償還費		積立金取崩額	実質単年度収支
△ 58,903	117,610	-		1,008,639	△ 949,932

(2) 主な歳入歳出

(千円, %)

区分	R元決算	構成比
地方税	3,773,258	24.4
地方交付税	5,001,098	32.3
国・県支出金	2,365,022	15.3
地方債	1,054,142	6.8
うち臨時財政対策債	361,342	2.3
その他	3,294,390	21.3
<b>歳入計</b>	<b>15,487,910</b>	<b>100.0</b>
義務的経費計	5,998,175	42.1
人件費	2,206,212	15.5
扶助費	2,418,837	17.0
公債費	1,373,126	9.6
物件費	1,728,899	12.1
補助費等	1,768,912	12.4
普通建設事業費	1,636,453	11.5
うち単独分	1,275,451	8.9
繰出金	2,528,591	17.7
その他	593,939	4.2
<b>歳出計</b>	<b>14,254,969</b>	<b>100.0</b>

(注) 構成比は表示単位未満を四捨五入しているため、合計と一致しない場合がある。

(3) 主要指標等

(千円, %)

区分	R元決算	区分	R元決算
財政力指数	0.44	実質公債費比率	10.9
標準財政規模	9,259,526	将来負担比率	11.5
経常一般財源比率	98.4	実質収支比率	11.9
経常収支比率	94.9	基金現在高	9,707,707
人件費	22.3	うち財政調整基金	6,135,974
物件費	13.8	うち減債基金	135,569
補助費等	13.5	うちその他特定目的基金	3,436,164
公債費	14.4	地方債現在高	13,056,090
公債費負担比率	11.6	翌年度債務負担行為	764,521
実質赤字比率	-		
連結実質赤字比率	-		

(4) 市町村税の状況

① 収税状況(令和元年度、現年課税分)

(千円, %)

法定普通税					目的税	合計	徴収率
市町村民税		固定資産税	その他	小計			
個人分	法人分						
1,376,856	314,708	1,755,111	279,563	3,726,238	29	3,726,267	98.6

② 税目別税率(令和2年度)

(円, %)

市町村民税				固定資産税	都市計画税	入湯税	鉦産税	
個人均等割	個人所得割	法人均等割	法人税割				200万以下	その他
3,500	6.0	3,000,000~50,000	8.4	1.4	0.10	150	0.7	1.0

<財政(主な公営企業会計)>(令和元年度決算)

(千円)

上水道事業		簡易水道事業		病院事業	
経常損益	利益剰余金	-	-	-	-
1,549	1,549	-	-	-	-
下水道事業(公共下水道)		下水道事業(特定環境保全公共下水道)		下水道事業(農業集落排水施設)	
収支再差引	実質収支	収支再差引	実質収支	-	-
146,400	157,584	10,828	16,383	-	-

<公共施設>(令和元年度末)

都市公園 住民基本台帳 搭載人口1人当たり面積(㎡)	下水道等普及率(%)	
	公共下水道(対行政区域内人口)	下水道等(対行政区域内人口)
8.9	76.2	76.2

<産業>

農業	農家数(戸) H27.2.1	耕地面積(k㎡) R2.7.15	米收穫量(t) R2年	産出額(百万円) H30年
	1,529	8.82	1,560	1,220
工業	事業所数(所) R2.6.1	従業者数(人) R2.6.1	出荷額(百万円) R元年	
	74	2,599	56,427	
商業	事業所数(店) H28.6.1	従業者数(人) H28.6.1	販売額(百万円) H28.6.1	
	260	1,753	34,989	

<教育>(R2.5.1)

区分	幼稚園	幼保連携型認定こども園	小学校	中学校
学校数(園, 校)	3	5	8	4
児童生徒数(人)	85	468	1,575	1,160

<福祉>(R2.10.1)

区分	保育所	養護老人ホーム	特別養護老人ホーム
施設数(所)	4	-	2
定員(人)	365	-	160

<医療>(R1.10.1)

区分	病院	診療所	歯科
施設数(所)	2	19	13

<その他の情報>

※「(2)祭り・イベント等」については新型コロナウイルス感染症の発生状況等により中止・延期・変更となる場合があります。

(1)名所・旧跡	遙照山, 国立天文台, 京都大学岡山天文台, 岡山天文博物館, 金光教本部, 丸山公園, かもがた町家公園, 寄島園地(三郎島), 三ツ山, アツケシソウ自生地, 阿藤伯海記念公園, 鴨方藩陣屋跡, 安倍晴明伝説地
(2)祭り・イベント等	金光教大祭(4・10月), 植木まつり(4・11月), 浅口まるごと産業祭(4月), 手延べ麵まつり(6月), あさぐち花火大会(8月), 大浦神社競馬神事, おわけ祭り, 吉備神楽, アツケシソウまつり(10月), 海と魚の祭典(12月), よりしまかきまつり(2月)
(3)名物・特産	植木, 金光饅頭, 手延べ麵, カキ, ガザミ, 日本酒, 桃, 梨
(4)姉妹都市	ティーツリーガリー市(オーストラリア)
(5)友好都市等	高安市(中国)