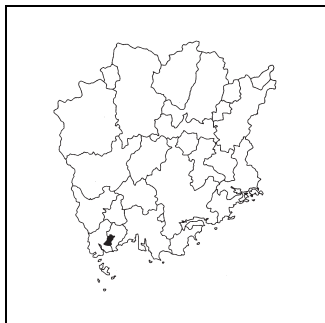


キャッチフレーズ 子どもの元気な声が響き みんなの笑顔があふれるまちをめざして

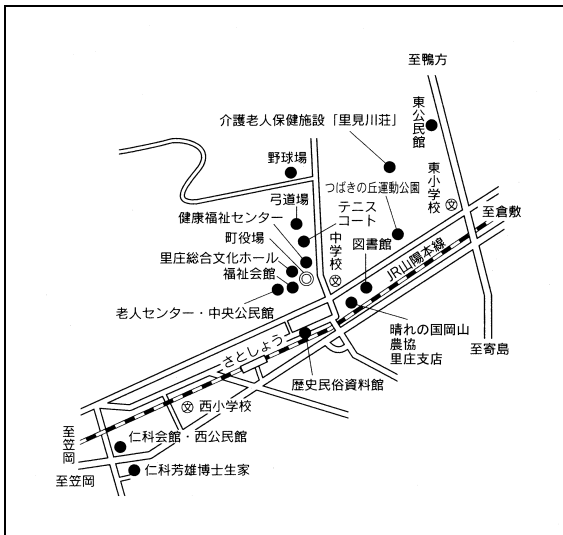
 さとしょうちょう 里庄町	〒	719-0398	市町村コード	法人番号	
	所在地	浅口郡里庄町里見1107-2	334456	4000020334456	
	TEL	0865-64-3111	FAX	0865-64-3618	
	ホームページ	https://www.town.satoshio.okayama.jp/			
町の木	町の花	町の鳥	地域指定	一部事務組合等加入事業	公営企業
つばき	-	-	特土	養老ホーム、水道、ごみ、し尿、消防、税整理、競艇、退手・互助、非公災・消防補償、後期高齢者医療	【法適】上水、下水(公共) 【非適】介護

<概要>

(1)位置図



(2)主要施設案内図



(3)面積

[総面積県内第 26 位] (km²)

総面積 (R2. 10. 1)	12.23
耕地面積 (R2. 7. 15)	1.56
林野面積 (H27. 2. 1)	3.86

(4)人口、世帯数[住基人口県内第 21 位]

区分	人口(人)	うち65歳以上人口(人)	世帯数(世帯)
H22.10.1 (国調)	10,916	(26.6%) 2,905	3,795
H27.10.1 (国調)	10,929	(29.8%) 3,256	4,027
R2.10.1 (国調速報値)	10,960	(-) -	4,129
R3.1.1 (住基)	11,149	(30.9%) 3,442	4,590

(7)沿革

M38. 4. 1 浅口郡里見村、新庄村が合併(里庄村)
S25. 6. 1 町制施行(里庄町)

(5)有権者数(R3.3.1)

男性	女性	合計
4,358	4,813	9,171

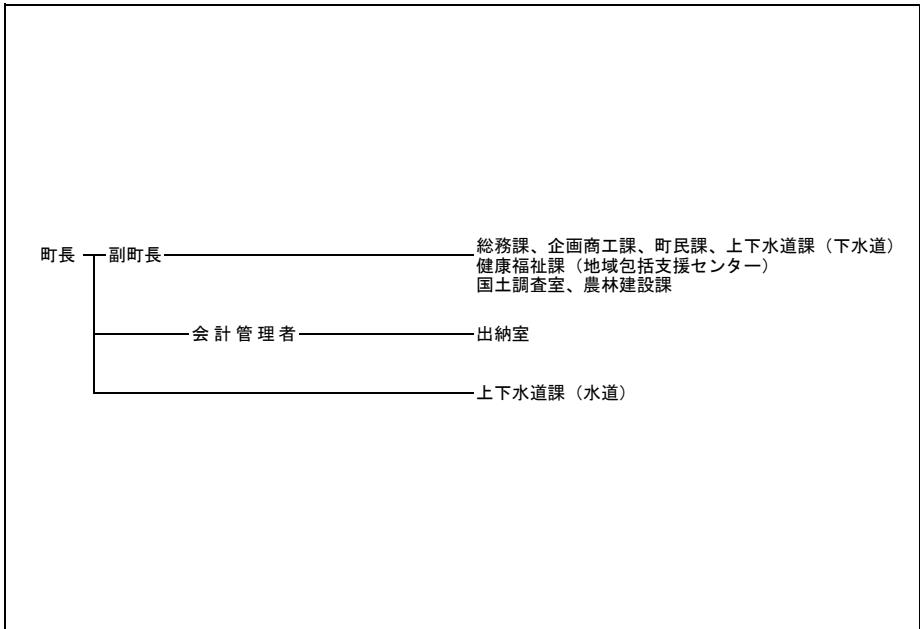
(6)就業人口比率(H27.10.1)

第一次産業	第二次産業	第三次産業
2.2	34.9	62.9

(8) 執行機関、議会 (R3.5.12現在)

執行機関	町長	かとう やすひさ 任期 R 4. 1. 27 加藤 泰久 当選回数 1 回	議会	任期	R 5. 4. 29							
				議長	岡村 咲津紀							
	副町長	内田 二三雄		副議長	仁科 英麿							
	職員数	(R2. 4. 1現在) 87人(うち一般行政職58人)		定数	10人	自	立	公	共	社	他	無
							1			9		

<行政機構図>



<主要な施策・事業>

- | | |
|---|--|
| <ul style="list-style-type: none"> ○公共下水道整備事業 ○教育環境整備事業 ○児童・母子福祉事業 ○障がい者(児)福祉事業 | <ul style="list-style-type: none"> ○農業用施設整備事業 ○道路新設改良事業 ○まちづくり推進事業 ○健康増進対策事業 |
|---|--|

<ユニークな施策・事業>

- | | |
|--|---|
| <ul style="list-style-type: none"> ○花いっぱい運動 ○結婚推進事業 ○里庄まこもたけ普及啓発事業 ○さとしょう未来塾事業 | <ul style="list-style-type: none"> ○ごみ減量・リサイクル推進事業 ○生活支援員配置事業 ○災害情報伝達システムによる情報伝達事業 |
|--|---|

<財政(普通会計)>

(1) 決算収支(令和元年度)

(千円)

歳入決算額		歳出決算額		形式収支	実質収支
4,701,952		4,408,746		293,206	255,486
単年度収支	積立金	繰上償還費		積立金取崩額	実質単年度収支
△ 7,301	131,796	-		-	124,495

(2) 主な歳入歳出

(千円, %)

区分	R元決算	構成比
地方税	1,531,619	32.6
地方交付税	1,096,154	23.3
国・県支出金	879,189	18.7
地方債	267,531	5.7
うち臨時財政対策債	154,931	3.3
その他	927,459	19.7
歳入計	4,701,952	100.0
義務的経費計	1,919,806	43.5
人件費	640,068	14.5
扶助費	933,036	21.2
公債費	346,702	7.9
物件費	738,491	16.8
補助費等	815,236	18.5
普通建設事業費	257,617	5.8
うち単独分	126,191	2.9
繰出金	388,697	8.8
その他	288,899	6.6
歳出計	4,408,746	100.0

(注) 構成比は表示単位未満を四捨五入しているため、合計と一致しない場合がある。

(3) 主要指標等

(千円, %)

区分	R元決算
財政力指数	0.59
標準財政規模	2,922,035
経常一般財源比率	95.7
経常収支比率	88.9
人件費	20.8
物件費	16.5
補助費等	18.3
公債費	11.7
公債費負担比率	10.2
実質赤字比率	-
連結実質赤字比率	-

区分	R元決算
実質公債費比率	7.6
将来負担比率	-
実質収支比率	8.7
基金現在高	2,152,299
うち財政調整基金	943,309
うち減債基金	91,970
うちその他特定目的基金	1,117,020
地方債現在高	3,311,548
翌年度債務負担行為	121,084

(4) 市町村税の状況

① 収税状況(令和元年度, 現年課税分)

(千円, %)

法定普通税					目的税	合計	徴収率
市町村民税		固定資産税	その他	小計			
個人分	法人分						
503,106	217,808	691,090	112,737	1,524,741	-	1,524,741	99.6

② 税目別税率(令和2年度)

(円, %)

市町村民税				固定資産税	都市計画税	入湯税	鉦産税	
個人均等割	個人所得割	法人均等割	法人税割				200万以下	その他
3,500	6.0	3,000,000~50,000	8.4	1.4	-	-	0.7	1.0

<財政(主な公営企業会計)>(令和元年度決算)

(千円)

上水道事業		簡易水道事業		病院事業	
経常損益	利益剰余金	-	-	-	-
32,584	42,667	-	-	-	-
下水道事業(公共下水道)		下水道事業(特定環境保全公共下水道)		下水道事業(農業集落排水施設)	
経常損益	利益剰余金	-	-	-	-
71,734	130,894	-	-	-	-

<公共施設>(令和元年度末)

都市公園 住民基本台帳 搭載人口1人当たり面積(㎡)	下水道等普及率(%)	
	公共下水道(対行政区域内人口)	下水道等(対行政区域内人口)
6.4	65.3	65.3

<産業>

農業	農家数(戸)	耕地面積(k㎡)	米收穫量(t)	産出額(百万円)
	H27.2.1	R2.7.15	R2年	H30年
	311	1.56	203	160
工業	事業所数(所)	従業者数(人)	出荷額(百万円)	
	R2.6.1	R2.6.1	R元年	
	33	3,200	117,044	
商業	事業所数(店)	従業者数(人)	販売額(百万円)	
	H28.6.1	H28.6.1	H28.6.1	
	71	541	13,484	

<教育>(R2.5.1)

区分	幼稚園	幼保連携型認定こども園	小学校	中学校
学校数(園、校)	2	-	2	1
児童生徒数(人)	73	-	646	296

<福祉>(R2.10.1)

区分	保育所	養護老人ホーム	特別養護老人ホーム
施設数(所)	2	-	-
定員(人)	320	-	-

<医療>(R元.10.1)

区分	病院	診療所	歯科
施設数(所)	1	5	4

<その他の情報>

※「(2)祭り・イベント等」については新型コロナウイルス感染症の発生状況等により中止・延期・変更となる場合があります。

(1)名所・旧跡	仁科芳雄博士生家, つばきの丘運動公園, 仁科会館, 歴史民俗資料館
(2)祭り・イベント等	夏まつり里庄(8月), 厚生体育大会(9月), ロボットコンテスト(9月), 里庄まこもたけスタンプラリー(9月~11月), 産業文化祭(11月), 健康まつり(2月), ふれあいマラソン大会(2月), 仁科生家観梅会(3月)
(3)名物・特産	桃, 里庄まこもたけ, トレビス, 坊ちゃんかぼちゃ
(4)姉妹都市	
(5)友好都市等	