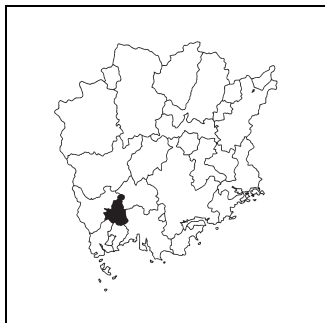


キャッチフレーズ やさしさにあふれ かいてきて げんきなまち

| | | | | | | | |
|---|----------------------|------|------------------------------------|--|----------------------------------|---------------|--|
|  | やかけちょう 矢掛町 | | 〒 | 714-1297 | 市町村コード | 法人番号 | |
| | 所在地 | | 小田郡矢掛町矢掛3018 | | 334618 | 8000020334618 | |
| | TEL | | 0866-82-1010 | FAX | 0866-82-1454 | | |
| | ホームページ | | http://www.town.yakage.okayama.jp/ | | | | |
| 町の木 | 町の花 | 町の鳥 | 地域指定 | 一部事務組合等加入事業 | 公営企業 | | |
| あかまつ | さくら | うぐいす | 山振, 特農, 過疎, 特土, 辺地 | 教育, ごみ, 消防, 税整理, 退手・互助・非公災・消防補償, 後期高齢者医療 | 【法適】上水, 病院, 介護, 下水(公共) 【非適】宅造 | | |

<概要>

(1)位置図



(2)主要施設案内図



(3)面積

[総面積県内第 19 位] (km²)

| | |
|---------------------|-------|
| 総面積 (R2. 10. 1) | 90.62 |
| 耕地面積 (R2. 7. 15) | 11.10 |
| 林野面積 (H27. 2. 1) | 58.07 |

(4)人口、世帯数[住基人口県内第 16 位]

| 区分 | 人口(人) | うち65歳以上人口(人) | 世帯数(世帯) |
|--------------------|--------|---------------|---------|
| H22.10.1 (国調) | 15,092 | 5,045 (33.4%) | 4,947 |
| H27.10.1 (国調) | 14,201 | 5,248 (37.0%) | 4,955 |
| R2.10.1 (国調速報値) | 13,423 | (-%) | 4,993 |
| R3.1.1 (住基) | 13,936 | 5,363 (38.5%) | 5,485 |

(7)沿革

| | |
|-----------|------------------------------------|
| S29. 5. 1 | 小田郡矢掛町、美川村、三谷村、山田村、川面村、中川村が合併(矢掛町) |
| S36. 1.15 | 小田郡小田町を合併 |

(5)有権者数(R3.3.1)

| 男性 | 女性 | 合計 |
|-------|-------|--------|
| 5,611 | 6,176 | 11,787 |

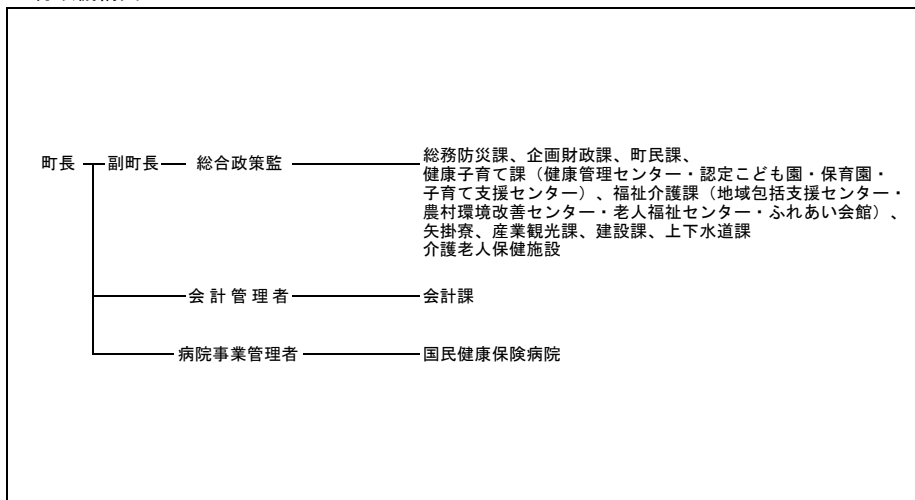
(6)就業人口比率(H27.10.1)

| 第一次産業 | 第二次産業 | 第三次産業 |
|-------|-------|-------|
| 9.2 | 34.4 | 56.3 |

(8) 執行機関、議会 (R3.4.1現在)

| | | | | | | | | | | | | |
|------|-----|--|----|-----|------------|---|---|---|---|----|---|---|
| 執行機関 | 町長 | やまの みちひこ 任期 R 4. 5. 19 山野 通彦 当選回数 4 回 | 議会 | 任期 | R 4. 5. 19 | | | | | | | |
| | | | | 議長 | 土田 正雄 | | | | | | | |
| | 副町長 | (欠員中) | | 副議長 | 川上 淳司 | | | | | | | |
| | 職員数 | (R2. 4. 1現在) 215人(うち一般行政職96人) | | 定数 | 12人 | 自 | 立 | 公 | 共 | 社 | 他 | 無 |
| | | | | | | | 1 | | | 10 | 1 | |

<行政機構図>



<主要な施策・事業>

- 子育て支援策の充実(結婚、妊娠、出産、子育ての切れ目ない支援)
 - ・結婚祝金 ・妊婦健診支援事業 ・妊産婦医療費助成
 - ・誕生祝金 第1子10万円、第2子20万円、第3子以降30万円
 - ・入学祝金 小学校3万円、中学校5万円 ・保育園・認定こども園保育料無料
 - ・子ども医療費 18歳年度末まで無料 ・インフルエンザ・おたふくかぜ等予防接種補助
 - ・子育て世代包括支援センター(妊娠・子育て相談ステーション おひさま)
- 歴史あるまち並みを活かしたまちづくり
「重要伝統的建造物群保存地区」「やかげまるごと道の駅」「中心市街地無電柱化」を中心とした賑わいづくり

<ユニークな施策・事業>

- まちびか応援事業(協働の町づくりの一環として、町民主体による地域活動への支援)
- 家庭用EM菌を使ったやさしい環境づくりへの取り組み ○定住促進助成金事業
- 外国青年招致事業 ○結婚祝金
- 井原線利用促進無料観光バス運行 ○リサイクル福祉事業(古紙を使った神楽面づくり)
- 妊婦健診支援事業 ○地域福祉バス運行事業
- 空き家改修補助事業 ○空き家活用新規創業支援事業
- 矢掛高校魅力化事業 ○かわまちづくり事業
- 早期経営確立事業(新規就農者が農業経営を早期に確立するために、農地や住宅の賃借料等の一部を補助)
- アルベルゴディフーズ手法によるまちづくり

<財政(普通会計)>

(1) 決算収支(令和元年度)

(千円)

| 歳入決算額 | | 歳出決算額 | | 形式収支 | 実質収支 |
|-----------|--------|-----------|---------|----------|---------|
| 9,423,707 | | 8,639,100 | | 784,607 | 662,915 |
| 単年度収支 | 積立金 | 繰上償還費 | 積立金取崩額 | 実質単年度収支 | |
| 149,332 | 62,955 | - | 261,208 | △ 48,921 | |

(2) 主な歳入歳出

(千円, %)

| 区分 | R元決算 | 構成比 |
|------------|------------------|--------------|
| 地方税 | 1,657,847 | 17.6 |
| 地方交付税 | 3,068,775 | 32.6 |
| 国・県支出金 | 1,326,512 | 14.1 |
| 地方債 | 1,367,279 | 14.5 |
| うち臨時財政対策債 | 197,779 | 2.1 |
| その他 | 2,003,294 | 21.3 |
| 歳入計 | 9,423,707 | 100.0 |
| 義務的経費計 | 2,600,571 | 30.1 |
| 人件費 | 850,848 | 9.8 |
| 扶助費 | 964,789 | 11.2 |
| 公債費 | 784,934 | 9.1 |
| 物件費 | 1,276,013 | 14.8 |
| 補助費等 | 1,437,870 | 16.6 |
| 普通建設事業費 | 1,568,726 | 18.2 |
| うち単独分 | 993,565 | 11.5 |
| 繰出金 | 718,112 | 8.3 |
| その他 | 1,037,808 | 12.0 |
| 歳出計 | 8,639,100 | 100.0 |

(注) 構成比は表示単位未満を四捨五入しているため、合計と一致しない場合がある。

(3) 主要指標等

(千円, %)

| 区分 | R元決算 | 区分 | R元決算 |
|----------|-----------|-------------|------------|
| 財政力指数 | 0.37 | 実質公債費比率 | 8.9 |
| 標準財政規模 | 4,876,464 | 将来負担比率 | - |
| 経常一般財源比率 | 99.5 | 実質収支比率 | 13.6 |
| 経常収支比率 | 90.7 | 基金現在高 | 7,854,083 |
| 人件費 | 15.5 | うち財政調整基金 | 3,223,714 |
| 物件費 | 15.3 | うち減債基金 | 1,233,537 |
| 補助費等 | 23.6 | うちその他特定目的基金 | 3,396,832 |
| 公債費 | 15.4 | 地方債現在高 | 10,308,926 |
| 公債費負担比率 | 12.4 | 翌年度債務負担行為 | 212,382 |
| 実質赤字比率 | - | | |
| 連結実質赤字比率 | - | | |

(4) 市町村税の状況

① 税收状況(令和元年度, 現年課税分)

(千円, %)

| 法定普通税 | | | | | 目的税 | 合計 | 徴収率 |
|---------|---------|---------|---------|-----------|-----|-----------|------|
| 市町村民税 | | 固定資産税 | その他 | 小計 | | | |
| 個人分 | 法人分 | | | | | | |
| 526,622 | 158,837 | 810,870 | 141,894 | 1,638,223 | 717 | 1,638,940 | 99.2 |

② 税目別税率(令和2年度)

(円, %)

| 市町村民税 | | | | 固定資産税 | 都市計画税 | 入湯税 | 鉦産税 | |
|-------|-------|------------------|------|-------|-------|-----|--------|-----|
| 個人均等割 | 個人所得割 | 法人均等割 | 法人税割 | | | | 200万以下 | その他 |
| 3,500 | 6.0 | 3,000,000~50,000 | 8.4 | 1.4 | - | 150 | 0.7 | 1.0 |

＜財政(主な公営企業会計)＞(令和元年度決算)

(千円)

| 上水道事業 | | 簡易水道事業 | | 病院事業 | |
|--------------|-----------|--------------------|---|-----------------|-----------|
| 経常損益 | 利益剰余金 | - | - | 経常損益 | 利益剰余金 |
| 30,849 | 1,049,315 | - | - | △ 19,211 | △ 119,663 |
| 下水道事業(公共下水道) | | 下水道事業(特定環境保全公共下水道) | | 下水道事業(農業集落排水施設) | |
| 経常損益 | 利益剰余金 | - | - | - | - |
| 46,900 | △ 4,519 | - | - | - | - |

＜公共施設＞(令和元年度末)

| 都市公園 住民基本台帳 搭載人口1人当たり面積(㎡) | 下水道等普及率(%) | |
|-------------------------------|-----------------|----------------|
| | 公共下水道(対行政区域内人口) | 下水道等(対行政区域内人口) |
| 11.7 | 85.4 | 85.4 |

＜産業＞

| 農業 | 農家数(戸) | 耕地面積(k㎡) | 米収穫量(t) | 産出額(百万円) |
|----|---------|----------|----------|----------|
| | H27.2.1 | R2.7.15 | R2年 | H30年 |
| | 1,366 | 11.10 | 2,830 | 1,650 |
| 工業 | 事業所数(所) | 従業者数(人) | 出荷額(百万円) | |
| | R2.6.1 | R2.6.1 | R元年 | |
| | 49 | 2,179 | 47,872 | |
| 商業 | 事業所数(店) | 従業者数(人) | 販売額(百万円) | |
| | H28.6.1 | H28.6.1 | H28.6.1 | |
| | 162 | 824 | 14,136 | |

＜教育＞(R2.5.1)

| 区分 | 幼稚園 | 幼保連携型認定こども園 | 小学校 | 中学校 |
|----------|-----|-------------|-----|-----|
| 学校数(園、校) | - | 1 | 7 | 1 |
| 児童生徒数(人) | - | 193 | 589 | 273 |

＜福祉＞(R2.10.1)

| 区分 | 保育所 | 養護老人ホーム | 特別養護老人ホーム |
|--------|-----|---------|-----------|
| 施設数(所) | 3 | - | 2 |
| 定員(人) | 230 | - | 70 |

＜医療＞(R1.10.1)

| 区分 | 病院 | 診療所 | 歯科 |
|--------|----|-----|----|
| 施設数(所) | 2 | 8 | 7 |

＜その他の情報＞

※(2)祭り・イベント等については新型コロナウイルス感染症の発生状況等により中止・延期・変更となる場合があります。

| | |
|-------------|--|
| (1)名所・旧跡 | 本陣、脇本陣、吉備真備公園、大通寺石寿園、洞松寺、罔勝寺(椿)、福武邸、ヤッホー公園(地藏岩)、やかげ郷土美術館、吉祥寺(海菜)、観照寺(梅)、宇内ホテル公園、嵐山公園(桜、ライトアップ)、亀島キャンプ場、やかげ町家交流館、矢掛屋本館、矢掛屋温泉別館、道の駅「山陽道やかげ宿」、矢掛ビジターセンター間屋 |
| (2)祭り・イベント等 | 海棠まつり(4月)、椿まつり(4月)、吉備公祭(5月)、宇内ホテル観賞旬間(6月)、矢掛夏まつり(7月)、やかげ夏の行灯まつり・小唄おどり、小田夏まつり花火大会(8月)、矢掛の宿場まつり大名行列(11月)、自然薯まつり&収穫祭(11月)、山ノ上ほし柿まつり(12月)、矢掛本陣マラソン全国大会(2月)、梅まつり(2月)、流しびな(3月) |
| (3)名物・特産 | 柚べし、干柿、乾麺(手延べ)、なし、ぶどう、自然薯、アスパラガス、手焼せんべい、焼き麩、ジャンボニンニク、備中神楽面、うどん、冷麦、テンペコロッケ、いちご、醤油、ほし柿加工品、日本ハッカ、はっか加工品、リーキネギ、にんにく加工品、陽気なピクルス&ディップソース |
| (4)姉妹都市 | |
| (5)友好都市等 | |