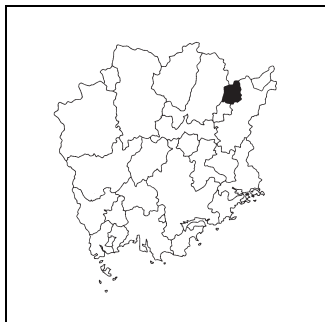


キャッチフレーズ 心をつなぐ みえる きける わかる町づくり

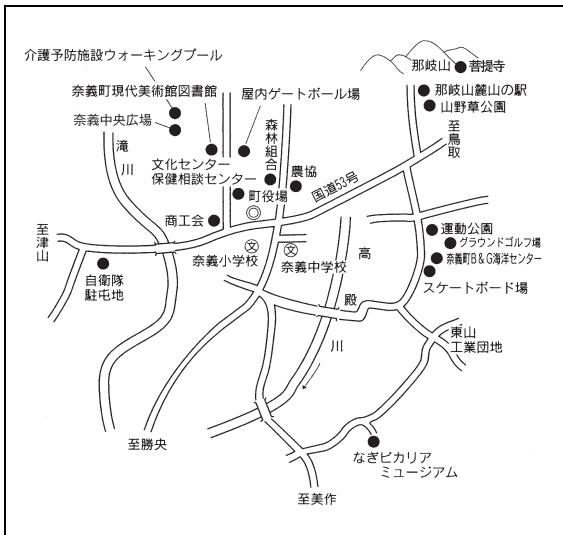
 なぎちょう 奈義町	〒	708-1392	市町村コード	法人番号	
	所在地	勝田郡奈義町豊沢306-1	336238	4000020336238	
	TEL	0868-36-4111	FAX	0868-36-4009	
	ホームページ	http://www.town.nagi.okayama.jp/			
町の木	町の花	町の鳥	地域指定	一部事務組合等加入事業	公営企業
いちょう	梅	—	山振、特農、過疎、豪雪、辺地	養老ホーム、ごみし尿、消防、税整理、広域事務、退手・互助、非公災・消防補償、後期高齢者医療	【法適】上水、工水、下水 (特環、特排) 【非適】宅造

<概要>

(1)位置図



(2)主要施設案内図



(3)面積

[総面積県内第 21 位] (km²)

総面積 (R2. 10. 1)	69.52
耕地面積 (R2. 7. 15)	9.21
林野面積 (H27. 2. 1)	49.71

(4)人口、世帯数[住基人口県内第 24 位]

区分	人口(人)	うち65歳以上人口(人)	世帯数(世帯)
H22.10.1 (国調)	6,085	(30.0%) 1,824	1,989
H27.10.1 (国調)	5,906	(33.2%) 1,957	1,978
R2.10.1 (国調速報値)	5,582	(-%) -	1,942
R3.1.1 (住基)	5,828	(34.9%) 2,035	2,508

(5)有権者数(R3.3.1)

男性	女性	合計
2,450	2,477	4,927

(6)就業人口比率(H27.10.1)

第一次産業	第二次産業	第三次産業
17.6	21.3	61.1

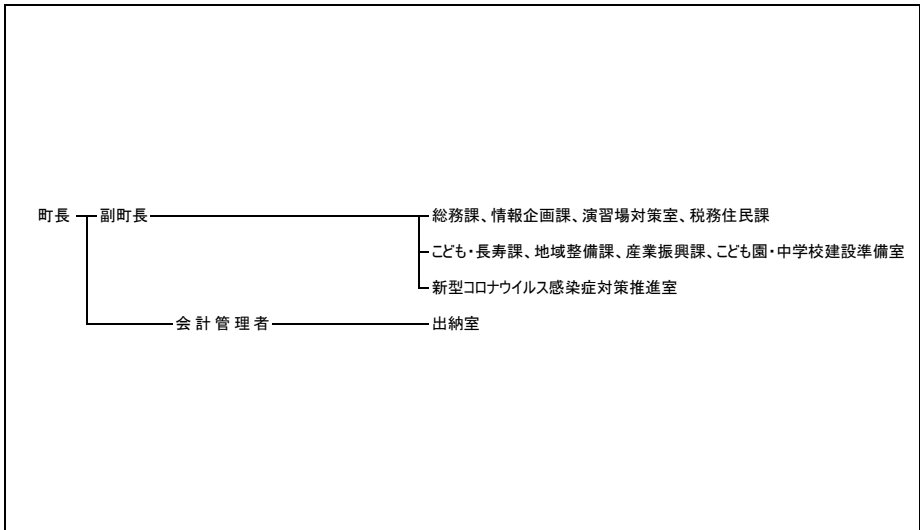
(7)沿革

S30. 2. 1	勝田郡豊田村、豊並村、北吉野村が合併(奈義町)
-----------	-------------------------

(8) 執行機関、議会 (R3.4.1現在)

執行機関	町長	おく まさちか 奥 正親	任期 R 5. 2. 14 当選回数 1 回	議会	任期	R 5. 2. 14							
	副町長	森藤 文典			議長	岡部 英生							
	職員数	(R2. 4. 1現在) 91人(うち一般行政職61人)			副議長	芦田 一郎							
	定数	10人			自	立	公	共	社	他	無	欠	
							1			9			

<行政機構図>



<主要な施策・事業>

- | | |
|---------------|----------------|
| ○チャイルドホーム事業 | ○都市交流事業 |
| ○中山間地域等直接支払事業 | ○耕畜連携事業 |
| ○那岐山麓山の駅運営事業 | ○身体障害者3級医療助成事業 |
| ○集落営農推進事業 | ○多面的機能支払事業 |
| ○横仙歌舞伎保存・伝承事業 | ○在宅育児支援事業 |

<ユニークな施策・事業>

- | | |
|---------------------|----------------------------------|
| ○伝統芸能等保存事業 | ○なごの里活性化支援券発行事業 |
| ○子育て応援多子軽減事業 | ○高齢者生活応援券発行事業 |
| ○やすらぎ福祉年金等支給事業 | ○水ぼうそう予防接種、B型肝炎予防接種、ロタウイルス予防接種事業 |
| ○ウォーキングブル介護予防健康増進事業 | ○さわやか住宅施設改修補助事業 |
| ○出産祝い金支給事業 | ○園芸施設設置助成事業 |
| ○高等学校等就学支援金支給事業 | ○高校生までの医療費無料化 |
| ○在宅育児支援手当支給事業 | ○環境にやさしい農業推進(エコファーマー) |
| ○新築住宅普及促進事業補助金 | ○不育治療支援事業 |
| ○住宅リフォーム補助金 | ○空き家活用事業補助金 |
| ○起業支援事業交付金 | ○育英基金事業 |
| ○火葬補助金 | ○ナギフトポイント制度事業 |

<財政(普通会計)>

(1)決算収支(令和元年度)

(千円)

歳入決算額		歳出決算額		形式収支	実質収支
4,915,857		4,451,801		464,056	460,138
単年度収支	積立金	繰上償還費		積立金取崩額	実質単年度収支
△ 169,580	4,917	-		-	△ 164,663

(2) 主な歳入歳出

(千円, %)

区分	R元決算	構成比
地方税	688,777	14.0
地方交付税	1,699,368	34.6
国・県支出金	661,971	13.5
地方債	207,204	4.2
うち臨時財政対策債	78,104	1.6
その他	1,658,537	33.7
歳入計	4,915,857	100.0
義務的経費計	1,301,210	29.2
人件費	623,048	14.0
扶助費	349,888	7.9
公債費	328,274	7.4
物件費	768,743	17.3
補助費等	620,263	13.9
普通建設事業費	288,360	6.5
うち単独分	201,273	4.5
繰出金	479,894	10.8
その他	993,331	22.3
歳出計	4,451,801	100.0

(注)構成比は表示単位未満を四捨五入しているため、合計と一致しない場合がある。

(3) 主要指標等

(千円, %)

区分	R元決算
財政力指数	0.29
標準財政規模	2,492,195
経常一般財源比率	97.6
経常収支比率	83.2
人件費	22.5
物件費	11.5
補助費等	14.4
公債費	13.1
公債費負担比率	9.1
実質赤字比率	-
連結実質赤字比率	-

区分	R元決算
実質公債費比率	6.8
将来負担比率	-
実質収支比率	18.5
基金現在高	5,174,636
うち財政調整基金	1,731,942
うち減債基金	422,637
うちその他特定目的基金	3,020,057
地方債現在高	3,678,091
翌年度債務負担行為	108,498

(4) 市町村税の状況

① 収税状況(令和元年度, 現年課税分)

(千円, %)

法定普通税					目的税	合計	徴収率
市町村民税		固定資産税	その他	小計			
個人分	法人分						
214,728	77,943	332,649	59,476	684,796	-	684,796	99.4

② 税目別税率(令和2年度)

(円, %)

市町村民税				固定資産税	都市計画税	入湯税	鉦産税	
個人均等割	個人所得割	法人均等割	法人税割				200万以下	その他
3,500	6.0	3,000,000~50,000	8.4	1.4	-	-	0.7	1.0

<財政(主な公営企業会計)>(令和元年度決算)

(千円)

上水道事業		簡易水道事業		病院事業	
経常損益	利益剰余金	-	-	-	-
3,217	64,733	-	-	-	-
下水道事業(公共下水道)		下水道事業(特定環境保全公共下水道)		下水道事業(農業集落排水施設)	
-	-	収支再差引	実質収支	-	-
-	-	39,438	51,381	-	-

<公共施設>(令和元年度末)

都市公園 住民基本台帳 搭載人口1人当たり面積(㎡)	下水道等普及率(%)	
	公共下水道(対行政区域内人口)	下水道等(対行政区域内人口)
-	74.6	74.6

<産業>

農業	農家数(戸)	耕地面積(k㎡)	米収穫量(t)	産出額(百万円)
	H27.2.1	R2.7.15	R2年	H30年
	619	9.21	1,970	2,650
工業	事業所数(所)	従業者数(人)	出荷額(百万円)	
	R2.6.1	R2.6.1	R元年	
	20	966	37,415	
商業	事業所数(店)	従業者数(人)	販売額(百万円)	
	H28.6.1	H28.6.1	H28.6.1	
	56	249	3,611	

<教育>(R2.5.1)

区分	幼稚園	幼保連携型認定こども園	小学校	中学校
学校数(園、校)	2	-	1	1
児童生徒数(人)	87	-	305	115

<福祉>(R2.10.1)

区分	保育所	養護老人ホーム	特別養護老人ホーム
施設数(所)	1	-	2
定員(人)	100	-	80

<医療>(R1.10.1)

区分	病院	診療所	歯科
施設数(所)	-	4	2

<その他の情報>

※「(2)祭り・イベント等」については新型コロナウイルス感染症の発生状況等により中止・延期・変更となる場合があります。

(1)名所・旧跡	菩提寺(大イチョウ)、蛇淵の滝、三穂神社(三穂太郎像)、那岐山、自衛隊日本原演習場、現代美術館、なぎピカリアミュージアム、那岐山麓山の駅、山野草公園、なぎ高原山彩村、ナギテラス
(2)祭り・イベント等	菜の花祭り(4月)、那岐登山ふれあい大会(4月)、横仙歌舞伎公演会(2.4.11月)、那岐山麓山の駅山野草展、ドウダンツツジ観賞登山(6月)、夏まつり(8月)、菩提寺大イチョウライトアップ(8.11月)、現代美術館観月会(9月)、農林業祭(10月)、町民運動会(10月)、那岐山トレッキング大会(11月)、生涯学習フェスティバル(11月)、アートDEミート(9月)
(3)名物・特産	里芋、黒豆、おかやま黒豚、なぎビーフ、メロン、いちご、黒大豆枝豆、アスパラガス、白ねぎ、きゅうり
(4)姉妹都市	
(5)友好都市等	