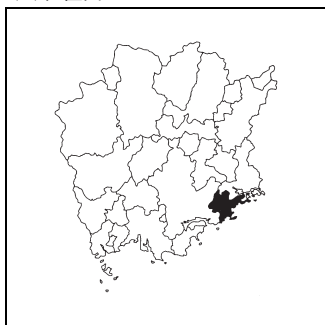


キャッチフレーズ 人と自然が織りなすしあわせ実感都市

	せとうちし 瀬戸内市		〒 701-4292	市町村コード	法人番号	
	所在地 瀬戸内市邑久町尾張300-1		332127	7000020332127		
	TEL 0869-22-1111		FAX 0869-22-3304			
	ホームページ http://www.city.setouchi.lg.jp/					
市の木	市の花	市の鳥	地域指定	一部事務組合等加入事業	公営企業	
オリーブ	きく	めじろ	特農, 過疎, 離島	水利, し尿, 税整理, 退 手・互助・非公災・消防 補償, 後期高齢者医療	【法適】上水, 病院, 下水 (特環, 農集, 漁集) 【非適】宅造	

<概要>

(1)位置図

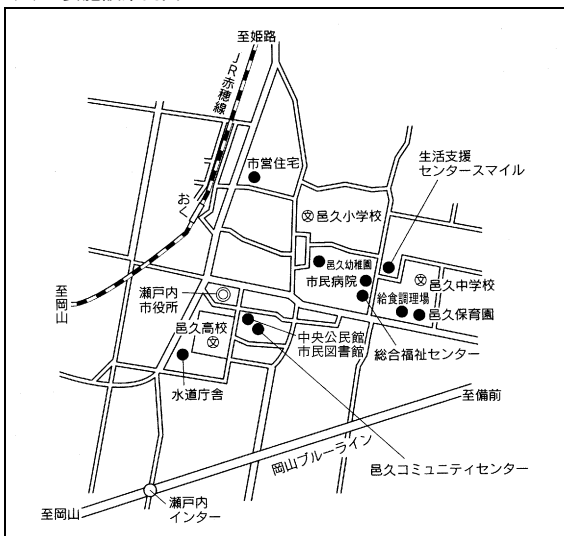


(3)面積

[総面積県内第 17 位] (km²)

総面積 (R3. 10. 1)	125.46
耕地面積 (R3. 7. 15)	24.70
林野面積 (R2. 2. 1)	56.60

(2)主要施設案内図



(4)人口、世帯数[住基人口県内第 10 位]

区分	人口(人)	うち65歳以上人口(人)	世帯数(世帯)
H22.10.1 (国調)	37,852	10,826 (28.7%)	13,343
H27.10.1 (国調)	36,975	12,151 (33.0%)	13,839
R2.10.1 (国調)	36,048	12,422 (34.5%)	14,068
R4.1.1 (住基)	36,667	12,583 (34.3%)	15,739

(5)有権者数(R4.3.1)

男性	女性	合計
14,822	16,361	31,183

(6)就業人口比率(H27.10.1)

第一次産業	第二次産業	第三次産業
9.7	29.9	60.3

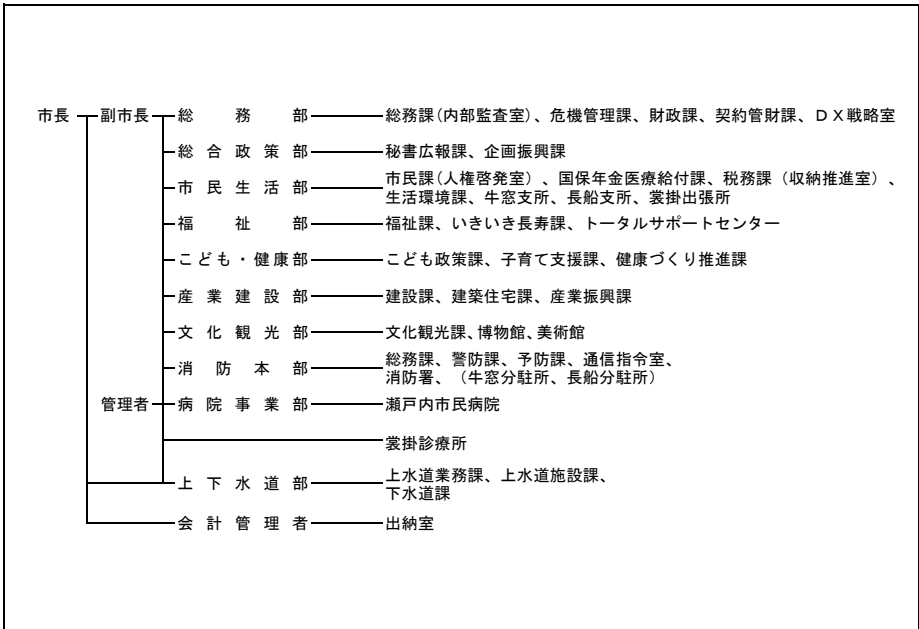
(7)沿革

H16. 11. 1	邑久郡牛窓町、邑久町、長船町が合併 (新設)
------------	---------------------------

(8) 執行機関、議会 (R4.4.1現在)

執行機関	市長	たけひさ あきなり 任期 R 7. 7. 18 武久 顕也 当選回数 4 回	議会	任期	R 7. 6. 5						
				議長	廣田 均						
	副市長	田野 宏		副議長	島津 幸枝						
	職員数	(R3. 4. 1現在) 588人(うち一般行政職222人)		定数	18人	自	立	公	共	社	他
						2	2			14	

<行政機構図>



<主要な施策・事業>

- | | |
|---|--|
| <ul style="list-style-type: none"> ○庁舎再編事業 ○公共交通再編事業 ○こども医療費給付事業 ○保育園・こども園施設整備事業 ○新火葬場整備事業 | <ul style="list-style-type: none"> ○商工業振興推進事業 ○観光施設管理運営事業 ○JR駅前等整備事業 ○錦海塩田跡地振興事業 ○公共下水道施設整備事業 |
|---|--|

<ユニークな施策・事業>

- | | |
|---|---|
| <ul style="list-style-type: none"> ○市民活動応援事業 ○定住促進事業 ○協働推進事業 ○コンビニ交付事業 ○こどもひろば推進事業 | <ul style="list-style-type: none"> ○すくすくチャイルドサポート事業 ○保育ICT化推進事業 ○外国人講師派遣事業 ○歴史文化財団支援事業 ○文化観光拠点計画事業 |
|---|---|

<財政(普通会計)>

(1)決算収支(令和2年度)

(千円)

歳入決算額		歳出決算額		形式収支	実質収支
26,313,102		25,239,994		1,073,108	896,967
単年度収支	積立金	繰上償還費		積立金取崩額	実質単年度収支
224,775	349,024	515,478		670,000	419,277

(2)主な歳入歳出

(千円, %)

区分	R2決算	構成比
地方税	6,109,990	23.2
地方交付税	4,504,700	17.1
国・県支出金	7,400,456	28.1
地方債	2,387,424	9.1
うち臨時財政対策債	543,021	2.1
その他	5,910,532	22.5
歳入計	26,313,102	100.0
義務的経費計	8,958,835	35.5
人件費	3,714,829	14.7
扶助費	2,910,672	11.5
公債費	2,333,334	9.2
物件費	2,779,709	11.0
補助費等	5,542,782	22.0
普通建設事業費	3,725,772	14.8
うち単独分	2,914,340	11.5
繰出金	1,658,343	6.6
その他	2,574,553	10.2
歳出計	25,239,994	100.0

(注)構成比は表示単位未満を四捨五入しているため、合計と一致しない場合がある。

(3)主要指標等

(千円, %)

区分	R2決算
財政力指数	0.58
標準財政規模	11,345,643
経常一般財源比率	98.3
経常収支比率	82.0
人件費	28.4
物件費	11.0
補助費等	7.3
公債費	15.4
公債費負担比率	15.8
実質赤字比率	-
連結実質赤字比率	-

区分	R2決算
実質公債費比率	8.6
将来負担比率	36.2
実質収支比率	7.9
基金現在高	10,233,560
うち財政調整基金	3,776,930
うち減債基金	438,815
うちその他特定目的基金	6,017,815
地方債現在高	17,278,596
翌年度債務負担行為	2,268,493

(4)市町村税の状況

①税収状況(令和2年度、現年課税分)

(千円, %)

法定普通税					目的税	合計	徴収率
市町村民税		固定資産税	その他	小計			
個人分	法人分						
1,578,562	724,583	3,420,695	351,155	6,074,995	1,503	6,076,498	99.2

②税目別税率(令和3年度)

(円, %)

市町村民税				固定資産税	都市計画税	入湯税	鉦産税	
個人均等割	個人所得割	法人均等割	法人税割				200万以下	その他
3,500	6.0	3,000,000~50,000	8.4	1.4	-	150(70)	-	-

＜財政(主な公営企業会計)＞(令和2年度決算)

(千円)

上水道事業		簡易水道事業		病院事業	
経常損益	利益剰余金	-	-	経常損益	利益剰余金
90,427	305,986	-	-	△ 4,157	△ 615,071
下水道事業(公共下水道)		下水道事業(特定環境保全公共下水道)		下水道事業(農業集落排水施設)	
-	-	経常損益	利益剰余金	経常損益	利益剰余金
-	-	△ 310,132	△ 1,521,333	△ 76,710	△ 420,570

＜公共施設＞(令和2年度末)

都市公園 住民基本台帳 搭載人口1人当たり面積(m ²)	下水道等普及率(%)	
	公共下水道(対行政区域内人口)	下水道等(対行政区域内人口)
-	34.4	43.2

＜産業＞

農業	農家数(戸)	耕地面積(km ²)	米収穫量(t)	産出額(百万円)
	R2.2.1	R3.7.15	R3年	R元年
	1,195	24.70	5,790	4,000
工業	事業所数(所)	従業者数(人)	出荷額(百万円)	
	R2.6.1	R2.6.1	R元年	
	96	6,810	232,851	
商業	事業所数(店)	従業者数(人)	販売額(百万円)	
	H28.6.1	H28.6.1	H28.6.1	
	253	1,760	37,362	

＜教育＞(R3.5.1)

区分	幼稚園	幼保連携型認定こども園	小学校	中学校
学校数(園、校)	7	1	9	3
児童生徒数(人)	213	93	1,818	837

＜福祉＞(R3.4.1)

区分	保育所	養護老人ホーム	特別養護老人ホーム
施設数(所)	6	1	6
定員(人)	717	50	350

＜医療＞(R2.10.1)

区分	病院	診療所	歯科
施設数(所)	4	29	13

＜その他の情報＞

※「(2)祭り・イベント等」については新型コロナウイルス感染症の発生状況等により中止・延期・変更となる場合があります。

(1)名所・旧跡	寒風陶芸会館、竹久夢二生家記念館・少年山荘、備前おさふね刀剣の里(備前長船刀剣博物館)、上寺山餘慶寺、本蓮寺、牛窓オリーブ園、瀬戸内市立美術館、牛窓海遊文化館、黒島ヴィーナスロード、牛窓しおまち唐琴通り、備前福岡、瀬戸内kirei太陽光発電所、長船美しい森
(2)祭り・イベント等	大賀島権現祭り(4月)、弘法寺蹴供養(5月)、牛窓花火大会(8月)、牛窓八朔ひななかり(9月)、牛窓秋祭り(10月)、オリーブ収穫祭(10月)、福岡の市(4月・11月は大市)、喜之助人形劇フェスタ(11月)、瀬戸内牛窓国際交流フェスタ(11月)、日本刀打初式(1月)、日本のエーゲ海マラソン(2月)
(3)名物・特産	備前刀、虫明焼、寒風須恵器、備前焼、カキ、白菜、キャベツ、カボチャ、ぶどう、冬瓜、そうめん南瓜、マッシュルーム、レモン、オリーブ
(4)姉妹都市	ミティリニ市(ギリシャ) 幌加内町(北海道)、対馬市(長崎県)
(5)友好都市等	密陽市(大韓民国)