

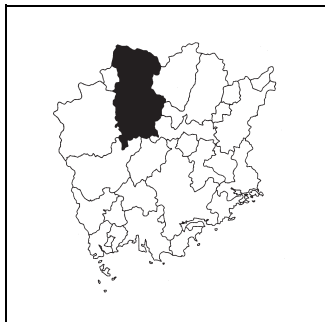
キャッチフレーズ

たさい まにわ ゆた せいかつ  
多彩な真庭の豊かな生活

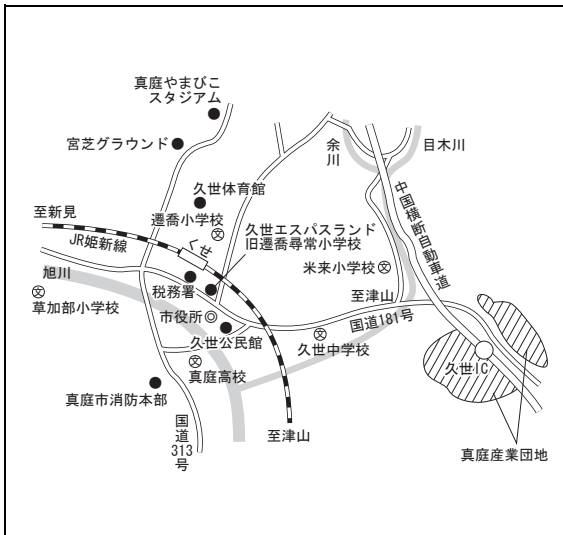
	まにわし <b>真庭市</b>		〒	719-3292	市町村コード	法人番号
			所在地	真庭市久世2927-2	332143	7000020332143
	TEL	0867-42-1111	FAX	0867-42-1341		
	ホームページ	https://www.city.maniwa.lg.jp/				
市の木	市の花	市の動物	地域指定	一部事務組合等加入事業	公営企業	
ヒノキ	サクラ	オオサンショウウオ ジャージー牛	山振、特農、過疎、豪 雪、辺地、電源	ごみ、税整理、退手・互 助・非公災・消防補償、 後期高齢者医療	【法適】上水、下水(公共、特環、 農集、小規模)、病院 【非適】下水(特排)、観光(休養、 その他)	

<概要>

(1)位置図



(2)主要施設案内図



(3)面積

[総面積県内第 1 位] (km<sup>2</sup>)

総面積 (R3. 10. 1)	828.53
耕地面積 (R3. 7. 15)	54.60
林野面積 (R2. 2. 1)	654.21

(4)人口、世帯数[住基人口県内第 8 位]

区分	人口(人)	うち65歳以上人口(人)	世帯数(世帯)
H22.10.1 (国調)	48,964	16,428 (33.6%)	16,458
H27.10.1 (国調)	46,124	16,900 (36.7%)	16,084
R2.10.1 (国調)	42,725	17,061 (39.9%)	15,845
R4.1.1 (住基)	43,424	17,095 (39.4%)	17,640

(7)沿革

H17. 3.31 上房郡北房町、真庭郡勝山町、落合町、湯原町、久世町、美甘村、川上村、八束村、中和村が合併(新設)

(5)有権者数(R4.3.1)

男性	女性	合計
17,653	19,516	37,169

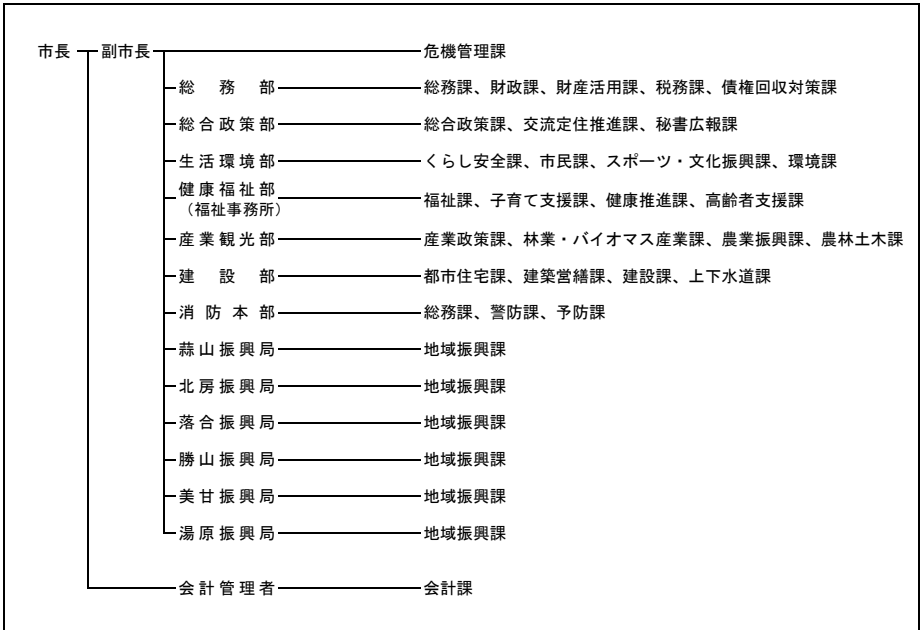
(6)就業人口比率(H27.10.1)

第一次産業	第二次産業	第三次産業
14.2	27.7	58.1

(8) 執行機関、議会(R4.4.1現在)

執行機関	市長	おおた のぼる 太田 昇	任期 R 7. 4. 23 当選回数 3 回	議会	任期	R 7. 4. 23					
	副市長	伊藤 敦哉			議長	小田 康文					
	職員数	(R3. 4. 1現在) 758人(うち一般行政職344人)			副議長	岩本 壯八					
	定数	24人	自		立	公	共	社	他	無	欠
					2	1			21		

<行政機構図>



<主要な施策・事業>

- |                         |                   |
|-------------------------|-------------------|
| ○安全・安心で魅力的な地域づくり        | ○新型コロナウイルス感染症への対応 |
| ○力強い循環型の地域経済づくり         | ○行政・地域経営の推進 (dX)  |
| ○持続可能な真庭の環境づくり          |                   |
| ○夢ある子育て「ひと」づくりと豊かな文化づくり |                   |

<ユニークな施策・事業>

- |                          |                           |
|--------------------------|---------------------------|
| ○森林環境譲与税活用事業             | ○2050カーボンニュートラルまにわ構築事業    |
| ○GREENable事業             | ○生ごみ等資源化施設を核とした資源循環事業     |
| ○ハッピーコンサルジュ事業            | ○農業機械及びスマート農業機械等整備支援事業    |
| ○地域資源を活用した伝統工芸アップデート支援事業 | ○学校給食地産地消推進事業             |
| ○地域エネルギー100%のまちづくり推進事業   | ○林業・木材・木造建築教育・研究ゾーン構想推進事業 |
| ○蒜山サテライトオフィス整備事業         | ○道路環境整備事業                 |
| ○高校魅力化推進事業               |                           |

<財政(普通会計)>

(1)決算収支(令和2年度)

(千円)

歳入決算額		歳出決算額		形式収支	実質収支
39,842,939		38,650,555		1,192,384	908,259
単年度収支	積立金	繰上償還費		積立金取崩額	実質単年度収支
△ 166,001	40,995	1,137,532		1,440,169	△ 427,643

(2)主な歳入歳出

(千円, %)

区分	R2決算	構成比
地方税	5,127,673	12.9
地方交付税	13,884,116	34.8
国・県支出金	10,550,245	26.5
地方債	3,766,037	9.5
うち臨時財政対策債	624,437	1.6
その他	6,514,868	16.4
<b>歳入計</b>	<b>39,842,939</b>	<b>100.0</b>
<b>義務的経費計</b>	<b>14,890,054</b>	<b>38.5</b>
人件費	6,303,380	16.3
扶助費	3,251,209	8.4
公債費	5,335,465	13.8
物件費	4,103,771	10.6
補助費等	7,785,365	20.1
普通建設事業費	5,673,739	14.7
うち単独分	2,385,976	6.2
繰出金	2,490,365	6.4
その他	3,707,261	9.6
<b>歳出計</b>	<b>38,650,555</b>	<b>100.0</b>

(注)構成比は表示単位未満を四捨五入しているため、合計と一致しない場合がある。

(3)主要指標等

(千円, %)

区分	R2決算	区分	R2決算
財政力指数	0.30	実質公債費比率	10.3
標準財政規模	19,737,525	将来負担比率	-
経常一般財源比率	97.3	実質収支比率	4.6
経常収支比率	89.9	基金現在高	29,867,477
人件費	30.1	うち財政調整基金	9,757,373
物件費	11.7	うち減債基金	3,103,400
補助費等	9.6	うちその他特定目的基金	17,006,704
公債費	20.9	地方債現在高	35,928,944
公債費負担比率	21.4	翌年度債務負担行為	6,568,182
実質赤字比率	-		
連結実質赤字比率	-		

(4)市町村税の状況

①税収状況(令和2年度、現年課税分)

(千円, %)

法定普通税					目的税	合計	徴収率
市町村民税		固定資産税	その他	小計			
個人分	法人分						
1,619,975	377,049	2,604,546	470,618	5,072,188	16,388	5,088,576	98.7

②税目別税率(令和3年度)

(円, %)

市町村民税				固定資産税	都市計画税	入湯税	鉦産税	
個人均等割	個人所得割	法人均等割	法人税割				200万以下	その他
3,500	6.0	3,000,000~50,000	8.4	1.4	-	150	0.7	1.0

<財政(主な公営企業会計)>(令和2年度決算)

(千円)

上水道事業		簡易水道事業		病院事業	
経常損益	利益剰余金	-	-	経常損益	利益剰余金
207,669	421,005	-	-	37,118	△ 393,555
下水道事業(公共下水道)		下水道事業(特定環境保全公共下水道)		下水道事業(農業集落排水施設)	
経常損益	利益剰余金	経常損益	利益剰余金	経常損益	利益剰余金
12,268	281,239	△ 9,766	△ 94,639	10,438	4,098

<公共施設>(令和2年度末)

都市公園 住民基本台帳 搭載人口1人当たり面積(m <sup>2</sup> )	下水道等普及率(%)	
	公共下水道(対行政区内人口)	下水道等(対行政区内人口)
16.6	41.3	54.2

<産業>

農業	農家数(戸)	耕地面積(km <sup>2</sup> )	米収穫量(t)	産出額(百万円)
	R2.2.1	R3.7.15	R3年	R元年
	4,385	54.60	9,170	11,510
工業	事業所数(所)	従業者数(人)	出荷額(百万円)	
	R2.6.1	R2.6.1	R元年	
	104	3,698	110,550	
商業	事業所数(店)	従業者数(人)	販売額(百万円)	
	H28.6.1	H28.6.1	H28.6.1	
	555	2,789	60,758	

<教育>(R3.5.1)

区分	幼稚園	幼保連携型認定こども園	小学校	中学校
学校数(園、校)	1	7	21	6
児童生徒数(人)	5	681	2,051	1,104

<福祉>(R3.4.1)

区分	保育所	養護老人ホーム	特別養護老人ホーム
施設数(所)	6	1	14
定員(人)	335	42	556

<医療>(R2.10.1)

区分	病院	診療所	歯科
施設数(所)	7	43	19

<その他の情報>

※(2)祭り・イベント等については新型コロナウイルス感染症の発生状況等により中止・延期・変更となる場合があります。

(1)名所・旧跡	蒜山高原、神庭の滝、醍醐桜、湯原温泉、旧遷喬尋常小学校、クリエイト菅谷、津黒高原、コスモスの里、備中鍾乳穴、勝山町並み保存地区
(2)祭り・イベント等	桜まつり(4月)、蒜山山開き(5月)、露天風呂の日(6月26日)、ホテル観賞月間(6月)、大宮踊(7月)、蒜山さかなつなみどり大会(7月)、海の市・山の市(9月)、勝山祭り喧嘩だんじり(10月)、久世祭りだんじり喧嘩(10月)、蒜山高原マラソン全国大会(10月)、北房コスモスマつり(10月)、作州くせぼっこう祭(11月)、ふるさと勝山もみじまつり(11月)、キャンドルファンタジー(12、2月)、ひるぜん雪恋まつり(2月)、北房ふり市(2月)、勝山のお雛まつり(3月)、中津井雛の文化まつり(3月)、花火大会(各地)
(3)名物・特産	真庭ブランド(高田硯、郷原漆器、青大豆「キヨミドリ」、御前酒「ひるぜんの恵」、蒜山ヤマブドウ製品、とみはら茶(緑茶)、紅こうじ米酢「紅酢」、落合羊羹(舟形)、蒜山ジャージー乳製品、深山のかおり、久世代官製、ひるぜんこだわりの大根、富原銘茶、蒜山乳清フォンケーキ、スムージー「真庭三昧」、ひるぜんがま細工、平飼鶏卵あさひの輝き、百花の雫、純米美作、GOZENSHU9(NINE)、かつやま紅茶、ベレットクッキー、味噌屋清治郎、木製スーパーカー-真庭)、こけらずし、ピオーネ、ひるぜん焼そば、真庭ベレット、モコ製品
(4)姉妹都市	
(5)友好都市等	