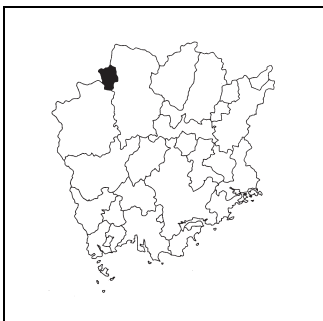


キャッチフレーズ メルヘンの里新庄

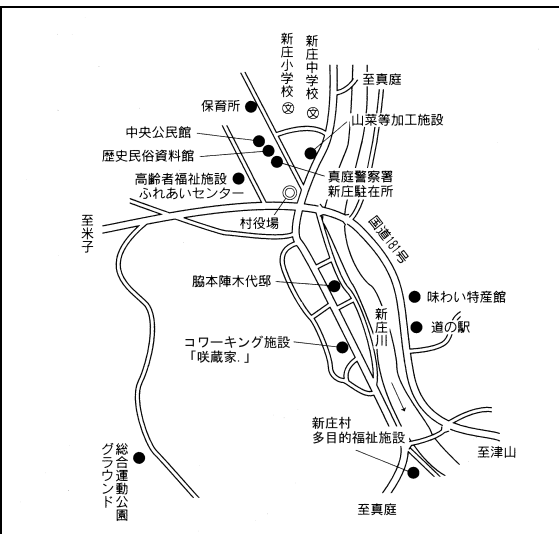
| | | | | | |
|--|--------|------------------------------------|-------------------|-----------------------|---------------------|
|  しんじょうそん 新庄村 | 〒 | 717-0201 | 市町村コード | 法人番号 | |
| | 所在地 | 真庭郡新庄村2008-1 | | 335860 | 2000020335860 |
| | TEL | 0867-56-2626 | FAX | 0867-56-2629 | |
| | ホームページ | http://www.vill.shinjo.okayama.jp/ | | | |
| 村の木 | 村の花 | 村の鳥 | 地域指定 | 一部事務組合等加入事業 | 公営企業 |
| 杉 | 桜 | — | 山振、特農、過疎、豪雪、辺地、電源 | 税整理、退手・互助・非公災、後期高齢者医療 | 【非適】簡水、下水(特環、特排)、宅造 |

<概要>

(1)位置図



(2)主要施設案内図



(3)面積

[総面積県内第 22 位] (km²)

| | |
|---------------------|-------|
| 総面積 (R3. 10. 1) | 67.11 |
| 耕地面積 (R3. 7. 15) | 1.80 |
| 林野面積 (R2. 2. 1) | 60.95 |

(4)人口、世帯数[住基人口県内第 27 位]

| 区分 | 人口(人) | うち65歳以上人口(人) | 世帯数(世帯) |
|------------------|-------|----------------|---------|
| H22.10.1 (国調) | 957 | (39.7%) 380 | 342 |
| H27.10.1 (国調) | 866 | (41.8%) 362 | 330 |
| R2.10.1 (国調) | 813 | (42.6%) 346 | 331 |
| R4.1.1 (住基) | 873 | (42.6%) 372 | 388 |

(7)沿革

| | |
|-----------|-----------|
| M22. 6. 1 | 村制施行(新庄村) |
|-----------|-----------|

(5)有権者数(R4.3.1)

| | | |
|-----|-----|-----|
| 男性 | 女性 | 合計 |
| 348 | 398 | 746 |

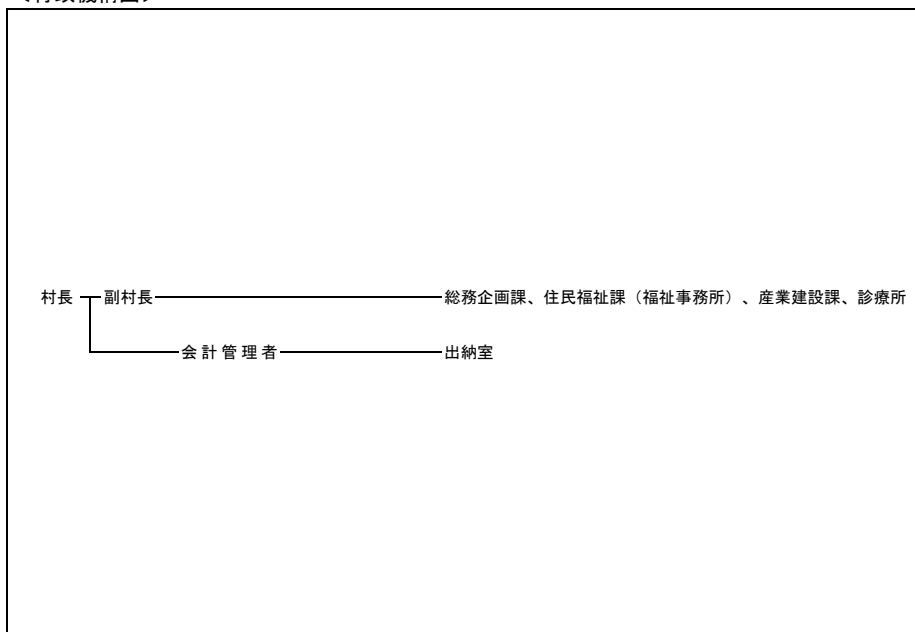
(6)就業人口比率(H27.10.1)

| | | |
|-------|-------|-------|
| 第一次産業 | 第二次産業 | 第三次産業 |
| 32.5 | 14.3 | 53.1 |

(8) 執行機関、議会(R4.4.1現在)

| | | | | | | | | | | | |
|------|-----|---|----|-----|------------|---|---|---|---|---|---|
| 執行機関 | 村長 | おぐら ひろとし 任期 R 4. 9. 7 小倉 博俊 当選回数 6 回 | 議会 | 任期 | R 5. 4. 29 | | | | | | |
| | | | | 議長 | 磯田 博基 | | | | | | |
| | 副村長 | 石藤 延史 | | 副議長 | 坂本 英典 | | | | | | |
| | 職員数 | (R3. 4. 1現在) 35人(うち一般行政職24人) | | 定数 | 8人 | 自 | 立 | 公 | 共 | 社 | 他 |
| | | | | | | | | | | 7 | 1 |

<行政機構図>



<主要な施策・事業>

- 「メルヘンの里」特別村民制度による都市との交流と特産品開発
- いきいき対策推進条例による若者定住促進
- 新庄っ子「宝」憲章と新庄村子ども条例
- 新庄村村民一家族のむらづくり基本条例
- 新庄村源流域環境保全型農業推進に関する条例
- 新庄村起業家支援資金貸付基金条例
- 新庄村協働のふる里づくり基金条例

<ユニークな施策・事業>

- 「メルヘンの里」特別村民制度による都市との交流と特産品開発
- いきいき対策推進条例による若者定住促進
- 新庄っ子「宝」憲章と新庄村子ども条例
- 新庄村村民一家族のむらづくり基本条例
- 新庄村源流域環境保全型農業推進に関する条例
- 新庄村起業家支援資金貸付基金条例
- 新庄村協働のふる里づくり基金条例
- まち・ひと・しごと創生総合戦略に基づく第1次産業の構造改革と時代に合ったくらしやすいまちづくり

<財政(普通会計)>

(1)決算収支(令和2年度)

(千円)

| 歳入決算額 | | 歳出決算額 | | 形式収支 | 実質収支 |
|-----------|-------|-----------|--|--------|---------|
| 1,904,590 | | 1,806,853 | | 97,737 | 87,185 |
| 単年度収支 | 積立金 | 繰上償還費 | | 積立金取崩額 | 実質単年度収支 |
| 70,591 | 1,012 | - | | 33,000 | 38,603 |

(2)主な歳入歳出 (千円, %)

| 区分 | R2決算 | 構成比 |
|------------|------------------|--------------|
| 地方税 | 205,508 | 10.8 |
| 地方交付税 | 767,750 | 40.3 |
| 国・県支出金 | 451,449 | 23.7 |
| 地方債 | 130,900 | 6.9 |
| うち臨時財政対策債 | 25,000 | 1.3 |
| その他 | 348,983 | 18.3 |
| 歳入計 | 1,904,590 | 100.0 |
| 義務的経費計 | 504,920 | 27.9 |
| 人件費 | 303,264 | 16.8 |
| 扶助費 | 58,008 | 3.2 |
| 公債費 | 143,648 | 8.0 |
| 物件費 | 336,840 | 18.6 |
| 補助費等 | 477,148 | 26.4 |
| 普通建設事業費 | 293,286 | 16.2 |
| うち単独分 | 93,059 | 5.2 |
| 繰出金 | 117,144 | 6.5 |
| その他 | 77,515 | 4.3 |
| 歳出計 | 1,806,853 | 100.0 |

(注)構成比は表示単位未満を四捨五入しているため、合計と一致しない場合がある。

(3)主要指標等

(千円, %)

| 区分 | R2決算 | 区分 | R2決算 |
|----------|---------|-------------|-----------|
| 財政力指数 | 0.21 | 実質公債費比率 | 5.2 |
| 標準財政規模 | 931,792 | 将来負担比率 | - |
| 経常一般財源比率 | 103.7 | 実質収支比率 | 9.4 |
| 経常収支比率 | 78.9 | 基金現在高 | 1,993,290 |
| 人件費 | 27.4 | うち財政調整基金 | 687,481 |
| 物件費 | 10.0 | うち減債基金 | 30,362 |
| 補助費等 | 19.4 | うちその他特定目的基金 | 1,275,447 |
| 公債費 | 14.5 | 地方債現在高 | 1,270,897 |
| 公債費負担比率 | 11.6 | 翌年度債務負担行為 | 38,400 |
| 実質赤字比率 | - | | |
| 連結実質赤字比率 | - | | |

(4)市町村税の状況

①収税状況(令和2年度、現年課税分)

(千円, %)

| 法定普通税 | | | | | 目的税 | 合計 | 徴収率 |
|--------|-------|---------|-------|---------|-----|---------|------|
| 市町村民税 | | 固定資産税 | その他 | 小計 | | | |
| 個人分 | 法人分 | | | | | | |
| 24,197 | 3,082 | 171,079 | 6,194 | 204,552 | - | 204,552 | 99.6 |

②税目別税率(令和3年度)

(円, %)

| 市町村民税 | | | | 固定資産税 | 都市計画税 | 入湯税 | 鉦産税 | |
|-------|-------|------------------|------|-------|-------|-----|--------|-----|
| 個人均等割 | 個人所得割 | 法人均等割 | 法人税割 | | | | 200万以下 | その他 |
| 3,500 | 6.0 | 3,000,000~50,000 | 8.4 | 1.6 | - | - | - | - |

＜財政(主な公営企業会計)＞(令和2年度決算)

(千円)

| 上水道事業 | | 簡易水道事業 | | 病院事業 | |
|--------------|---|--------------------|-------|-----------------|---|
| - | - | 収支再差引 | 実質収支 | - | - |
| - | - | △ 709 | 690 | - | - |
| 下水道事業(公共下水道) | | 下水道事業(特定環境保全公共下水道) | | 下水道事業(農業集落排水施設) | |
| - | - | 収支再差引 | 実質収支 | - | - |
| - | - | △ 2,381 | 1,519 | - | - |

＜公共施設＞(令和2年度末)

| 都市公園 住民基本台帳 搭載人口1人当たり面積(m ²) | 下水道等普及率(%) | |
|---|-----------------|----------------|
| | 公共下水道(対行政区域内人口) | 下水道等(対行政区域内人口) |
| - | 74.6 | 74.6 |

＜産業＞

| 農業 | 農家数(戸) R2.2.1 | 耕地面積(km ²) R3.7.15 | 米收穫量(t) R3年 | 産出額(百万円) R元年 |
|----|--------------------|-----------------------------------|---------------------|-----------------|
| | 151 | 1.80 | 471 | 230 |
| 工業 | 事業所数(所) R2.6.1 | 従業者数(人) R2.6.1 | 出荷額(百万円) R元年 | |
| | 1 | 26 | X | |
| 商業 | 事業所数(店) H28.6.1 | 従業者数(人) H28.6.1 | 販売額(百万円) H28.6.1 | |
| | 12 | 30 | 263 | |

注)「X」は、1又は2の事業所に関する数字であるため、これをそのまま掲げると個々の申告者の秘密が漏れるおそれがあるので、秘匿した箇所である。

＜教育＞(R3.5.1)

| 区分 | 幼稚園 | 幼保連携型認定こども園 | 小学校 | 中学校 |
|----------|-----|-------------|-----|-----|
| 学校数(園、校) | - | - | 1 | 1 |
| 児童生徒数(人) | - | - | 38 | 20 |

＜福祉＞(R3.4.1)

| 区分 | 保育所 | 養護老人ホーム | 特別養護老人ホーム |
|--------|-----|---------|-----------|
| 施設数(所) | 1 | - | - |
| 定員(人) | 35 | - | - |

＜医療＞(R2.10.1)

| 区分 | 病院 | 診療所 | 歯科 |
|--------|----|-----|----|
| 施設数(所) | - | 1 | 1 |

＜その他の情報＞

※「(2)祭り・イベント等」については新型コロナウイルス感染症の発生状況等により中止・延期・変更となる場合があります。

| | |
|-------------|--|
| (1)名所・旧跡 | 不動滝, がいせん桜, 後鳥羽公園, 国立公園毛無山, 脇本陣木代邸 |
| (2)祭り・イベント等 | がいせん桜まつり(4月), 毛無山山まつり(6月), 夏のがいせん桜まつり(8月), 花火大会(8月), 盆踊り大会(8月), ひめのもちまつり(12月), 新春ジョギング大会(1月) |
| (3)名物・特産 | ひめのもち, やまめ, リンドウ, サルナシ, 酪農, 和牛, 新庄特産品(特別村民募集) |
| (4)姉妹都市 | 新庄市(山形県), 葛城市(奈良県) |
| (5)友好都市等 | 「日本で最も美しい村」連合 |