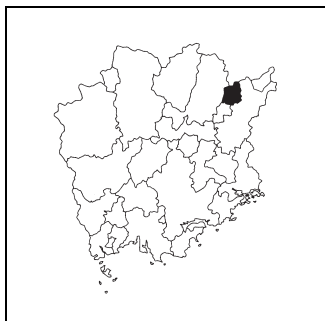


キャッチフレーズ 心をつなぐ みえる きける わかる町づくり

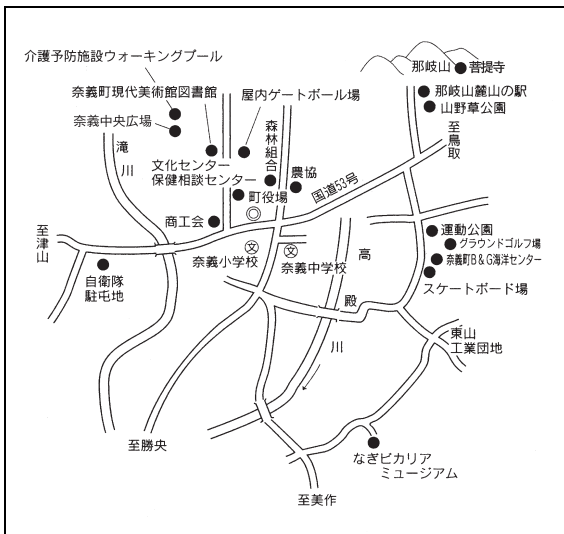
 なぎちょう 奈義町	〒	708-1392	市町村コード	法人番号	
	所在地	勝田郡奈義町豊沢306-1	336238	4000020336238	
	TEL	0868-36-4111	FAX	0868-36-4009	
	ホームページ	http://www.town.nagi.okayama.jp/			
町の木	町の花	町の鳥	地域指定	一部事務組合等加入事業	公営企業
いちよう	梅	-	山振、特農、過疎、豪雪、辺地	養老ホーム、ごみし尿、消防、税整理、広域事務、退手・互助・非公災・消防補償、後期高齢者医療	【法適】上水、工水、下水 【特環、特排】 【非適】宅造

<概要>

(1)位置図



(2)主要施設案内図



(3)面積

[総面積県内第 21 位] (km²)

総面積 (R3. 10. 1)	69.52
耕地面積 (R3. 7. 15)	9.19
林野面積 (R2. 2. 1)	49.30

(4)人口、世帯数[住基人口県内第 24 位]

区分	人口(人)	うち65歳以上人口(人)	世帯数(世帯)
H22.10.1 (国調)	6,085	(30.0%) 1,824	1,989
H27.10.1 (国調)	5,906	(33.2%) 1,957	1,978
R2.10.1 (国調)	5,578	(35.4%) 1,977	1,942
R4.1.1 (住基)	5,768	(35.0%) 2,018	2,516

(7)沿革

S30. 2. 1	勝田郡豊田村、豊並村、北吉野村が合併(奈義町)
-----------	-------------------------

(5)有権者数(R4.3.1)

男性	女性	合計
2,417	2,435	4,852

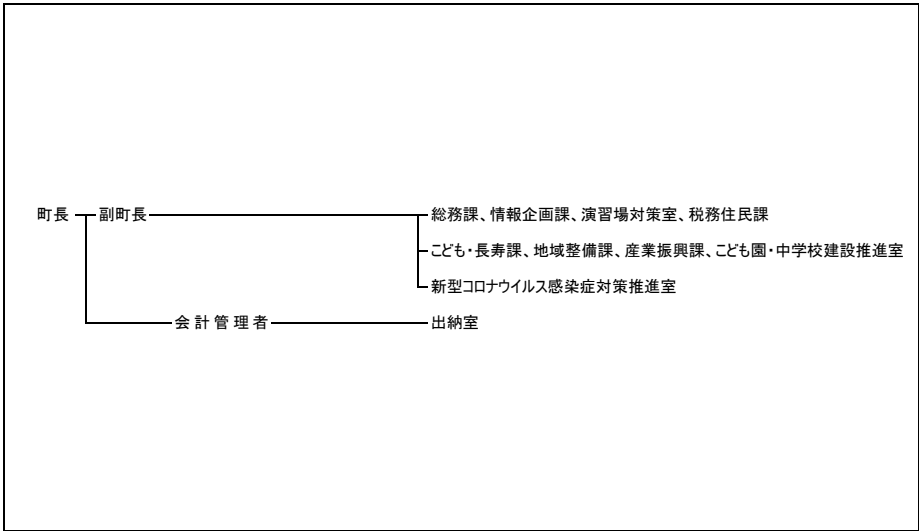
(6)就業人口比率(H27.10.1)

第一次産業	第二次産業	第三次産業
17.6	21.3	61.1

(8) 執行機関、議会 (R4.4.1現在)

執行機関	町長	おく まさちか 奥 正親	任期 R 5. 2. 14 当選回数 1 回	議会	任期	R 5. 2. 14							
	副町長	森藤 文典			議長	岡部 英生							
	職員数	(R3. 4. 1現在) 89人(うち一般行政職60人)			副議長	芦田 一郎							
	定数	10人			自	立	公	共	社	他	無	欠	
							1			9			

<行政機構図>



<主要な施策・事業>

- | | |
|---------------|----------------|
| ○チャイルドホーム事業 | ○都市交流事業 |
| ○中山間地域等直接支払事業 | ○耕畜連携事業 |
| ○那岐山麓山の駅運営事業 | ○身体障害者3級医療助成事業 |
| ○集落営農推進事業 | ○多面的機能支払事業 |
| ○横仙歌舞伎保存・伝承事業 | ○在宅育児支援事業 |

<ユニークな施策・事業>

- | | |
|----------------------|-----------------------|
| ○伝統芸能等保存事業 | ○なごの里活性化支援券発行事業 |
| ○子育て応援多子軽減事業 | ○高齢者生活応援券発行事業 |
| ○やすらぎ福祉年金等支給事業 | ○水ぼうそう予防接種、B型肝炎予防接種 |
| ○ウォーキングプール介護予防健康増進事業 | ○さわやか住宅施設改修補助事業 |
| ○出産祝金支給事業 | ○園芸施設設置助成事業 |
| ○高等学校等就学支援金支給事業 | ○高校生までの医療費無料化 |
| ○在宅育児支援手当支給事業 | ○環境にやさしい農業推進(エコファーマー) |
| ○新築住宅普及促進事業補助金 | ○不育治療支援事業 |
| ○住宅リフォーム補助金 | ○空き家活用事業補助金 |
| ○起業支援事業交付金 | ○育英基金事業 |
| ○火葬補助金 | ○ナギトポイント制度事業 |

< 財政(普通会計) >

(1) 決算収支(令和2年度)

(千円)

歳入決算額		歳出決算額		形式収支	実質収支
5,912,104		5,612,047		300,057	292,692
単年度収支	積立金	繰上償還費		積立金取崩額	実質単年度収支
△ 167,446	103,855	-		52,135	△ 115,726

(2) 主な歳入歳出

(千円, %)

区分	R2決算	構成比
地方税	689,112	11.7
地方交付税	1,929,355	32.6
国・県支出金	1,633,004	27.6
地方債	418,407	7.1
うち臨時財政対策債	-	-
その他	1,242,226	21.0
歳入計	5,912,104	100.0
義務的経費計	1,589,700	28.3
人件費	868,023	15.5
扶助費	381,505	6.8
公債費	340,172	6.1
物件費	658,014	11.7
補助費等	1,708,753	30.4
普通建設事業費	706,354	12.6
うち単独分	513,315	9.1
繰出金	314,022	5.6
その他	635,204	11.3
歳出計	5,612,047	100.0

(注) 構成比は表示単位未満を四捨五入しているため、合計と一致しない場合がある。

(3) 主要指標等

(千円, %)

区分	R2決算	区分	R2決算
財政力指数	0.32	実質公債費比率	7.9
標準財政規模	2,663,252	将来負担比率	-
経常一般財源比率	99.5	実質収支比率	11.0
経常収支比率	90.0	基金現在高	5,484,160
人件費	28.4	うち財政調整基金	1,783,662
物件費	11.9	うち減債基金	407,754
補助費等	20.5	うちその他特定目的基金	3,292,744
公債費	12.8	地方債現在高	3,772,518
公債費負担比率	9.4	翌年度債務負担行為	124,300
実質赤字比率	-		
連結実質赤字比率	-		

(4) 市町村税の状況

① 収税状況(令和2年度, 現年課税分)

(千円, %)

法定普通税					目的税	合計	徴収率
市町村民税		固定資産税	その他	小計			
個人分	法人分						
214,348	57,952	346,175	65,213	683,688	-	683,688	99.6

② 税目別税率(令和3年度)

(円, %)

市町村民税				固定資産税	都市計画税	入湯税	鉦産税	
個人均等割	個人所得割	法人均等割	法人税割				200万以下	その他
3,500	6.0	3,000,000~50,000	8.4	1.4	-	-	0.7	1.0

<財政(主な公営企業会計)>(令和2年度決算)

(千円)

上水道事業		簡易水道事業		病院事業	
経常損益	利益剰余金	-	-	-	-
7,704	69,252	-	-	-	-
下水道事業(公共下水道)		下水道事業(特定環境保全公共下水道)		下水道事業(農業集落排水施設)	
-	-	収支再差引	実質収支	-	-
-	-	11,236	8,212	-	-

<公共施設>(令和2年度末)

都市公園 住民基本台帳 搭載人口1人当たり面積(m ²)	下水道等普及率(%)	
	公共下水道(対行政区域内人口)	下水道等(対行政区域内人口)
-	74.2	74.2

<産業>

農業	農家数(戸)	耕地面積(km ²)	米収穫量(t)	産出額(百万円)
	R2.2.1	R3.7.15	R3年	R元年
	507	9.19	1,840	3,040
工業	事業所数(所)	従業者数(人)	出荷額(百万円)	
	R2.6.1	R2.6.1	R元年	
	20	966	37,415	
商業	事業所数(店)	従業者数(人)	販売額(百万円)	
	H28.6.1	H28.6.1	H28.6.1	
	56	249	3,611	

<教育>(R3.5.1)

区分	幼稚園	幼保連携型認定こども園	小学校	中学校
学校数(園、校)	2	-	1	1
児童生徒数(人)	84	-	310	125

<福祉>(R3.4.1)

区分	保育所	養護老人ホーム	特別養護老人ホーム
施設数(所)	1	-	2
定員(人)	100	-	80

<医療>(R2.10.1)

区分	病院	診療所	歯科
施設数(所)	-	4	2

<その他の情報>

※「(2)祭り・イベント等」については新型コロナウイルス感染症の発生状況等により中止・延期・変更となる場合があります。

(1)名所・旧跡	菩提寺(大イチョウ), 蛇淵の滝, 三穂神社(三穂太郎像), 那岐山, 自衛隊日本原演習場, 現代美術館, なぎピカリアミュージアム, 那岐山麓山の駅, 山野草公園, なぎ高原山彩村, ナギテラス
(2)祭り・イベント等	菜の花祭り(4月), 那岐登山ふれあい大会(4月), 横仙歌舞伎公演会(2.4.11月), 那岐山麓山の駅山野草展, 夏まつり(8月), 菩提寺大イチョウライトアップ(11月), 現代美術館観月会(9月), 農林業祭(10月), 町民運動会(10月), 那岐山トレッキング大会(11月), 生涯学習フェスティバル(11月), アートdeミート(9月)
(3)名物・特産	里芋, 黒豆, 黒豚, なぎビーフ, 黒大豆枝豆, アスパラガス, 白ねぎ, きゅうり
(4)姉妹都市	
(5)友好都市等	