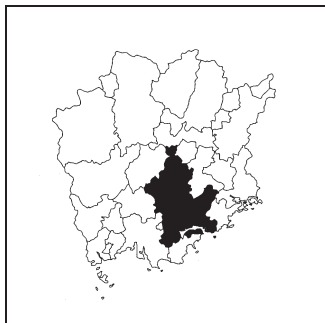


キャッチフレーズ 未来へ躍動する 桃太郎のまち岡山

	お か や ま し 岡山市		〒	700-8544	市町村コード	法人番号
			所在地	岡山市北区大供1-1-1	331007	5000020331007
			TEL	086-803-1000	FAX	086-225-5487
			ホームページ	https://www.city.okayama.jp/		
市の木	市の花	市の鳥	地域指定	一部事務組合等加入事業	公営企業	
くろがねもち	きく	タンチョウ	山振, 特農, 特土, 離島, 辺地, 電源	水利, 水道, 病院, ごみ, し尿, 消防補償, 後期高齢者医療	【法適】上水, 工水, 病院, 市場, 下水(公共, 特環, 農集) 【非適】宅造	

<概要>

(1)位置図



(3)面積

[総面積県内第 3 位] (km²)

総面積 (R5. 10. 1)	789.95
耕地面積 (R5. 7. 15)	131.00
林野面積 (R2. 2. 1)	348.84

(4)人口、世帯数[住基人口県内第 1 位]

区分	人口(人)	うち65歳以上人口(人)	世帯数(世帯)
H22.10.1 (国調)	709,584	151,140 (21.5%)	296,790
H27.10.1 (国調)	719,474	175,013 (24.7%)	309,409
R2.10.1 (国調)	724,691	185,732 (26.4%)	327,620
R6.1.1 (住基)	698,671	188,734 (27.0%)	340,016

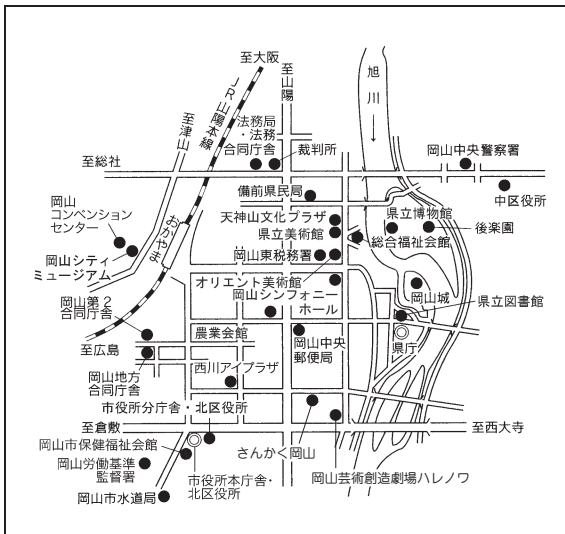
(5)有権者数(R6.3.1)

男性	女性	合計
273,701	303,384	577,085

(6)就業人口比率(R2.10.1)

第一次産業	第二次産業	第三次産業
2.3	21.5	76.2

(2)主要施設案内図



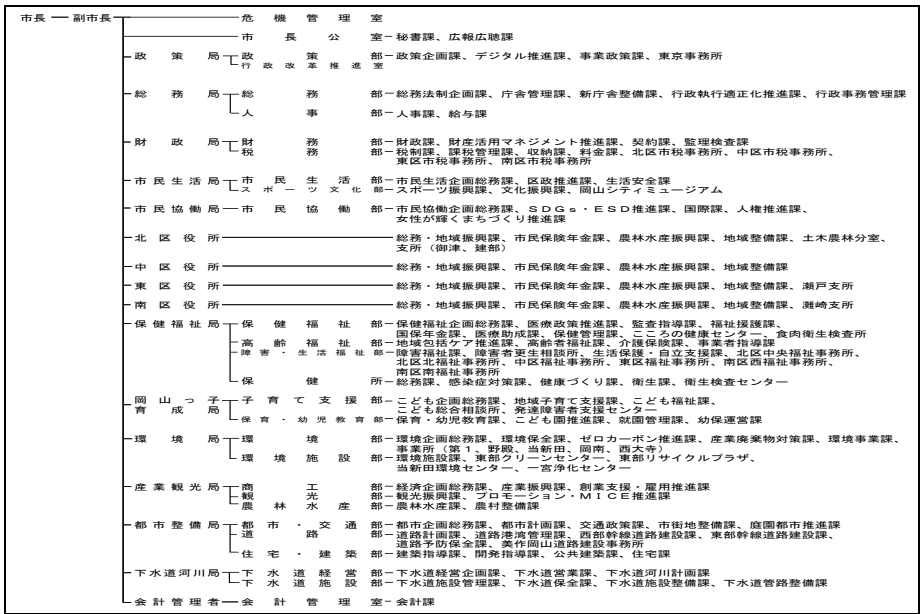
(7)沿革

M22. 6. 1	市制施行
S44. 2. 18	西大寺市を合併
S46. 1. 8	御津郡一宮町、津高町、吉備郡高松町を合併
S46. 3. 8	都窪郡吉備町、妹尾町、福田村を合併
S46. 5. 1	上道郡上道町、児島郡興除村、吉備郡足守町を合併
S50. 5. 1	児島郡藤田村を合併
H17. 3. 22	御津郡御津町、児島郡灘崎町を合併
H19. 1. 22	御津郡建部町、赤磐郡瀬戸町を合併
H21. 4. 1	政令指定都市

(8) 執行機関、議会 (R6.4.1現在)

執行機関	市長	おおもり まさお 任期 R 7. 10. 8 大森 雅夫 当選回数 3 回		任期	R9. 4. 30								
	副市長	林 恭生	竹中 正博	議長	田口 裕士								
	職員数	(R5. 4. 1現在) 9, 002人(うち一般行政職2, 573人)		副議長	森田 卓司								
				議会	定数	46人	自	立	公	共	社	他	無
						22	4	8	4		2	6	

<行政機構図>



<主要な施策・事業>

- 歩いて楽しいまちなかの回遊性向上と賑わいづくり
- 岡山駅前広場への路面電車乗り入れ整備事業
- 「歴史を伝える城、集う城」岡山城活用事業
- 歴史遺産等を活用した観光誘客事業
- 水道・下水道における施設管路の耐震化・更新作業
- 子ども医療費助成事業
- 放課後児童健全育成事業
- GIGAスクール構想におけるICT活用支援事業
- 下水道・河川等による浸水対策事業
- プラスチック資源の分別回収・リサイクル

<ユニークな施策・事業>

- スタートアップ支援事業
- 商店街等の魅力向上・活性化支援事業
- 地域の未来づくり推進事業
- 文学によるまちづくり推進事業
- 学生イノベーションチャレンジ推進プロジェクト
- 夜間中学設立事業
- 窓口多言語サービス対応支援事業
- 難聴高齢者に対する補聴器購入費用助成
- 水難救助訓練施設整備事業
- スマート窓口事業

< 財政(普通会計) >

(1) 決算収支(令和4年度)

(千円)

歳入決算額		歳出決算額		形式収支	実質収支
391,046,068		375,817,774		15,228,294	9,563,152
単年度収支	積立金	繰上償還費		積立金取崩額	実質単年度収支
△ 3,820,645	4,105	3,000,000		5,000,000	△ 5,816,540

(2) 主な歳入歳出 (千円, %)

区分	R4決算	構成比
地方税	133,319,677	34.1
地方交付税	41,640,613	10.6
国・県支出金	107,904,805	27.6
地方債	41,594,200	10.6
うち臨時財政対策債	13,200,000	3.4
その他	66,586,773	17.0
歳入計	391,046,068	100.0
義務的経費計	214,460,603	57.1
人件費	80,339,149	21.4
扶助費	96,870,803	25.8
公債費	37,250,651	9.9
物件費	42,655,558	11.4
補助費等	26,114,121	6.9
普通建設事業費	50,038,516	13.3
うち単独分	29,016,553	7.7
繰出金	25,339,197	6.7
その他	17,209,779	4.6
歳出計	375,817,774	100.0

(注) 構成比は表示単位未満を四捨五入しているため、合計と一致しない場合がある。

(3) 主要指標等

(千円, %)

区分	R4決算	区分	R4決算
財政力指数	0.76	実質公債費比率	5.3
標準財政規模	206,289,107	将来負担比率	-
経常一般財源比率	95.8	実質収支比率	4.6
経常収支比率	89.3	基金現在高	65,904,375
人件費	32.6	うち財政調整基金	22,839,733
物件費	11.4	うち減債基金	1,528,609
補助費等	4.6	うちその他特定目的基金	41,536,033
公債費	15.9	地方債現在高	343,772,121
公債費負担比率	14.9	翌年度債務負担行為	145,075,961
実質赤字比率	-		
連結実質赤字比率	-		

(4) 市町村税の状況

① 税收状況(令和4年度, 現年課税分)

(千円, %)

法定普通税					目的税	合計	徴収率
市町村民税		固定資産税	その他	小計			
個人分	法人分						
54,920,196	10,229,261	47,991,868	7,191,834	120,333,159	12,191,910	132,525,069	99.3

② 税目別税率(令和5年度)

(円, %)

市町村民税				固定資産税	都市計画税	入湯税	鉱産税	
個人均等割	個人所得割	法人均等割	法人税割				200万以下	その他
3,500	8.0	3,000,000~50,000	8.4	1.4	0.30	150(70)	0.7	1.0

＜財政(主な公営企業会計)＞(令和4年度決算)

(千円)

上水道事業		簡易水道事業		病院事業	
経常損益	利益剰余金	-	-	経常損益	利益剰余金
1,098,544	2,734,885	-	-	△ 13,383	△ 295,503
下水道事業(公共下水道)		下水道事業(特定環境保全公共下水道)		下水道事業(農業集落排水施設)	
経常損益	利益剰余金	経常損益	利益剰余金	経常損益	利益剰余金
△ 288,203	0	11	0	△ 110	0

＜公共施設＞(令和4年度末)

都市公園 住民基本台帳 搭載人口1人当たり面積(m ²)	下水道等普及率(%)	
	公共下水道(対行政区域内人口)	下水道等(対行政区域内人口)
15.7	68.6	69.6

＜産業＞

農業	農家数(戸)	耕地面積(km ²)	米收穫量(t)	産出額(百万円)
	R2.2.1	R5.7.15	R5年	R3年
	8,498	131.00	41,600	20,390
工業	事業所数(所)	従業者数(人)	出荷額(百万円)	
	R3.6.1	R3.6.1	R2年	
	850	31,097	1,012,722	
商業	事業所数(店)	従業者数(人)	販売額(百万円)	
	R3.6.1	R3.6.1	R3.6.1	
	6,673	62,783	3,035,675	

＜教育＞(R5.5.1)

区分	幼稚園	幼保連携型認定こども園	小学校	中学校	義務教育学校
学校数(園, 校)	58	54	91	44	1
児童生徒数(人)	3,521	7,696	36,879	18,982	398

＜福祉＞(R5.4.1)

区分	保育所	養護老人ホーム	特別養護老人ホーム
施設数(所)	103	5	69
定員(人)	11,457	310	3,295

＜医療＞(R4.10.1)

区分	病院	診療所	歯科
施設数(所)	55	685	445

＜その他の情報＞

(1) 名所・旧跡	岡山城, 岡山後楽園, 吉備路, 犬島
(2) 祭り・イベント等	岡山さくらカーニバル(3月～4月), 烏城夏まつり(8月), おかやま桃太郎まつり・うらじゃ(8月), おかやまアーツフェスティバル(9～11月), 秋のおかやま桃太郎まつり・集え! 岡山城(10月), おかやまマラソン(11月), MOMOTAROH FANTASY(12月), 西大寺会陽(2月), 烏城灯源郷(春・夏・秋), 幻想庭園(春・夏・秋)
(3) 名物・特産	岡山ばらずし, デミカツ丼, えびめし, フルーツパフェ, マスカット, ピオーネ, 白桃, メロン, あたご梨, ママカリ, さわら, 山の芋, 千両ナス, 太秋柿, 黄ニラ, きびだんご
(4) 国際友好交流都市・地域	サンノゼ市(アメリカ), サンホセ市(コスタリカ), プロヴディフ市(ブルガリア), 洛陽市(中国), 富川市(韓国), 新竹市(台湾), ウマティラインディアン居留区部族連合(アメリカ), グラム準州(アメリカ)