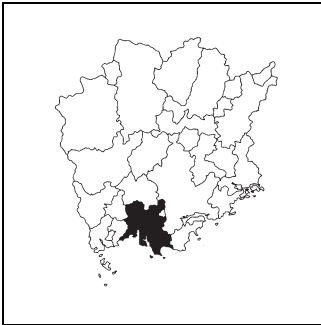


キャッチフレーズ 豊かな自然と 紡がれた歴史・文化を 次代へ繋ぎ 人と人の絆と慈しみの心で 地域を結ぶまち倉敷

 くらしきし <b>倉敷市</b>	〒	710-8565	市町村コード	法人番号	
	所在地	倉敷市西中新田640		332020 6000020332020	
	TEL	086-426-3030	FAX	086-421-2400	
	ホームページ	https://www.city.kurashiki.okayama.jp/			
市の木	市の花	市の鳥	地域指定	一部事務組合等加入事業	公営企業
くすのき	ふじ	カワセミ	特土, 離島	水利, 水道, ごみ, し尿, 消防補償, 後期高齢者医療	【法適】上水, 病院, 下水(公共, 農集)

<概要>

(1)位置図

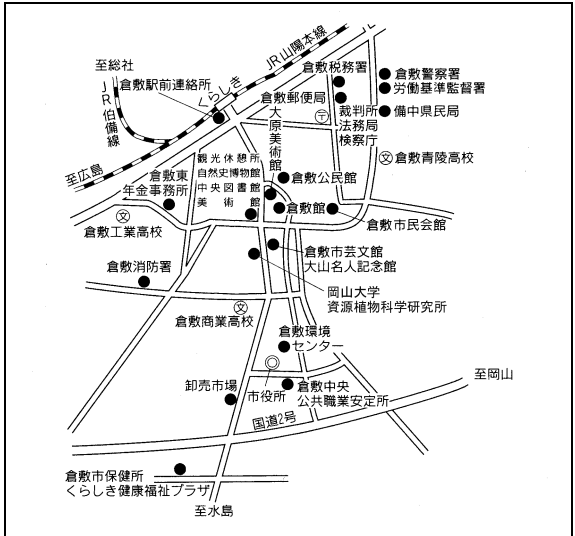


(3)面積

[総面積県内第 8 位] (km<sup>2</sup>)

総面積 (R5. 10. 1)	356.07
耕地面積 (R5. 7. 15)	35.90
林野面積 (R2. 2. 1)	99.22

(2)主要施設案内図



(4)人口、世帯数[住基人口県内第 2 位]

区分	人口(人)	うち65歳以上人口(人)	世帯数(世帯)
H22.10.1 (国調)	475,513	106,015 (22.6%)	183,303
H27.10.1 (国調)	477,118	122,037 (26.7%)	189,847
R2.10.1 (国調)	474,592	125,532 (28.9%)	199,082
R6.1.1 (住基)	475,914	132,867 (27.9%)	219,874

(5)有権者数(R6.3.1)

男性	女性	合計
189,399	203,285	392,684

(6)就業人口比率(R2.10.1)

第一次産業	第二次産業	第三次産業
1.8	30.5	67.7

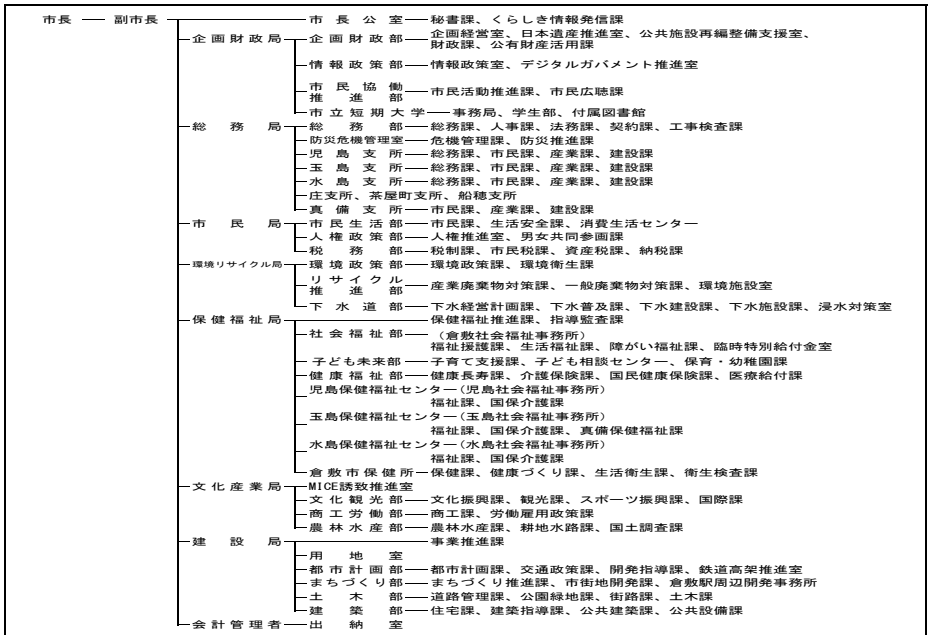
(7)沿革

- S42. 2. 1 倉敷市、児島市、玉島市が合併(倉敷市)
- S46. 3. 8 都窪郡庄村を合併
- S47. 5. 1 都窪郡茶屋町を合併
- H14.4. 1 中核市
- H17. 8. 1 浅口郡船穂町、吉備郡真備町を合併

(8)執行機関、議会(R6.5.9現在)

執行機関	市長	いとう かおり 伊東 香織		任期 R 10 . 5 . 18 当選回数 5 回	任期	R 7 . 1 . 31					
	副市長	生水 哲男	原 孝吏	議会	議長	中島 光浩					
	職員数	(R5. 4. 1現在) 3, 508人(うち一般行政職1, 705人)			副議長	北島 克彦					
	定数	43人	自	立	公	共	社	他	無	欠	
					5	4		2	32	0	

<行政機構図>



<主要な施策・事業>

- |   |   |
|---|---|
| <ul style="list-style-type: none"> <li>○庁舎等再編整備事業</li> <li>○くらしき健康福祉プラザ等ESCO事業</li> <li>○都市防災公園及び複合施設整備事業</li> <li>○(仮称)水島緑地福田公園園内プール整備事業</li> <li>○中央斎場整備事業</li> </ul> | <ul style="list-style-type: none"> <li>○倉敷西部クリーンセンター整備事業</li> <li>○倉敷衛生センター整備事業</li> <li>○倉敷駅付近連続立体交差事業</li> <li>○倉敷駅周辺第二土地区画整理事業</li> <li>○まびふれあい公園整備事業</li> </ul> |
|---|---|

<ユニークな施策・事業>

- |   |  |
|---|--|
| <ul style="list-style-type: none"> <li>○G7倉敷宣言推進事業</li> <li>○キャリア教育推進事業</li> <li>○MICE誘致推進事業</li> <li>○企業版ふるさと納税を活用した映画撮影誘致支援事業</li> <li>○将棋・囲碁イベントの開催</li> </ul> | <ul style="list-style-type: none"> <li>○「米粉の力」普及・啓発応援事業</li> <li>○日本遺産推進事業</li> <li>○SDGs推進事業</li> <li>○ESCO事業</li> <li>○英語教育推進事業</li> </ul> |
|---|--|

< 財政(普通会計) >

(1) 決算収支(令和4年度)

(千円)

歳入決算額		歳出決算額		形式収支	実質収支
226,445,818		215,286,796		11,159,022	8,930,709
単年度収支	積立金	繰上償還費		積立金取崩額	実質単年度収支
△ 484,822	4,805,639	750,000		5,000,000	70,817

(2) 主な歳入歳出

(千円, %)

区分	R4決算	構成比
地方税	87,637,993	38.7
地方交付税	16,526,604	7.3
国・県支出金	62,147,196	27.4
地方債	16,461,000	7.3
うち臨時財政対策債	4,500,000	2.0
その他	43,673,025	19.3
<b>歳入計</b>	<b>226,445,818</b>	<b>100.0</b>
義務的経費計	106,484,616	49.5
人件費	29,419,866	13.7
扶助費	58,138,191	27.0
公債費	18,926,559	8.8
物件費	27,487,528	12.8
補助費等	22,604,888	10.5
普通建設事業費	21,059,950	9.8
うち単独分	11,294,953	5.2
繰出金	17,134,575	8.0
その他	20,515,239	9.5
<b>歳出計</b>	<b>215,286,796</b>	<b>100.0</b>

(注) 構成比は表示単位未満を四捨五入しているため、合計と一致しない場合がある。

(3) 主要指標等

(千円, %)

区分	R4決算	区分	R4決算
財力指数	0.84	実質公債費比率	2.5
標準財政規模	112,923,732	将来負担比率	-
経常一般財源比率	101.2	実質収支比率	7.9
経常収支比率	86.8	基金現在高	52,615,579
人件費	22.6	うち財政調整基金	12,558,574
物件費	13.4	うち減債基金	11,316,617
補助費等	7.6	うちその他特定目的基金	28,740,388
公債費	15.0	地方債現在高	194,677,601
公債費負担比率	12.5	翌年度債務負担行為	71,874,245
実質赤字比率	-		
連結実質赤字比率	-		

(4) 市町村税の状況

① 収税状況(令和4年度, 現年課税分)

(千円, %)

市町村民税		法定普通税			目的税	合計	徴収率
個人分	法人分	固定資産税	その他	小計			
24,990,018	6,672,404	40,330,872	5,136,303	77,129,597	10,105,070	87,234,667	99.5

② 税目別税率(令和5年度)

(円, %)

市町村民税				固定資産税	都市計画税	入湯税	鉦産税	
個人均等割	個人所得割	法人均等割	法人税割				200万以下	その他
3,500	6.0	3,000,000~50,000	8.4	1.4	0.30	150	0.7	1.0

## &lt;財政(主な公営企業会計)&gt;(令和4年度決算)

(千円)

上水道事業		簡易水道事業		病院事業	
経常損益	利益剰余金	-	-	経常損益	利益剰余金
1,210,276	1,698,652	-	-	654,252	△ 2,600,592
下水道事業(公共下水道)		下水道事業(特定環境保全公共下水道)		下水道事業(農業集落排水施設)	
経常損益	利益剰余金	-	-	経常損益	利益剰余金
3,660,927	4,015,783	-	-	△ 8,195	△ 40,749

## &lt;公共施設&gt;(令和4年度末)

都市公園 住民基本台帳 搭載人口1人当たり面積(m <sup>2</sup> )	下水道等普及率(%)	
	公共下水道(対行政区内人口)	下水道等(対行政区内人口)
7.6	81.8	82.0

## &lt;産業&gt;

農業	農家数(戸)	耕地面積(km <sup>2</sup> )	米収穫量(t)	産出額(百万円)
	R2.2.1	R5.7.15	R5年	R3年
	5,209	35.90	11,800	12,180
工業	事業所数(所)	従業者数(人)	出荷額(百万円)	
	R3.6.1	R3.6.1	R2年	
	707	37,486	3,473,613	
商業	事業所数(店)	従業者数(人)	販売額(百万円)	
	R3.6.1	R3.6.1	R3.6.1	
	3,597	31,309	1,020,655	

## &lt;教育&gt;(R5.5.1)

区分	幼稚園	幼保連携型認定こども園	小学校	中学校
学校数(園、校)	53	19	62	28
児童生徒数(人)	4,010	2,532	25,835	13,347

## &lt;福祉&gt;(R5.4.1)

区分	保育所	養護老人ホーム	特別養護老人ホーム
施設数(所)	71	2	41
定員(人)	7,770	180	2,133

## &lt;医療&gt;(R4.10.1)

区分	病院	診療所	歯科
施設数(所)	36	346	224

## &lt;その他の情報&gt;

(1)名所・旧跡	倉敷美観地区、大原美術館、鷺羽山、瀬戸大橋、円通寺、王子が岳、象岩
(2)祭り・イベント等	春 児島フェス#せんいさい(4月)、真備・船穂総おどり(7月)、倉敷天領夏祭り(7月)、ハートランド倉敷(9月)、玉島まつり(8月)、至極の逸品くらしきフェア(10月)、倉敷屏風祭(10月)、水島港まつり(11月)、秋 児島フェス#せんいさい(11月)、サンセットフェスタinこじま(11月)、倉敷市農業祭(11月)、「船穂スイートピー記念日」のPRイベント(1月)、倉敷雑めぐり(2~3月)、倉敷春宵あかり(3月)、倉敷音楽祭(3月)
(3)名物・特産	むらすずめ、藤戸まんぢゅう、泣菫饅頭、良寛てまり、由加山あんころ餅、地酒、マスカットワイン、ままかり酢漬、塩むし桜鯛、白桃、マスカット、ニューピオーネ、連島ごぼう、連島れんこん、金時人参、タケノコ、下津井たこ、マナガツオ、さわら、スイートピー、倉敷はりこ、備中和紙、玉島だるま、倉敷ガラス、酒津焼、緞通、い草製品、竹製品、ジーンズ、帆布、学生服、量縁、真田紐、マスキングテープ、キャンドル、民藝品、倉敷ノッティング、てまり
(4)姉妹・友好都市	サンクトペルテン市(オーストリア)、カンザスシティ市(アメリカ)、クライストチャーチ市(ニュージーランド)、鎮江市(中国)
(5)交流都市等	西安市長安区(中国)、宮城県松島町(観光交流協定)