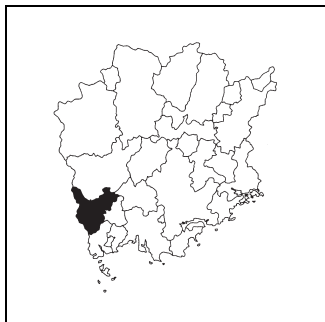


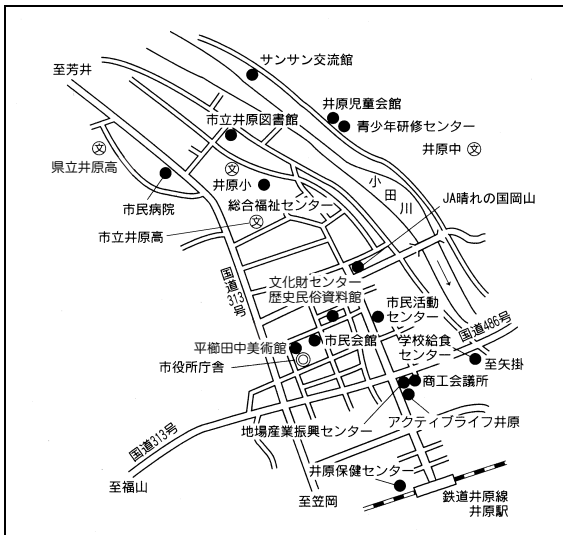
 いばらし 井原市	〒	715-8601	市町村コード	法人番号	
	所在地	井原市井原町311-1	332071	4000020332071	
	TEL	0866-62-9500	FAX	0866-62-1744	
	ホームページ	http://www.city.ibara.okayama.jp/			
市の木	市の花	市の鳥	地域指定	一部事務組合等加入事業	公営企業
くろまつ	さくら	メジロ	山振、特農、過疎、特土、辺地	ごみ、し尿、消防、退手・消防補償、後期高齢者医療	【法適】上水、工水、病院、簡水、下水(公共、特環) 【非適】宅造

<概要>

(1)位置図



(2)主要施設案内図



(3)面積

[総面積県内第 11 位] (km²)

総面積 (R5. 10. 1)	243.54
耕地面積 (R5. 7. 15)	21.90
林野面積 (R2. 2. 1)	159.16

(4)人口、世帯数[住基人口県内第 9 位]

区分	人口(人)	うち65歳以上人口(人)	世帯数(世帯)
H22.10.1 (国調)	43,927	13,719 (31.3%)	15,108
H27.10.1 (国調)	41,390	14,247 (34.4%)	14,914
R2.10.1 (国調)	38,384	14,355 (37.5%)	14,732
R6.1.1 (住基)	37,396	14,131 (37.8%)	16,697

(7)沿革

S28. 4. 1	後月郡井原町、西江原町、高屋町、県主村、木之子村、山野上村、青野村、荏原村、小田郡大江村、稲倉村が合併(井原市)
H17. 3. 1	小田郡美星町、後月郡芳井町を合併

(5)有権者数(R6.3.1)

男性	女性	合計
15,393	16,765	32,158

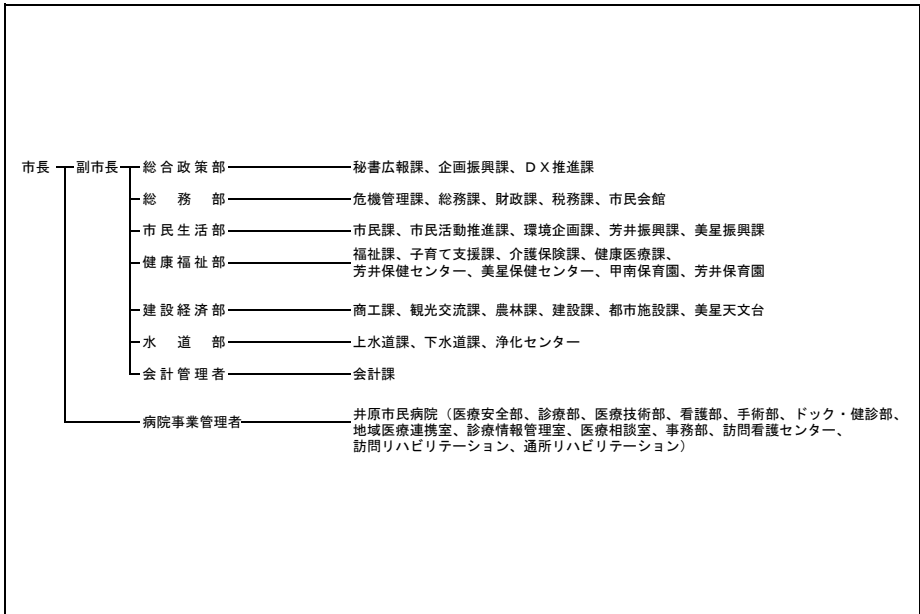
(6)就業人口比率(R2.10.1)

第一次産業	第二次産業	第三次産業
6.6	38.0	55.4

(8) 執行機関、議会(R6.4.1現在)

執行機関	市長	おおした いさお 任期 R 8. 9. 15 大舌 勲 当選回数 2 回	任期	R7.4.29							
			議長	三宅 文雄							
	副市長	猪原 慎太郎	副議長	西村 慎次郎							
	職員数	(R5. 4. 1現在) 549人(うち一般行政職244人)	定数	18人	自	立	公	共	社	他	無
						1				16	1

<行政機構図>



<主要な施策・事業>

○地域公共交通確保維持改善事業	○元気いばら商工業成長支援事業
○自治体DXの推進	○宿泊施設(ホテル・旅館)整備促進事業
○いばらLIFEスタート応援メニュー	○ふるさと井原の未来を創るひとつくり事業
○障害者就労支援事業	○高月工業団地企業用地造成事業
○保育園・幼稚園保育料等無償化事業	○地域幸福度指標調査・分析

<ユニークな施策・事業>

○市内循環バス・予約型乗合タクシーの運行	○いばら農産物産地化支援メニュー
○緊急告知システム運用	○省エネルギー補助金
○シティプロモーション事業	○井原デニムによる地域活性化事業
○結婚新生活支援事業	○日本三選星名所の発信(星の郷まちづくり推進事業)
○協働のまちづくり事業	○美しい星空を守る井原市光害防止条例
○鉄道井原線を利用した広域的まちづくり	○いばらっ子伸びる学力支援事業
○救急相談センター事業	○介護予防チャレンジ事業

< 財政(普通会計) >

(1) 決算収支(令和4年度)

(千円)

歳入決算額		歳出決算額		形式収支	実質収支
25,431,493		24,498,896		932,597	808,786
単年度収支	積立金	繰上償還費		積立金取崩額	実質単年度収支
△ 378,613	1,167,403	-		-	788,790

(2) 主な歳入歳出

(千円, %)

区分	R4決算	構成比
地方税	4,578,438	18.0
地方交付税	7,816,206	30.7
国・県支出金	4,762,945	18.7
地方債	2,887,170	11.4
うち臨時財政対策債	166,270	0.7
その他	5,386,734	21.2
歳入計	25,431,493	100.0
義務的経費計	8,624,113	35.2
人件費	3,229,129	13.2
扶助費	3,476,810	14.2
公債費	1,918,174	7.8
物件費	2,758,711	11.3
補助費等	4,932,360	20.1
普通建設事業費	3,799,053	15.5
うち単独分	2,872,375	11.7
繰出金	1,964,561	8.0
その他	2,420,098	9.9
歳出計	24,498,896	100.0

(注) 構成比は表示単位未満を四捨五入しているため、合計と一致しない場合がある。

(3) 主要指標等

(千円, %)

区分	R4決算	区分	R4決算
財政力指数	0.40	実質公債費比率	9.0
標準財政規模	12,742,361	将来負担比率	-
経常一般財源比率	100.2	実質収支比率	6.3
経常収支比率	86.9	基金現在高	14,442,524
人件費	22.5	うち財政調整基金	7,147,117
物件費	11.2	うち減債基金	788,259
補助費等	17.4	うちその他特定目的基金	6,507,148
公債費	14.8	地方債現在高	22,245,473
公債費負担比率	11.5	翌年度債務負担行為	1,466,580
実質赤字比率	-		
連結実質赤字比率	-		

(4) 市町村税の状況

① 収税状況(令和4年度, 現年課税分)

(千円, %)

法定普通税					目的税	合計	徴収率
市町村民税		固定資産税	その他	小計			
個人分	法人分						
1,664,499	333,614	2,009,309	382,000	4,389,422	150,060	4,539,482	99.0

② 税目別税率(令和5年度)

(円, %)

市町村民税				固定資産税	都市計画税	入湯税	鉦産税	
個人均等割	個人所得割	法人均等割	法人税割				200万以下	その他
3,500	6.0	3,000,000~50,000	8.4	1.4	0.20	150	0.7	1.0

<財政(主な公営企業会計)>(令和4年度決算)

(千円)

上水道事業		簡易水道事業		病院事業	
経常損益	利益剰余金	経常損益	利益剰余金	経常損益	利益剰余金
114,510	836,010	24,068	6,210	278,811	△ 255,688
下水道事業(公共下水道)		下水道事業(特定環境保全公共下水道)		下水道事業(農業集落排水施設)	
経常損益	利益剰余金	経常損益	利益剰余金	-	-
8,090	△ 40,329	△ 3,326	13,803	-	-

<公共施設>(令和4年度末)

都市公園 住民基本台帳 搭載人口1人当たり面積(m ²)	下水道等普及率(%)	
	公共下水道(対行政区域内人口)	下水道等(対行政区域内人口)
9.5	56.3	56.3

<産業>

農業	農家数(戸)	耕地面積(km ²)	米收穫量(t)	産出額(百万円)
	R2.2.1	R5.7.15	R5年	R3年
	1,922	21.90	3,700	10,430
工業	事業所数(所)	従業者数(人)	出荷額(百万円)	
	R3.6.1	R3.6.1	R2年	
	125	5,390	150,961	
商業	事業所数(店)	従業者数(人)	販売額(百万円)	
	R3.6.1	R3.6.1	R3.6.1	
	335	1,936	38,100	

<教育>(R5.5.1)

区分	幼稚園	幼保連携型認定こども園	小学校	中学校
学校数(園, 校)	13	-	13	5
児童生徒数(人)	180	-	1,511	858

<福祉>(R5.4.1)

区分	保育所	養護老人ホーム	特別養護老人ホーム
施設数(所)	9	1	7
定員(人)	775	49	389

<医療>(R4.10.1)

区分	病院	診療所	歯科
施設数(所)	3	28	21

<その他の情報>

(1)名所・旧跡	平櫛田中美術館, 嫁いらず観音院, 経ヶ丸グリーンパーク, 鬼ヶ嶽, 中世夢が原, 天神峽, 美星天文台, 星空公園, 華鶴大塚美術館, 井原堤, 井原デニムストリート, 高越城址
(2)祭り・イベント等	芳井宵まつり(7月), 井原まつり☆まんてん(8月), 天の川まつり(8月), 与一まつり(8月), 中世夢が原大神楽(9月), 美星ふるさと祭り(10月), 芳井ふるさと祭り(11月), ごんぼう村フェスティバル(12月), 星の郷ふれあい健康マラソン大会(1月), 全国健康マラソン井原大会(3月), いばら桜フェスタ(3月~4月)
(3)名物・特産	ぶどう(ニューピオーネ, シヤインマスカット, 安芸クイーン, 冬ぶどうなど), デニム, 明治ごんぼう, 豚肉加工品, 井原ワイン
(4)姉妹都市	
(5)友好都市等	魚津市(富山県), 大田原市(栃木県)