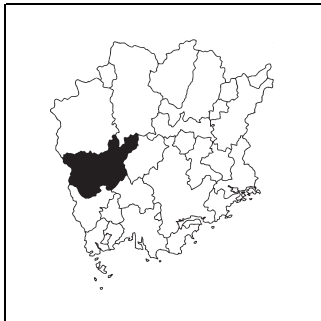


キャッチフレーズ 健幸都市 たかはし～“つながり”から創る心豊かなまちづくり～

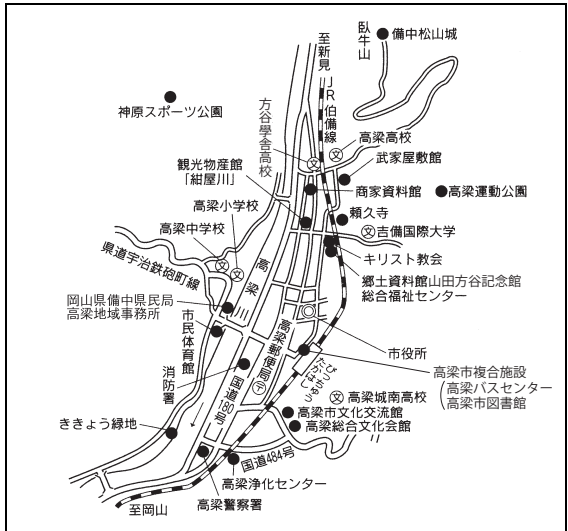
 たかはし 高梁市	〒	716-8501	市町村コード	法人番号	
	所在地	高梁市松原通2043		332097 3000020332097	
	TEL	0866-21-0200	FAX	0866-23-1555	
	ホームページ	https://www.city.takahashi.lg.jp/			
市の木	市の花	市の鳥	地域指定	一部事務組合等加入事業	公営企業
あかまつ	さくら	ヤマセミ	山振、特農、過疎、辺地、電源	農済、ごみ、し尿、税整理、退手・互助・非公災・消防補償、後期高齢者医療	【法適】上水、病院、下水(公共、特環、農集、特排) 【非適】宅造、介護

<概要>

(1)位置図



(2)主要施設案内図



(3)面積

[総面積県内第 4 位] (km²)

総面積 (R5. 10. 1)	546.99
耕地面積 (R5. 7. 15)	27.80
林野面積 (R2. 2. 1)	427.97

(4)人口、世帯数[住基人口県内第 13 位]

区分	人口(人)	うち65歳以上人口(人)	世帯数(世帯)
H22.10.1 (国調)	34,963	(35.6%) 12,360	14,121
H27.10.1 (国調)	32,075	(38.6%) 12,243	13,481
R2.10.1 (国調)	29,072	(41.5%) 11,904	12,886
R6.1.1 (住基)	26,861	(42.9%) 11,522	13,426

(5)有権者数(R6.3.1)

男性	女性	合計
11,088	12,030	23,118

(6)就業人口比率(R2.10.1)

第一次産業	第二次産業	第三次産業
11.0	30.6	58.4

(7)沿革

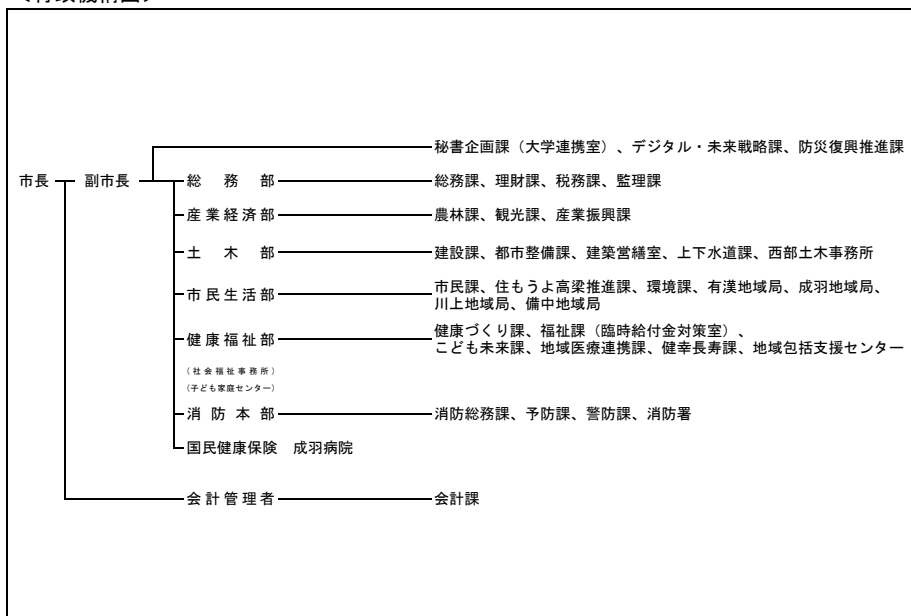
H16.10.1 高梁市、上房郡有漢町、川上郡成羽町、川上町、備中町が合併(新設)

高梁市

(8) 執行機関、議会(R6.5.17現在)

執行機関	市長	こんどう たかのり 任期 R 6. 10. 23 近藤 隆則 当選回数 4 回	任期	R 6. 10. 23								
	副市長	丹正 鎮夫	議長	石田 芳生								
			副議長	大月 健一								
	職員数	(R5. 4. 1現在) 617人(うち一般行政職285人)	議会	定数	18人	自	立	公	共	社	他	無
							1	1			15	1

<行政機構図>



<主要な施策・事業>

<ul style="list-style-type: none"> ○定住促進住宅助成事業 ○特別支援教育推進事業 ○学園文化都市づくり事業 ○DX推進事業 ○災害対策事業 	<ul style="list-style-type: none"> ○有害鳥獣被害防止対策事業 ○日本遺産推進事業 ○地方バス路線維持支援事業 ○子ども医療支給事業 ○長寿命化修繕事業
--	--

<ユニークな施策・事業>

<ul style="list-style-type: none"> ○ニュービオーネ、トマト、ピーチ、アスパラガススクール ○手話施策推進事業 ○シティプロモーション推進事業 ○グリーンスローモビリティ運行事業 ○ICT支援員配置事業 	<ul style="list-style-type: none"> ○医療人材確保等対策事業 ○国際交流事業 ○ふるさと回帰同窓会開催助成事業 ○定住促進住宅整備事業 ○保育園留學事業
---	--

<財政(普通会計)>

(1)決算収支(令和4年度)

(千円)

歳入決算額		歳出決算額		形式収支	実質収支
26,639,598		25,724,396		915,202	746,764
単年度収支	積立金	繰上償還費		積立金取崩額	実質単年度収支
△ 112,429	372,290	-		163,000	96,861

(2)主な歳入歳出 (千円, %)

区分	R4決算	構成比
地方税	3,794,482	14.2
地方交付税	10,409,818	39.1
国・県支出金	4,769,465	17.9
地方債	2,905,615	10.9
うち臨時財政対策債	148,515	0.6
その他	4,760,218	17.9
歳入計	26,639,598	100.0
義務的経費計	11,072,920	43.0
人件費	4,330,514	16.8
扶助費	2,755,722	10.7
公債費	3,986,684	15.5
物件費	3,165,714	12.3
補助費等	3,371,054	13.1
普通建設事業費	3,691,794	14.4
うち単独分	1,745,542	6.8
繰出金	1,982,424	7.7
その他	2,440,490	9.5
歳出計	25,724,396	100.0

(注)構成比は表示単位未満を四捨五入しているため、合計と一致しない場合がある。

(3)主要指標等

(千円, %)

区分	R4決算
財政力指数	0.31
標準財政規模	13,897,985
経常一般財源比率	99.5
経常収支比率	96.2
人件費	26.8
物件費	13.2
補助費等	11.8
公債費	28.1
公債費負担比率	21.8
実質赤字比率	-
連結実質赤字比率	-

区分	R4決算
実質公債費比率	11.8
将来負担比率	52.8
実質収支比率	5.4
基金現在高	8,166,850
うち財政調整基金	1,721,341
うち減債基金	1,636,955
うちその他特定目的基金	4,808,554
地方債現在高	31,327,157
翌年度債務負担行為	1,426,574

(4)市町村税の状況

①収税状況(令和4年度, 現年課税分)

(千円, %)

市町村民税		法定普通税			目的税	合計	徴収率
個人分	法人分	固定資産税	その他	小計			
1,162,884	176,350	2,009,259	297,458	3,645,951	108,938	3,754,889	99.1

②税目別税率(令和5年度)

(円, %)

市町村民税				固定資産税	都市計画税	入湯税	鉱産税	
個人均等割	個人所得割	法人均等割	法人割割				200万以下	その他
3,500	6.0	3,000,000~50,000	8.4	1.4	0.25	150	0.7	1.0

<財政(主な公営企業会計)>(令和4年度決算)

(千円)

上水道事業		簡易水道事業		病院事業	
経常損益	利益剰余金	-	-	経常損益	利益剰余金
△ 53,342	△ 103,744	-	-	△ 119,250	△ 1,226,468
下水道事業(公共下水道)		下水道事業(特定環境保全公共下水道)		下水道事業(農業集落排水施設)	
経常損益	利益剰余金	経常損益	利益剰余金	経常損益	利益剰余金
16,079	9,916	215	689	△ 2,019	△ 19,825

<公共施設>(令和4年度末)

都市公園 住民基本台帳 搭載人口1人当たり面積(m ²)	下水道等普及率(%)	
	公共下水道(対行政区域内人口)	下水道等(対行政区域内人口)
11.0	43.8	43.9

<産業>

農業	農家数(戸)	耕地面積(km ²)	米收穫量(t)	産出額(百万円)
	R2.2.1	R5.7.15	R5年	R3年
	2,559	27.80	3,950	10,170
工業	事業所数(所)	従業者数(人)		出荷額(百万円)
	R3.6.1	R3.6.1		R2年
	51	3,792		119,540
商業	事業所数(店)	従業者数(人)		販売額(百万円)
	R3.6.1	R3.6.1		R3.6.1
	351	1,884		37,199

<教育>(R5.5.1)

区分	幼稚園	幼保連携型認定こども園	小学校	中学校
学校数(園,校)	10	3	14	6
児童生徒数(人)	83	194	1,017	539

<福祉>(R5.4.1)

区分	保育所	養護老人ホーム	特別養護老人ホーム
施設数(所)	5	1	10
定員(人)	325	60	456

<医療>(R4.10.1)

区分	病院	診療所	歯科
施設数(所)	4	32	14

<その他の情報>

(1)名所・旧跡	備中松山城, 頼久寺庭園, 保月の六面石幢と石塔婆・板碑, 吹屋ふるさと村, 磐窟溪, 笠神の文字岩, 弥高山, 夫婦岩
(2)祭り・イベント等	弥高つづじ祭り(4月), 町家通りの雛まつり(4月), 国橋まつり【備中神楽】(4月), マンガ絵ぶたままつり(8月), 備中たかはし松山踊り(8月), ヒルクライムチャレンジ グランフォント高梁(10月), 渡り拍子(10~11月), 成羽愛宕大花火(11月), ふれあいマラソン(2月)
(3)名物・特産	鮎料理, ぶどう, トマト, ゆべし, 備中神楽面, 高梁紅茶, インディアンマト焼そば, 備中牛, 方谷の酒
(4)姉妹都市	トロイ市(アメリカ)
(5)友好都市等	筑西市(茨城県), 奈井江町(北海道), 山鹿市(熊本県), 四万十町(高知県), リヨン市・アンペール高校(フランス)