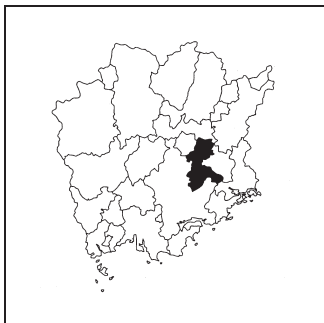


キャッチフレーズ 人 “いきいき” まち “きらり”

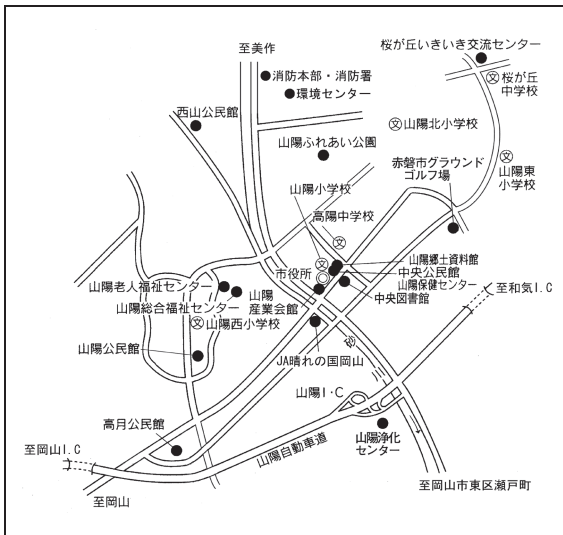
 あか いわ し <b>赤磐市</b>	〒	709-0898	市町村コード	法人番号	
	所在地	赤磐市下市344		332135 7000020332135	
	TEL	086-955-1111	FAX	086-955-1261	
	ホームページ	http://www.city.akaiwa.lg.jp/			
市の木	市の花	市の鳥	地域指定	一部事務組合等加入事業	公営企業
松	桃・桜	—	山振, 特農, 過疎, 特土, 辺地	水利, 養老ホーム, 特養老人ホーム, し尿, 火葬, 税整理, 退手・互助・非公災・消防補償, 後期高齢者医療	【法適】上水, 下水(公共, 特環, 農集) 【非適】宅造, 介護

<概要>

(1) 位置図



(2) 主要施設案内図



(3) 面積

[総面積県内第 14 位] (km<sup>2</sup>)

総面積 (R5. 10. 1)	209.36
耕地面積 (R5. 7. 15)	23.20
林野面積 (R2. 2. 1)	132.62

(4) 人口、世帯数 [住基人口県内第 7 位]

区分	人口(人)	うち65歳以上人口(人)	世帯数(世帯)
H22.10.1 (国調)	43,458	11,489 (26.5%)	15,274
H27.10.1 (国調)	43,214	13,521 (31.3%)	15,730
R2.10.1 (国調)	42,661	14,377 (33.9%)	16,439
R6.1.1 (住基)	42,973	14,648 (34.1%)	18,824

(5) 有権者数 (R6.3.1)

男性	女性	合計
16,966	18,794	35,760

(6) 就業人口比率 (R2.10.1)

第一次産業	第二次産業	第三次産業
8.2	29.5	62.4

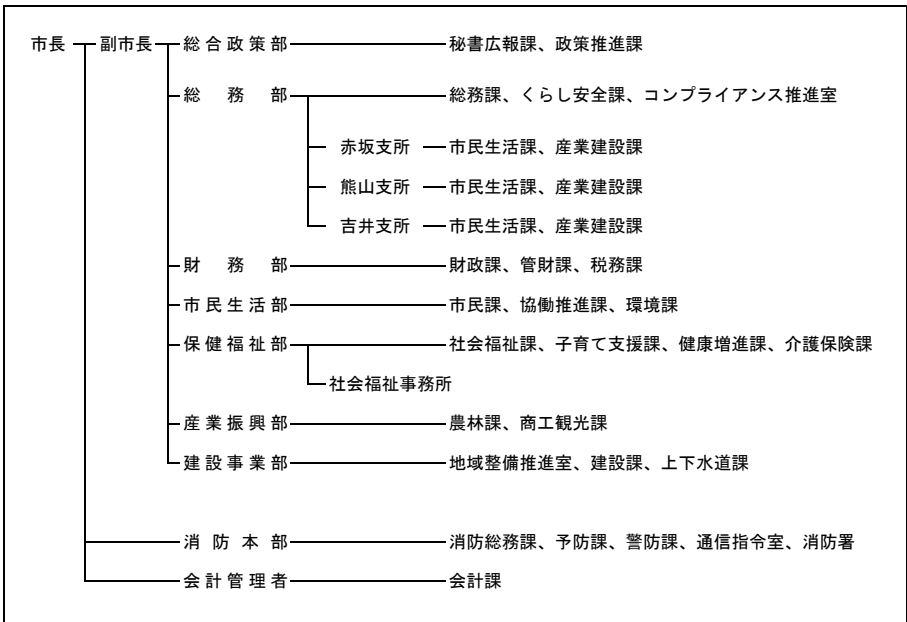
(7) 沿革

H17. 3. 7 赤磐郡山陽町、赤坂町、熊山町、吉井町が合併(新設)

(8) 執行機関、議会(R6.4.1現在)

執行機関	市長	ともがね たけのり 任期 R 7. 4. 16 友實 武則 当選回数 3 回		任期	R 7. 4. 16							
	副市長	前田 正之	(欠員中)	議長	佐藤 武							
	職員数	(R5. 4. 1現在) 479人(うち一般行政職243人)		副議長	治徳 義明							
				定数	18人	自	立	公	共	社	他	無
							2	2			13	1

<行政機構図>



<主要な施策・事業>

- |                     |               |
|---------------------|---------------|
| ○子ども医療費給付事業(高校生等まで) | ○協働のまちづくり推進事業 |
| ○産業支援センター運営事業       | ○企業誘致事業       |
| ○就農等支援センター運営事業      | ○魅力ある学校づくり事業  |
| ○庁舎等整備事業            | ○宅地耐震化推進事業    |
| ○拠点整備推進事業           | ○生活交通対策事業     |

<ユニークな施策・事業>

- |                    |               |
|--------------------|---------------|
| ○竜天天文台、オートキャンプ場の運営 | ○永瀬清子の里づくり事業  |
| ○スポーツ交流事業          | ○健康ポイント事業     |
| ○地質資源活用事業          | ○スズメバチ等駆除費補助金 |
| ○企業勉強会等開催事業        | ○ハレカハーフ事業     |
| ○公式LINE導入・運用事業     | ○第3子以降給食費補助金  |

<財政(普通会計)>

(1) 決算収支(令和4年度)

(千円)

歳入決算額		歳出決算額		形式収支	実質収支
21,935,938		20,525,812		1,410,126	1,254,573
単年度収支	積立金	繰上償還費		積立金取崩額	実質単年度収支
△ 85,121	4,583	-		673,136	△ 753,674

(2) 主な歳入歳出

(千円, %)

区分	R4決算	構成比
地方税	4,976,713	22.7
地方交付税	6,915,311	31.5
国・県支出金	5,045,940	23.0
地方債	1,046,683	4.8
うち臨時財政対策債	186,883	0.9
その他	3,951,291	18.0
<b>歳入計</b>	<b>21,935,938</b>	<b>100.0</b>
義務的経費計	10,448,592	50.9
人件費	3,926,587	19.1
扶助費	4,263,745	20.8
公債費	2,258,260	11.0
物件費	3,160,855	15.4
補助費等	2,621,521	12.8
普通建設事業費	1,688,509	8.2
うち単独分	1,261,891	6.1
繰出金	1,943,412	9.5
その他	662,923	3.2
<b>歳出計</b>	<b>20,525,812</b>	<b>100.0</b>

(注)構成比は表示単位未満を四捨五入しているため、合計と一致しない場合がある。

(3) 主要指標等

(千円, %)

区分	R4決算	区分	R4決算
財政力指数	0.44	実質公債費比率	7.6
標準財政規模	12,868,489	将来負担比率	-
経常一般財源比率	100.1	実質収支比率	9.7
経常収支比率	89.2	基金現在高	10,914,434
人件費	28.1	うち財政調整基金	6,287,856
物件費	14.3	うち減債基金	292,722
補助費等	9.6	うちその他特定目的基金	4,333,856
公債費	17.3	地方債現在高	18,268,299
公債費負担比率	14.6	翌年度債務負担行為	3,184,916
実質赤字比率	-		
連結実質赤字比率	-		

(4) 市町村税の状況

① 収税状況(令和4年度, 現年課税分)

(千円, %)

法定普通税					目的税	合計	徴収率
市町村民税		固定資産税	その他	小計			
個人分	法人分						
1,768,400	357,824	2,381,248	430,738	4,938,210	299	4,938,509	99.1

② 税目別税率(令和5年度)

(円, %)

市町村民税				固定資産税	都市計画税	入湯税	鉦産税	
個人均等割	個人所得割	法人均等割	法人税割				200万以下	その他
3,500	6.0	3,000,000~50,000	8.4	1.4	-	150(70)	0.7	1.0

<財政(主な公営企業会計)>(令和4年度決算)

(千円)

上水道事業		簡易水道事業		病院事業	
経常損益	利益剰余金	-	-	-	-
△ 33,457	△ 34,101	-	-	-	-
下水道事業(公共下水道)		下水道事業(特定環境保全公共下水道)		下水道事業(農業集落排水施設)	
経常損益	利益剰余金	経常損益	利益剰余金	経常損益	利益剰余金
△ 28,969	△ 126,786	135,814	229,664	△ 2,554	△ 43,735

<公共施設>(令和4年度末)

都市公園 住民基本台帳 搭載人口1人当たり面積(m <sup>2</sup> )	下水道等普及率(%)	
	公共下水道(対行政区域内人口)	下水道等(対行政区域内人口)
7.9	79.1	80.8

<産業>

農業	農家数(戸)	耕地面積(km <sup>2</sup> )	米收穫量(t)	産出額(百万円)
	R2.2.1	R5.7.15	R5年	R3年
	1,876	23.20	6,440	4,620
工業	事業所数(所)	従業者数(人)	出荷額(百万円)	
	R3.6.1	R3.6.1	R2年	
	82	4,149	112,525	
商業	事業所数(店)	従業者数(人)	販売額(百万円)	
	R3.6.1	R3.6.1	R3.6.1	
	262	2,230	36,569	

<教育>(R5.5.1)

区分	幼稚園	幼保連携型認定こども園	小学校	中学校
学校数(園、校)	6	2	12	6
児童生徒数(人)	251	283	2,469	1,584

<福祉>(R5.4.1)

区分	保育所	養護老人ホーム	特別養護老人ホーム
施設数(所)	13	-	7
定員(人)	1,030	-	368

<医療>(R4.10.1)

区分	病院	診療所	歯科
施設数(所)	1	35	24

<その他の情報>

(1)名所・旧跡	両宮山古墳, 備前国分寺跡, 岩神のゆるぎ岩, お笑い赤坂亭, 熊山遺跡, 石蓮寺みんなの森, 石造十三重層塔, 石の懸樋, 熊山英国庭園, 電天文台公園, 吉井電天オートキャンプ場, 吉井城山公園, 血洗の滝
(2)祭り・イベント等	熊山英国庭園(5月:スプリングフェスタ, 10月:オータムフェスタ, 12月:クリスマスコンサート), スポレクフェステ赤磐(10月), 初日の出を迎える会(1月)
(3)名物・特産	白桃, シャインマスカット, ピオーネ, 是里ワイン, 黄ニラ, 黒大豆, 是里ごぼう, パスカラサン, 梨, いちご, 朝日米, 雄町米, 日本酒, 筆軸
(4)姉妹都市	
(5)友好都市等	ヴァルハウゼン村(ドイツ・ラインラントファルツ州)