

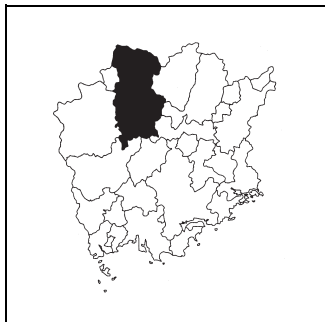
キャッチフレーズ

たさい まにわ ゆた せいかつ
多彩な真庭の豊かな生活

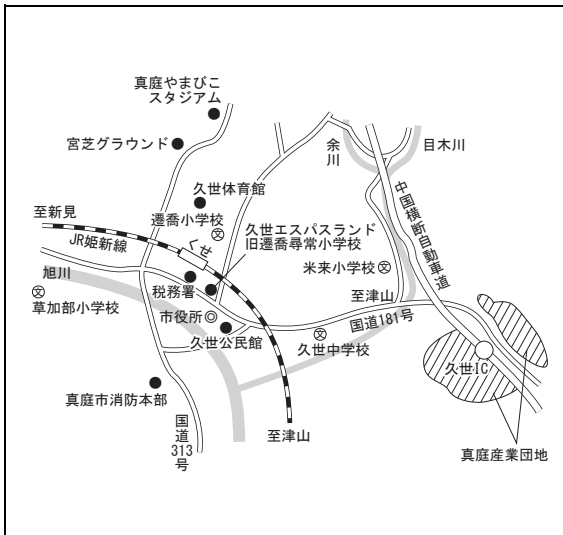
	まにわし 真庭市		〒	719-3292	市町村コード	法人番号
			所在地	真庭市久世2927-2	332143	7000020332143
			TEL	0867-42-1111	FAX	0867-42-1341
			ホームページ	https://www.city.maniwa.lg.jp/		
市の木	市の花	市の動物	地域指定	一部事務組合等加入事業	公営企業	
ヒノキ	サクラ	オオサンショウウオ ジャージー牛	山振、特農、過疎、豪 雪、辺地、電源	ごみ、税整理、退手・互 助・非公災・消防補償、 後期高齢者医療	【法適】上水、下水(公共、特環、 農集、小規模)、病院、簡水 【非適】下水(特排)、観光(休養、 その他)	

<概要>

(1)位置図



(2)主要施設案内図



(3)面積

[総面積県内第 1 位] (km²)

総面積 (R5. 10. 1)	828.53
耕地面積 (R5. 7. 15)	54.40
林野面積 (R2. 2. 1)	654.21

(4)人口、世帯数[住基人口県内第 8 位]

区分	人口(人)	うち65歳以上人口(人)	世帯数(世帯)
H22.10.1 (国調)	48,964	16,428 (33.6%)	16,458
H27.10.1 (国調)	46,124	16,900 (36.7%)	16,084
R2.10.1 (国調)	42,725	17,061 (40.0%)	15,845
R6.1.1 (住基)	41,685	16,728 (40.1%)	17,508

(7)沿革

H17. 3.31	上房郡北房町、真庭郡勝山町、落合町、湯原町、久世町、美甘村、川上村、八束村、中和村が合併(新設)
-----------	--

(5)有権者数(R6.3.1)

男性	女性	合計
16,985	18,722	35,707

(6)就業人口比率(R2.10.1)

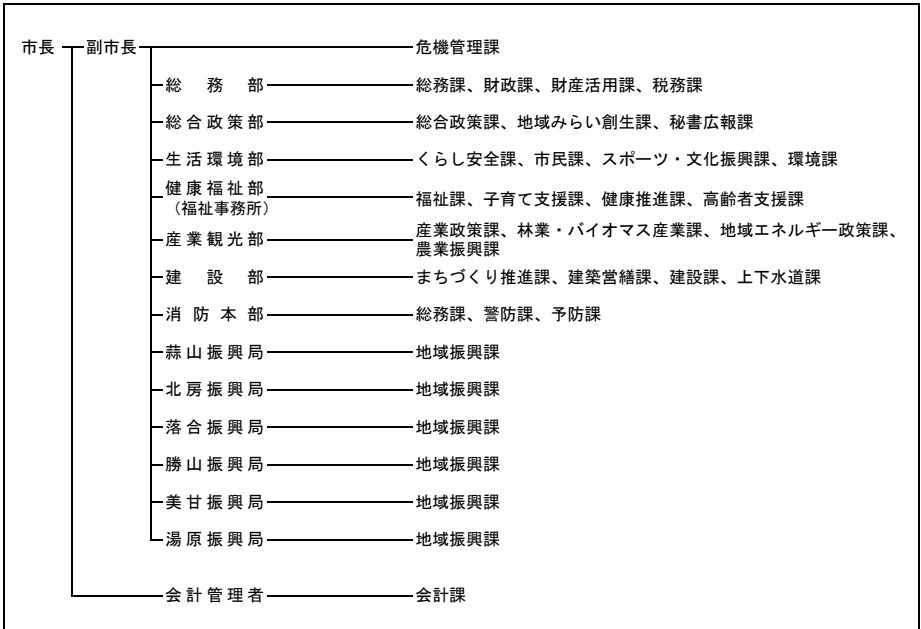
第一次産業	第二次産業	第三次産業
13.3	27.1	59.6

真庭市

(8) 執行機関、議会 (R6.4.1現在)

執行機関	市長	おおた のぼる 太田 昇	任期 R 7. 4. 23 当選回数 3 回	議会	任期	R 7. 4. 23					
	副市長	伊藤 敦哉			議長	小田 康文					
	職員数	(R5. 4. 1現在) 752人(うち一般行政職337人)			副議長	妹尾 智之					
	定数	24人			自	立	公	共	社	他	無
						2	1			20	1

<行政機構図>



<主要な施策・事業>

- 地域みんなで子育てを応援する「こどもはぐくみ応援プロジェクト」
- dXの推進
- 自分らしく暮らせる「共生の地域社会まにわ」の実現
- 市民とともにつくる持続可能な地域づくり
- 未来に向けた「回る経済」の推進と脱炭素への挑戦

<ユニークな施策・事業>

- 新婚さんバックアップ事業
- 真庭ではたらく保育士新生活支援事業
- 教育魅力化推進事業
- こどもはぐくみ応援事業
- JR西日本株の購入
- 健康サポート事業
- ゼロカーボンシティまにわ促進補助金
- 真庭産木材需要拡大事業
- キャッシュレス・市民ポイント推進事業
- 真庭を元気にする活動応援補助金
- 公共施設の省エネ化事業
- バイオ液肥濃縮施設整備事業
- 新しい森林経営モデル推進事業

< 財政(普通会計) >

(1) 決算収支(令和4年度)

(千円)

歳入決算額		歳出決算額		形式収支	実質収支
35,484,986		33,516,731		1,968,255	1,629,685
単年度収支	積立金	繰上償還費	積立金取崩額	実質単年度収支	
184,727	33,525	764,782	36,000	947,034	

(2) 主な歳入歳出

(千円, %)

区分	R4決算	構成比
地方税	5,298,683	14.9
地方交付税	14,621,709	41.2
国・県支出金	5,981,048	16.9
地方債	3,824,479	10.8
うち臨時財政対策債	203,779	0.6
その他	5,759,067	16.2
歳入計	35,484,986	100.0
義務的経費計	15,133,272	45.2
人件費	6,375,467	19.0
扶助費	3,469,386	10.4
公債費	5,288,419	15.8
物件費	4,994,007	14.9
補助費等	3,700,704	11.0
普通建設事業費	4,944,356	14.8
うち単独分	2,116,130	6.3
繰出金	2,487,161	7.4
その他	2,257,231	6.7
歳出計	33,516,731	100.0

(注) 構成比は表示単位未満を四捨五入しているため、合計と一致しない場合がある。

(3) 主要指標等

(千円, %)

区分	R4決算
財政力指数	0.29
標準財政規模	19,922,369
経常一般財源比率	100.1
経常収支比率	91.7
人件費	29.6
物件費	12.6
補助費等	9.9
公債費	22.2
公債費負担比率	21.2
実質赤字比率	-
連結実質赤字比率	-

区分	R4決算
実質公債費比率	10.7
将来負担比率	-
実質収支比率	8.2
基金現在高	31,518,503
うち財政調整基金	9,773,105
うち減債基金	2,950,949
うちその他特定目的基金	18,794,449
地方債現在高	34,044,791
翌年度債務負担行為	5,464,630

(4) 市町村税の状況

① 収税状況(令和4年度, 現年課税分)

(千円, %)

法定普通税					目的税	合計	徴収率
市町村民税		固定資産税	その他	小計			
個人分	法人分						
1,639,842	455,013	2,652,629	501,355	5,248,839	20,330	5,269,169	99.4

② 税目別税率(令和5年度)

(円, %)

市町村民税				固定資産税	都市計画税	入湯税	鉦産税	
個人均等割	個人所得割	法人均等割	法人税割				200万以下	その他
3,500	6.0	3,000,000~50,000	8.4	1.4	-	150	0.7	1.0

<財政(主な公営企業会計)>(令和4年度決算)

(千円)

上水道事業		簡易水道事業		病院事業	
経常損益	利益剰余金	-	-	経常損益	利益剰余金
156,079	291,426	-	-	163,866	41,319
下水道事業(公共下水道)		下水道事業(特定環境保全公共下水道)		下水道事業(農業集落排水施設)	
経常損益	利益剰余金	経常損益	利益剰余金	経常損益	利益剰余金
9,719	162,463	13,502	△ 125,474	1,846	9,785

<公共施設>(令和4年度末)

都市公園 住民基本台帳 搭載人口1人当たり面積(m ²)	下水道等普及率(%)	
	公共下水道(対行政区域内人口)	下水道等(対行政区域内人口)
17.2	42.5	55.4

<産業>

農業	農家数(戸)	耕地面積(km ²)	米収穫量(t)	産出額(百万円)
	R2.2.1	R5.7.15	R5年	R3年
4,385	54.40	8,070	11,930	
工業	事業所数(所)	従業者数(人)	出荷額(百万円)	
	R3.6.1	R3.6.1	R2年	
114	3,786	110,175		
商業	事業所数(店)	従業者数(人)	販売額(百万円)	
	R3.6.1	R3.6.1	R3.6.1	
548	2,959	57,105		

<教育>(R5.5.1)

区分	幼稚園	幼保連携型認定こども園	小学校	中学校
学校数(園、校)	1	7	21	6
児童生徒数(人)	2	605	1,986	1,063

<福祉>(R5.4.1)

区分	保育所	養護老人ホーム	特別養護老人ホーム
施設数(所)	6	1	14
定員(人)	335	42	560

<医療>(R4.10.1)

区分	病院	診療所	歯科
施設数(所)	7	40	18

<その他の情報>

(1) 名所・旧跡	蒜山高原、神庭の滝、醍醐桜、湯原温泉、旧遷喬尋常小学校、クリエイト菅谷、津黒高原、コスモスの里、備中鍾乳穴、勝山町並み保存地区
(2) 祭り・イベント等	桜まつり(4月)、蒜山山開き(5月)、露天風呂の日(6月26日)、ホテル観賞月間(6月)、大宮踊(7月)、蒜山さかなつかみどり大会(7月)、海の市・山の市(9月)、勝山祭り喧嘩だんじり(10月)、久世祭りだんじり喧嘩(10月)、蒜山高原マラソン全国大会(10月)、北房コスモスまつり(10月)、作州くせぼっこう祭(11月)、ふるさと勝山もみじまつり(11月)、キャンドルファンタジー(12、2月)、ひるぜん雪恋まつり(2月)、北房ふり市(2月)、勝山のお雛まつり(3月)、中津井籬の文化まつり(3月)、花火大会(各地)
(3) 名物・特産	真庭ブランド(高田硯、御原漆器、青大豆「キヨミドリ」、御前酒「ひるぜんの恵」、蒜山ヤマブドウ製品、とみはら茶(緑茶)、紅こうじ米酢「紅酢」、落合羊羹(舟形)、蒜山ジャージー乳製品、深山のかおり、久世代官製、ひるぜんこだわり大根、富原銘茶、蒜山乳清シフォンケーキ、スムージー「真庭三昧」、ひるぜんがま細工、平飼鶏卵あさひの輝き、百花の雫、純米美作、GOZENSUHU9(NINE)、かつやま紅茶、ベレットクッキー、味噌屋清治郎、木製スーパーカー真庭)、こけらずし、ピオーネ、ひるぜん焼そば、真庭ベレット、モコ製品
(4) 姉妹都市	
(5) 友好都市等	