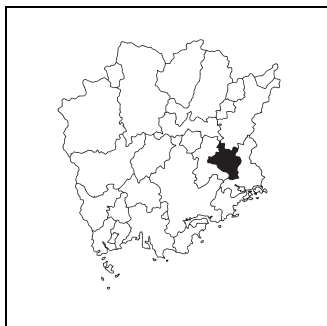


キャッチフレーズ 人と地域が輝く 晴れの国の 和気あいのまち

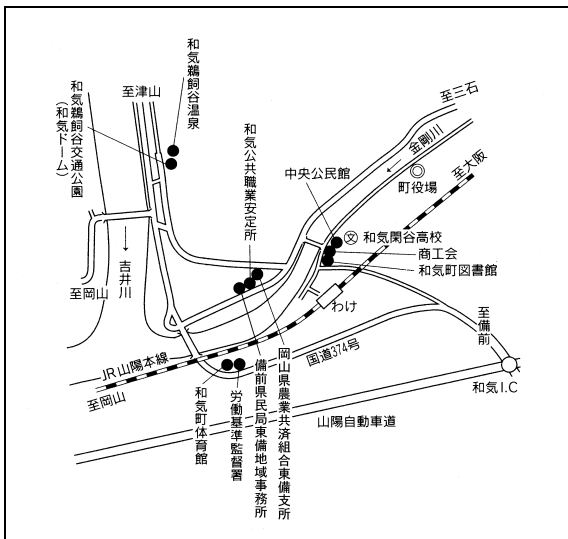
 わけちょう <b>和気町</b>	〒	709-0495	市町村コード	法人番号	
	所在地	和気郡和気町尺所555		333468	2000020333468
	TEL	0869-93-1121	FAX	0869-92-0667	
	ホームページ	http://www.town.wake.okayama.jp/			
町の木	町の花	町の鳥	地域指定	一部事務組合等加入事業	公営企業
さくら	藤	タンチョウ	山振, 特農, 過疎, 特土, 辺地	水利, 養老ホーム, 火葬, し尿, 消防, 税整理, 退手・互助・非公災・消防補償, 後期高齢者医療	【法適】上水, 簡水, 下水 (公共, 特環, 農集, 個排) 【非適】観光(休養), 宅造, 駐車場

<概要>

(1)位置図



(2)主要施設案内図



(3)面積

[総面積県内第 15 位] (km<sup>2</sup>)

総面積 (R5. 10. 1)	144.21
耕地面積 (R5. 7. 15)	9.88
林野面積 (R2. 2. 1)	109.24

(4)人口、世帯数[住基人口県内第 17 位]

区分	人口(人)	うち65歳以上人口(人)	世帯数(世帯)
H22.10.1 (国調)	15,362	(33.1%) 5,086	5,394
H27.10.1 (国調)	14,412	(38.6%) 5,570	5,236
R2.10.1 (国調)	13,623	(41.2%) 5,598	5,296
R6.1.1 (住基)	13,151	(40.4%) 5,316	6,301

(5)有権者数(R6.3.1)

男性	女性	合計
5,414	5,987	11,401

(6)就業人口比率(R2.10.1)

第一次産業	第二次産業	第三次産業
7.4	34.2	58.4

(7)沿革

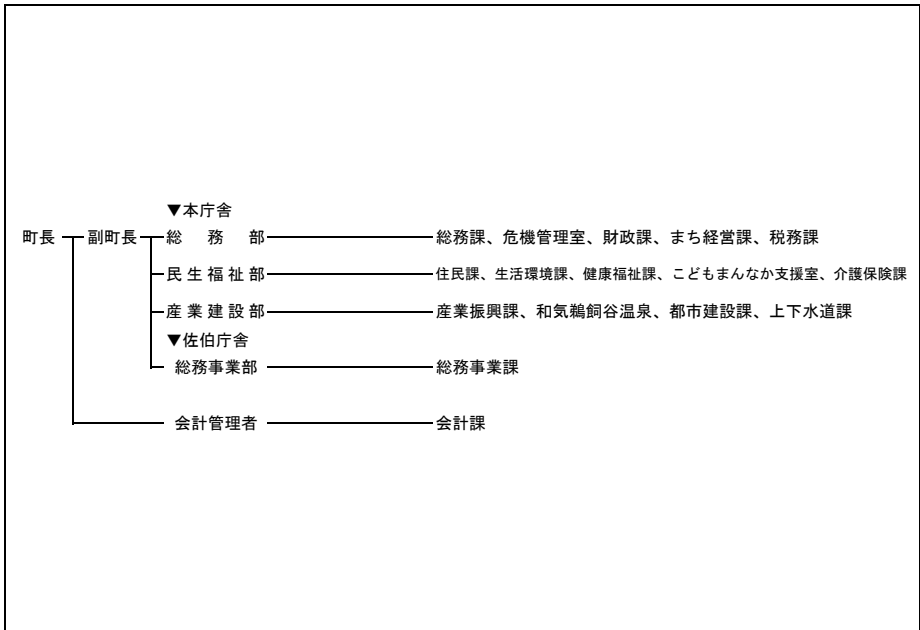
H18. 3.1	和気郡佐伯町、和気町が合併 (新設)
----------	-----------------------

和気町

(8) 執行機関、議会(R6.4.1現在)

執行機関	町長	おた けいすけ 任期 R 8. 4. 15 太田 啓補 当選回数 1 回		議会	任期	R 9. 2. 28					
	副町長	今田 好泰	(欠員中)		議長	当瀬 万享					
	職員数	(R5. 4. 1現在) 194人(うち一般行政職107人)			副議長	廣瀬 正男					
	定数	12人			自	立	公	共	社	他	無
						1	1			10	

<行政機構図>



<主要な施策・事業>

○まち・ひと・しごと創生関連事業	○可燃物分別による生ごみたい肥化事業
○移住・定住推進事業	○子育て支援事業
○地域交通対策事業(路線バス運行)	○有機農業産地づくり事業
○和気閑谷高校魅力化	
○教育施設長寿命化事業	

<ユニークな施策・事業>

○藤まつり、和文字焼まつりで町の活性化	○タクシー利用助成事業
○空き家バンク・空き家片付け推進事業	○日常生活用品買い物支援事業
○新生児出産祝金支給事業	○英語教育の推進(ALT配置・公営塾)
○多子世帯、学校給食費助成事業	○家庭の省エネ対策加速化事業

<財政(普通会計)>

(1) 決算収支(令和4年度)

(千円)

歳入決算額		歳出決算額		形式収支	実質収支
9,485,624		8,623,047		862,577	782,878
単年度収支	積立金	繰上償還費		積立金取崩額	実質単年度収支
△ 94,348	65,977	-		-	△ 28,371

(2) 主な歳入歳出

(千円, %)

区分	R4決算	構成比
地方税	1,851,973	19.5
地方交付税	3,962,962	41.8
国・県支出金	1,521,602	16.0
地方債	546,849	5.8
うち臨時財政対策債	59,549	0.6
その他	1,602,238	16.9
<b>歳入計</b>	<b>9,485,624</b>	<b>100.0</b>
義務的経費計	3,356,109	38.9
人件費	1,504,206	17.4
扶助費	955,712	11.1
公債費	896,191	10.4
物件費	1,326,429	15.4
補助費等	1,190,628	13.8
普通建設事業費	938,062	10.9
うち単独分	720,972	8.4
繰出金	1,663,608	19.3
その他	148,211	1.7
<b>歳出計</b>	<b>8,623,047</b>	<b>100.0</b>

(注) 構成比は表示単位未満を四捨五入しているため、合計と一致しない場合がある。

(3) 主要指標等

(千円, %)

区分	R4決算
財政力指数	0.31
標準財政規模	5,615,965
経常一般財源比率	104.8
経常収支比率	81.3
人件費	22.3
物件費	13.5
補助費等	9.9
公債費	14.7
公債費負担比率	12.5
実質赤字比率	-
連結実質赤字比率	-

区分	R4決算
実質公債費比率	7.9
将来負担比率	29.7
実質収支比率	13.9
基金現在高	4,779,060
うち財政調整基金	2,883,342
うち減債基金	482,636
うちその他特定目的基金	1,413,082
地方債現在高	8,807,630
翌年度債務負担行為	2,093,303

(4) 市町村税の状況

① 収税状況(令和4年度, 現年課税分)

(千円, %)

法定普通税					目的税	合計	徴収率
市町村民税		固定資産税	その他	小計			
個人分	法人分						
488,324	112,630	1,048,073	152,404	1,801,431	34,359	1,835,790	99.1

② 税目別税率(令和5年度)

(円, %)

市町村民税				固定資産税	都市計画税	入湯税	鉦産税	
個人均等割	個人所得割	法人均等割	法人税割				200万以下	その他
3,500	6.0	3,000,000~50,000	8.4	1.4	0.20	50	0.7	1.0

<財政(主な公営企業会計)>(令和4年度決算)

(千円)

上水道事業		簡易水道事業		病院事業	
経常損益	利益剰余金	経常損益	利益剰余金	-	-
26,819	580,225	△ 8,212	263,331	-	-
下水道事業(公共下水道)		下水道事業(特定環境保全公共下水道)		下水道事業(農業集落排水施設)	
収支再差引	実質収支	収支再差引	実質収支	収支再差引	実質収支
163,071	184,120	68,460	74,844	16,393	24,122

<公共施設>(令和4年度末)

都市公園 住民基本台帳 搭載人口1人当たり面積(㎡)	下水道等普及率(%)	
	-	公共下水道(対行政区域内人口)
	93.7	98.3

<産業>

農業	農家数(戸)	耕地面積(k㎡)	米收穫量(t)	産出額(百万円)
	R2.2.1	R5.7.15	R5年	R3年
884	9.88	2,150	2,650	
工業	事業所数(所)	従業者数(人)	出荷額(百万円)	
	R3.6.1	R3.6.1	R2年	
41	1,374	33,106		
商業	事業所数(店)	従業者数(人)	販売額(百万円)	
	R3.6.1	R3.6.1	R3.6.1	
105	563	10,261		

<教育>(R5.5.1)

区分	幼稚園	幼保連携型認定こども園	小学校	中学校
学校数(園, 校)	3	-	3	2
児童生徒数(人)	52	-	527	262

<福祉>(R5.4.1)

区分	保育所	養護老人ホーム	特別養護老人ホーム
施設数(所)	3	1	3
定員(人)	372	40	200

<医療>(R4.10.1)

区分	病院	診療所	歯科
施設数(所)	2	10	5

<その他の情報>

(1)名所・旧跡	県立自然保護センター, 芳嵐園, 和氣氏政庁跡, 津田永忠墓所, 藤公園, 矢田部六人衆, 天神山城跡, 片鉄ロマン街道, 題目岩, 和氣鶴飼谷温泉, 和氣美しい森
(2)祭り・イベント等	藤まつり(5月), 和文字焼まつり(8月), りんご祭(8月), タンチョウフェスタ(10月), ふるさとまつり(11月), ふれあいウォーキング(11月), ロードレース(11月)
(3)名物・特産	夏秋ナス, 白ネギ, ぶどう, りんご, すもも
(4)姉妹都市	宇佐市(大分県), 霧島市(鹿児島県)
(5)友好都市等	上海市嘉定区(中国), ハナ町(カナダ), 八尾市(大阪府)