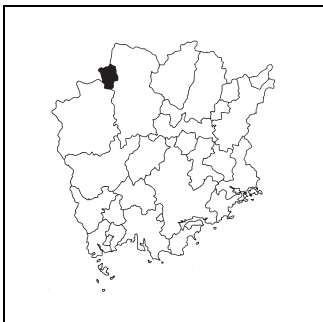


キャッチフレーズ メルヘンの里新庄

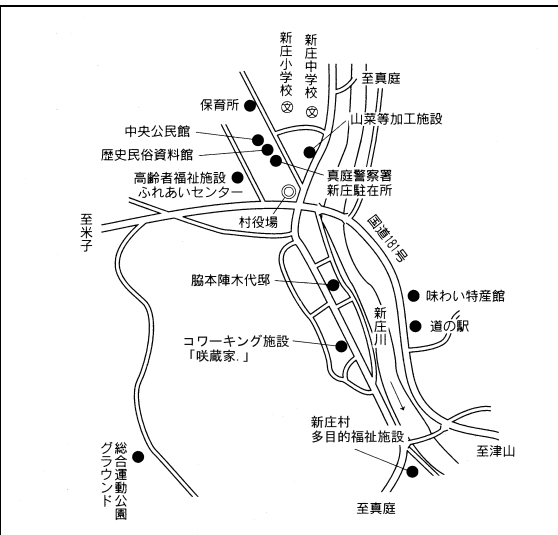
 しんじょうそん 新庄村	〒	717-0201	市町村コード	法人番号	
	所在地	真庭郡新庄村2008-1		335860	2000020335860
	TEL	0867-56-2626	FAX	0867-56-2629	
	ホームページ	http://www.vill.shinjo.okayama.jp/			
村の木	村の花	村の鳥	地域指定	一部事務組合等加入事業	公営企業
杉	桜	—	山振, 特農, 過疎, 豪雪, 辺地, 電源	税整理, 退手・互助・非公災, 後期高齢者医療	【非適】簡水, 下水(特環, 特排), 宅造

<概要>

(1)位置図



(2)主要施設案内図



(3)面積

[総面積県内第 22 位] (km²)

総面積 (R5. 10. 1)	67.11
耕地面積 (R5. 7. 15)	1.80
林野面積 (R2. 2. 1)	60.95

(4)人口、世帯数[住基人口県内第 27 位]

区分	人口(人)	うち65歳以上人口(人)	世帯数(世帯)
H22.10.1 (国調)	957	(39.7%) 380	342
H27.10.1 (国調)	866	(41.8%) 362	330
R2.10.1 (国調)	813	(42.6%) 346	331
R6.1.1 (住基)	832	(44.7%) 372	385

(7)沿革

M22. 6. 1	村制施行(新庄村)
-----------	-----------

(5)有権者数(R6.3.1)

男性	女性	合計
331	378	709

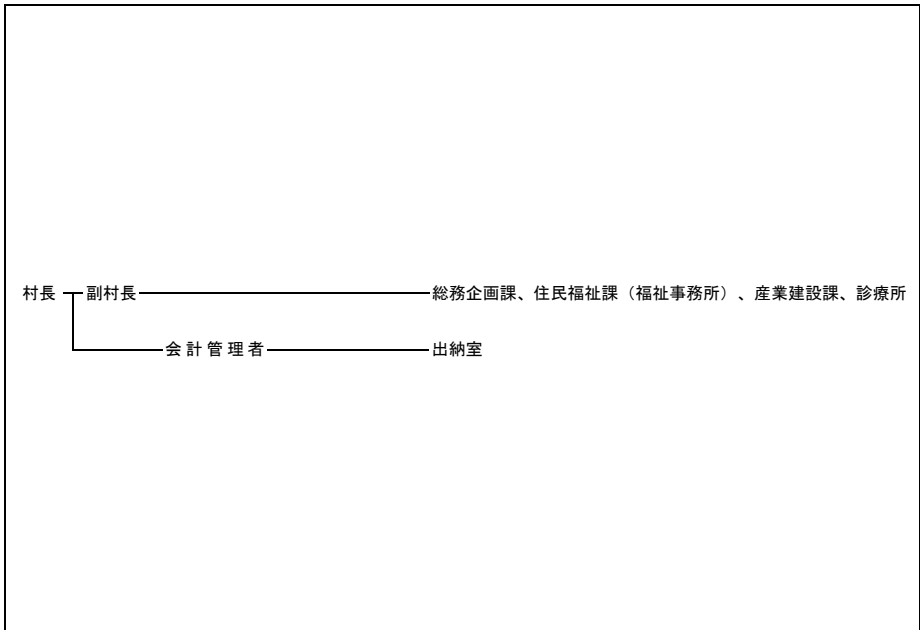
(6)就業人口比率(R2.10.1)

第一次産業	第二次産業	第三次産業
26.7	15.9	57.4

(8) 執行機関、議会 (R6.4.1現在)

執行機関	村長	おぐら ひろとし 任期 R 8. 9. 7 小倉 博俊 当選回数 7 回	議会	任期	R 7. 4. 29							
				議長	坂本 英典							
	副村長	石藤 延史		副議長	高田 利治							
	職員数	(R5. 4. 1現在) 34人(うち一般行政職24人)		定数	8人	自	立	公	共	社	他	無
										8		

<行政機構図>



<主要な施策・事業>

<ul style="list-style-type: none"> ○地域おこし協力隊事業 ○地域プロジェクトマネージャー推進事業 ○特定地域づくり事業協同組合事業 ○空き家活用事業 ○定住促進支援事業 	<ul style="list-style-type: none"> ○子ども第三の居場所事業 ○ヒメノモチ成長産業化事業 ○イノシシ、野猿捕獲補助金
---	--

<ユニークな施策・事業>

<ul style="list-style-type: none"> ○いきいき対策推進事業 ○花いっぱい事業 ○小さな村g7事業 ○在宅保育事業 ○飼い主のいない猫対策事業 	<ul style="list-style-type: none"> ○堆肥利用促進事業 ○山林活性化事業 ○森林セラビー活性化戦略事業 ○新庄村起業家支援資金貸付基金
--	--

<財政(普通会計)>

(1)決算収支(令和4年度)

(千円)

歳入決算額		歳出決算額		形式収支	実質収支
2,477,787		2,307,776		170,011	169,138
単年度収支	積立金	繰上償還費		積立金取崩額	実質単年度収支
64,709	620	-		-	65,329

(2)主な歳入歳出 (千円, %)

区分	R4決算	構成比
地方税	197,128	8.0
地方交付税	847,852	34.2
国・県支出金	264,101	10.7
地方債	656,232	26.5
うち臨時財政対策債	8,732	0.4
その他	512,474	20.7
歳入計	2,477,787	100.0
義務的経費計	544,209	23.6
人件費	337,556	14.6
扶助費	52,092	2.3
公債費	154,561	6.7
物件費	400,948	17.4
補助費等	354,789	15.4
普通建設事業費	814,491	35.3
うち単独分	685,065	29.7
繰出金	126,842	5.5
その他	66,497	2.9
歳出計	2,307,776	100.0

(注)構成比は表示単位未満を四捨五入しているため、合計と一致しない場合がある。

(3)主要指標等

(千円, %)

区分	R4決算	区分	R4決算
財政力指数	0.19	実質公債費比率	6.0
標準財政規模	982,745	将来負担比率	-
経常一般財源比率	103.6	実質収支比率	17.2
経常収支比率	83.4	基金現在高	1,734,689
人件費	29.7	うち財政調整基金	721,606
物件費	11.1	うち減債基金	39,745
補助費等	20.9	うちその他特定目的基金	973,338
公債費	15.1	地方債現在高	1,832,766
公債費負担比率	11.9	翌年度債務負担行為	33,600
実質赤字比率	-		
連結実質赤字比率	-		

(4)市町村税の状況

①収税状況(令和4年度, 現年課税分)

(千円, %)

法定普通税					目的税	合計	徴収率
市町村民税		固定資産税	その他	小計			
個人分	法人分						
28,131	4,004	158,624	5,939	196,698	-	196,698	99.5

②税目別税率(令和5年度)

(円, %)

市町村民税				固定資産税	都市計画税	入湯税	鉦産税	
個人均等割	個人所得割	法人均等割	法人税割				200万以下	その他
3,500	6.0	3,000,000~50,000	8.4	1.6	-	-	-	-

＜財政(主な公営企業会計)＞(令和4年度決算)

(千円)

上水道事業		簡易水道事業		病院事業	
-	-	収支再差引	実質収支	-	-
-	-	5,744	6,184	-	-
下水道事業(公共下水道)		下水道事業(特定環境保全公共下水道)		下水道事業(農業集落排水施設)	
-	-	収支再差引	実質収支	-	-
-	-	4,178	2,400	-	-

＜公共施設＞(令和4年度末)

都市公園 住民基本台帳 搭載人口1人当たり面積(㎡)	下水道等普及率(%)	
	公共下水道(対行政区域内人口)	下水道等(対行政区域内人口)
-	75.3	75.3

＜産業＞

農業	農家数(戸) R2.2.1	耕地面積(k㎡) R5.7.15	米收穫量(t) R5年	産出額(百万円) R3年
	151	1.80	396	210
工業	事業所数(所) R3.6.1	従業者数(人) R3.6.1	出荷額(百万円) R2年	
	1	13	X	
商業	事業所数(店) R3.6.1	従業者数(人) R3.6.1	販売額(百万円) R3.6.1	
	13	39	601	

注)「X」は、1又は2の事業所に関する数字であるため、これをそのまま掲げると個々の申告者の秘密が漏れるおそれがあるので、秘匿した箇所である。

＜教育＞(R5.5.1)

区分	幼稚園	幼保連携型認定こども園	小学校	中学校
学校数(園、校)	-	-	1	1
児童生徒数(人)	-	-	33	18

＜福祉＞(R5.4.1)

区分	保育所	養護老人ホーム	特別養護老人ホーム
施設数(所)	1	-	-
定員(人)	35	-	-

＜医療＞(R4.10.1)

区分	病院	診療所	歯科
施設数(所)	-	1	1

＜その他の情報＞

(1)名所・旧跡	不動滝, がいせん桜, 後鳥羽公園, 国立公園毛無山, 脇本陣木代邸
(2)祭り・イベント等	がいせん桜まつり(4月), 毛無山山まつり(5月), 花火大会(8月), 盆踊り大会(8月), ひめのもちまつり(12月), 新春ジョギング大会(1月)
(3)名物・特産	ひめのもち, リンドウ, サルナシ, 和牛, 新庄特産品(特別村民募集)
(4)姉妹都市	葛城市(奈良県)
(5)友好都市等	「日本で最も美しい村」連合, 小さな村g7サミット