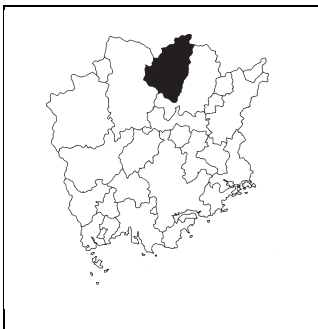


キャッチフレーズ 森といで湯と田園文化の里

	かがみのちょう 鏡野町		〒 708-0392	市町村コード	法人番号
	所在地 苫田郡鏡野町竹田660		336068	9000020336068	
	TEL 0868-54-2111	FAX 0868-54-2891			
	ホームページ http://www.town.kagami.no.lg.jp/				
町の木	町の花	町の鳥	地域指定	一部事務組合等加入事業	公営企業
カン	リンドウ サクラ	ヤマセミ	山振、特農、過疎、豪雪、辺地、電源	ごみ・し尿、消防、税整理、広域事務、退手・互助・非公災・消防補償、後期高齢者医療	【法適】上水、下水（公共、特環、農集、林集）、病院

<概要>

(1)位置図

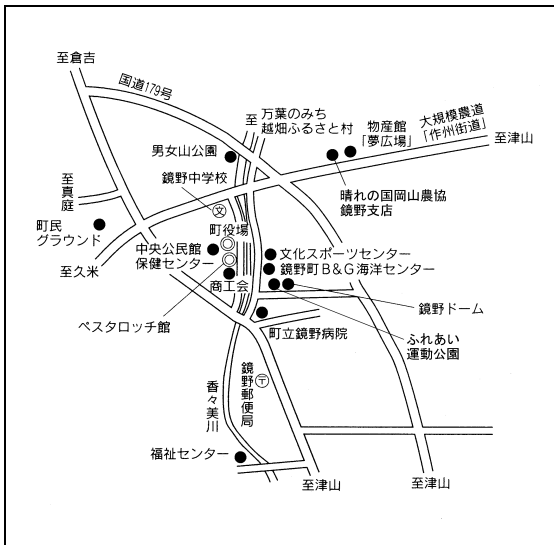


(3)面積

[総面積県内第 7 位] (km²)

総面積 (R5. 10. 1)	419.68
耕地面積 (R5. 7. 15)	18.00
林野面積 (R2. 2. 1)	367.15

(2)主要施設案内図



(4)人口、世帯数[住基人口県内第 20 位]

区分	人口(人)	うち65歳以上人口(人)	世帯数(世帯)
H22.10.1 (国調)	13,580	4,683 (34.5%)	4,725
H27.10.1 (国調)	12,847	4,699 (36.6%)	4,669
R2.10.1 (国調)	12,062	4,674 (38.8%)	4,643
R6.1.1 (住基)	12,265	4,752 (38.7%)	5,653

(7)沿革

H17. 3. 1 苫田郡富村、奥津町、上齋原村、鏡野町が合併(新設)

(5)有権者数(R6.3.1)

男性	女性	合計
4,895	5,389	10,284

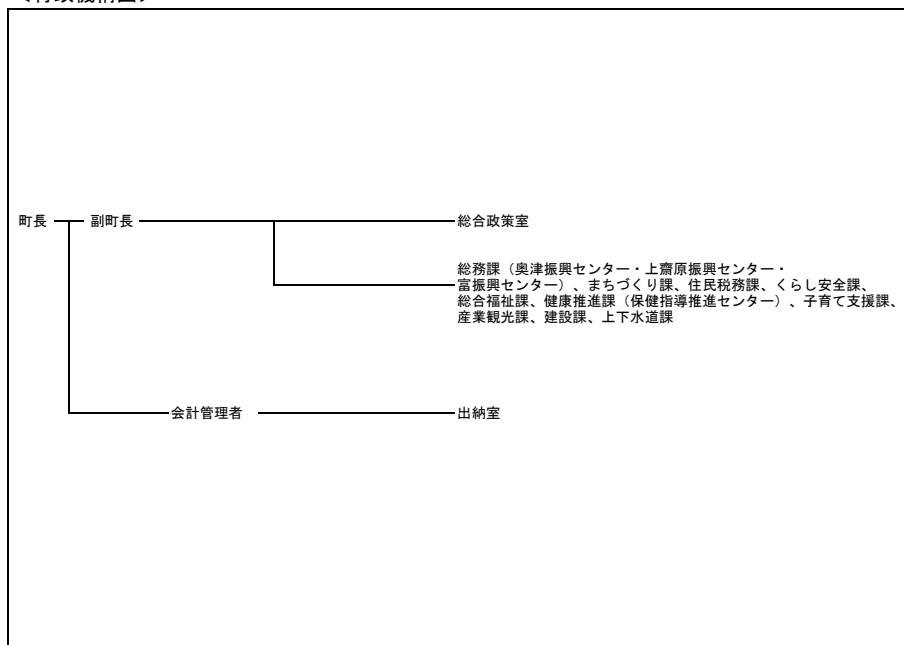
(6)就業人口比率(R2.10.1)

第一次産業	第二次産業	第三次産業
14.1	24.9	61.0

(8) 執行機関、議会 (R6.4.1現在)

執行機関	町長	やまさき ちかお 任期 R 7. 4. 9 山崎 親男 当選回数 5 回	議会	任期	R 7. 4. 9								
	副町長	藤田 昭彦		議長	原 章倫								
	職員数	(R5. 4. 1現在) 299人(うち一般行政職137人)		副議長	飯網 洋平								
				定数	15人	自	立	公	共	社	他	無	欠
							1			13	1		

<行政機構図>



<主要な施策・事業>

○健康づくりの推進	○農業の振興
○地域福祉の推進	○学校教育の充実
○循環型社会の形成	○子育て支援の充実
○防災対策の推進	

<ユニークな施策・事業>

○未来希望基金事業	○健康ポイント事業・健康チャレンジ90日事業
○高齢者等タクシー料金助成事業	○森林(もり)づくり条例
○健康づくり条例	○人と地域をつなぐ鏡野町案内人事業
○健康増進事業(各種予防接種、がん検診の無料化)	○ぬくもりの木で家づくり事業補助金
○地域防災マネージャー制度による専門職員の配置	○小中学校支援教員配置事業

< 財政(普通会計) >

(1) 決算収支(令和4年度)

(千円)

歳入決算額		歳出決算額		形式収支	実質収支
12,618,071		12,022,761		595,310	536,094
単年度収支	積立金	繰上償還費	積立金取崩額	実質単年度収支	
△ 107,655	21,401	-	100,000	△ 186,254	

(2) 主な歳入歳出

(千円, %)

区分	R4決算	構成比
地方税	2,025,502	16.1
地方交付税	5,323,839	42.2
国・県支出金	2,420,707	19.2
地方債	761,727	6.0
うち臨時財政対策債	79,027	0.6
その他	2,086,296	16.5
歳入計	12,618,071	100.0
義務的経費計	4,508,534	37.5
人件費	1,958,111	16.3
扶助費	775,712	6.5
公債費	1,774,711	14.8
物件費	2,135,480	17.8
補助費等	2,392,231	19.9
普通建設事業費	1,873,922	15.6
うち単独分	1,538,289	12.8
繰出金	727,941	6.1
その他	384,653	3.2
歳出計	12,022,761	100.0

(注) 構成比は表示単位未満を四捨五入しているため、合計と一致しない場合がある。

(3) 主要指標等

(千円, %)

区分	R4決算
財政力指数	0.29
標準財政規模	7,395,108
経常一般財源比率	100.8
経常収支比率	86.8
人件費	24.0
物件費	18.8
補助費等	10.5
公債費	22.9
公債費負担比率	17.8
実質赤字比率	-
連結実質赤字比率	-

区分	R4決算
実質公債費比率	11.8
将来負担比率	29.8
実質収支比率	7.2
基金現在高	8,749,288
うち財政調整基金	4,402,906
うち減債基金	1,128,597
うちその他特定目的基金	3,217,785
地方債現在高	10,782,523
翌年度債務負担行為	2,977,915

(4) 市町村税の状況

① 税収状況(令和4年度, 現年課税分)

(千円, %)

法定普通税					目的税	合計	徴収率
市町村民税		固定資産税	その他	小計			
個人分	法人分						
538,728	155,613	1,165,288	148,942	2,008,571	1,828	2,010,399	99.3

② 税目別税率(令和5年度)

(円, %)

市町村民税				固定資産税	都市計画税	入湯税	鉱産税	
個人均等割	個人所得割	法人均等割	法人税割				200万以下	その他
3.500	6.0	3,000,000~50,000	8.4	1.4	-	150	0.7	1.0

<財政(主な公営企業会計)>(令和4年度決算)

(千円)

上水道事業		簡易水道事業		病院事業	
経常損益	利益剰余金	-	-	経常損益	利益剰余金
21,705	89,064	-	-	△ 28,075	△ 27,666
下水道事業(公共下水道)		下水道事業(特定環境保全公共下水道)		下水道事業(農業集落排水施設)	
経常損益	利益剰余金	経常損益	利益剰余金	経常損益	利益剰余金
△ 302	8,455	2,067	△ 1,696	2,609	△ 22,556

<公共施設>(令和4年度末)

都市公園 住民基本台帳 搭載人口1人当たり面積(m ²)	下水道等普及率(%)	
	公共下水道(対行政区域内人口)	下水道等(対行政区域内人口)
-	66.0	80.7

<産業>

農業	農家数(戸)	耕地面積(km ²)	米収穫量(t)	産出額(百万円)
	R2.2.1	R5.7.15	R5年	R3年
	1,418	18.00	4,230	2,100
工業	事業所数(所)	従業者数(人)		出荷額(百万円)
	R3.6.1	R3.6.1		R2年
	21	1,045		26,730
商業	事業所数(店)	従業者数(人)		販売額(百万円)
	R3.6.1	R3.6.1		R3.6.1
	87	913		43,821

<教育>(R5.5.1)

区分	幼稚園	幼保連携型認定こども園	小学校	中学校
学校数(園, 校)	1	-	5	1
児童生徒数(人)	7	-	622	321

<福祉>(R5.4.1)

区分	保育所	養護老人ホーム	特別養護老人ホーム
施設数(所)	4	1	3
定員(人)	160	50	115

<医療>(R4.10.1)

区分	病院	診療所	歯科
施設数(所)	2	11	7

<その他の情報>

(1) 名所・旧跡	奥津湖, 白賀溪谷, 七色檜, 県立森林公園, 旧森江家住宅, 奥津溪, 岩井滝名水「岩井」, 高清水トレイル, 恩原高原スキー場, ニッコウキスゲ群生地, 奥津温泉, 伯州山, 三ヶ山, スノーモビルランドinナチュラル泉源, 泉山
(2) 祭り・イベント等	おんな相撲大会(5月), お田植祭(5月), ファンライド鏡野(6月), 岩井滝まつり(7月), 大納涼祭(8月), ひらめ祭(8月), 産業まつり(9月), 奥津もみじ祭り(11月), 夢広場・秋の味覚祭(11月), かがみの健康マラソン大会(11月), 恩原高原水紋まつり(2月), 奥津温泉湯氣まつり(2月), 富雪遊び大会(2月)
(3) 名物・特産	みつばち産品, リンドウ, アルストロメリア, 原木なめこ, ひらめ(あまご), 原木しいたけ, 姫とうがらし, 葉わさび, 妖精の森ガラス, トマト, アスパラガス, ピオーネ, きくらげ, いちご, ジェエ
(4) 姉妹都市	
(5) 友好都市等	イヴェルドン・レ・バン市(スイス)