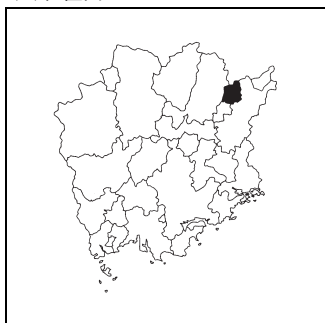


キャッチフレーズ 心をつなぐ みえる きける わかる町づくり

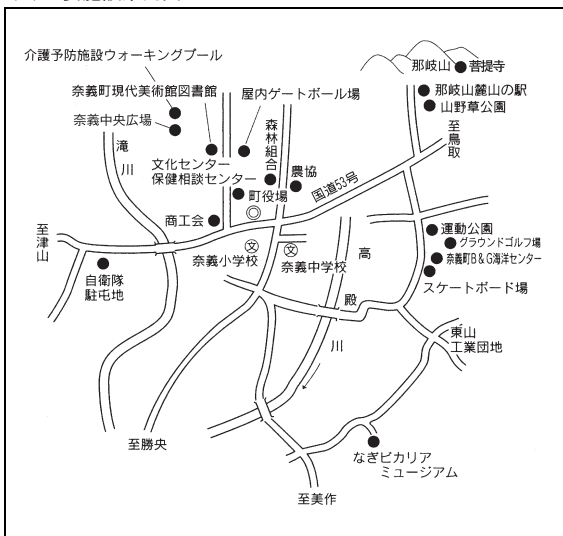
 なぎちょう 奈義町	〒	708-1392	市町村コード	法人番号	
	所在地	勝田郡奈義町豊沢306-1	336238	4000020336238	
	TEL	0868-36-4111	FAX	0868-36-4009	
	ホームページ	https://www.town.nagi.okayama.jp/			
町の木	町の花	町の鳥	地域指定	一部事務組合等加入事業	公営企業
いちょう	梅	—	山振, 特農, 過疎, 豪雪, 辺地	養老ホーム, ごみし尿, 消防, 税整理, 広域事務, 退手・互助・非公災・消防補償, 後期高齢者医療	【法適】上水, 工水, 下水 (特環, 特排) 【非適】宅造

<概要>

(1)位置図



(2)主要施設案内図



(3)面積

[総面積県内第 21 位] (km²)

総面積 (R5. 10. 1)	69.52
耕地面積 (R5. 7. 15)	9.16
林野面積 (R2. 2. 1)	49.30

(4)人口、世帯数[住基人口県内第 24 位]

区分	人口(人)	うち65歳以上人口(人)	世帯数(世帯)
H22.10.1 (国調)	6,085	1,824 (30.0%)	1,989
H27.10.1 (国調)	5,906	1,957 (33.2%)	1,978
R2.10.1 (国調)	5,578	1,977 (35.4%)	1,942
R6.1.1 (住基)	5,735	2,007 (35.0%)	2,538

(5)有権者数(R6.3.1)

男性	女性	合計
2,410	2,371	4,781

(6)就業人口比率(R2.10.1)

第一次産業	第二次産業	第三次産業
15.7	23.9	60.4

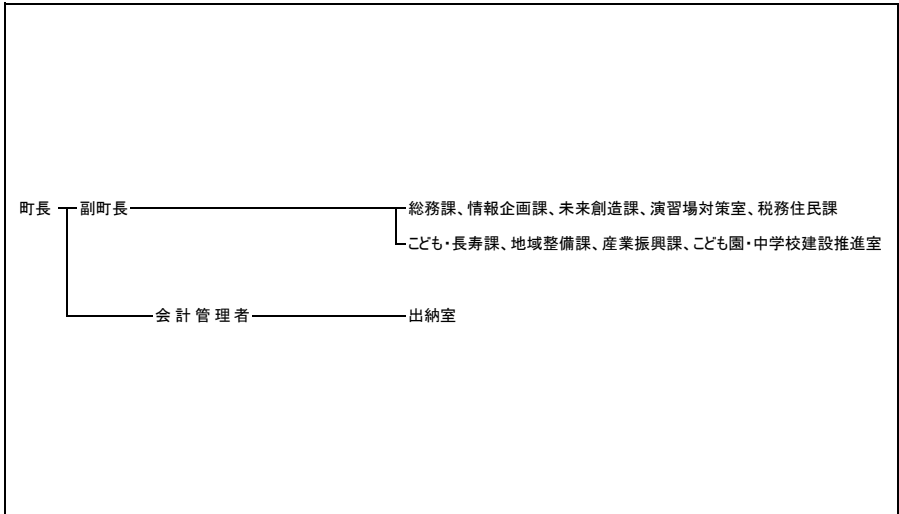
(7)沿革

S30. 2. 1 勝田郡豊田村、豊並村、北吉野村が合併(奈義町)

(8) 執行機関、議会 (R6.4.1現在)

執行機関	町長	おく まさちか 奥 正親	任期 R 9. 2. 14 当選回数 2 回	議会	任期	R 9. 2. 14						
	副町長	金田 知巳			議長	岡部 英生						
	職員数	(R5. 4. 1現在) 79人(うち一般行政職58人)			副議長	森藤 政憲						
	定数	10人	自		立	公	共	社	他	無	欠	
						1			9			

<行政機構図>



<主要な施策・事業>

- | | |
|---------------|----------------|
| ○チャイルドホーム事業 | ○国際交流事業 |
| ○中山間地域等直接支払事業 | ○耕畜連携事業 |
| ○那岐山麓山の駅運営事業 | ○身体障害者3級医療助成事業 |
| ○集落営農推進事業 | ○多面的機能支払事業 |
| ○横仙歌舞伎保存・伝承事業 | ○在宅育児支援事業 |

<ユニークな施策・事業>

- | | |
|---------------------|-----------------------|
| ○伝統芸能等保存事業 | ○奈義町活性化支援券発行事業 |
| ○子育て応援多子軽減事業 | ○高齢者健康づくり支援金事業 |
| ○やすらぎ福祉年金等支給事業 | ○水ぼうそう予防接種、B型肝炎予防接種 |
| ○ウォーキングブル介護予防健康増進事業 | ○さわやか住宅施設改修補助事業 |
| ○出産祝金支給事業 | ○しごとコンビニ事業 |
| ○高等学校等就学支援金支給事業 | ○高校生までの医療費無料化 |
| ○在宅育児支援手当支給事業 | ○環境にやさしい農業推進(エコファーマー) |
| ○新築住宅普及促進事業補助金 | ○不育治療支援事業 |
| ○住宅リフォーム補助金 | ○空き家対策事業補助金 |
| ○起業支援・事業承継支援事業交付金 | ○育英基金事業 |
| ○火葬補助金 | ○ナギフトポイント制度事業 |
| ○地球温暖化対策設備導入補助金 | ○民間賃貸住宅建設助成事業 |

<財政(普通会計)>

(1) 決算収支(令和4年度)

(千円)

歳入決算額		歳出決算額		形式収支	実質収支
6,779,794		6,240,837		538,957	511,418
単年度収支	積立金	繰上償還費		積立金取崩額	実質単年度収支
92,561	3,546	285,908		134,652	247,363

(2) 主な歳入歳出

(千円, %)

区分	R4決算	構成比
地方税	777,097	11.5
地方交付税	2,224,757	32.8
国・県支出金	1,031,792	15.2
地方債	1,337,900	19.7
うち臨時財政対策債	-	-
その他	1,408,248	20.8
歳入計	6,779,794	100.0
義務的経費計	1,929,484	30.9
人件費	885,542	14.2
扶助費	375,866	6.0
公債費	668,076	10.7
物件費	749,057	12.0
補助費等	1,157,916	18.6
普通建設事業費	1,723,883	27.6
うち単独分	791,922	12.7
繰出金	307,692	4.9
その他	372,805	6.0
歳出計	6,240,837	100.0

(注) 構成比は表示単位未満を四捨五入して
いるため、合計と一致しない場合がある。

(3) 主要指標等

(千円, %)

区分	R4決算	区分	R4決算
財政力指数	0.30	実質公債費比率	8.2
標準財政規模	2,928,647	将来負担比率	-
経常一般財源比率	103.0	実質収支比率	17.5
経常収支比率	83.0	基金現在高	5,491,056
人件費	25.1	うち財政調整基金	1,620,395
物件費	12.1	うち減債基金	409,776
補助費等	20.7	うちその他特定目的基金	3,460,885
公債費	12.7	地方債現在高	4,259,379
公債費負担比率	16.5	単年度債務負担行為	2,154,570
実質赤字比率	-		
連結実質赤字比率	-		

(4) 市町村税の状況

① 税收状況(令和4年度, 現年課税分)

(千円, %)

法定普通税					目的税	合計	徴収率
市町村民税		固定資産税	その他	小計			
個人分	法人分						
233,708	55,281	413,430	69,889	772,308	-	772,308	99.6

② 税目別税率(令和5年度)

(円, %)

市町村民税				固定資産税	都市計画税	入湯税	鉦産税	
個人均等割	個人所得割	法人均等割	法人税割				200万以下	その他
3,500	6.0	3,000,000~50,000	8.4	1.4	-	-	0.7	1.0

<財政(主な公営企業会計)>(令和4年度決算)

(千円)

上水道事業		簡易水道事業		病院事業	
経常損益	利益剰余金	-	-	-	-
6,476	72,938	-	-	-	-
下水道事業(公共下水道)		下水道事業(特定環境保全公共下水道)		下水道事業(農業集落排水施設)	
-	-	経常損益	利益剰余金	-	-
-	-	9,280	21,444	-	-

<公共施設>(令和4年度末)

都市公園 住民基本台帳 搭載人口1人当たり面積(m ²)	下水道等普及率(%)	
	公共下水道(対行政区内人口)	下水道等(対行政区内人口)
-	75.3	75.3

<産業>

農業	農家数(戸) R2.2.1	耕地面積(km ²) R5.7.15	米收穫量(t) R5年	産出額(百万円) R3年
		507	9.16	1,760
工業	事業所数(所) R3.6.1	従業者数(人) R3.6.1		出荷額(百万円) R2年
	21	851		32,354
商業	事業所数(店) R3.6.1	従業者数(人) R3.6.1		販売額(百万円) R3.6.1
	47	255		2,519

<教育>(R5.5.1)

区分	幼稚園	幼保連携型認定こども園	小学校	中学校
学校数(園, 校)	2	-	1	1
児童生徒数(人)	101	-	296	134

<福祉>(R5.4.1)

区分	保育所	養護老人ホーム	特別養護老人ホーム
施設数(所)	1	-	2
定員(人)	100	-	80

<医療>(R4.10.1)

区分	病院	診療所	歯科
施設数(所)	-	5	2

<その他の情報>

(1) 名所・旧跡	菩提寺(大イチョウ), 蛇淵の滝, 三穂神社(三穂太郎像), 那岐山, 自衛隊日本原演習場, 現代美術館, なぎピカリアミュージアム, 那岐山麓山の駅, 山野草公園, なぎ高原山彩村, ナギテラス
(2) 祭り・イベント等	菜の花祭り(4月), 那岐登山ふれあい大会(4月), 横仙歌舞伎公演(2.4.11月), 那岐山麓山の駅山野草展(6月), 夏まつり(8月), 菩提寺大イチョウライトアップ(11月), 現代美術館観月会(9月), 農林業祭(9月), 町民運動会(10月), 那岐山トレッキング大会(11月), 生涯学習フェスティバル(11月), アートdeミート(9月)
(3) 名物・特産	里芋, 黒豆, 黒豚, なぎビーフ, 黒大豆枝豆, アスパラガス, 白ねぎ, きゅうり
(4) 姉妹都市	
(5) 友好都市等	