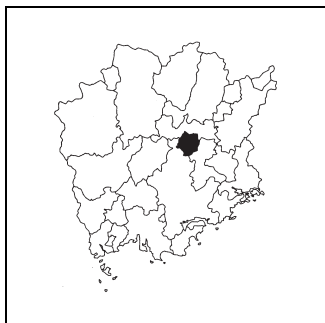


キャッチフレーズ たくさんの 笑顔と元気 久米南町

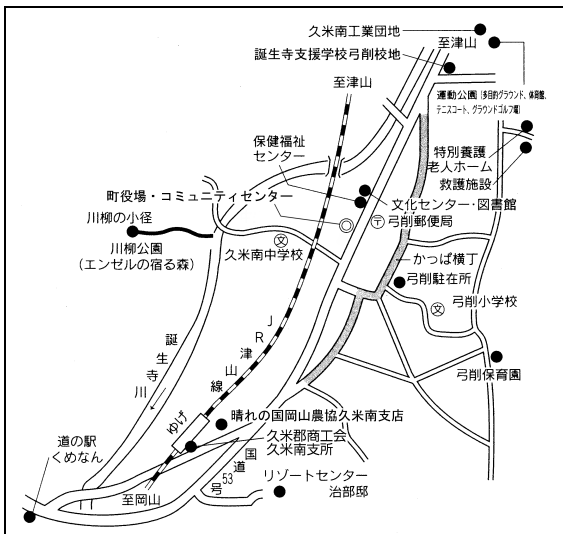
 くめなんちょう <b>久米南町</b>	〒	709-3614	市町村コード	法人番号	
	所在地	久米郡久米南町下弓削502-1	336637	1000020336637	
	TEL	086-728-2111	FAX	086-728-2749	
	ホームページ	https://www.town.kumenan.lg.jp/			
町の木	町の花	町の鳥	地域指定	一部事務組合等加入事業	公営企業
いちよう	つつじ	—	山振, 特農, 過疎, 辺地	病院, ごみ, し尿, 養老ホーム, 消防, 税整理, 広域事務, 退手・互助・非公災・消防補償, 後期高齢者医療	【非適】簡水, 下水(特環), 宅造

<概要>

(1) 位置図



(2) 主要施設案内図



(3) 面積

[総面積県内第 20 位] (km<sup>2</sup>)

総面積 (R5. 10. 1)	78.65
耕地面積 (R5. 7. 15)	10.80
林野面積 (R2. 2. 1)	55.02

(4) 人口、世帯数 [住基人口県内第 25 位]

区分	人口(人)	うち65歳以上人口(人)	世帯数(世帯)
H22.10.1 (国調)	5,296	2,023 (38.2%)	1,957
H27.10.1 (国調)	4,907	2,076 (42.3%)	1,893
R2.10.1 (国調)	4,530	2,034 (44.9%)	1,793
R6.1.1 (住基)	4,406	2,007 (45.6%)	2,162

(7) 沿革

S29. 4. 1 久米郡弓削町、誕生寺村、竜山村、神目村が合併(久米南町)

(5) 有権者数(R6.3.1)

男性	女性	合計
1,872	2,047	3,919

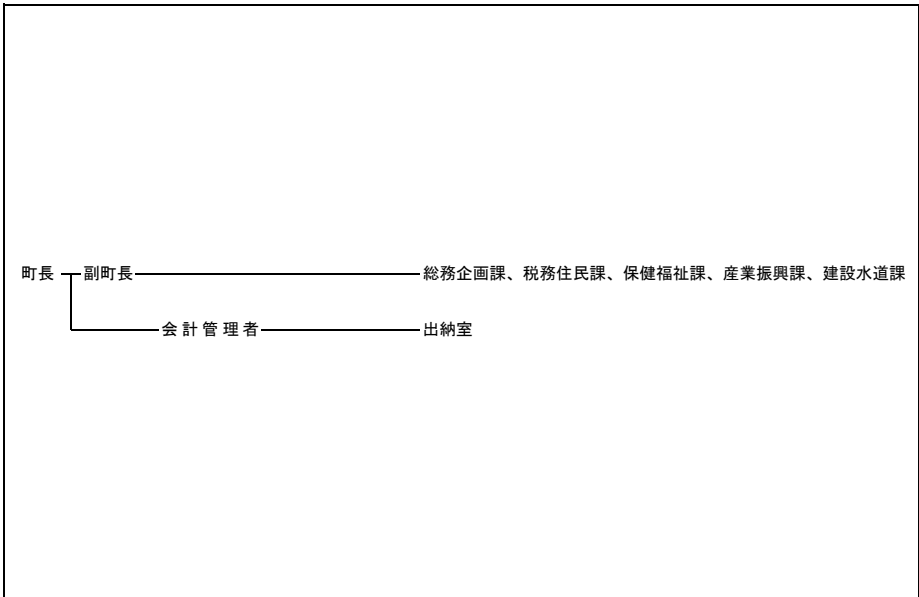
(6) 就業人口比率(R2.10.1)

第一次産業	第二次産業	第三次産業
25.4	21.6	53.0

(8) 執行機関、議会 (R6.4.1現在)

執行機関	町長	かたやま あつし 任期 R 6. 7. 23 片山 篤 当選回数 2 回	議会	任期	R 8. 4. 13							
	副町長	山田 賢一		議長	杉本 泰治							
	職員数	(R5. 4. 1現在) 83人(うち一般行政職51人)		副議長	政廣 幹夫							
	定数	8人			自	立	公	共	社	他	無	欠
						1			7			

<行政機構図>



<主要な施策・事業>

- |   |   |
|---|---|
| <ul style="list-style-type: none"> <li>○公共交通対策事業</li> <li>○有害鳥獣防止対策事業</li> <li>○定住促進事業</li> </ul> | <ul style="list-style-type: none"> <li>○地域おこし協力隊事業</li> <li>○子育て支援事業</li> </ul> |
|---|---|

<ユニークな施策・事業>

- |  |  |
|--|--|
| <ul style="list-style-type: none"> <li>○久米南ピック認定制度(スポーツ、文化部門)</li> <li>○出産費助成事業</li> <li>○不育治療費助成事業</li> <li>○創業支援事業</li> <li>○空き家流動化促進事業</li> <li>○コピー子育て支援金交付事業</li> </ul> | <ul style="list-style-type: none"> <li>○民間賃貸住宅家賃助成事業</li> <li>○若者住宅補助事業</li> <li>○分譲宅地購入助成事業</li> <li>○同窓会支援事業</li> <li>○すこやかエンゼル祝金交付事業</li> <li>○地域課題解決～チャレンジ！久米南学推進事業</li> </ul> |
|--|--|

<財政(普通会計)>

(1)決算収支(令和4年度)

(千円)

歳入決算額		歳出決算額		形式収支	実質収支
4,560,137		4,295,636		264,501	259,778
単年度収支	積立金	繰上償還費		積立金取崩額	実質単年度収支
△ 61,440	98,129	-		-	36,689

(2)主な歳入歳出

(千円, %)

区分	R4決算	構成比
地方税	521,755	11.4
地方交付税	2,227,584	48.8
国・県支出金	697,716	15.3
地方債	358,428	7.9
うち臨時財政対策債	25,728	0.6
その他	754,654	16.5
<b>歳入計</b>	<b>4,560,137</b>	<b>100.0</b>
義務的経費計	1,436,230	33.4
人件費	749,607	17.5
扶助費	257,484	6.0
公債費	429,139	10.0
物件費	588,812	13.7
補助費等	716,703	16.7
普通建設事業費	485,179	11.3
うち単独分	409,733	9.5
繰出金	572,387	13.3
その他	496,325	11.6
<b>歳出計</b>	<b>4,295,636</b>	<b>100.0</b>

(注)構成比は表示単位未満を四捨五入しているため、合計と一致しない場合がある。

(3)主要指標等

(千円, %)

区分	R4決算	区分	R4決算
財政力指数	0.22	実質公債費比率	11.3
標準財政規模	2,794,853	将来負担比率	-
経常一般財源比率	99.7	実質収支比率	9.3
経常収支比率	85.3	基金現在高	2,395,735
人件費	25.6	うち財政調整基金	879,380
物件費	10.7	うち減債基金	146,148
補助費等	12.5	うちその他特定目的基金	1,370,207
公債費	15.3	地方債現在高	3,335,492
公債費負担比率	12.8	翌年度債務負担行為	1,835,224
実質赤字比率	-		
連結実質赤字比率	-		

(4)市町村税の状況

①収税状況(令和4年度、現年課税分)

(千円, %)

法定普通税					目的税	合計	徴収率
市町村民税		固定資産税	その他	小計			
個人分	法人分						
149,737	15,352	303,017	47,908	516,014	-	516,014	99.1

②税目別税率(令和5年度)

(円, %)

市町村民税				固定資産税	都市計画税	入湯税	鉦産税	
個人均等割	個人所得割	法人均等割	法人税割				200万以下	その他
3,500	6.0	3,000,000~50,000	8.4	1.4	-	-	0.7	1.0

<財政(主な公営企業会計)>(令和4年度決算)

(千円)

上水道事業		簡易水道事業		病院事業	
-	-	収支再差引	実質収支	-	-
-	-	△ 14,665	3,235	-	-
下水道事業(公共下水道)		下水道事業(特定環境保全公共下水道)		下水道事業(農業集落排水施設)	
-	-	収支再差引	実質収支	-	-
-	-	△ 7,214	3,990	-	-

<公共施設>(令和4年度末)

都市公園 住民基本台帳 搭載人口1人当たり面積(m <sup>2</sup> )	下水道等普及率(%)	
	公共下水道(対行政区域内人口)	下水道等(対行政区域内人口)
-	61.9	61.9

<産業>

農業	農家数(戸) R2.2.1	耕地面積(km <sup>2</sup> ) R5.7.15	米收穫量(t) R5年	産出額(百万円) R3年
	623	10.80	1,540	1,580
工業	事業所数(所) R3.6.1	従業者数(人) R3.6.1	出荷額(百万円) R2年	
	10	457	9,984	
商業	事業所数(店) R3.6.1	従業者数(人) R3.6.1	販売額(百万円) R3.6.1	
	37	219	2,055	

<教育>(R5.5.1)

区分	幼稚園	幼保連携型認定こども園	小学校	中学校
学校数(園, 校)	-	-	3	1
児童生徒数(人)	-	-	139	94

<福祉>(R5.4.1)

区分	保育所	養護老人ホーム	特別養護老人ホーム
施設数(所)	3	-	2
定員(人)	180	-	105

<医療>(R4.10.1)

区分	病院	診療所	歯科
施設数(所)	-	4	2

<その他の情報>

(1)名所・旧跡	誕生寺, 川柳公園, 治部邸, 道の駅くめなん, 久米南美しい森, 笛吹川歌碑公園, 宮地やすらぎの里, 日本の棚田百選(北庄, 上靱), 時切稲荷
(2)祭り・イベント等	誕生寺二十五菩薩練供養(4月), はすの花まつり(7月), 護法祭(8月), 西日本川柳大会(10月), 秋んど祭り(10月), とんど祭り(1月), ロードレース・駅伝大会(2月)
(3)名物・特産	ぶどう, いちご, きゅうり, ゆず, ゆず加工品, ゆず酒
(4)姉妹都市	パロッサ市(オーストラリア)
(5)友好都市等	