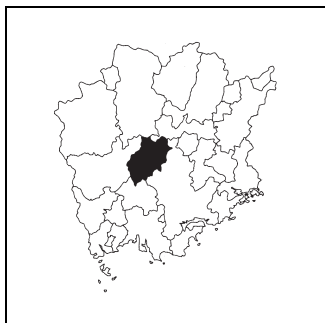


キャッチフレーズ 子どもたちの笑い声があふれる懐かしくて新しいふるさとの創造

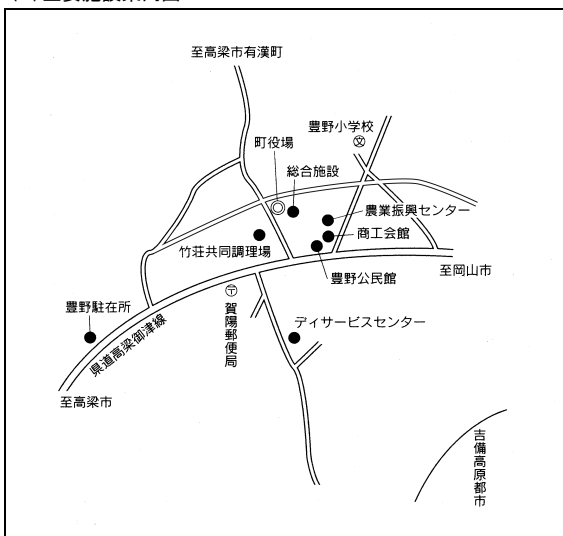
	き び ちゅうおうちょう 吉備中央町		〒	716-1192	市町村コード	法人番号
			所在地	加賀郡吉備中央町豊野1-2	336815	5000020336815
			TEL	0866-54-1313	FAX	0866-54-1855
			ホームページ	http://www.town.kibichuo.lg.jp/		
町の木	町の花	町の鳥	地域指定	一部事務組合等加入事業	公営企業	
アカマツ	ツツジ	ブッポウソウ	山振, 特農, 過疎, 特土, 辺地, 電源	ごみ, し尿, 税整理, 地域事務, 退手・互助・非公災・消防補償, 後期高齢者医療	【法適】上水, 下水(公共, 農集) 【非適】その他(電気)	

<概要>

(1)位置図



(2)主要施設案内図



(3)面積

[総面積県内第 9 位] (km²)

総面積 (R5. 10. 1)	268.78
耕地面積 (R5. 7. 15)	25.60
林野面積 (R2. 2. 1)	195.38

(4)人口、世帯数[住基人口県内第 23 位]

区分	人口(人)	うち65歳以上人口(人)	世帯数(世帯)
H22.10.1 (国調)	13,033	4,784 (36.7%)	4,460
H27.10.1 (国調)	11,950	4,668 (39.1%)	4,374
R2.10.1 (国調)	10,886	4,529 (41.7%)	4,283
R6.1.1 (住基)	10,347	4,393 (42.5%)	5,173

(7)沿革

H16.10.1	御津郡加茂川町、上房郡賀陽町が合併(新設)
----------	-----------------------

(5)有権者数(R6.3.1)

男性	女性	合計
4,315	4,565	8,880

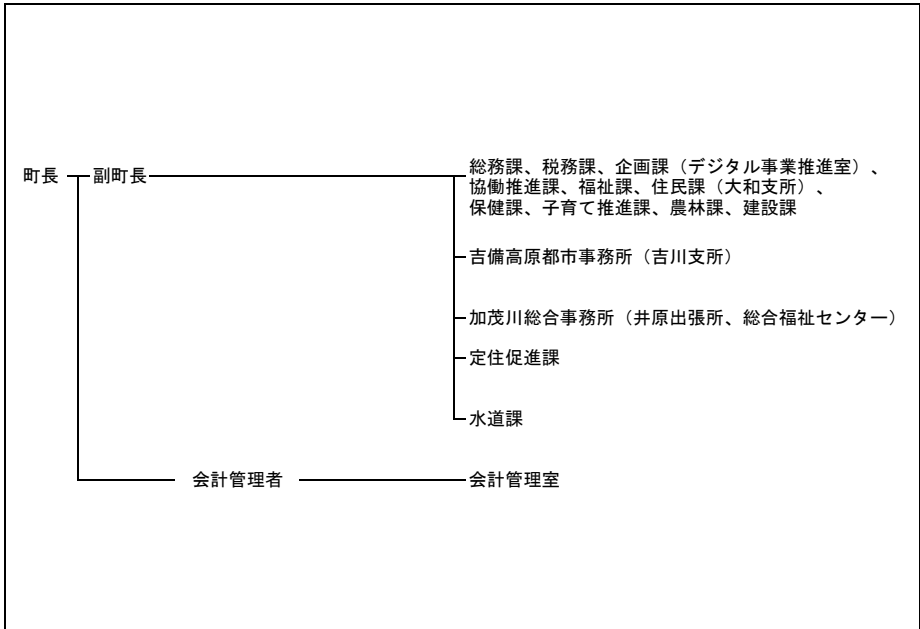
(6)就業人口比率(R2.10.1)

第一次産業	第二次産業	第三次産業
20.0	29.3	50.7

(8) 執行機関、議会(R6.4.1現在)

執行機関	町長	やまもと まさのり 任期 R 6. 10. 23 山本 雅則 当選回数 3 回	議会	任期	R 6. 10. 23							
	副町長	岡田 清		議長	難波 武志							
	職員数	(R5. 4. 1現在) 217人(うち一般行政職127人)		副議長	西山 宗弘							
	定数	12人		自	立	公	共	社	他	無	欠	
					1			11				

<行政機構図>



<主要な施策・事業>

○デジタル田園健康特区推進事業	○町道新設改良事業
○公共交通運営事業	○子どもひろば事業
○定住促進事業	○空き家対策事業

<ユニークな施策・事業>

○頑張る農家応援事業	○草刈り応援隊補助事業
○協働のまちづくり寄付金事業	○看護師養成奨学金貸付事業
○子育て世帯応援金支給事業	○小さな拠点整備事業
○地域未来塾運営事業	○農業機械免許取得事業
○農道一円舗装事業	

<財政(普通会計)>

(1)決算収支(令和4年度)

(千円)

歳入決算額		歳出決算額		形式収支	実質収支
11,664,468		11,243,575		420,893	373,952
単年度収支	積立金	繰上償還費		積立金取崩額	実質単年度収支
△ 377,293	529,281	-		200,000	△ 48,012

(2)主な歳入歳出

(千円, %)

区分	R4決算	構成比
地方税	1,335,614	11.5
地方交付税	4,076,462	34.9
国・県支出金	2,403,918	20.6
地方債	461,125	4.0
うち臨時財政対策債	56,225	0.5
その他	3,387,349	29.0
歳入計	11,664,468	100.0
義務的経費計	3,391,009	30.2
人件費	1,604,652	14.3
扶助費	796,989	7.1
公債費	989,368	8.8
物件費	1,764,149	15.7
補助費等	3,089,487	27.5
普通建設事業費	791,543	7.0
うち単独分	620,426	5.5
繰出金	715,136	6.4
その他	1,492,251	13.3
歳出計	11,243,575	100.0

(注)構成比は表示単位未満を四捨五入しているため、合計と一致しない場合がある。

(3)主要指標等

(千円, %)

区分	R4決算	区分	R4決算
財政力指数	0.28	実質公債費比率	8.6
標準財政規模	5,588,421	将来負担比率	-
経常一般財源比率	99.4	実質収支比率	6.7
経常収支比率	89.3	基金現在高	5,026,537
人件費	26.1	うち財政調整基金	2,688,285
物件費	14.1	うち減債基金	3,488
補助費等	15.6	うちその他特定目的基金	2,334,764
公債費	16.4	地方債現在高	8,323,841
公債費負担比率	12.7	翌年度債務負担行為	881,898
実質赤字比率	-		
連結実質赤字比率	-		

(4)市町村税の状況

①収税状況(令和4年度、現年課税分)

(千円, %)

法定普通税					目的税	合計	徴収率
市町村民税		固定資産税	その他	小計			
個人分	法人分						
381,408	49,280	773,886	110,124	1,314,698	33	1,314,731	98.2

②税目別税率(令和5年度)

(円, %)

市町村民税				固定資産税	都市計画税	入湯税	鉦産税	
個人均等割	個人所得割	法人均等割	法人税割				200万以下	その他
3,500	6.0	3,000,000~50,000	8.4	1.4	-	150	0.7	1.0

< 財政(主な公営企業会計) > (令和4年度決算)

(千円)

上水道事業		簡易水道事業		病院事業	
経常損益	利益剰余金	-	-	-	-
1,076	1,354,690	-	-	-	-
下水道事業(公共下水道)		下水道事業(特定環境保全公共下水道)		下水道事業(農業集落排水施設)	
経常損益	利益剰余金	-	-	経常損益	利益剰余金
12,961	34,949	-	-	9,019	50,140

< 公共施設 > (令和4年度末)

都市公園 住民基本台帳 搭載人口1人当たり面積(m ²)	下水道等普及率(%)	
	公共下水道(対行政区域内人口)	下水道等(対行政区域内人口)
15.5	15.5	24.2

< 産業 >

農業	農家数(戸)	耕地面積(km ²)	米収穫量(t)	産出額(百万円)
	R2.2.1	R5.7.15	R5年	R3年
	1,499	25.60	5,270	3,940
工業	事業所数(所)	従業者数(人)		出荷額(百万円)
	R3.6.1	R3.6.1		R2年
	34	1,989		49,083
商業	事業所数(店)	従業者数(人)		販売額(百万円)
	R3.6.1	R3.6.1		R3.6.1
	95	332		5,011

< 教育 > (R5.5.1)

区分	幼稚園	幼保連携型認定こども園	小学校	中学校
学校数(園, 校)	2	2	10	2
児童生徒数(人)	8	135	440	219

< 福祉 > (R5.4.1)

区分	保育所	養護老人ホーム	特別養護老人ホーム
施設数(所)	3	-	3
定員(人)	135	-	220

< 医療 > (R4.10.1)

区分	病院	診療所	歯科
施設数(所)	2	13	5

< その他の情報 >

(1) 名所・旧跡	岡崎嘉平太記念館, 重森三玲記念館, 友琳の庭, 天籟庵, 片山邸, 加茂川歴史民俗資料館, 吉川歴史民俗資料館, お祭り会館, 鳴滝森林公園, 宇甘溪自然公園, アストロコテージ「ガリレオ」
(2) 祭り・イベント等	レインボーフェスティバル(7月), 吉備高原鬼伝祭(8月), わっしょい和んさか吉備高原フェスタ(10月), 加茂大祭(10月第3日曜日), 吉川八幡宮当番祭(10月第4日曜日), 吉備高原ふれあいロードレース大会(10月), 宇甘溪自然公園ライトアップ(11月頃)
(3) 名物・特産	くさぎ菜のかかけめし, ピオーネ, 桃, ブルーベリー, キムチ, 自然薯, パラ, シクラメン
(4) 姉妹都市	
(5) 友好都市等	淮安市楚州区(中国) 恩納村(沖縄県)